

Materiale per innesto osseo personalizzato



Sticky Bone senza prelievo di sangue!

Minerale osseo bovino (competitors)

Incapace di modellare
Mancanza di ritenzione

Non mantiene la forma data

Necessita sangue "colla di fibrina"
per formare sticky bone

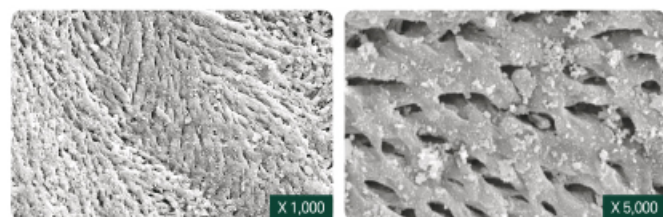


Modellabile e personalizzabile

Mantiene la forma data

Sticky bone ottenibile facilmente
con soluzione salina

BOVINE BONEGRAFT



**S1 ha caratteristiche strutturali simili
all'osso umano**

Grazie alla sua elevata porosità, S1 fornisce
l'ambiente ottimale per promuovere l'adesione
degli osteoblasti, la formazione dei vasi sanguigni
e la rigenerazione ossea.



S1
**STICKY
BONE**



www.mgimplantsolution.com
info@mgimplant.com
Tel. +39 049 490 64 17



STICKY BONE
SENZA PRELIEVO DI SANGUE



Caratteristiche salienti

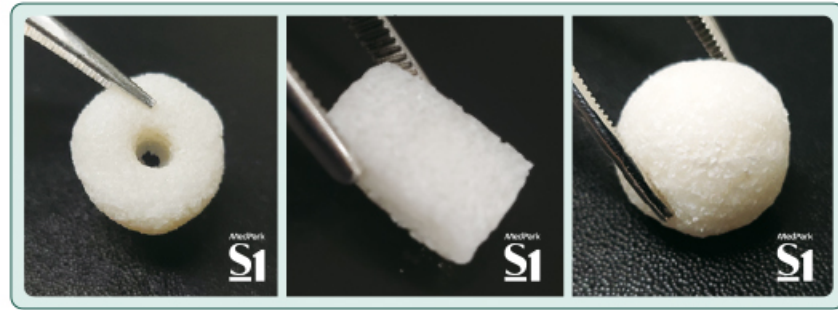


S1 (Ossso Bovino)



Competitors
(minerale osseo bovino)

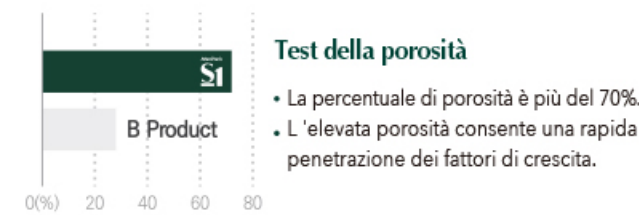
- 1 Ottima adesione e fissaggio
- 1 Mantenimento del volume
- 1 Non si disgrega
- 1 Eccellente osteoconduzione



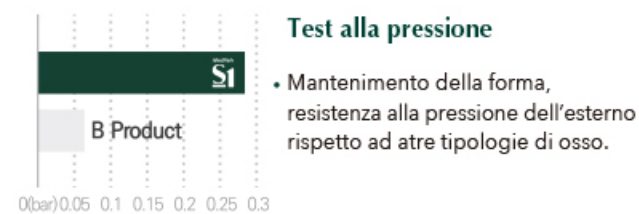
S1 (Ossso Bovino)

- 1 Facile da manipolare
- 1 Varie indicazioni

1 Alta porosità



1 Eccellente mantenimento della forma



1 Idrofilia migliorata

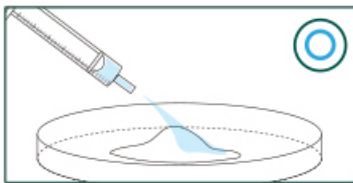


1 Tasso di formazione ossea

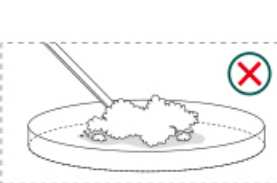
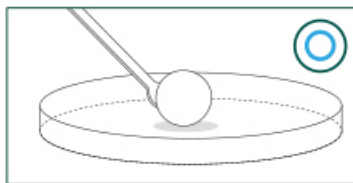


Istruzioni d'uso

- ✓ Si prega di applicare soluzione fisiologica o sangue come indicato
- ✓ Ogni confezione è monouso
- ✓ Non mescolare con altri innesti ossei
- ✓ Mescolare bene con le soluzioni



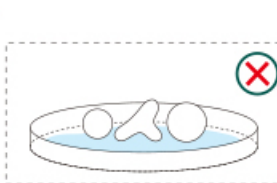
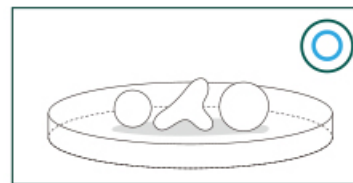
1 Posizionare S1 nel vassoio e idratare i materiali con soluzione salina o sangue.



1 Impastare l'impasto per almeno 30 secondi usando le mani o degli utensili per formare una forma grumosa prima di usare S1.



1 Si prega di utilizzare solo la quantità di soluzione salina o sangue raccomandata nelle tabelle sottostanti.



1 Non immergere in soluzione salina dopo la modellatura.

Quantità di idratazione consigliata

Dimensione delle particelle	Peso	Quantità di idratazione consigliata
0.2 ~ 1.0 mm (Tipo di polvere)	0.5cc (≈ 0.25g)	0.3 cc
	1cc (≈ 0.5g)	0.6 cc
	2cc (≈ 1.0g)	1.2 cc

Dimensione delle particelle	Peso	Quantità di idratazione consigliata
1.0 ~ 2.0 mm (Tipo di polvere)	0.75cc (≈ 0.25g)	0.4 cc
	1.5cc (≈ 0.5g)	0.8 cc
	3cc (≈ 1.0g)	1.6 cc
	6cc (≈ 2.0g)	3.2 cc

Scansiona il QR CODE
per ulteriori casi clinici

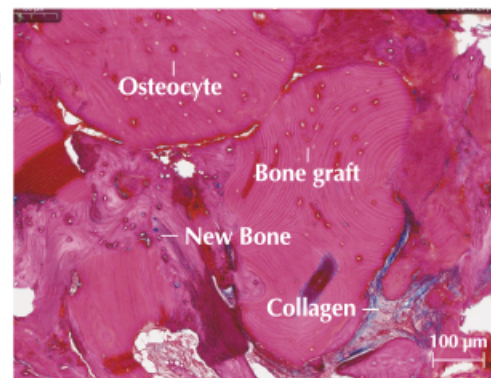
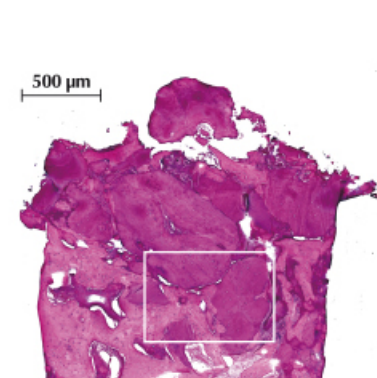


Biopsia

* Hematoxylin & Eosin Stain

1 Caso 1 #14, Aumento della cresta

Paziente Info: 65 anni femmina

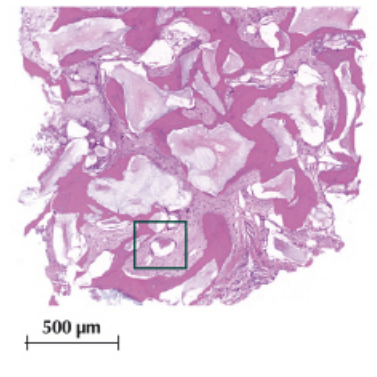


Parere clinico

- Ottima formazione ossea attorno al materiale di innesto osseo
- I materiali di innesto appaiono circondati da osso di nuova formazione
- Nessun segno di infiammazione o rigetto immunitario

1 Caso 2 #26, Innesto nel seno

Paziente Info: 73 anni femmina

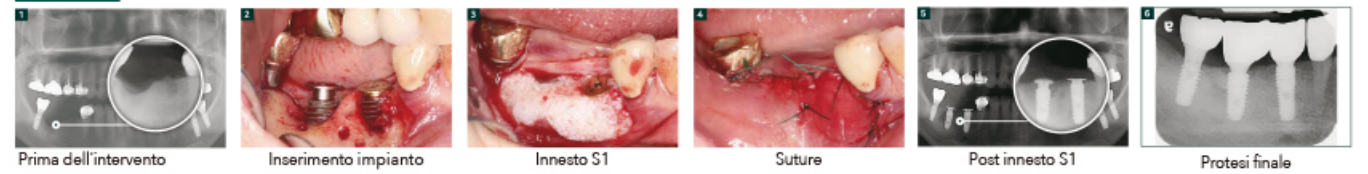


Parere clinico

- Eccellente osteoconduzione in quanto mostra osteoclasti e nuova formazione ossea.
- Nessuna evidenza di infiammazione o rigetto immunitario.

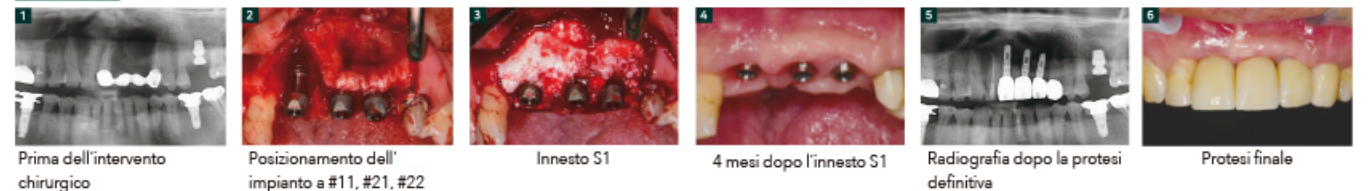
Casi clinici

Case 1



Paziente Info: 59 anni Femmina

Case 2



Paziente Info: 66 anni, Maschio