

# Sistema Roott Viper

Precisione, performance, libertà chirurgica





# Benvenuti nel cambiamento

Ogni generazione di impianti ha lasciato un segno.

**Roott Viper non è un'evoluzione. E' una rivoluzione.**

Progettato per dare al clinico la libertà di osare,  
con la sicurezza del controllo totale.



# L'origine dell'innovazione

La richiesta era chiara:

- Stabilità anche in osso di scarsa qualità
- Versatilità in ogni scenario clinico
- Versatilità in ogni scenario protesico
- Affidabilità in ogni contesto clinico/protesico

**È da queste esigenze reali che nasce il concetto Roott Viper**



# Il cuore di Viper

- Macro geometrie ottimizzate per un inserimento chirurgico fluido
- Corpo autofilettante per un ancoraggio stabile
- Parte coronale convergente per preservare l'osso crestale (ROOTT R)
- Trattamento di superficie SLA avanzato per favorire una veloce osteointegrazione
- Connessioni progettate per la massima precisione e stabilità
- Processi clinico/protesici ottimizzati e completamente digitalizzati

**Ogni dettaglio è progettato per chi cerca le massime performances**



**Less is more**



**ROOTT Viper Edition**



**Less is more**

**- 25 %** di componenti protesici

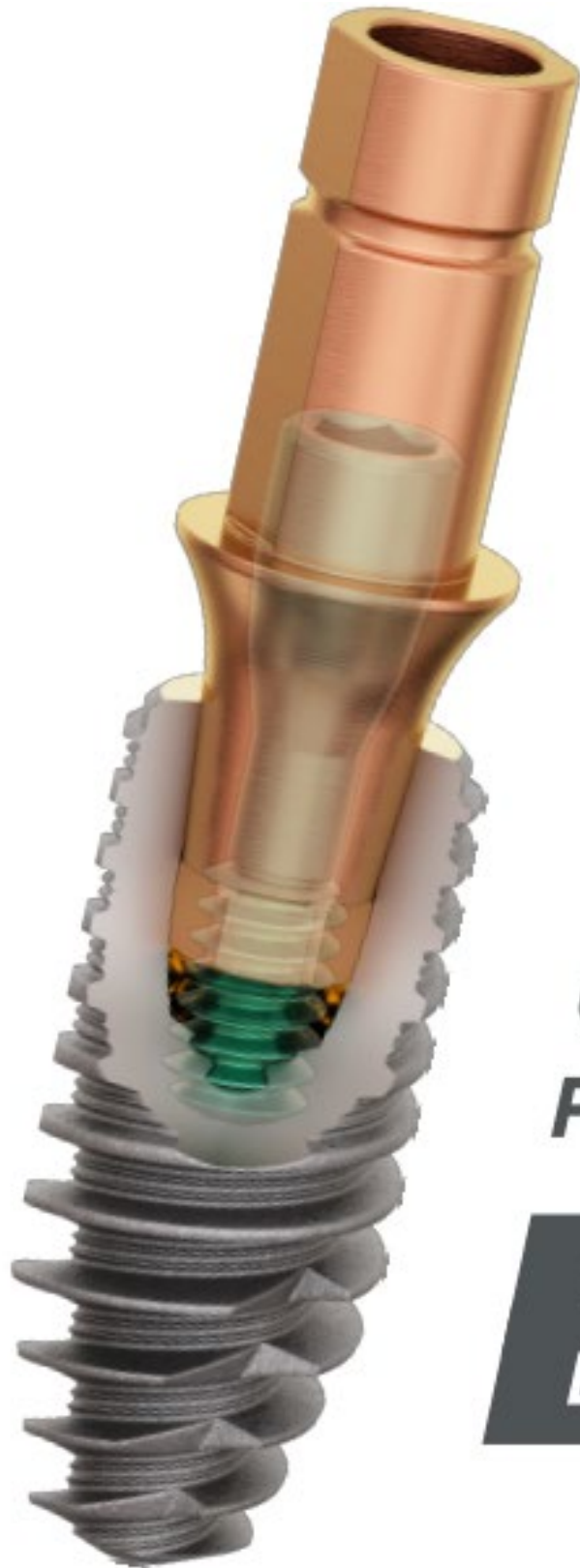
**Libreria digitale implementata**



**soluzioni clinico protesiche**



# Nuovo ROOTT Viper l'impianto esclusivo con abutment ZBL incluso



**Complimentary  
ZeroBoneLoss<sup>®</sup>  
Abutment**  
*with each R-implant*

**Unrivaled  
Primary Stability**

**New Unique  
Design**

# ROOTT VIPER EDITION: IL MASSIMO DELLA TECNOLOGIA IMPLANTARE



- Questo sistema implantare all'avanguardia stabilisce un nuovo standard grazie alla sua stabilità senza pari e all'innovativa connessione conica che riduce drasticamente qualsiasi possibilità di micro-movimenti.
- Progettato per essere versatile, con un'unica piattaforma d'ingaggio per tutti i diametri e una morfologia che eccelle negli scenari che richiedono una capacità di carico immediato.



Stabilità primaria  
senza pari per un  
risultato predicibile.



Connessione  
conica di  
precisione per un  
fit perfetto.



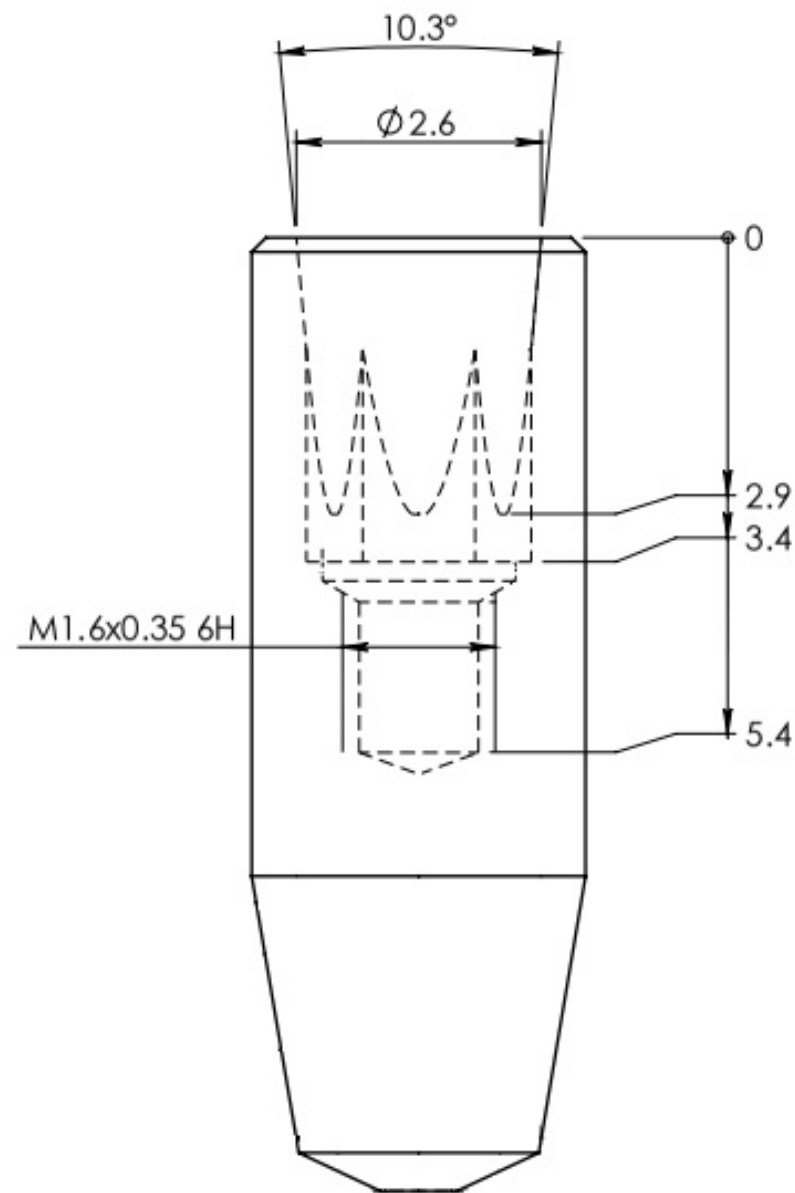
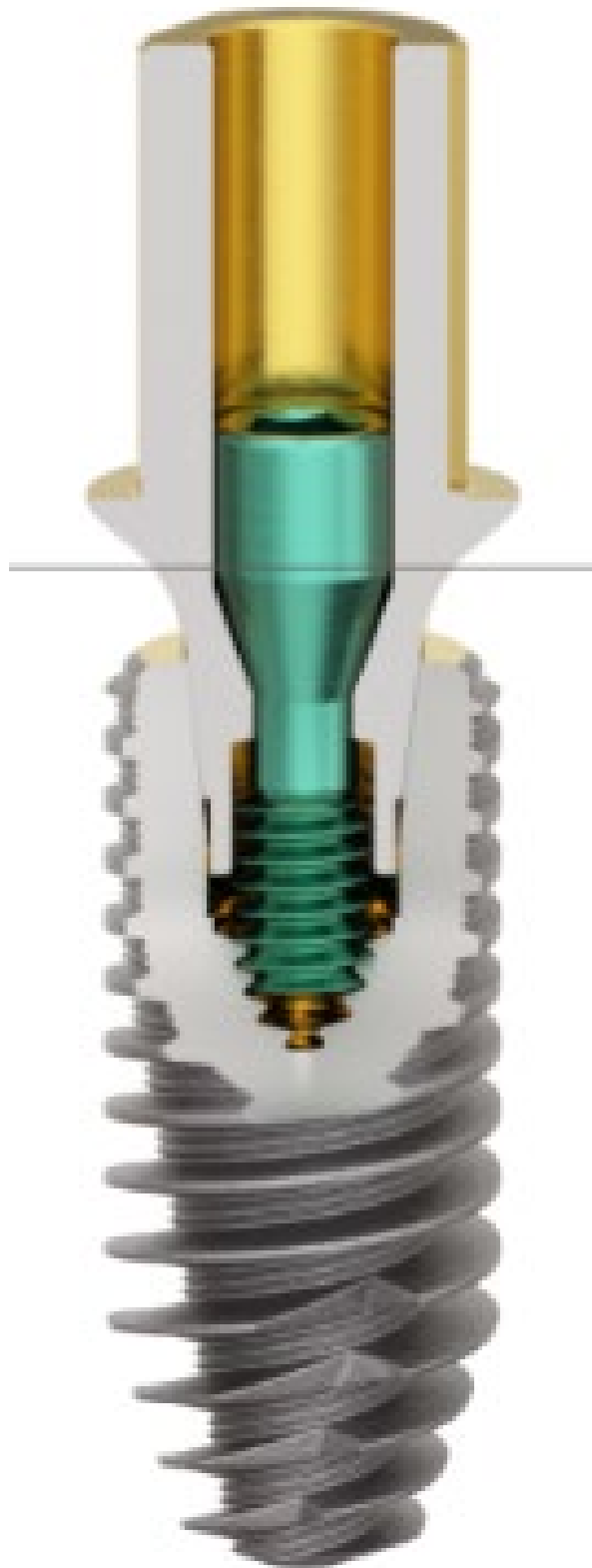
Piattaforma innovativa per  
una conservazione ottimale  
dei tessuti molli.



ROOTT

# NUOVO ROOTT **R** VIPER

Una precisione che amerai



# NUOVO ROOTT **R** VIPER

Parte coronale modificata



Profondità di connessione ottimizzata

Nuovo design del nucleo ancora più performante

Spire anti-rotazione

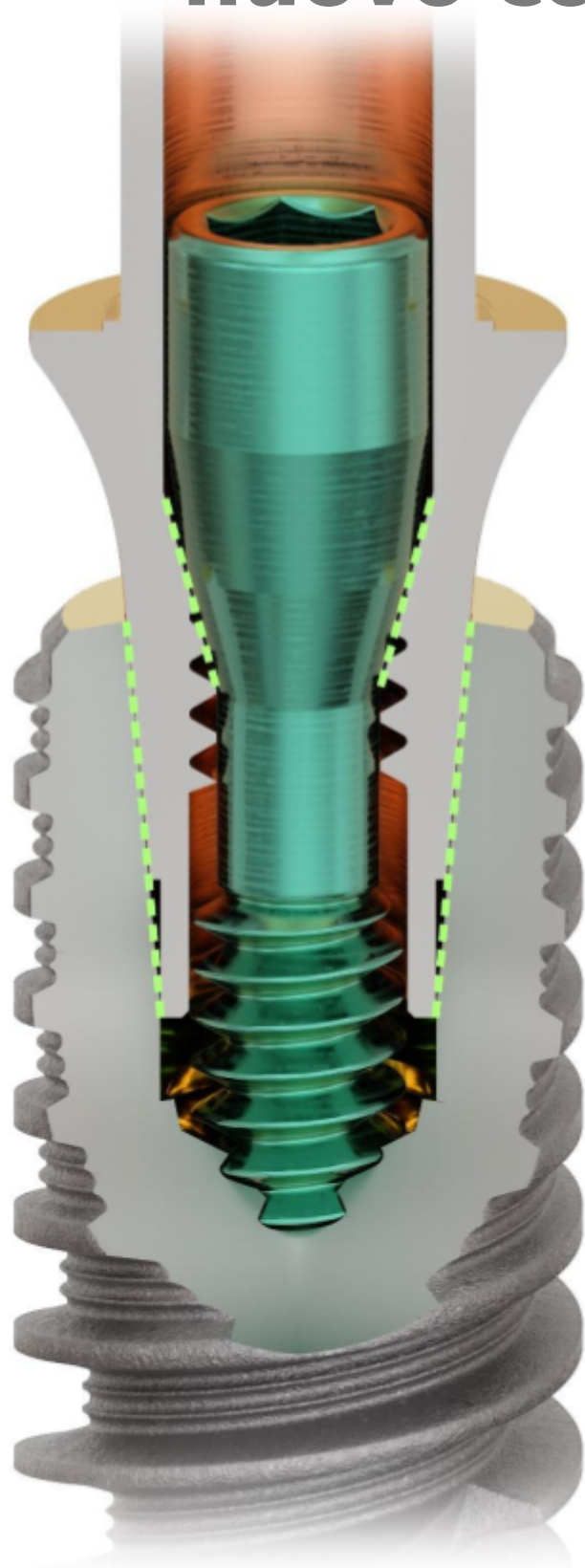
**Parte coronale modificata:** per ridurre lo stress nell'osso corticale, minimizzare il riassorbimento osseo e ridurre il rischio di perimplantite.

**Profondità di connessione ottimizzata:** per fornire una migliore stabilità e ridurre al minimo i micromovimenti tra l'impianto e il moncone, con conseguente miglioramento dei risultati a lungo termine.

**Nuovo design del nucleo:** maggiore stabilità, migliore osteointegrazione, impianto più resistente.

**Spire anti-rotazionali:** maggiore superficie, osteointegrazione migliorata.

## La connessione più affidabile al mondo con il nuovo concetto di design della vite



### Connessione conica ROOTT **R** 10,3° progettata per l'eccellenza:

- **Stabilità impareggiabile:**  
grazie all'innovativo design viene garantito l'adattamento del moncone, garantendo l'assenza di micromovimenti per la salute a lungo termine dell'impianto e dell'osso.
- **Flusso di lavoro semplificato e prevedibile:**  
il design riduce la complessità e riduce al minimo l'allentamento delle viti, consentendo restauri più rapidi e semplici grazie anche all'ottimizzazione della protesica ridotta e compatibile con altri sistemi implantari ampliando il concetto protesico unified One .



### Unica connessione per tutti i diametri

Il concetto protesico Unified One di ROOTT R riduce al minimo il numero dei componenti, ottimizzando le esigenze di stoccaggio prodotti nella pratica quotidiana

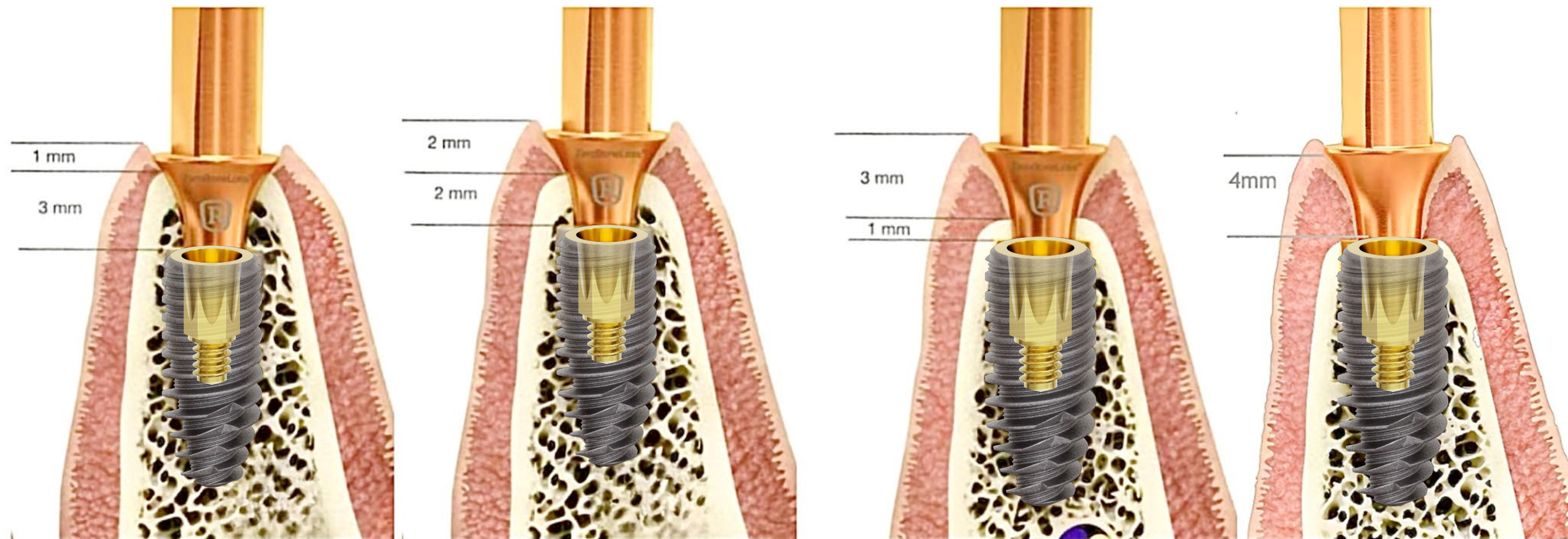
## Implant Connection & Abutment Design

### Platform Switching

Incremento del  
tessuto molle  
orizzontale senza  
procedure d'innesto

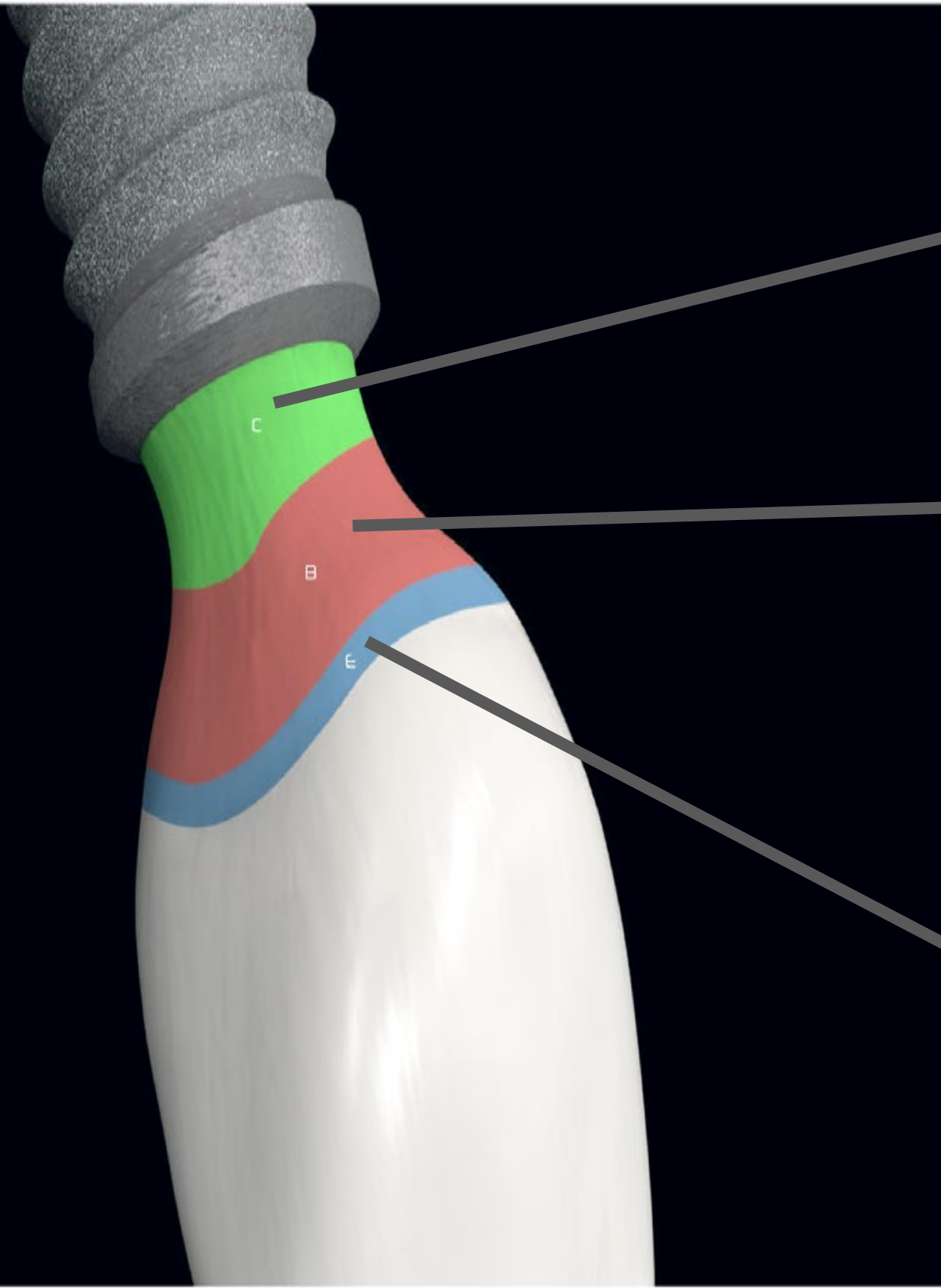


# Ampiezza biologica, parte del processo di guarigione



**IL RISPETTO DEI TESSUTI COME GARANZIA DI SUCCESSO DEL PROCESSO IMPLANTARE.**

# Principio EBC



## **ZONA C - Stabilità dell'osso crestale**

**Funzione:** Stabilità dell'osso crestale - si collega al tessuto connettivo.

**Istologia del tessuto:** Tessuto connettivo.

**Lunghezza:** 1–1,5 mm.

## **ZONA B - Area di confine biologica**

**Funzione:** Area di confine biologica - dipende dalla posizione dell'impianto e dallo spessore dei tessuti molli.

**Istologia del tessuto:** Epitelio giunzionale - Epitelio non cheratinizzato.

**Lunghezza:** 1–2 mm.

## **ZONA E - Condizionamento Estetico**

**Funzione:** Condizionamento estetico - fornisce supporto al margine gengivale.

**Istologia del tessuto:** Epitelio sulculare - Epitelio squamoso stratificato.

**Lunghezza:** Circa 1 mm

IT IS EXTREMELY CRUCIAL TO HAVE THIS **SEAL** IN THE FORMATION OF THE PERI-IMPLANT **BIOLOGICAL WIDTH**

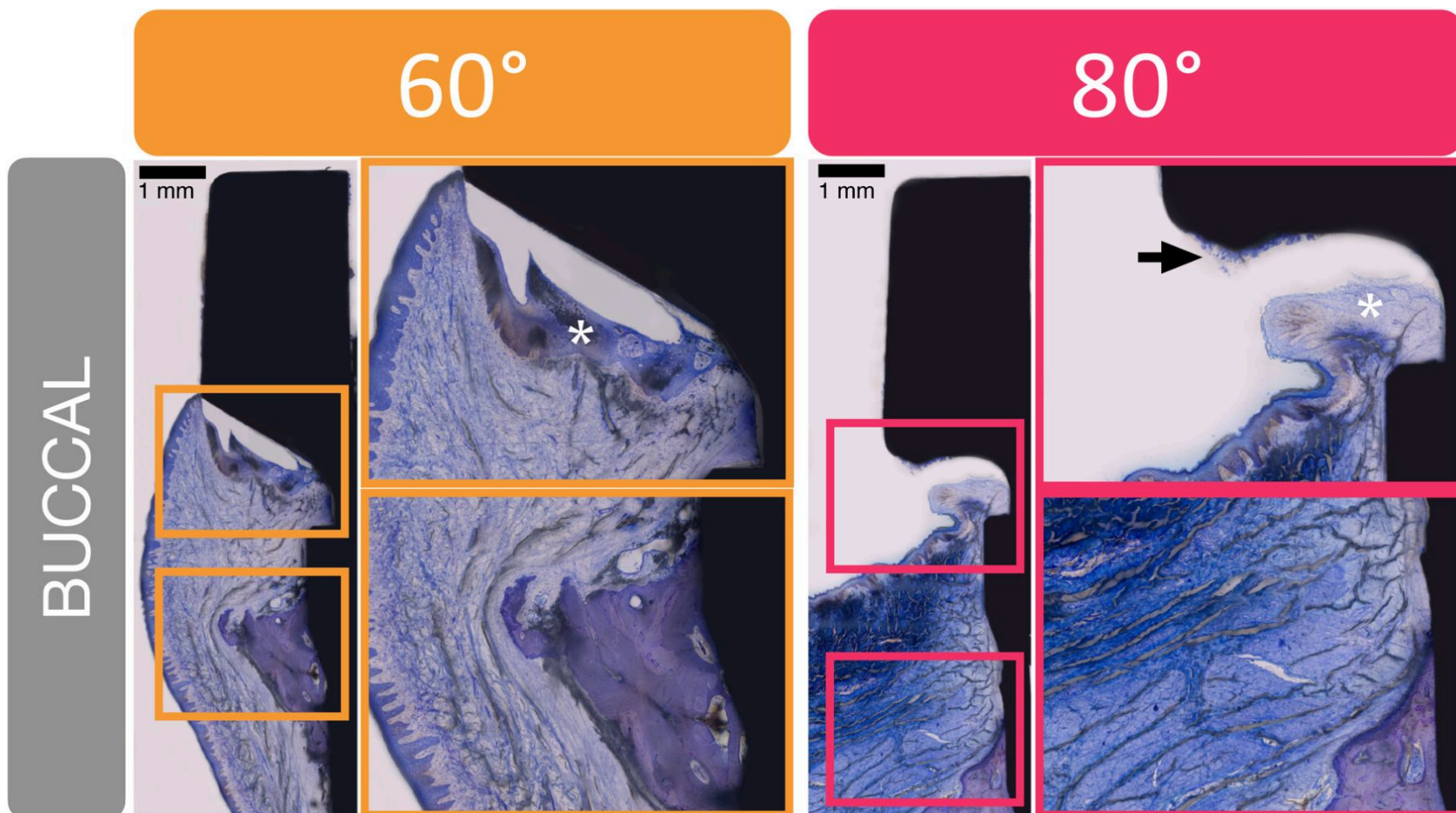
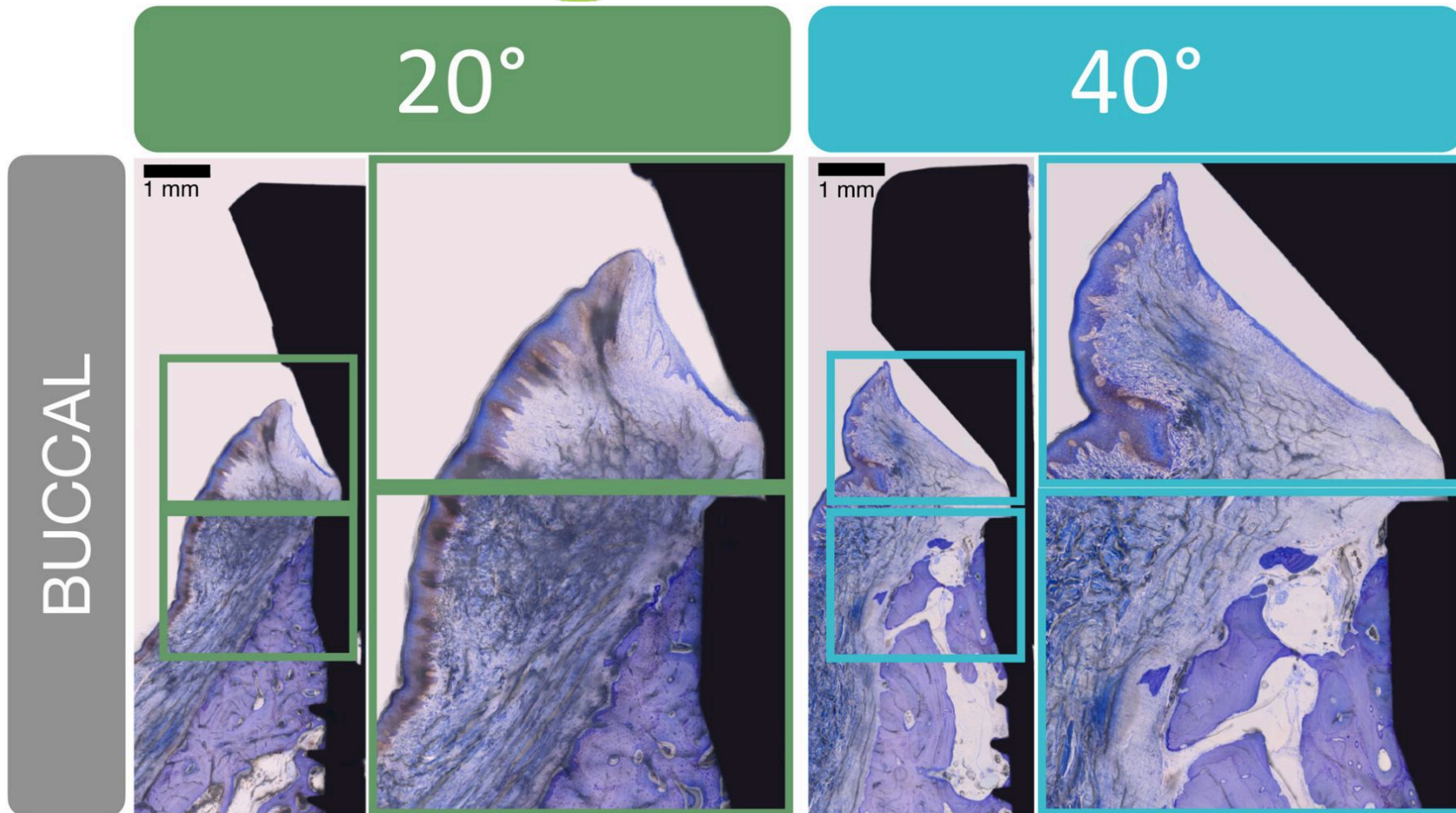
**CT**  
connective tissue

THE STABILITY OF THE CONNECTION IS **BETTER** WITH AN **INTERNAL CONICAL CONNECTION** AS COMPARED TO A BUTT CONNECTION

**JE**  
junctional epithelium

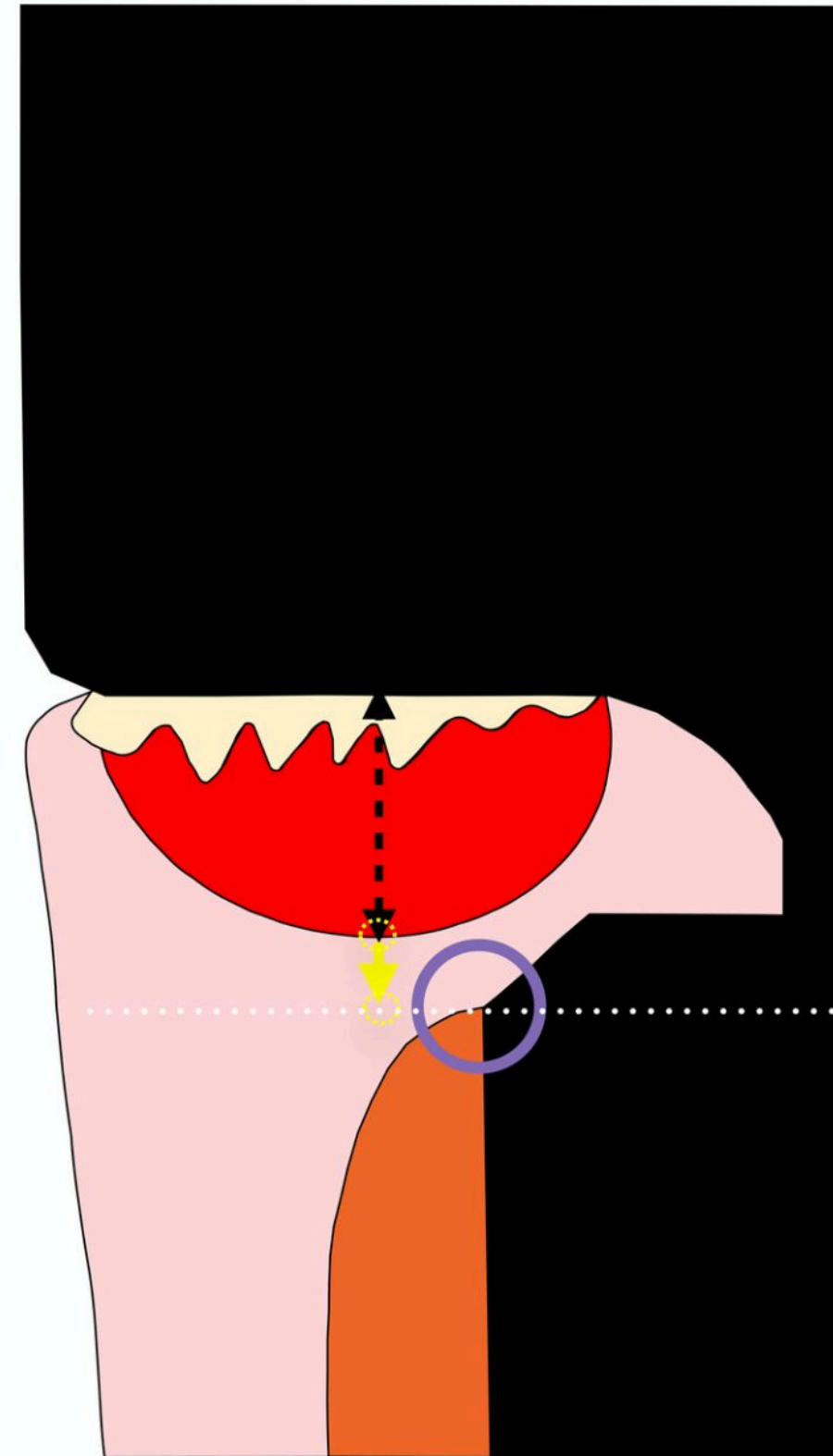
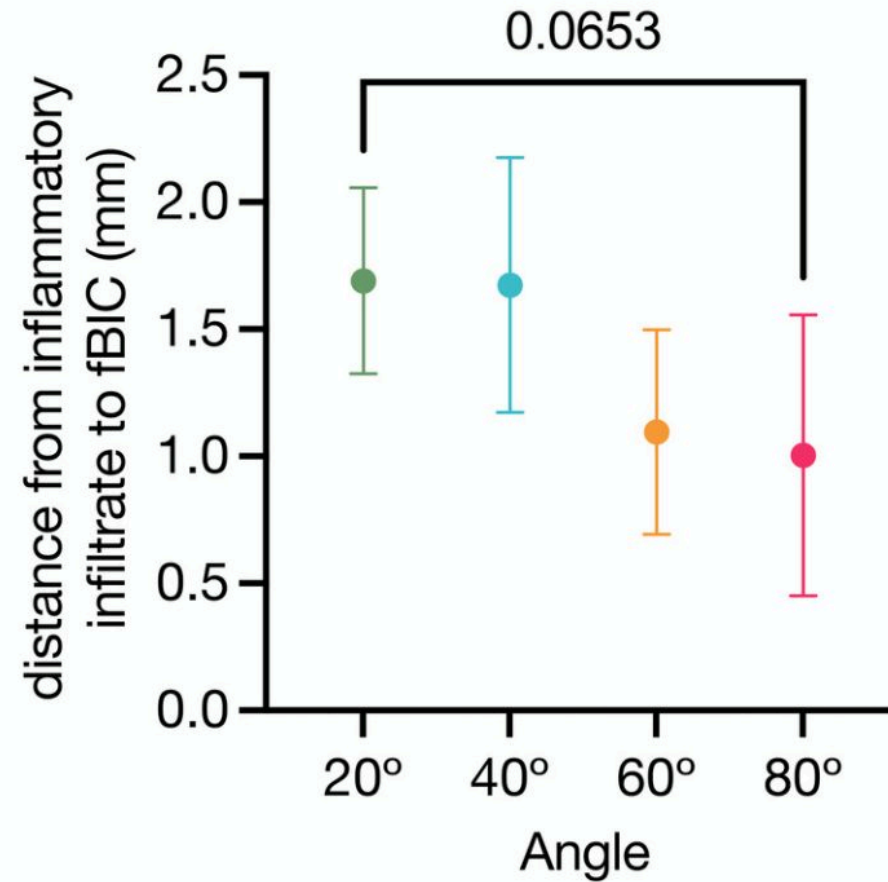
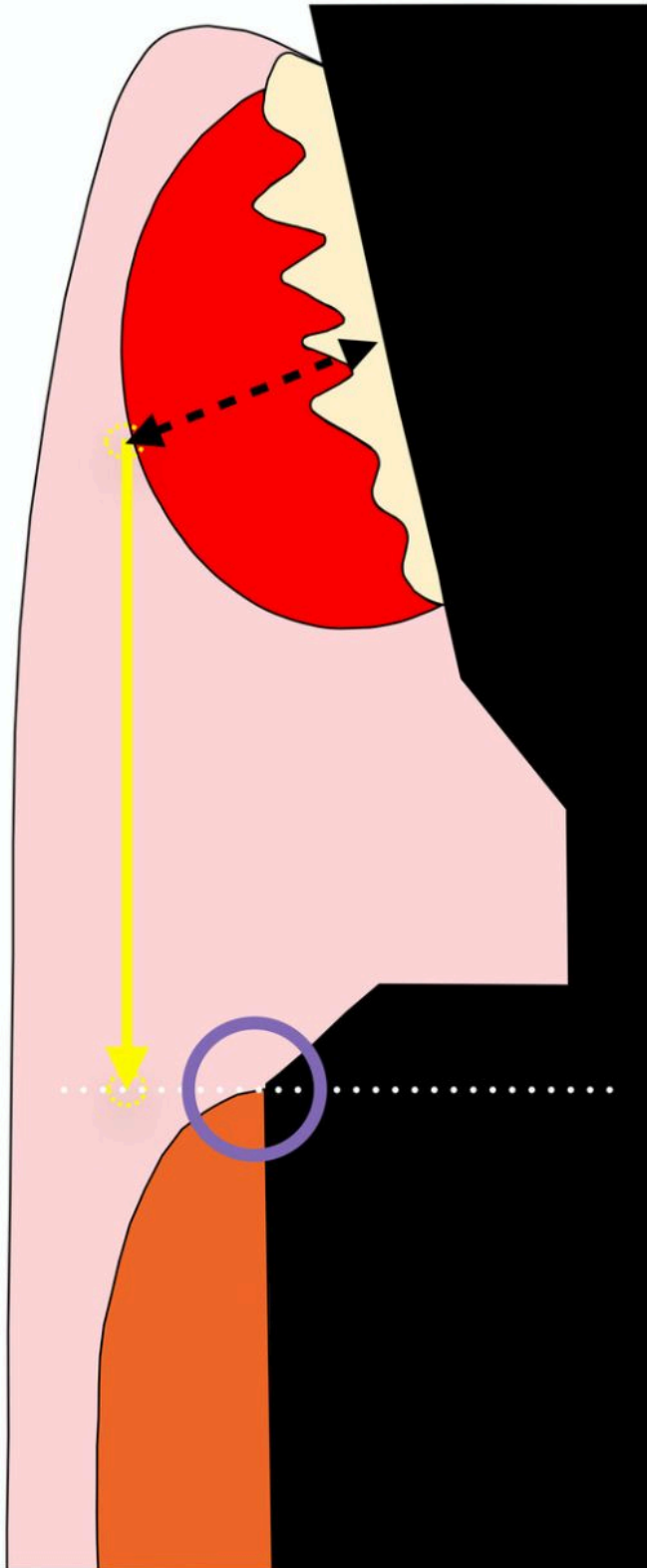
**SE**

CONSENSUS REPORT: Implants Peri-Implant (Hard And Soft Tissue) Interactions In Health And Disease: The Impact Of Explosion Of Implant Manufacturers. Journal Of The International Academy Of Periodontology 2015 17/1 Supplement: 71-



NARROW ANGLE

WIDE ANGLE



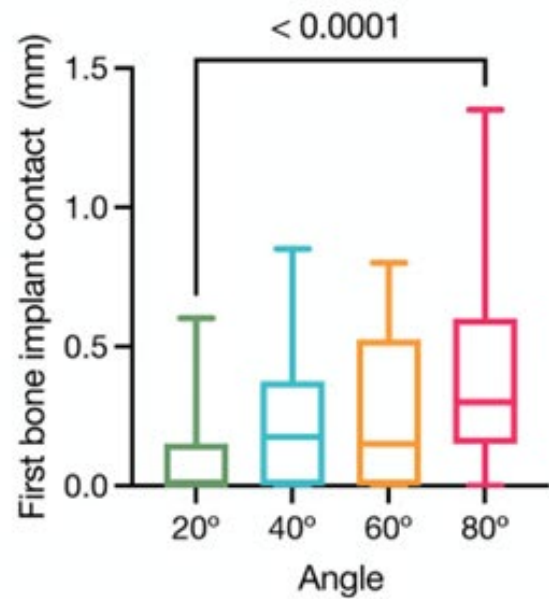
-  Biofilm
-  Inflammatory infiltrate
-  Bone
-  fBIC

**Acute angles of the prosthetic Components helps in establishment of Biological Width**

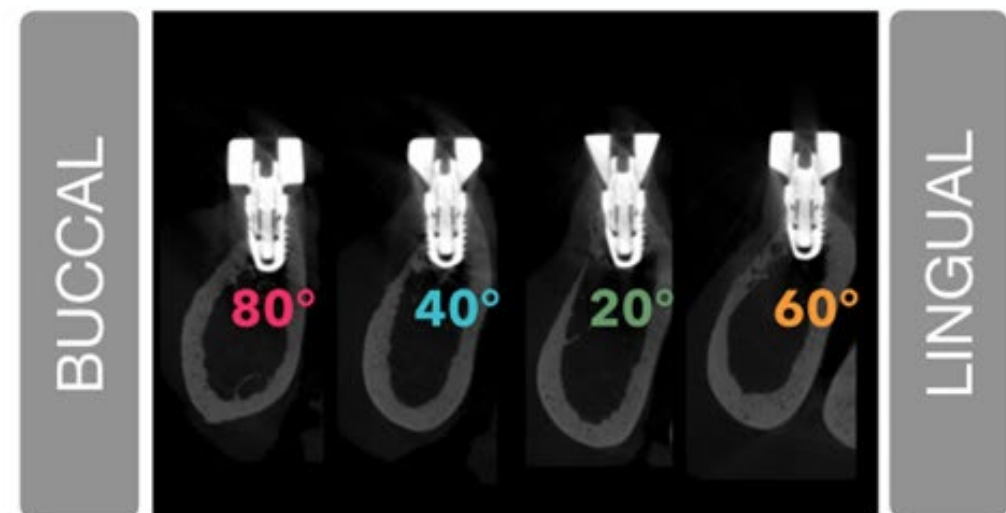
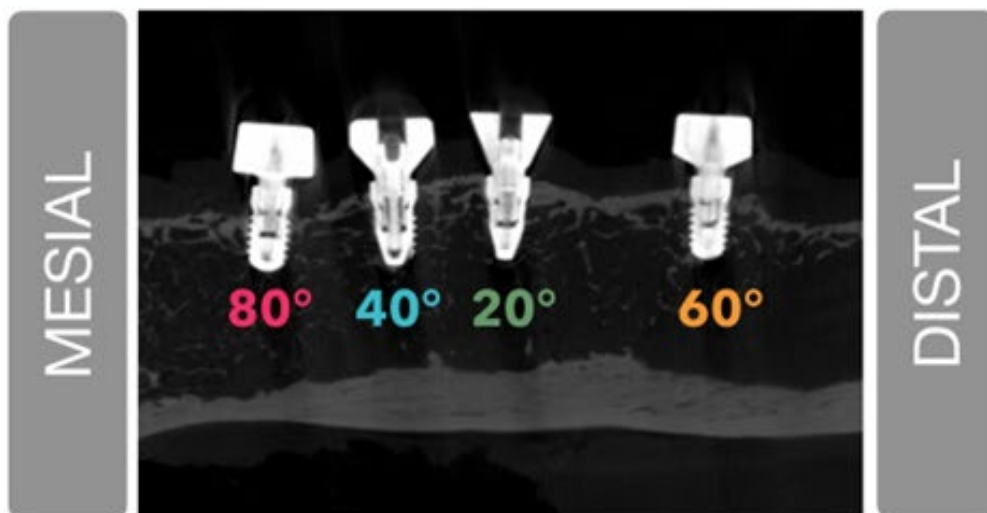
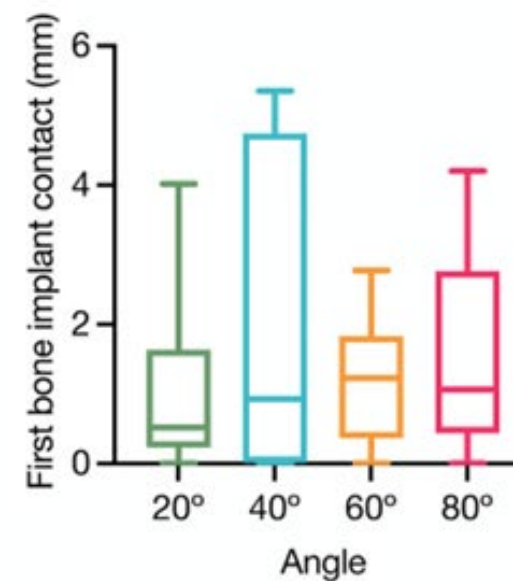
**This reducing Marginal bone Loss(MBL)**

**Wide Restorative Emergence Angle Increases Marginal Bone Loss and Impairs Integrity of the Junctional Epithelium of the Implant Supracrestal Complex: A Preclinical Study**

Mesial/distal sites



Buccal sites

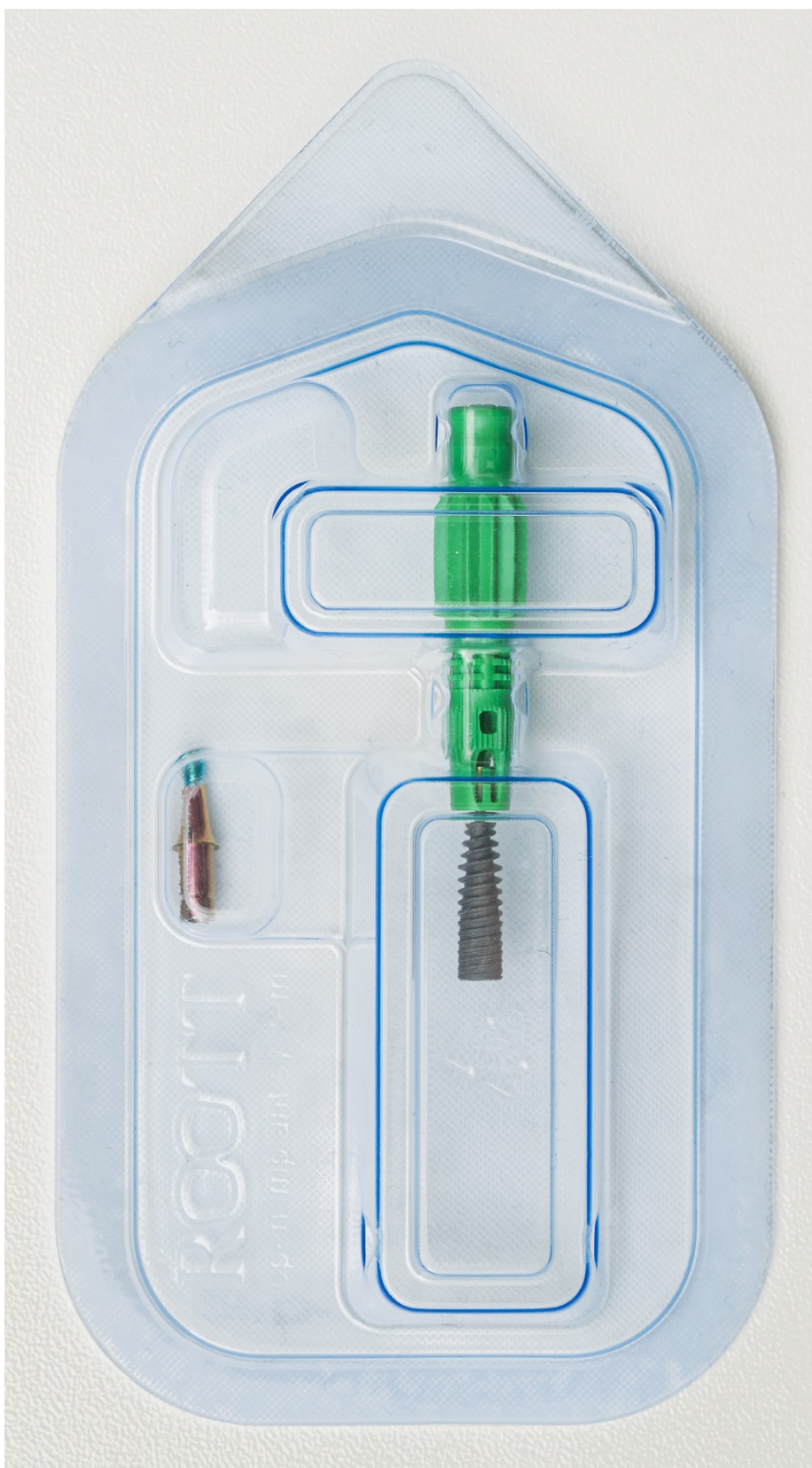


**J Clinic Periodontology, Volume: 51, Issue: 12, Pages: 1677-1687, First published: 09 October 2024, DOI: (10.1111/jcpe.14070)**

Il principio EBC è integrato in tutto il portfolio protesico



## Scopri l'impareggiabile praticità della confezione "all in one" di ROOTT



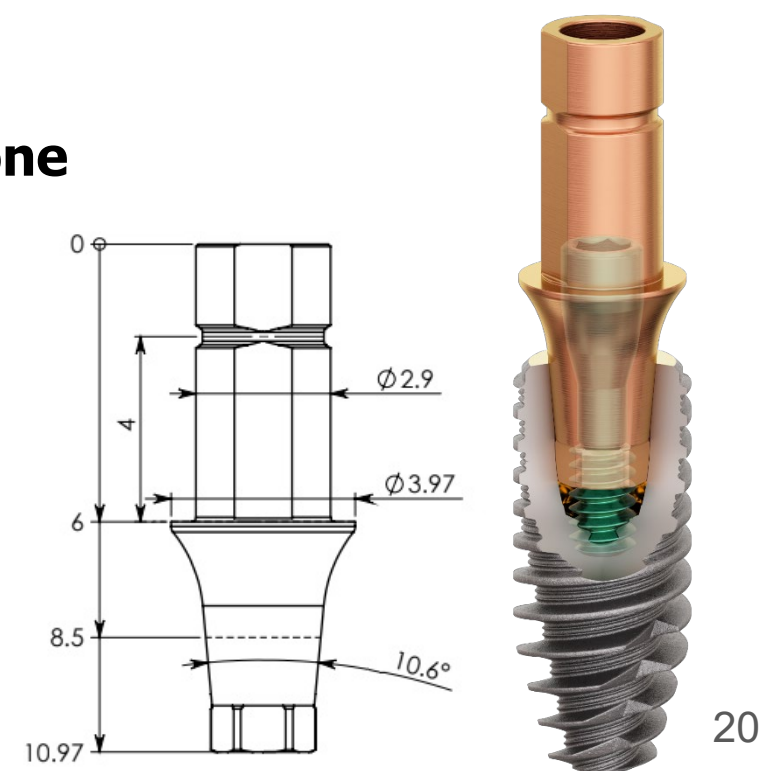
Scopri la massima praticità con il packaging "tutto in uno" dei nostri impianti Roott R.

Questo kit innovativo include tutti i componenti essenziali, dalla vite di copertura al moncone, eliminando la necessità di acquisti aggiuntivi.

### Ogni impianto Viper Edition include:

- Vite di copertura
- Moncone ZeroBoneLoss®
- Vite di fissaggio per moncone

**ZBL è disponibile nelle librerie digitali.**



**Nuove lunghezze per la zona nasale: R3518, R3520, R3818, R3820:**



**Misure per alveoli post estrattivi dei molari: R6506-R6514, R7506-R7514:**



6 mm

8 mm

10 mm

12 mm

14 mm

16 mm

18 mm

20 mm

∅ 3.0



∅ 3.5



∅ 3.8



∅ 4.2



∅ 4.8



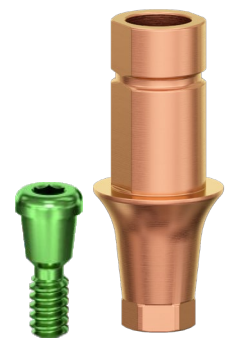
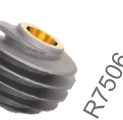
∅ 5.5



∅ 6.5



∅ 7.5



Ti-base ZBL e vite di copertura in omaggio con ogni impianto

## Abutment ZBL



Sono progettati per prevenire il riassorbimento osseo a livello crestale, riducendo il rischio di perimplantite.

### **Integrazione Ottimizzata dei Tessuti Molli**

Questi abutment supportano uno spessore minimo di 3 mm di tessuto molle verticale.

Studi scientifici dimostrano che tale condizione è necessaria per evitare la perdita ossea e promuovere una larghezza biologica sana intorno all'impianto.

### **Protocolli Basati sull'Evidenza**

Gli abutment ZBL sono supportati da chiari protocolli clinici basati sulla ricerca che tutela sia i fattori chirurgici che protesici, offrendo risultati predicibili per i clinici.

**L'abutment ZBL viene fornito gratuitamente nel packaging del ROOTT R ed è inoltre perfettamente utilizzabile nel ciclo di lavoro digitale.**



Fornita di vite per uso clinico (verde)

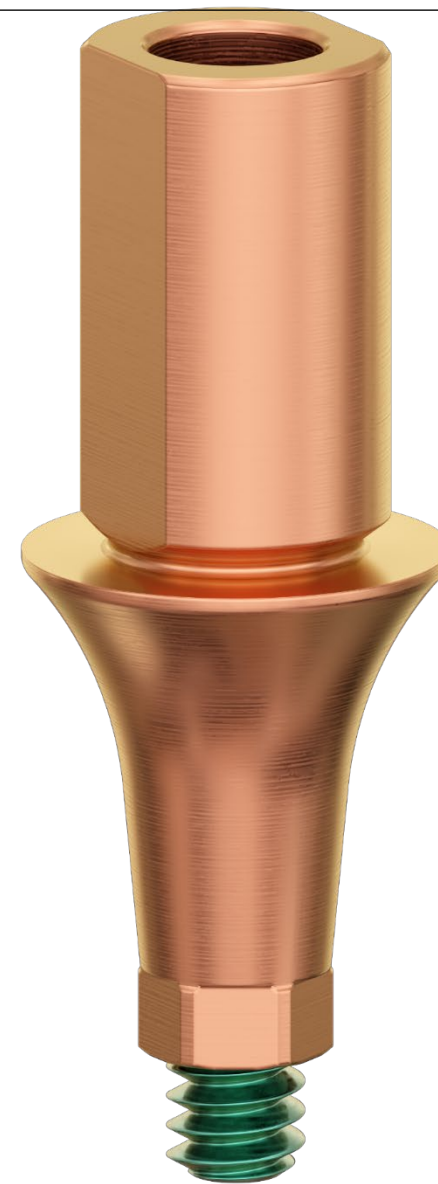


Max torque  
15 Ncm

**Presenti nella biblioteca digitale**



**ZBL.03**  
Long



**ZBL.02**  
Short

# ABUTMENT DI GUARIGIONE OSSEO PROTECTOR®

Il moncone di guarigione OsseoProtector® favorisce la crescita ossea prevenendo il collasso dei tessuti. Mantiene l'integrità dell'osso crestale, favorendo la stabilità a lungo termine.



- Utilizzabile in procedure di GBR;
- Utilizzabile come vite di sicurezza per il seno;
- Utilizzabile negli alveoli post-estrattivi.

Scopri la differenza di OsseoProtector® nell'implantologia dentale!

RIF GF0

GFN0

H 0 mm

0 mm



## VITE DI GUARIGIONE EBC®



Gli abutment di guarigione EBC offrono caratteristiche uniche che contribuiscono a risultati implantari ottimali:

- **Profilo ergonomico:**  
modella i contorni delle gengive in modo naturale;
- **Design a due componenti con vite passante:**  
riduce al minimo la trasmissione della forza;
- **Sigilla la connessione conica:**  
previene le perdite durante la guarigione.



| RIF   | GF1 | GF2 | GF3 | GF4 |
|---|-----|-----|-----|-----|
| Lunghezza totale (mm)                               | 4   | 5   | 6   | 7   |
| Dal livello dell'impianto al bordo del moncone (mm) | 1   | 2   | 3   | 4   |

Dal livello dell'impianto al bordo del moncone (mm)

# Nuova funzionalità per l'immediata identificazione dell'altezza degli abutment.



→  
Dal livello dell'impianto fino al  
bordo del moncone



IL DESIGN DEL MONCONE INFLUENZA  
SIGNIFICATIVAMENTE LA PERDITA OSSEA  
MARGINALE (MBL):  
LINK STUDI SCIENTIFICI

1. <https://pubmed.ncbi.nlm.nih.gov/38381988/>
2. <https://pubmed.ncbi.nlm.nih.gov/30782461/>
3. [https://www.lasak.es/wp-content/uploads/2017/12/Effect-of-abutment-height-on-interproximal-implant-bone-level-in-the-early-healing\\_A-randomized-clinical-trial.pdf](https://www.lasak.es/wp-content/uploads/2017/12/Effect-of-abutment-height-on-interproximal-implant-bone-level-in-the-early-healing_A-randomized-clinical-trial.pdf)
4. <https://www.en.ires.dental/minimum-abutment-height-to-eliminate-bone-loss-influence-of-implant-neck-design-and-platform-switching/>
5. <https://fomm.amegroups.org/article/view/57454/html>
6. <https://onlinelibrary.wiley.com/doi/10.1111/cid.12648>
7. <https://www.semanticscholar.org/paper/69ef64178c015e872e55bd4483ebad7e0e07c7af>

# MONCONE DI GUARIGIONE TISSUESCULPT®



**Tissuesculpt** ® è una vite di guarigione che funge da passaggio intermedio fondamentale prima dello sviluppo del profilo di emergenza e del miglioramento dei tessuti molli, facilitando la creazione dello spazio necessario per l'aumento dei tessuti.

- **Migliore estetica dei tessuti:**

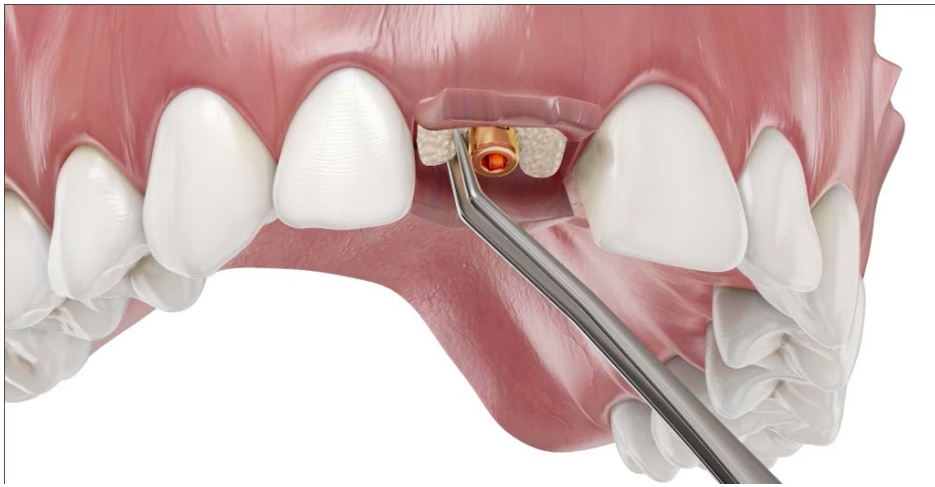
TissueSculpt consente la procedura di innesto di tessuti molli e consente di ottenere un tessuto connettivo spesso nella posizione coronale, migliorando le papille e il risultato estetico complessivo.

- **Stabilità a lungo termine:**

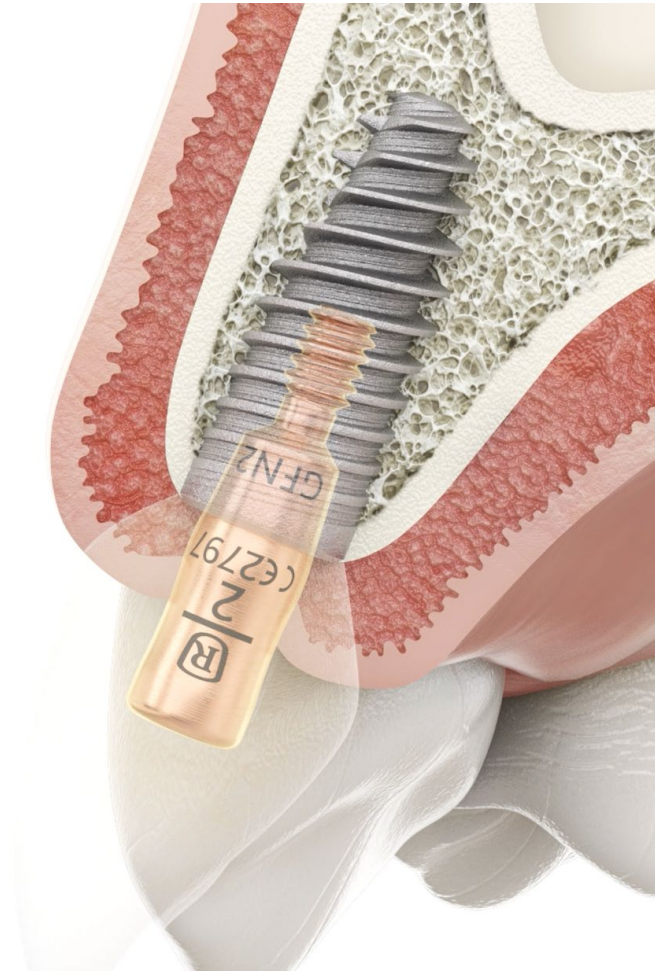
L'approccio mira a prevenire il riassorbimento osseo e la recessione dei tessuti molli, nonché a prevenire la perimplantite, garantendo risultati clinici stabili per molti anni, il che è particolarmente importante nella zona estetica.

|     |                  |                  |  |
|-----|------------------|------------------|--|
| REF | <b>GFN<br/>2</b> | <b>GFN<br/>4</b> |  |
| H   | 3.8<br>mm        | 5.8<br>mm        |  |

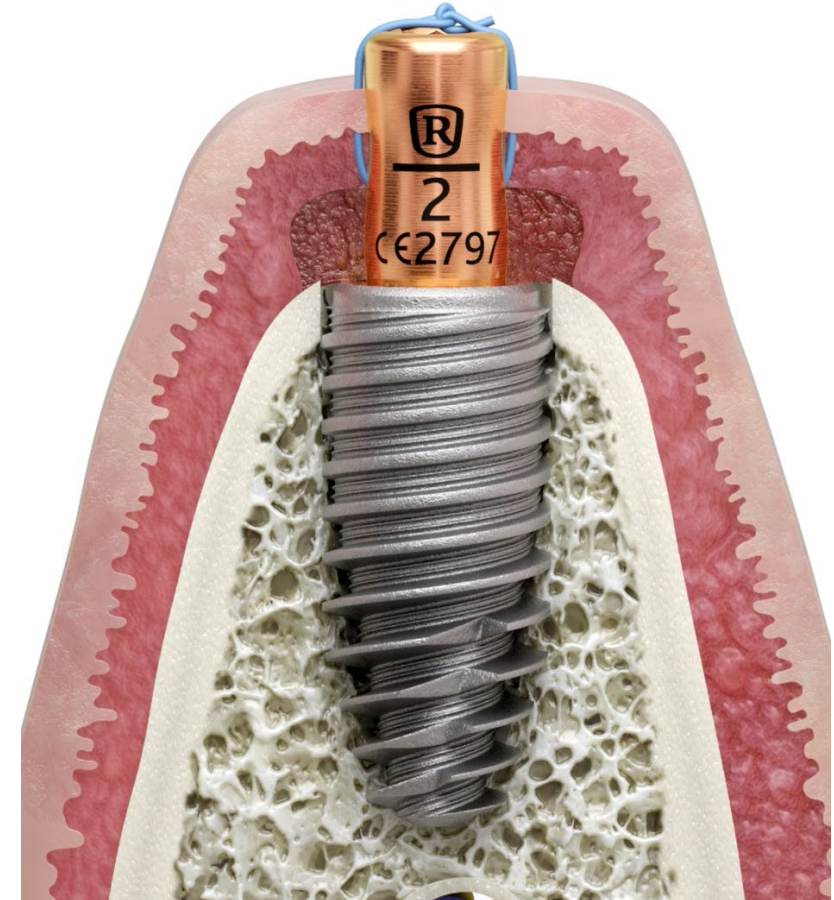
# AUMENTO DEI TESSUTI SENZA SFORZO



Aumento del volume del tessuto cheratinizzato



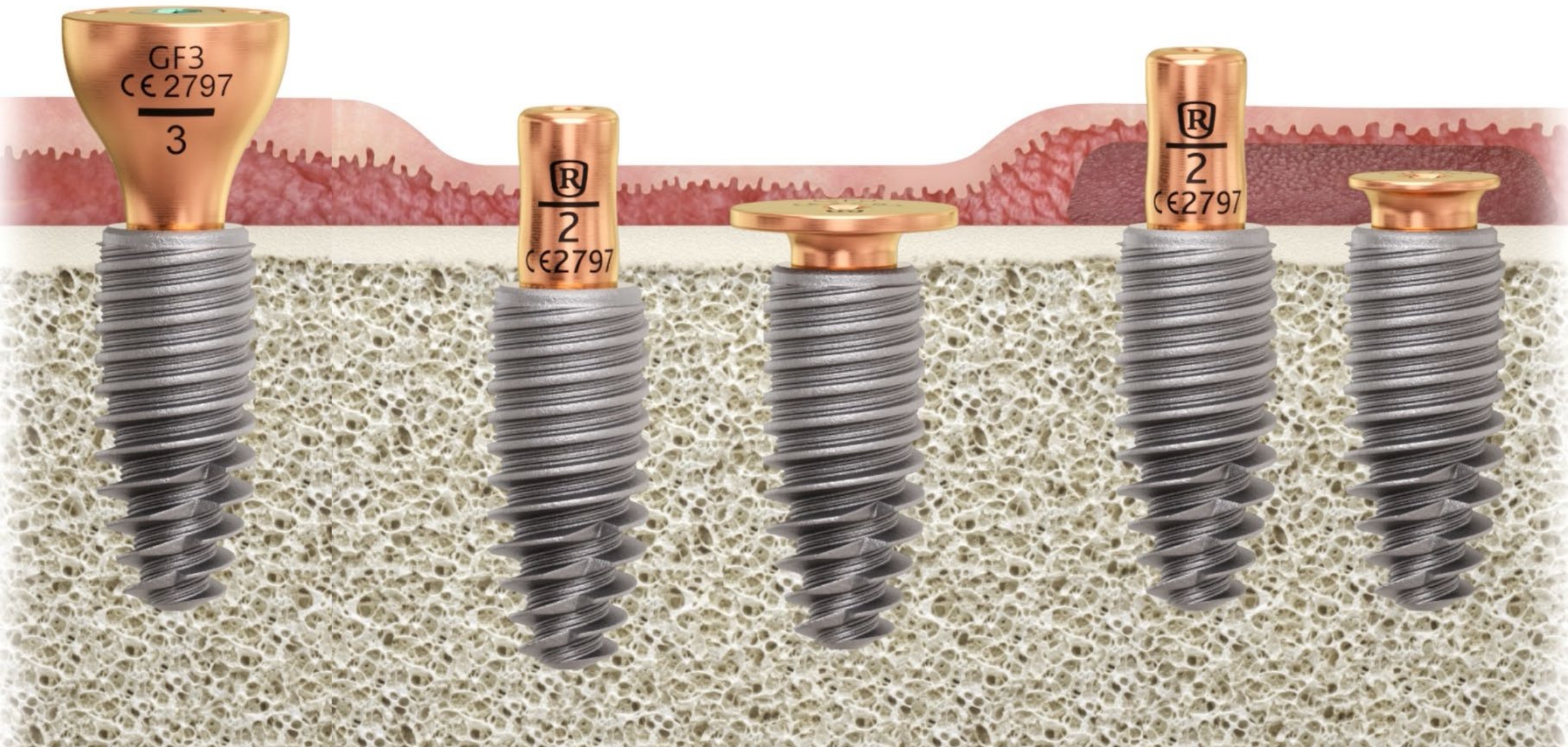
Innesti connettivali in zona estetica anteriore



Alloderm/PRF con tecnica Tent Pole

**Bouri et al, 2008, Gobato et Al., 2013, Ferreira et Al., 2015, Sicilia et al. 2015 (EAO consensus)**

# Principi dell'ampiezza biologica e concetto di ZBL



**Il tessuto non è più un problema con i profili di gestione ossea e dei tessuti con gli impianti  
ROOTT R**

# MONCONE DI GUARIGIONE PASSIVA NATURA CONTOUR®:



Il moncone di guarigione passiva NaturaContour® è una soluzione monocomponente progettata per casi in cui è previsto un carico aggiuntivo e si preferiscono i monconi passivi.

- **Preservazione dell'osso:**

Impedendo la crescita ossea sulla spalla dell'impianto, NaturaContour mantiene l'integrità dell'osso crestale.

- **Profilo ergonomico:**

La forma naturale del moncone supporta il contorno gengivale per un'estetica ottimale.

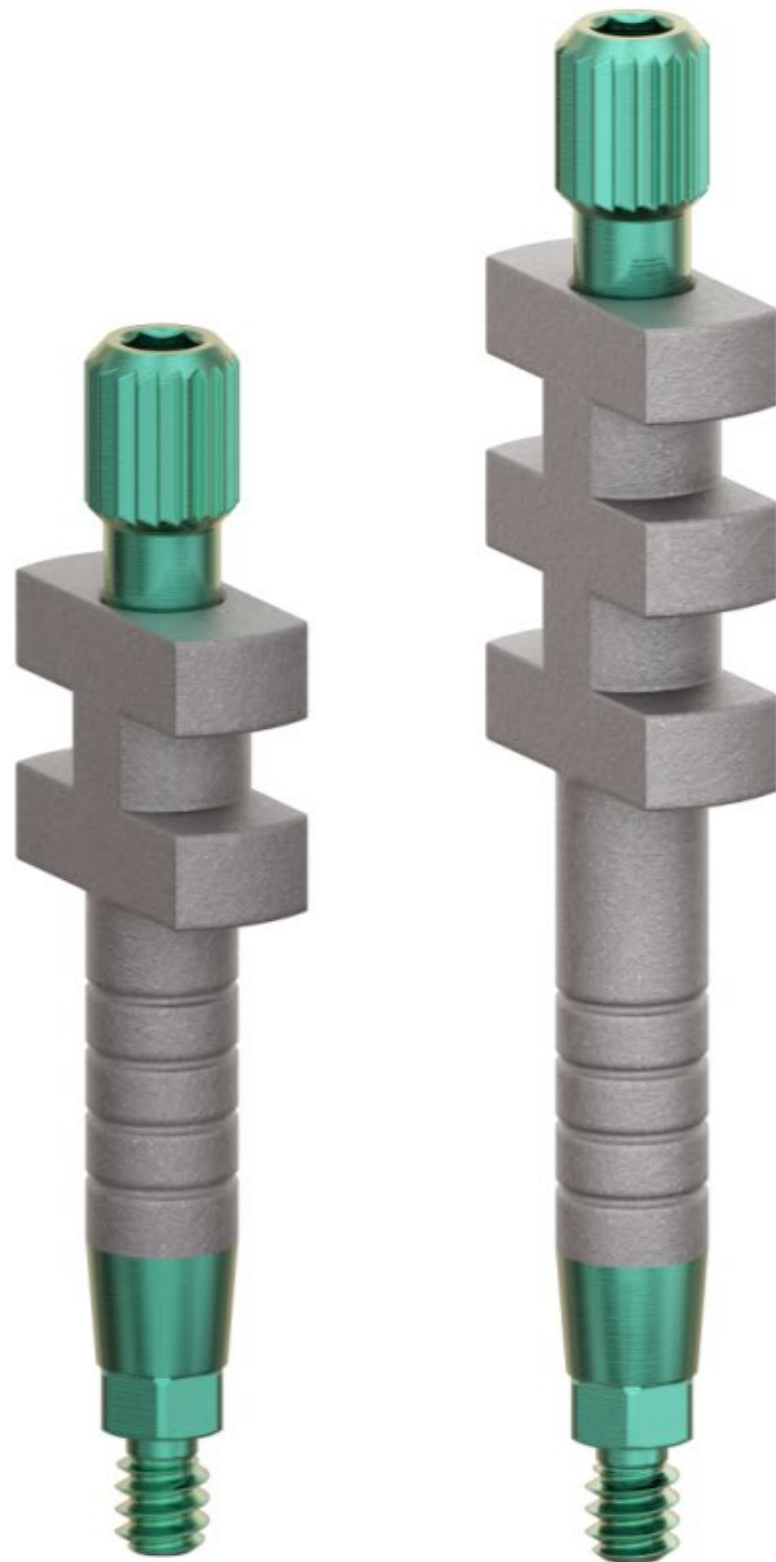
RIF  
GFP3

GFP4

H  
5,0  
mm

6.0  
mm

# TRANSFERSCAN® COMODITA' NELL'IMPRONTA, FACILITA' NELLA SCANSIONE



## Flusso di lavoro efficiente:

TransferScan offre una combinazione unica.  
Il particolare design consente una scansione sia analogica  
che digitale.

Sia nello studio dentistico che in laboratorio, TransferScan  
semplifica il processo di scansione, risparmiando tempo e  
migliorando la produttività.

Scoprite il vantaggio di TransferScan®  
per restauri implantari affidabili!

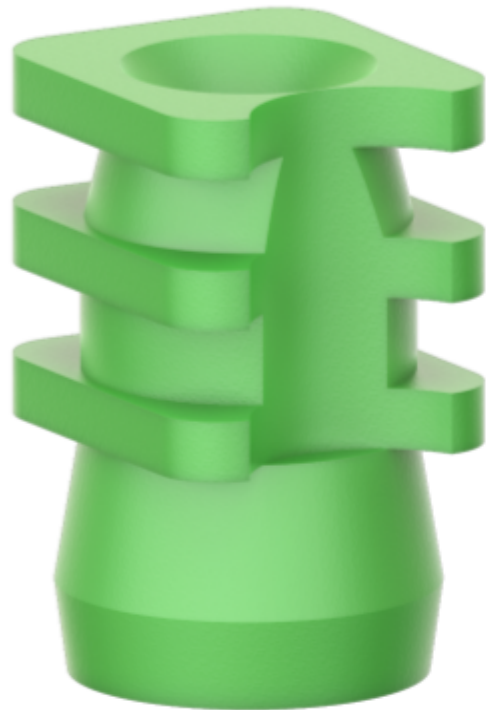
RIF  
Lunghezza (mm)

TOS  
10

A  
15

# COMBINAZIONE PER TECNICA DI IMPRONTA A CUCCHIAIO CHIUSO

## TR+TC



Specificamente progettato per impronte a cucchiaio chiuso su impianti ROOTT R.

A differenza delle tecniche a cucchiaio aperto, le impronte a cucchiaio chiuso non richiedono una preparazione aggiuntiva del cucchiaio (come finestre o perforazioni):

- **Garanzia monouso:**

Per garantire un andamento ottimale e impronte precise per ogni paziente, questi transfer per impronte non sterili sono monouso.





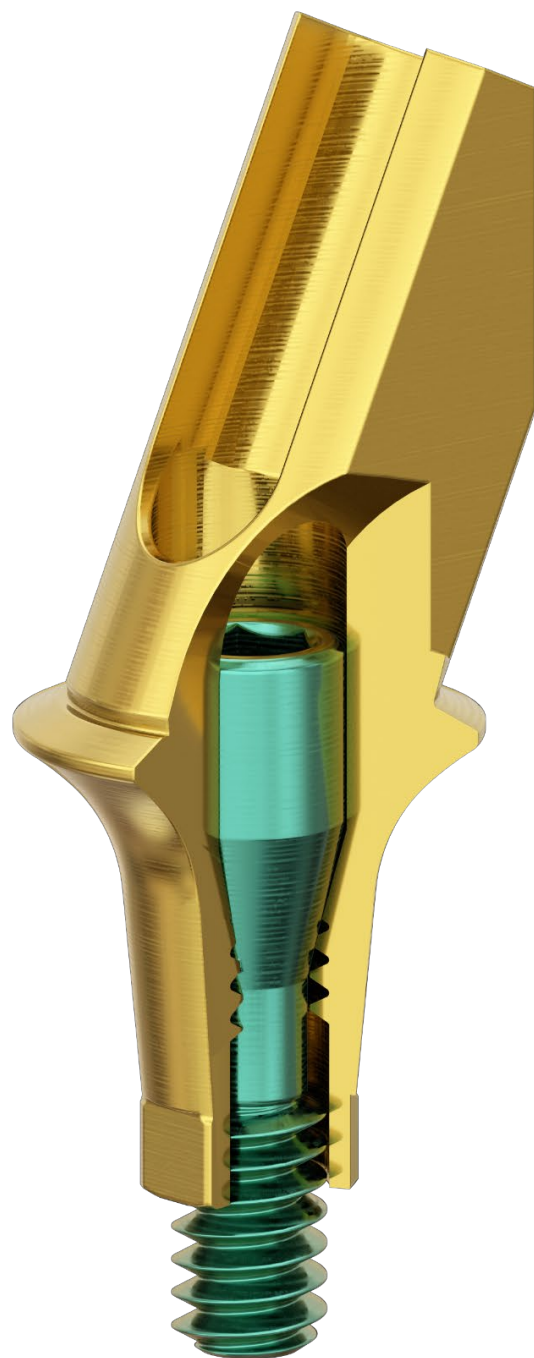
## ANALOGO UNIVERSALE ROOTT R PRECISIONE E VERSATILITA'

L'analogo implantare, progettato come evoluzione del sistema implantare ROOTT R, combina perfettamente due componenti essenziali in uno.

- **Utilizzabile in flussi di lavoro sia digitali che tradizionali;**
- **La vite inferiore garantisce la precisione e stabilità nell'utilizzo di flussi digitali.**

**Un solo prodotto, doppio risparmio.**

## NUOVO MONCONE ANATOMICO TI-BASE



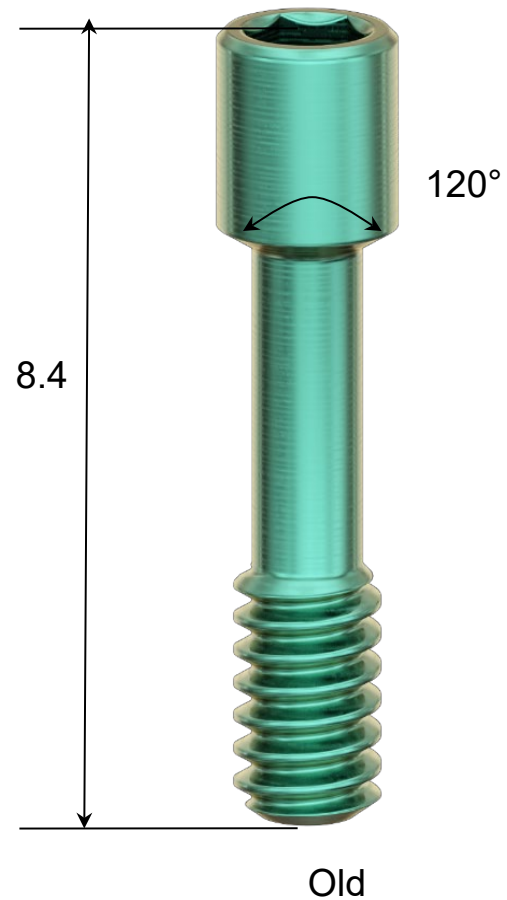
Gli Abutment R VIPER EDITION coniugano perfettamente il design anatomico con la tecnologia all'avanguardia, rivoluzionando l'implantologia dentale.

Consente al clinico di gestire flussi di lavoro digitali ed analogici.

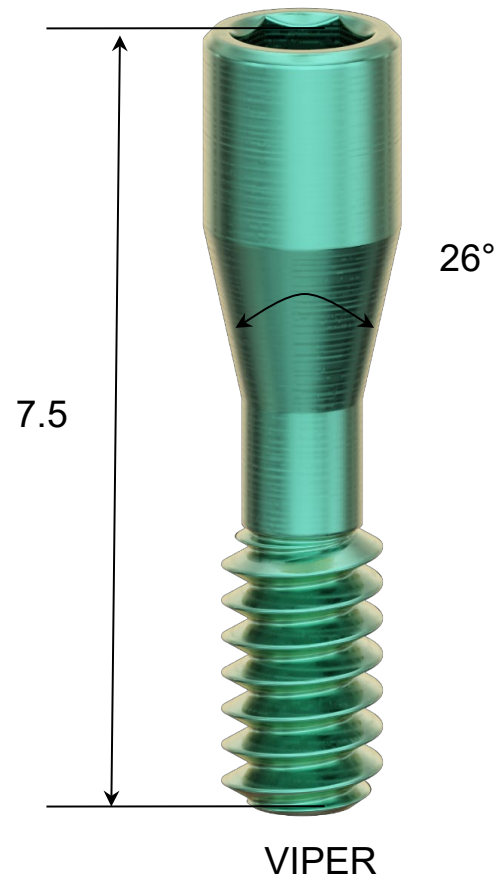
- Forma anatomica per contorni ottimali dei tessuti molli ed estetica naturale;
- Dà priorità all'armonia gengivale, anche in caso di altezze gengivali non ridotte;
- Il nuovo design della vite conica e le pareti più spesse lo rendono più resistente;
- Flusso di lavoro versatile con doppi tagli anti-rotazionali e forma compatibile con CAD-CAM.

**La viper edition di monconi anatomici è una novità assoluta: unisce resistenza, estetica e adattabilità in un unico straordinario pacchetto.**

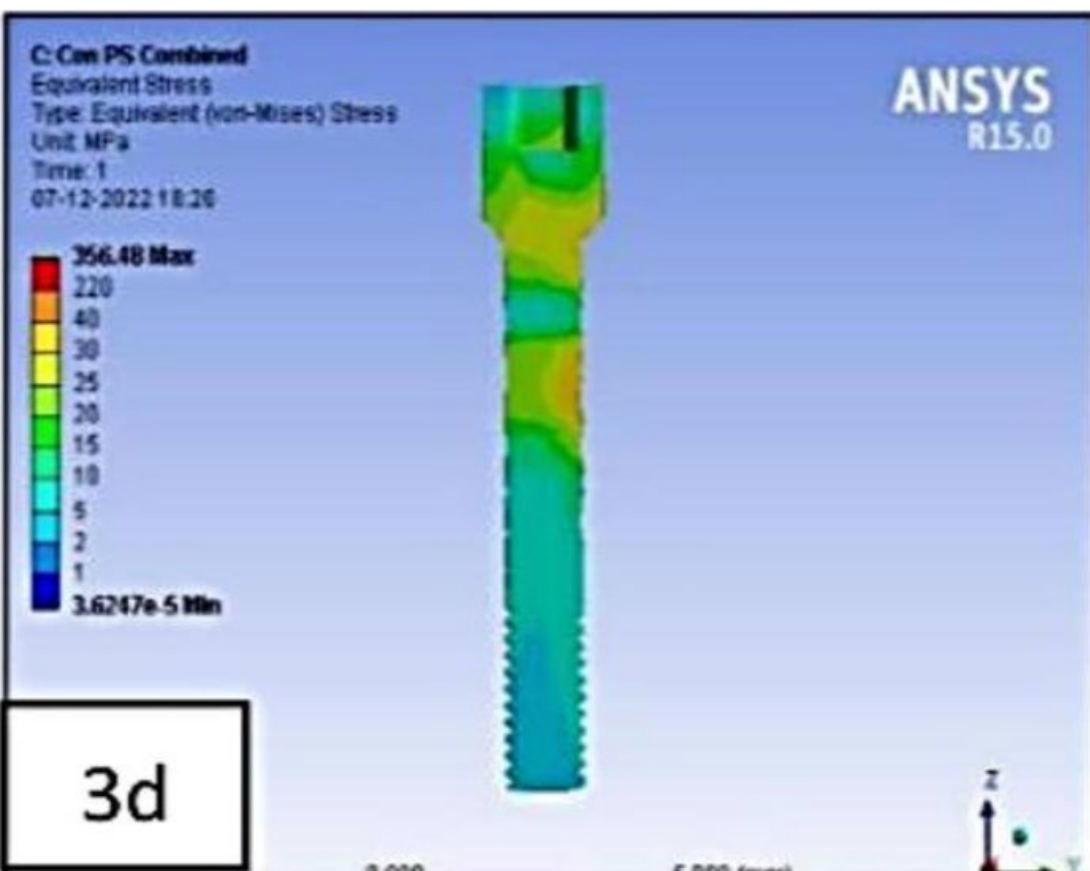
# La vite è la chiave per tutta la biomeccanica del trasferimento del carico.



S8 vite

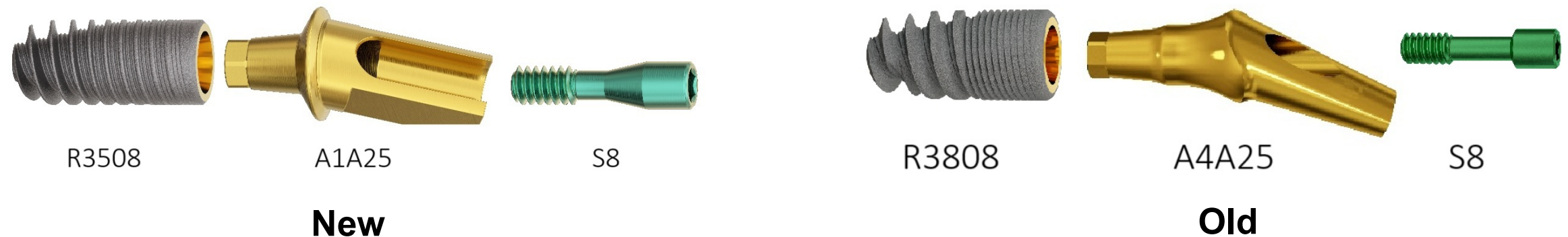


VIPER



Studio sugli elementi finiti dello stress sulla vite dell'abutment in una connessione conica a platform switching sottoposta a carico combinato.

## Confronto prestazioni viti



Carico massimo (N)

N 425

Load cap: Stainless steel (1.4301),  
Radius = 4,0mm ± 0,1mm resulting in  
distance l = 11,0mm ± 0,5mm

N 130

Load cap: 2,5mm Radius, length accordingly to  
keep l = 16 mm, made from stainless steel, It  
had to be chosen different from 11 mm as the  
implant with abutment is longer than 11 mm

Calcolo step by step:

1 Differenza nella capacità di carico: 425 N - 130 N = 295 N

2 Variazione percentuale:  $(425 - 130) \times 100 \approx + 69,4118\%$

## ABUTMENT DRITTI

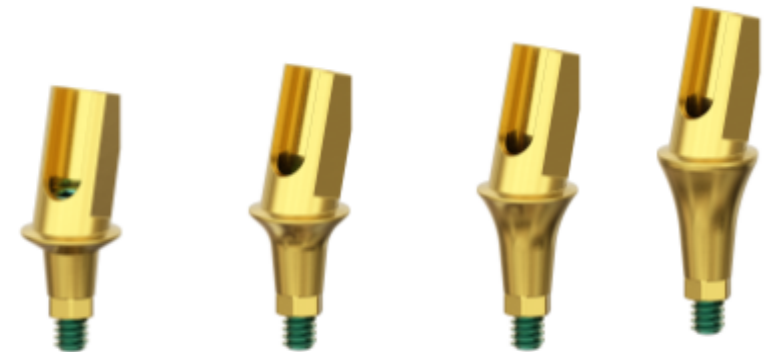


A1      A2      A3      A4  
1mm    2mm    3mm    4mm

H

P

## ABUTMENT ANGOLATI 15°



A1A15    A2A15    A3A15    A4A15  
1mm    2mm    3mm    4mm

H

P

**ABUTMENT ROOTT R VIPER:  
PROGETTATI PER OFFIRE MASSIMA FLESSIBILITA' E STABILITA' PROTESICA.**



A1A25    A2A25    A3A25    A4A25  
1mm    2mm    3mm    4mm

H



A1NP

## ABUTMENT ANGOLATI 25°

## ABUTMENT NARROW STRAIGHT

P

## TITANIUM BASE: PER RESTAURI DI PRECISIONE

Progettati per una connessione sicura e versatile, tra impianto e la protesi finale, le nostre basi in titanio, sono realizzate con cura meticolosa per ottimizzare flussi di lavoro protesici e offrire risultati di lavoro eccezionali.

### Caratteristiche e vantaggi principali:

- **Presca protesica migliorata:**

La superficie micronizzata con precisione garantisce una ritenzione superiore sia per i restauri cementati che per quelli avvitati, assicurando una connessione stabile e duratura di corone e ponti.

- **Accesso alla vite angolato per un'estetica ottimale:**

Grazie all'innovativo canale laterale per la vite con angolazione fino a 20° , queste basi consentono un comodo accesso alle viti senza compromettere il risultato estetico.

### Fornito con due viti di serie.



per uso di laboratorio (rosa)  
per uso clinico (verde)



# TITANIUM BASE: CON CANALE ANGOLATO



| REF   | PCOR | PCO1 | PCO2 | PCO3 |
|-------|------|------|------|------|
| L     | 7    | 7    | 8    | 9    |
| H     | 1    | 1    | 2    | 3    |
| Index | -    | +    | +    | +    |



| REF   | PCORS | PCO1S | PCO2S | PCO3S |
|-------|-------|-------|-------|-------|
| L     | 5     | 5     | 6     | 7     |
| H     | 1     | 1     | 2     | 3     |
| Index | -     | +     | +     | +     |



| REF | PCO | ATR1 | ATR2 |
|-----|-----|------|------|
| L   | 7.0 | 5.7  | 6.2  |
| H   | 2.5 | 1    | 1.5  |

## Basi in titanio con canale per vite angolato

- Flussi di lavoro protesici affidabili e prevedibili
- Maggiore ritenzione e stabilità dei restauri finali
- Risultati estetici migliorati grazie all'accesso angolato per vite
- Struttura in titanio di alta qualità per biocompatibilità e durata

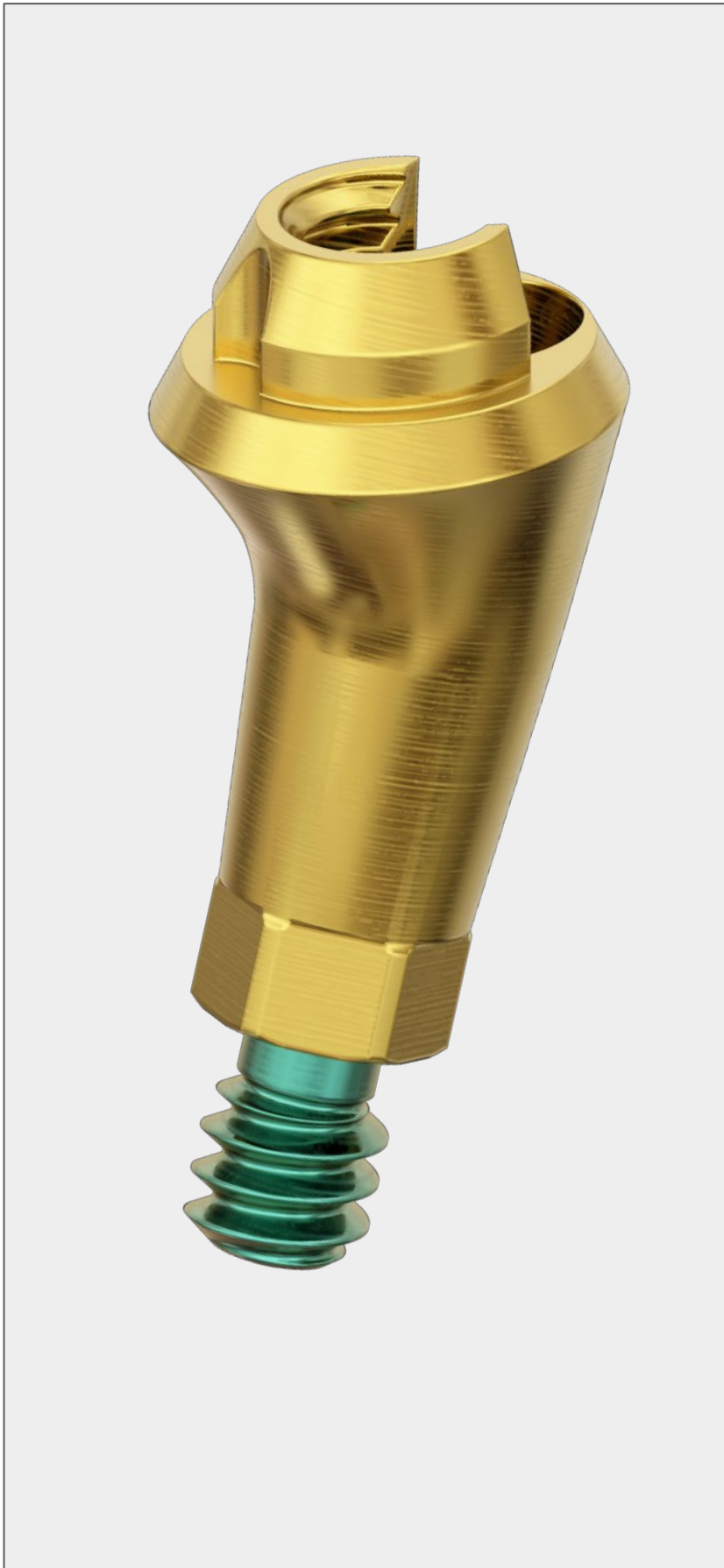
**Migliora i tuoi restauri implantari con la precisione e la versatilità delle nostre basi in titanio!**

# **NUOVI MULTI UNIT**

**Il MUA mini dalle prestazioni MAXI**



## Nuovi Multi-Units



### Caratteristiche e vantaggi:

- **Versatilità Riabilitativa Ineguagliabile:** I nuovi abutment multi-unit Viper Edition rappresentano il concetto più innovativo presente oggi sul mercato grazie alle ridotte dimensioni della piattaforma, 3,95mm, e all'innovativo concetto di vite.
- **Correzione Significativa dell'Angolazione:** Capacità di compensare discrepanze nell'angolazione degli impianti fino a 75.
- **Fissaggio Sicuro e Durevole:** Dotati della nuova vite da 1.8 mm, questi abutment garantiscono un fissaggio sicuro della sovrastruttura, riducendo al minimo il rischio di allentamento e assicurando stabilità a lungo termine.
- **Tutti i componenti della sovrastruttura sono compatibili con le linee ROOTT S/M/P.**

# MULTI-UNITS ABUTMENT ROOTT R



| Ref.  | M1A15 | M2A15 | M3A15 | M4A15 |
|-------|-------|-------|-------|-------|
| L     | 3.3   | 3.8   | 4.8   | 5.8   |
| H     | 1     | 2     | 3     | 4     |
| Angle | 15    | 15    | 15    | 15    |



| Ref.  | M1  | M2  | M3  | M4  |
|-------|-----|-----|-----|-----|
| L     | 2.9 | 3.4 | 4.4 | 5.4 |
| H     | 1   | 2   | 3   | 4   |
| Angle | 0   | 0   | 0   | 0   |



Per i monconi M1-M4 è necessario il driver per impianto ITMx



| Ref.  | M1A30 | M2A30 | M3A30 | M4A30 |
|-------|-------|-------|-------|-------|
| L     | 3.8   | 4.3   | 5.5   | 6.6   |
| H     | 1     | 2     | 3     | 4     |
| Angle | 30    | 30    | 30    | 30    |

- Flessibilità nella pianificazione e nell'esecuzione di restauri complessi
- Correzione efficace dell'angolazione dell'impianto per un risultato ottimale
- Connessioni affidabili e durevoli per un successo a lungo termine
- Un flusso di lavoro semplificato per restauri multi-unità



| Ref.  | M1A45 | M2A45 | M3A45 | M4A45 |
|-------|-------|-------|-------|-------|
| L     | 4.7   | 5.4   | 6.9   | 8.3   |
| H     | 1     | 2     | 3     | 4     |
| Angle | 45    | 45    | 45    | 45    |

**Scopri la resistenza, la versatilità e l'efficienza di ROOTT R**

**Abutment multi-unit per restauri implantari prevedibili e di successo!**



## HEALING ABUTMENT PER MUA

| REF   | GFM0 | GFM2 | GFM4 |
|-------|------|------|------|
| H, mm | 3    | 5.3  | 7.3  |



## LOCATOR PER MUA

| REF   | GFNM0 | GFNM2 | GFNM4 |
|-------|-------|-------|-------|
| H, mm | 1.7   | 3.7   | 5.7   |

Utilizzabile con tutti i sistemi Mua ROOTT R-M-P

## **ROOTT GFNM:**

Componente protesico compatibile con sistema MUA Abutment R e nuovo sistema ROOTT M per Overdenture Sicure e stabili



**HBC**  
Matrix  
housing



**BCY**  
Cappetta di  
ritenzione,  
extra morbida  
*600g*



**GFNM2**  
3.7 mm



BCW  
Cappetta di ritenzione,  
standard  
*1800g*



BCP  
Cappetta di  
ritenzione, morbida  
*1200g*



BCY  
Cappetta di  
ritenzione, extra  
morbida  
*600g*



HBC  
Cuffia Metallica

\*I monconi di guarigione LOCATOR stretti hanno una superficie rivestita in TiN per una migliore resistenza all'usura. Colore: giallo.

# Monconi Roott R con attacco locator in TiN: maggiore stabilità e comfort

## Caratteristiche e vantaggi principali:



- **Ritenzione sicura:**

progettati per una presa ottimale, i monconi locator Roott R offrono una ritenzione ottimale per protesi totali, infondendo fiducia e sicurezza ai pazienti nella loro vita quotidiana.

**Con ritentori inclusi nella confezione.**

- **Utilizzo semplificato:**

il design autoallineante di questi monconi semplifica notevolmente l'inserimento, la rimozione e la cura della protesi.

- **Maggiore comfort per il paziente e sensazione naturale:**

dotati di inserti in nylon resiliente, i monconi Roott R assorbono efficacemente le forze occlusali e riducono al minimo l'usura della protesi, offrendo ai pazienti una sensazione più confortevole e naturale durante la funzione.

- **Durata superiore a lungo termine:**

l'applicazione di uno speciale rivestimento in TiN (nitruro di titanio) migliora significativamente la durata e la resistenza all'usura degli abutment, garantendo una soluzione restaurativa affidabile e duratura.



**ROOTT**

# LOCATOR ATTACHMENT



**B1**

H 4,3 mm



**B2**

5,2 mm



**B3**

6,2 mm



**B4**

7,2 mm



**BCW**

Cappetta di  
ritenzione,  
standard

*1800g*



**BCP**

Cappetta di  
ritenzione,  
morbida

*1200g*



**BCY**

Cappetta di  
ritenzione,  
extra morbida

*600g*



**HBC**

**Ritentori inclusi nella confezione dei locator.**

# Abutment Conometrico ConoLock®: il futuro dei restauri implantari senza cemento



Utilizza un approccio innovativo per le protesi implantari con i monconi conometrici ConoLock®.

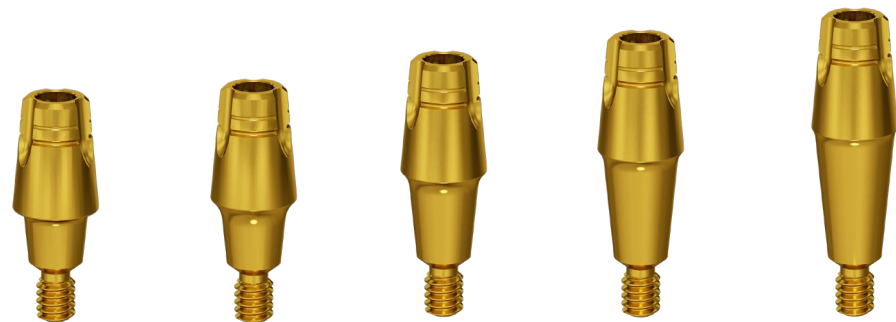
## Caratteristiche e vantaggi principali:

- **Ritenzione a frizione senza pari:**  
utilizzando un'innovativa connessione cono-in-cono, i monconi ConoLock® garantiscono una ritenzione sicura e affidabile delle cappette implantari senza bisogno di viti o cemento, eliminando le potenziali complicazioni associate a questi metodi tradizionali.
- **Flusso di lavoro notevolmente semplificato:**  
la tecnologia conometrica riduce al minimo la necessità di modifiche e procedure complesse, semplificando il processo di restauro, garantendo facilità d'uso e promuovendo risultati prevedibili ed efficienti.

# Abutment Conometrico ConoLock®:

Abutment conometrico dritto ConoLock®

Abutment conometrico ConoLock®  
da 15 gradi



A05K 0.5 mm  
A1K 1mm  
A2K 2 mm  
A3K 3 mm  
A4K 4 mm



A1A15K 1.5 mm  
A2A15K 3 mm  
A3A15K 4 mm  
A4A15K 5 mm

## Scegli gli abutment conometrici ConoLock® per beneficiare di:

- Una soluzione protesica completamente priva di cemento e viti.
- Rischio ridotto di contaminazione da cemento e allentamento delle viti.
- Un flusso di lavoro protesico semplificato ed efficiente.
- Ritenzione precisa e stabile per un successo a lungo termine.

# Soluzioni intelligenti per sorrisi su misura.

## Titanium abutments for telescopic fixation



# Premilled Blanks Roott R: la base per abutment personalizzati di alta qualità.



## Caratteristiche e vantaggi principali:

**Ingegneria di precisione senza compromessi:** Realizzati con lega di titanio di alta qualità, i Premilled Blanks Roott R presentano connessioni implantari pre-lavorate, progettate con una precisione meccanica impeccabile per garantire un'aderenza perfetta all'impianto.

## UTILIZZABILE CON STAFFA MEDENTIKA



Fornito con due viti:  
per uso di laboratorio (rosa)  
per uso clinico (verde)



Maximum torque  
15 Ncm



# CHIRURGIA GUIDATA DEDICATA ROOTT R

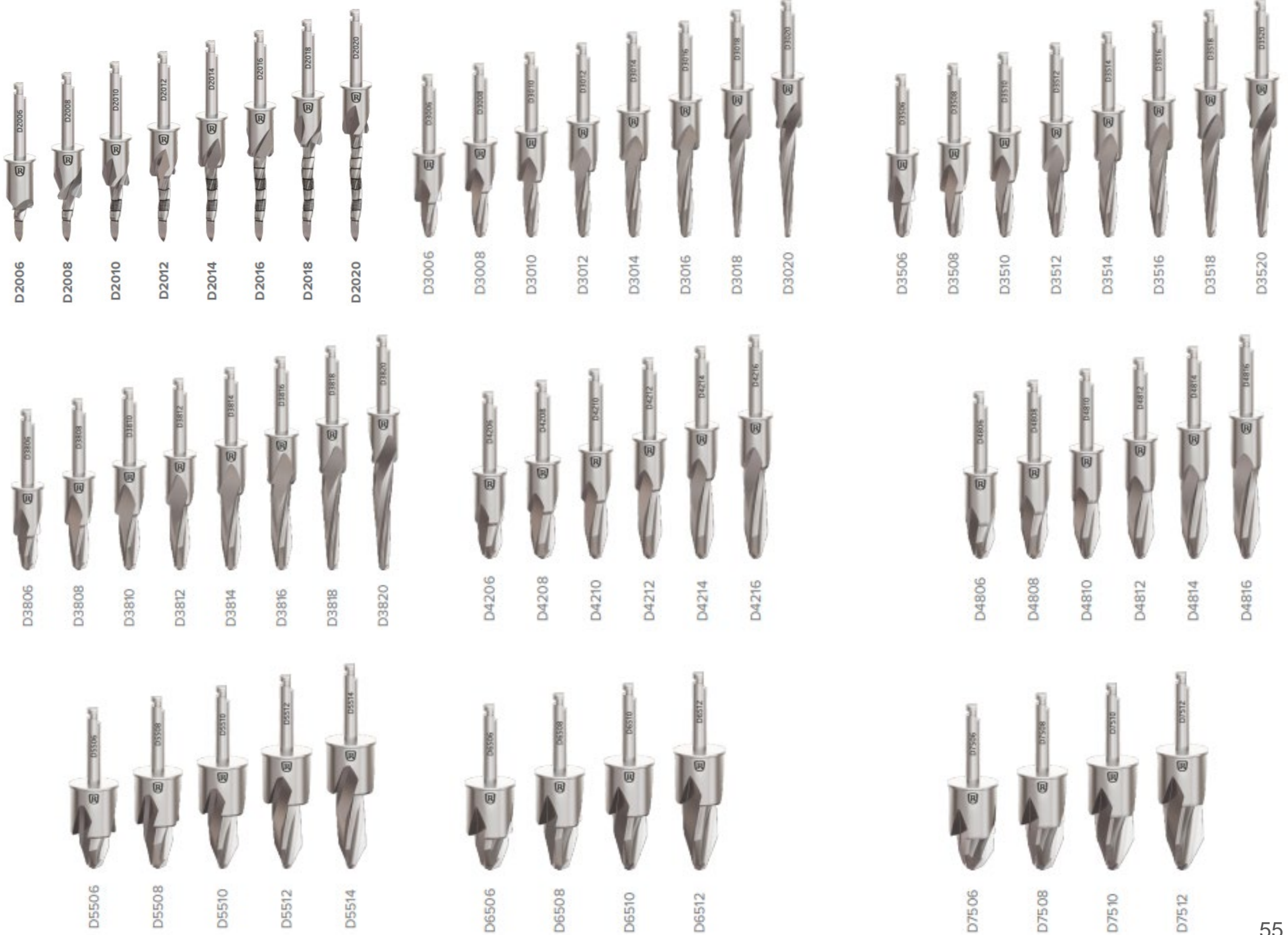


## L'ALTERNATIVA

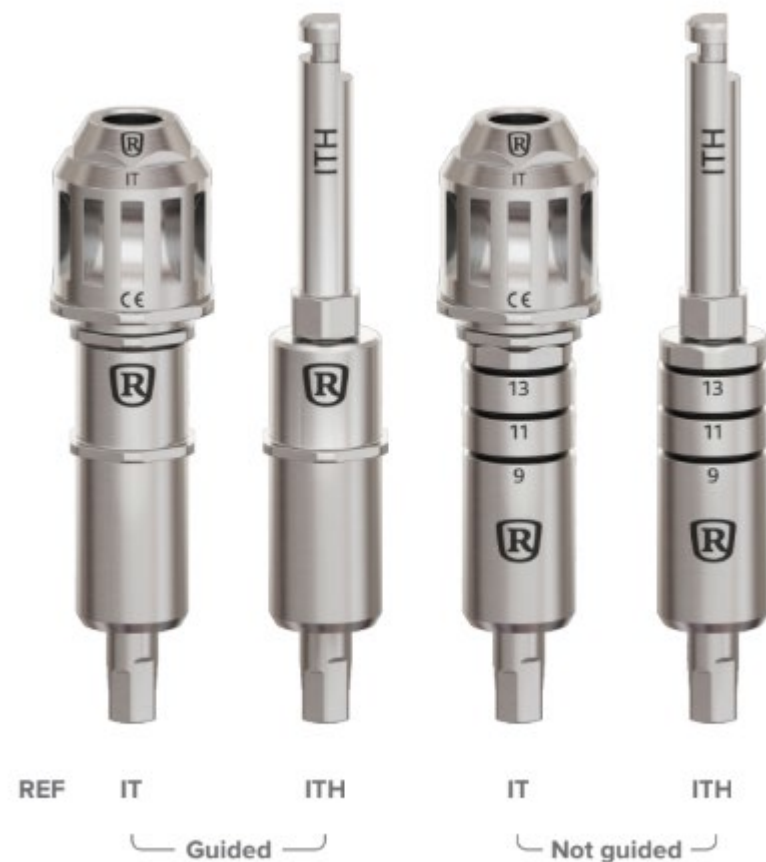
- **Efficienza a doppia modalità:** taglio in senso orario e osteodensificazione in senso antiorario per una gestione ossea ottimale. L'unica tecnica di chirurgia guidata in grado di gestire impianti con diametro da 3.0 a 7.5mm e lunghezze fino a 20mm.
- **Design specifico per impianto:** forme personalizzate garantiscono un perfetto trasferimento della coppia in un unico passaggio.
- **Resistenza superiore:** lega speciale per uso medico per un'eccezionale durezza, resistenza all'usura e alla corrosione.
- **Guida chirurgica e sicurezza migliorate:** frese dedicate con un offset da 9mm compatibile con programmi di chirurgia guidata tipo 3DIEMME.  
Porzione superiore cilindrica per una chirurgia guidata precisa e prevenzione delle collisioni.



# ROOTT



## Driver per impianti Roott R: guida di precisione per un posizionamento ottimale dell'impianto



Strumenti essenziali per un inserimento preciso e controllato degli impianti dentali, compatibili con diversi metodi di inserimento per una perfetta integrazione nel flusso di lavoro chirurgico.

Ottieni un posizionamento accurato ed efficiente dell'impianto con la precisione e l'affidabilità dei driver per impianti Roott R, per una maggiore sicurezza e risultati positivi.

# PERCHE' ABBIAMO REALIZZATO IL NUOVO ROOTT **M** VIPER.



ROOTT M VIPER E' L'IMPIANTO MONOFASICO CHE INTEGRA UN MULTI  
UNIT ABUTMENT RIVOLUZIONARIO IN GRADO DI COMPENSARE  
ANGOLAZIONI FINO A 30° SENZA LA NECESSITA' DI IMPIANTI CON  
MULTI UNIT ANGOLATI.

NATO PER RENDERE IL CARICO IMMEDIATO PIU' SICURO, PIU'  
SEMPLICE, PIU' VELOCE.

VERSATILITA' INCOMPARABILE GRAZIE ALLE COMPONENTI PROTESICHE  
COMPATIBILI CON MUA ROOTT R E ROOTT P.



Certificato MDR 745/2017

Il titanio utilizzato per la costruzione degli impianti  
TRATE risponde ai requisiti normativi ISO 5832-3  
Lega di titanio Ti6Al4V ELI (Grado 23).



## Caratteristiche e vantaggi principali:

- Monofasico
- Nessuna vite protesica
- Tempo chirurgico ridotto
- Protesi semplificata
- Versatile

## A chi si rivolge ROOTT **M** :

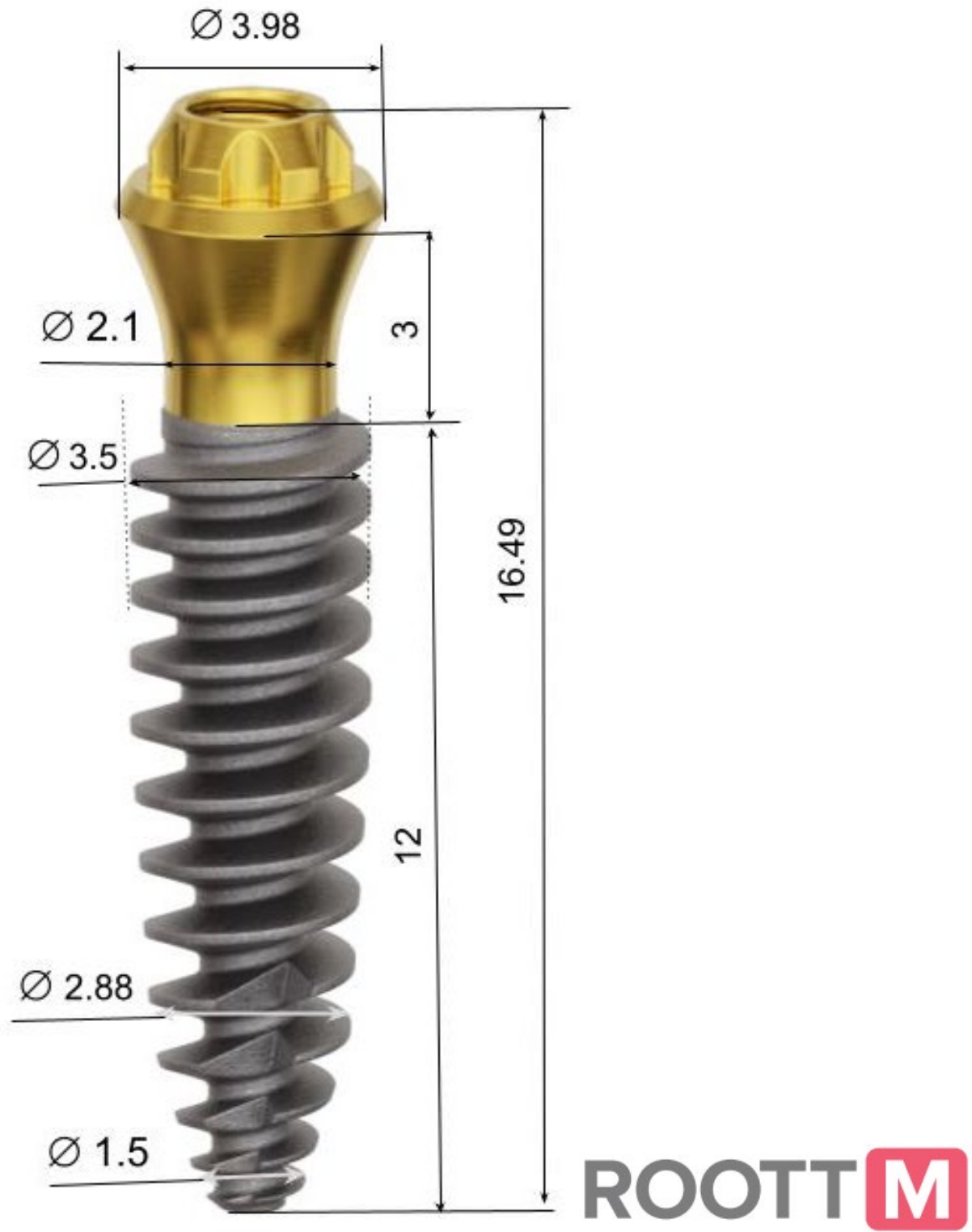
Per chi vuole efficienza, affidabilità e rapidità.

- Per il clinico: meno componenti da gestire;
- Per il paziente: riabilitazione più veloce e confortevole;
- Per il laboratorio: flusso protesico semplificato.

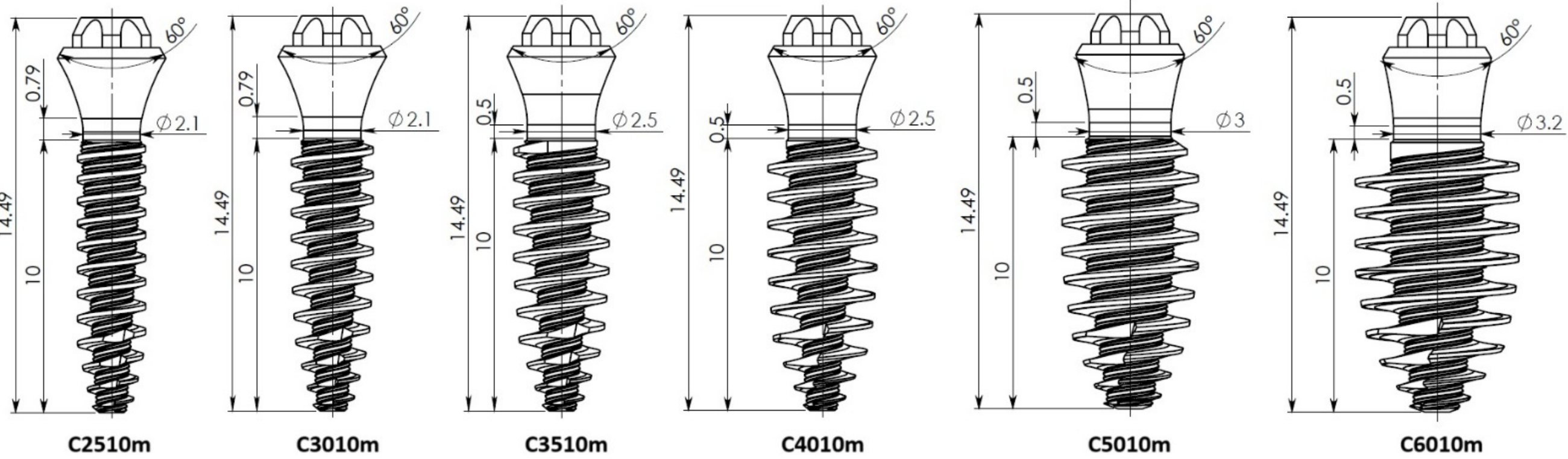


Certificato MDR 745/2017

Il titanio utilizzato per la costruzione degli impianti  
TRATE risponde ai requisiti normativi ISO 5832-3  
Leghe di titanio Ti6Al4V ELI (Grado 23).



VIPER C3512m

**ROOTT M**


4 mm

6 mm

8 mm

10 mm

12 mm

14 mm

16 mm

18 mm

20 mm

ø 2.5



ø 3.0



ø 3.5



ø 4.0



ø 5.0



ø 6.0



**NEW DESIGN  
NEW  
PERFORMANCES**



**ROOTT**



## NUOVO IMPIANTO PTERIGOIDEO ROOTT ROOTT **P** VIPER EDITION: la soluzione per le gravi atrofie della mascella.

Potenzia la tua pratica con **ROOTT **P****, il sistema avanzato di impianti pterigoidei progettato per un ripristino minimamente invasivo e prevedibile della complessa mascella posteriore atrofica.

- **Biologico:** Il design esclusivo del collo favorisce la crescita ossea.
- **Flessibile:** Flessibilità protesica fino a 60° di divergenza/convergenza.
- **Compatibile:** Compatibile con la parte protesica Roott R MUA.

**ROOTT P: soluzioni rapide, affidabili e minimamente invasive per i casi complessi a livello mascellare, ripristinando il sorriso dei pazienti con sicurezza ed efficienza.**



Certificato MDR 745/2017

Il titanio utilizzato per la costruzione degli impianti TRATE risponde ai requisiti normativi ISO 5832-3 Lega di titanio Ti6Al4V ELI (Grado 23).



### Caratteristiche principali:

•**Eliminazione di interventi complessi di aumento osseo:**

ROOTT P offre un'alternativa minimamente invasiva ai rialzi del seno mascellare, innesti ossei e impianti zigomatici, appositamente progettata per ancorarsi nel denso osso pterigoideo, garantendo risultati prevedibili anche in presenza di gravi perdite ossee.

•**Funzionalità immediata:** Grazie alla flessibilità per carico immediato o differito, ROOTT P consente un ripristino più rapido della funzionalità e dell'estetica, offrendo potenzialmente ai pazienti denti fissi in un'unica seduta e riducendo i tempi complessivi di trattamento.

•**Stabilità eccezionale in osso compromesso:** Ottimizzato per l'ingaggio corticale, ROOTT P raggiunge un'elevata stabilità primaria anche in osso atrofico, garantendo un ancoraggio sicuro e un successo a lungo termine senza necessità di ponti a sbalzo.

•**Opzioni protesiche versatili e flusso di lavoro semplificato:**

Compatibile con un'ampia gamma di opzioni protesiche, ROOTT P è dotato di un flusso digitale semplificato e chirurgia minimamente invasiva con frese ultra-affilate, semplificando i protocolli e riducendo i tempi alla poltrona.



# ROOTT

## ROOTT P

- **Stabilità eccezionale in osso compromesso**

Ottimizzato per l'impegno corticale, ROOTT P raggiunge un'elevata stabilità primaria anche in osso atrofico, garantendo un ancoraggio sicuro e un successo a lungo termine senza la necessità di ponti a sbalzo.

- **Opzioni protesiche versatili e flusso di lavoro semplificato**

Compatibile con un'ampia gamma di opzioni protesiche e dotato di un flusso di lavoro digitale semplificato e di una chirurgia mininvasiva con frese ultra affilate, ROOTT P semplifica i protocolli e riduce i tempi alla poltrona.

**ROOTT P: offre soluzioni rapide, affidabili e mininvasive per casi mascellari complessi, ripristinando il sorriso dei pazienti con sicurezza ed efficienza**

3.5 Ø

4.5 Ø



# TRANSFER/SCAN-BODY 2 in 1 progettati per restauri senza soluzione di continuità.



## **Vantaggi principali ottimizzati per l'odontoiatria digitale ROOTT:**

Migliora il tuo flusso di lavoro digitale con gli scan body ROOTT, meticolosamente progettati con "Zero Tolerance Engineering" con una precisione di  $\pm 10 \mu\text{m}$ .

Progettati per una perfetta integrazione con le impronte digitali, questi scan body garantiscono restauri privi di errori e risultati ottimali all'interno del sistema implantare ROOTT.

## **Stabilità superiore in titanio e antirotazione:**

realizzati in titanio di grado 5 di alta qualità, gli scan body ROOTT resistono alla distorsione durante la scansione e all'uso ripetuto.

Flusso di lavoro digitale senza interruzioni con integrazione "Plug-and-Play."

## **Risparmio di tempo grazie a "One-Scan Fit" e versatilità:**

il design preciso degli scan body ROOTT garantisce un affidabile "One-Scan Fit", eliminando la necessità di riposizionamenti o nuove scansioni e risparmiando tempo prezioso alla poltrona.

**Utilizzabile con tutti i sistemi Mua ROOTT R-M-P.**

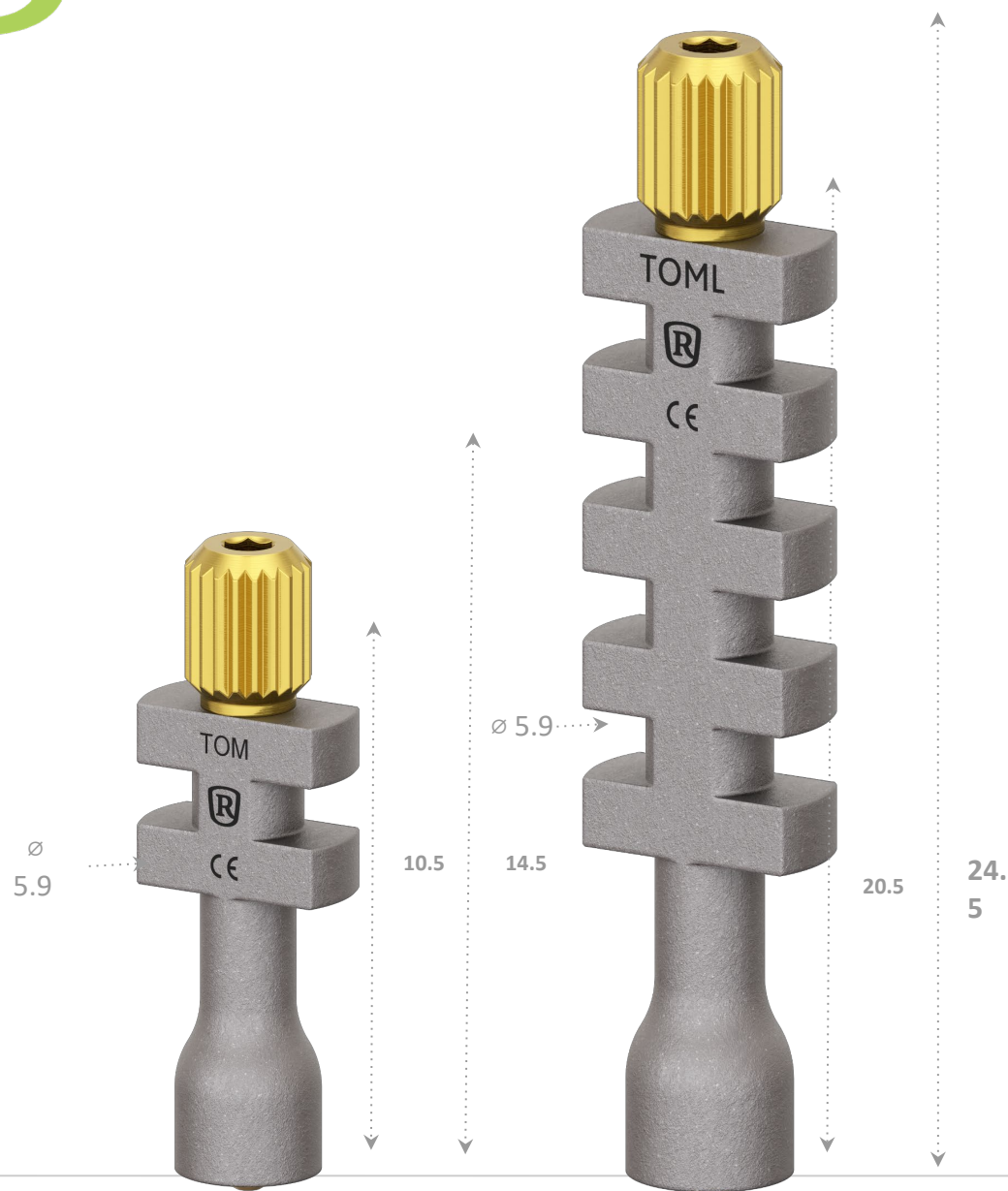
## ANALOGO PER IMPIANTO, MUA ROOTT R E SISTEMA M-P



- **Lavorazione ad alta precisione:** garantisce un trasferimento accurato della posizione dell'impianto.
- **Lunghezza ridotta:** consente di risparmiare materiale durante i flussi di lavoro digitali.
- **Compatibilità analogico-digitale:** adatto sia per tecniche di impronta tradizionali che digitali.
- **Analogo a scansione inversa:** facilita la creazione di modelli analogici accurati a partire da scansioni digitali.

Utilizzabile con tutti i sistemi Mua ROOTT R-M-P.

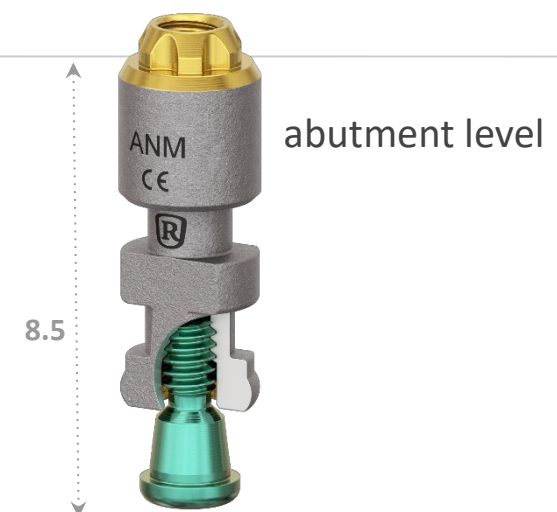
**NOVITA'**  
**TRANSFERT E ANALOGO PER SISTEMA**  
**MULTI-UNIT R, M, P.**



**TOM**  
 Transfer  
 per cucchiaio aperto

**TOML**  
 Transfer  
 per cucchiaio aperto

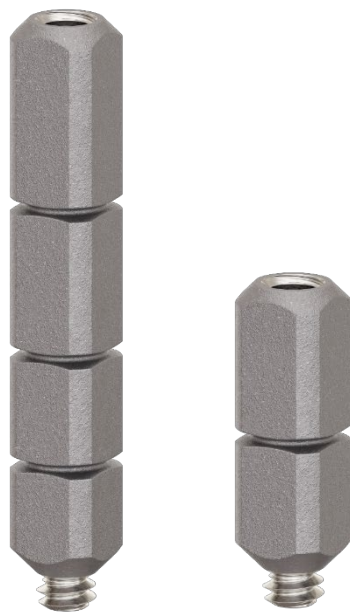
**TRM**  
 Transfer  
 per cucchiaio chiuso  
 fornito con tappo TC



**ANM**  
 Analogo della  
 piattaforma M

**Utilizzabile con tutti i sistemi Mua ROOTT R-M-P.**

## SOLUZIONE DRAGON SCAN



Progettato per una precisione e una velocità senza pari, che si traducono in restauri con un adattamento superiore e un maggiore comfort per il paziente.

### Vantaggi:

**Maggiore stabilità di riferimento nei casi di edentulia:** lo Scanbody SPCOMIO, se utilizzato con perni in titanio, garantisce che il riferimento tra gli impianti non venga perso durante il processo di scansione, il che è particolarmente cruciale nei casi edentuli, dove mantenere la precisione di posizionamento su più impianti è fondamentale.

**Opzioni versatili:** i perni in titanio sono disponibili in dimensioni di 7,5 mm e 15 mm per una configurazione ottimale.

**Flusso di lavoro efficiente:** riduce errori, nuove scansioni e tempi di seduta.

### DUE OPZIONI:



Passa a Dragon Scan e scopri un nuovo livello di velocità, precisione e soddisfazione del paziente nel tuo flusso di lavoro.

Utilizzabile con tutti i sistemi Mua ROOTT R-M-P.

## OPZIONI SCAN-POST E ANALOGO



**SPCOMIO – due opzioni**  
Scan post  
intra-oral



Abutment  
level

Utilizzabile con tutti i sistemi Mua ROOTT R-M-P.

## NUOVI TI-BASE PER MULTI UNIT E SISTEMA M-P



### **Caratteristiche e vantaggi principali:**

#### **Maggiore stabilità con tagli antirotazione :**

i tagli antirotazione progettati con precisione garantiscono una connessione sicura e stabile, prevenendo efficacemente movimenti rotazionali indesiderati della sovrastruttura protesica per un'affidabilità a lungo termine.

#### **Regolazioni semplificate con il canale di accesso laterale per la vite:**

il canale di accesso laterale per la vite, posizionato in modo pratico, consente regolazioni facili ed efficienti della vite protesica durante il processo di restauro, senza la necessità di rimuovere componenti di grandi dimensioni.

#### **Adesione ottimizzata con superficie micronizzata e microscanalature.**

#### **Ritenzione sicura con perno di innesto e vite conica:**

il perno di innesto integrato e la vite conica dal design preciso lavorano insieme per prevenire lo svitamento accidentale del moncone, garantendo stabilità a lungo termine e riducendo al minimo il rischio di complicanze protesiche.





**PCOM**  
Titanium base

**AM**  
Straight abutment

**ABMU**  
Burnout abutment

**ABMUA**  
Moncone calcinabile  
angolato 15°

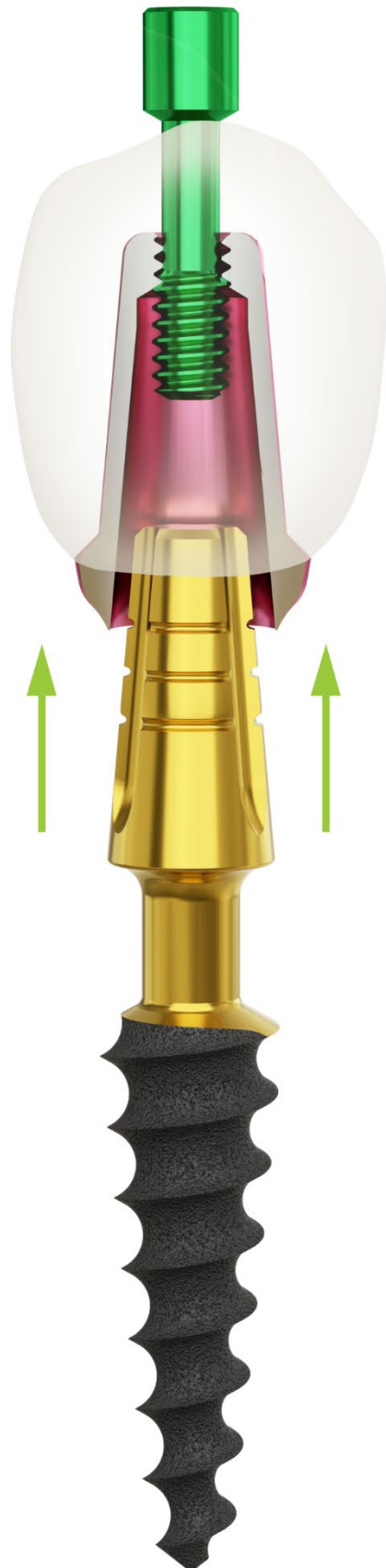
**Utilizzabile con tutti i sistemi Mua ROOTT R-M-P.**



ROOTT

ROOTT 

## Innovazione nella tradizione.



- Piegatura fino a 15° durante l'intervento.
- Migliora il parallelismo tra impianti.
- Semplifica la gestione di spazi ridotti o divergenze.
- Vantaggio clinico → meno tempo in chirurgia.
- Vantaggio per il paziente → soluzione più rapida e predicibile.



**ROOTT C**

## Sistema implantare one-piece in titanio grado V con collo pieghevole.

### Caratteristiche principali:

- Particolarmente indicato per zone a bassissima densità ossea e spazi interdentali ristretti.
- Risparmio di tempo e costi.
- Indicato per carico immediato.
- Ottimo per creste sottili.
- Può evitare l'aumento osseo.
- Indicato per saldatura intraorale.



Certificato MDR 745/2017

Il titanio utilizzato per la costruzione degli impianti TRATE risponde ai requisiti normativi ISO 5832-3 Lega di titanio Ti6Al4V ELI (Grado 23).

**ROOTT C: l'impianto monolitico più evoluto presente nel mercato.**



| Ø o \ L                                       | 6 mm  | 8 mm  | 10 mm   | 12 mm   | 14 mm   | 16 mm   | 18 mm   | 20 mm   |
|---|---|---|---|---|---|---|---|---|
|   | i   i <sub>i</sub><br>a   a <sub>i</sub><br>s   α | i   i <sub>i</sub><br>a   a <sub>i</sub><br>s   α | i   i <sub>i</sub><br>a   a <sub>i</sub><br>s   α | i   i <sub>i</sub><br>a   a <sub>i</sub><br>s   α | i   i <sub>i</sub><br>a   a <sub>i</sub><br>s   α | i   i <sub>i</sub><br>a   a <sub>i</sub><br>s   α | i   i <sub>i</sub><br>a   a <sub>i</sub><br>s   α | i   i <sub>i</sub><br>a   a <sub>i</sub><br>s   α |
| <b>Ø 3.0</b><br>o <sub>i</sub> 2,05<br>n 2,05 | C3006<br>2.4   1.4<br>1,9   0,9<br>45   12        | C3008<br>2.4   1.4<br>1,9   0,9<br>59   9         | C3010<br>2.4   1.4<br>1,9   0,9<br>74   7         | C3012<br>2.3   1.3<br>1,7   0,7<br>86   7         | C3014<br>2.4   1.3<br>1,7   0,7<br>99   6         | C3016<br>2.4   1.4<br>1,9   0,8<br>118   4        | C3018<br>2.4   1.3<br>1,7   0,7<br>128   4        | C3020<br>2.4   1.3<br>1,7   0,7<br>143   4        |
| Diametro 3,5<br>o 2,46<br>n 2,05              | C3506<br>2.6   1.6<br>1,9   0,9<br>49   17        | C3508<br>2.6   1.6<br>1,9   0,9<br>65   13        | C3510<br>2.6   1.6<br>1,9   0,9<br>82   10        | C3512<br>2.6   1.6<br>1,8   0,8<br>97   9         | C3514<br>2.6   1.5<br>1,8   0,7<br>111   8        | C3516<br>2.6   1.6<br>1,8   0,8<br>129   6        | C3518<br>2.6   1.7<br>1,8   0,8<br>146   6        | C3520<br>2.6   1.6<br>1,8   0,7<br>161   5        |
| <b>Ø 4.0</b><br>o 2,95<br>n 2,05              | C4006<br>3.1   2.0<br>2.4   1.2<br>59   18        | C4008<br>3.1   2.0<br>2.4   1.2<br>80   13        | C4010<br>2.9   1.8<br>1,9   0,8<br>92   13        | C4012<br>2.8   1.8<br>1,8   0,8<br>109   11       | C4014<br>2.9   1.8<br>1,8   0,8<br>128   10       | C4016<br>2.9   1.8<br>1,8   0,8<br>146   8        | C4018<br>2.9   1.8<br>1,8   0,8<br>164   7        | C4020<br>2.9   1.8<br>1,8   0,7<br>180   7        |
| Diametro 4,5<br>o 3,05<br>n 2,35              | C4506<br>3.5   2.1<br>2.9   1.4<br>73   18        | C4508<br>3.6   2.2<br>2.9   1.4<br>100   13       | C4510<br>3.4   1.9<br>2.4   1.0<br>117   13       | C4512<br>3.3   1.9<br>2,4   0,9<br>139   11       | C4514<br>3.3   1.9<br>2,3   0,9<br>162   10       | C4516<br>3.3   1.9<br>2,3   0,8<br>184   9        | C4518<br>3.3   1.9<br>2,2   0,8<br>206   8        | C4520<br>3.3   1.9<br>2,2   0,8<br>229   7        |
| <b>Ø 5.0</b><br>o 3,55<br>n 2,35              | C5006<br>3.9   2.4<br>3.2   1.7<br>82   21        | C5008<br>4.0   2.5<br>3.2   1.8<br>113   15       | C5010<br>3.7   2.2<br>2.6   1.2<br>131   15       | C5012<br>3.8   2.4<br>2.8   1.4<br>163   12       | C5014<br>3.6   2.2<br>2,4   0,9<br>179   12       |   |   |   |
| Diametro 5,5<br>o 4,04<br>n 2,55              | C5506<br>4.1   2.7<br>3.2   1.8<br>88   27        | C5508<br>4.2   2.7<br>3.2   1.8<br>121   19       | C5510<br>3.8   2.4<br>2.5   1.0<br>139   19       | C5512<br>3.9   2.5<br>2.5   1.1<br>167   16       | C5514<br>3.8   2.3<br>2,3   0,8<br>191   14       |   |   |   |

o - diametro occlusale (mm); i - diametro intraosseo (mm); a - diametro apicale (mm); n - diametro del collo; a - angolo interno totale (gradi °); s - area quadrata intraossea (mm<sup>2</sup>); Pedice i = interno



**ROOTT** **CS**

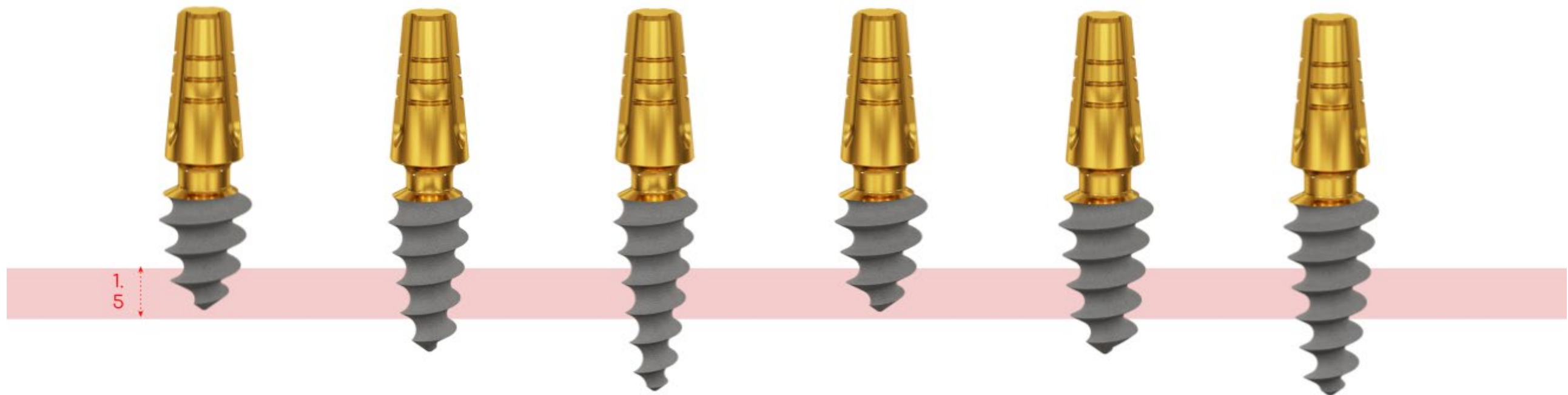
Soluzione implantare monoblocco  
per restauri singoli e multipli  
cementati e telescopici.  
Il design del collo più basso rispetto  
al ROOTT C è perfetto per evitare  
ostacoli anatomici.



Certificato MDR 745/2017

Il titanio utilizzato per la costruzione degli impianti  
TRATE risponde ai requisiti normativi ISO 5832-3  
Lega di titanio Ti6Al4V ELI (Grado 23).

Impianto monoblocco > ROOTT C > Misure disponibili



**C4006s**  
ø 4.0 mm  
L 6 mm

**C4008s**  
ø 4.0 mm  
L 8 mm

**C4010s**  
ø 4.0 mm  
L 10 mm

**C4506s**  
ø 4.5 mm  
L 6 mm

**C4508s**  
ø 4.5 mm  
L 8 mm

**C4510s**  
ø 4.5 mm  
L 10 mm

# Soluzioni intelligenti per sorrisi su misura.



## Abutments per telescopica





**IN SINTESI**

**ROOTT VIPER EDITION**

**S**EMPLICE

**U**NICO

**V**ANTAGGIOSO

# UN MOMENTO DI INCONTRO IMPERDIBILE



 **26-27 OCTOBER**  
**SWITZERLAND**

*Roatters*

**14<sup>TH</sup> ANNIVERSARY  
SUMMIT**

Join us in the stunning town of Bern, Switzerland  
to celebrate our 14<sup>th</sup> anniversary in Europe,  
with cutting-edge insights and unforgettable experiences



## Upcoming global events for your training 2025/2026

**EAO 2025** 18/20 September - Monaco



**ROOTERS Summit** 26/27 October - Berna



**ADF 2025** 25/29 November - Paris



**AEEDC 2026** 19/21 January - Dubai



**IDEM 2026** 17/19 April - Singapore

