

ISI

Implant System Innovation

The Smartest Solution
www.mgimplantsolution.com

Follow-Up Non-Osteointegrazioni: 1,94% rispetto al valore medio mondiale del 3/5%.

Il sistema implantare ISI comprende 3 connessioni con 2 root form diverse, tutte ideali per qualsiasi tipologia di osso e al carico immediato.

ISIEX - external hex ESAGONO ESTERNO

Unica piattaforma protesica.

Impianto cilindrico con apice conico ad ESAGONO ESTERNO .

Piatto di connessione \varnothing 4,10.

ISI SP - sealing platform ESAGONO INTERNO

Unica piattaforma protesica.

Impianto cilindrico con apice conico ad ESAGONO INTERNO con la possibilità di avere protesica SP che crea un sigillo attraverso un collo cono-morse da 0,5 mm.

Connessione esagonale \varnothing 3,75.

ISI CON - conical connection CONNESSIONE CONICA

Unica piattaforma protesica.

Impianto tronco conico a spira larga.

Connessione conica a 10° con collo conico machined che permette al clinico di usarlo in ogni situazione, riducendo in maniera drastica il pericolo di perimplantite, e garantendo una perfetta adesione delle fibre connettivali.

Permette inoltre di adottare soluzioni protesiche finalizzate per l'approccio con la tecnica BOPT.



AFFIDABILITA' DURANTE TUTTO IL PROCESSO

Produciamo i nostri impianti in ITALIA secondo le norme di qualità ISO 9001-2008 e ISO 13485-2004 e normative **CE-FDA**

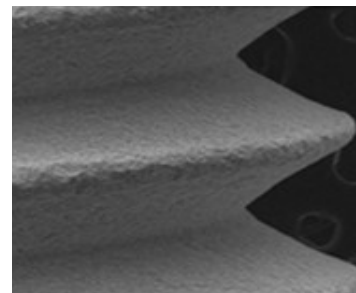
Per ogni prodotto una check list dai 4 ai 10 controlli One by One al 100%
Tolleranza di 0,01 mm sulle principali quote dimensionali per ridurre al minimo i micromovimenti causa di possibili svitamenti e perdita di attacco biologico.

Confezionamento in ambiente ISO7 e ISO8 di tutti i prodotti, inclusi i non-sterili. Utilizzo di Blister e Tyvek prodotti in Clean Room ISO7.

Assemblaggio impianti con tecnica No-Touch in ambiente ISO5, a salvaguardia della decontaminazione superficiale, realizzata con ultimo passaggio in reattore al plasma di Argon.

Tutti i nostri impianti sono realizzati in titanio grado IV (COOL WORKED) e titanio grado V (TiAl6V4-ELI-2). Questa tecnica, cool worked rinforza il titanio per compattazione, assicurando l'uniformità della barra, aumentando sino a più del 40% le caratteristiche meccaniche.

Si riesce quindi a mantenere la composizione pura del titanio di grado IV aumentando la capacità massima di resistenza statica a fatica, da 550 MPa a più di 850 MPa. Le barre in titanio sono rettificate rispettando una tolleranza H6, per fornire una migliore precisione nella lavorazione.



TRATTAMENTO DI SUPERFICIE RINEVA®

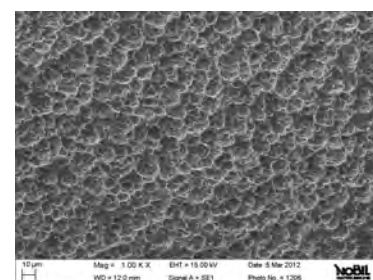
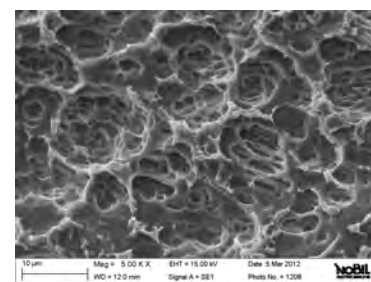
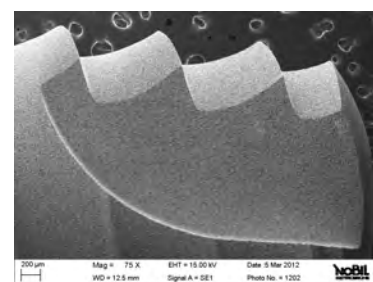
Il nostro esclusivo Trattamento di Superficie RINEVA®, ottenuto mediante sabbatura e doppia acidificazione risulta essere molto efficace nell'attivazione piastrinica e nella ritenzione del coagulo nel sito implantare, trattenendo i fattori di crescita e garantendo un veloce e favorevole decorso del processo di guarigione ossea.

DECONTAMINAZIONE DELLA SUPERFICIE A PLASMA FREDDO

Al termine dei trattamenti superficiali, gli impianti vengono sottoposti ad un accurato processo di decontaminazione della superficie mediante plasma freddo innescato ad Argon, dopo essere stati in precedenza puliti dai contaminanti maggiori con numerosi cicli di lavaggio in solventi appropriati. Durante il trattamento con Argon gli atomi del gas vengono parzialmente ionizzati, acquistano energia e "bombardano" con violenza la superficie della fixture. Questa sorta di "sabbatura atomica" provoca la rimozione dei contaminanti organici, senza lasciare tracce o residui ulteriori. L'Argon, come è noto, è un gas inerte e non reagisce con la superficie del titanio. Lo stato di decontaminazione superficiale viene controllato regolarmente con analisi randomizzate di Bioburden residuo e esame visivo al SEM su tutti i lotti prodotti. Questo processo, attivando la ionizzazione degli atomi più superficiali dell'ossido di titanio, aumenta la bagnabilità della fixture.

STERILIZZAZIONE MEDIANTE RADIAZIONI GAMMA

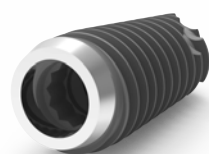
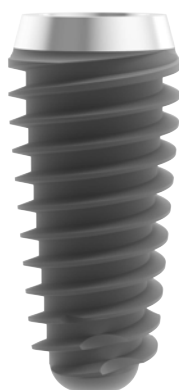
La radiazione gamma è un processo di sterilizzazione a freddo, in base al quale il prodotto non è soggetto a cambiamenti significativi di temperatura. Questo processo fornisce una maggiore sicurezza rispetto agli altri metodi di sterilizzazione e decontaminazione microbiologica poiché ogni pezzo viene irradiato dal nucleo verso l'esterno.



Un sistema versatile

Il nostro team di ingegneri, in collaborazione con gli opinion leader e assieme ai risultati dei test scientifici, sono riusciti a ottenere una linea più versatile e completa, che consente una soluzione ottimale a qualsiasi esigenza clinica.

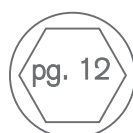
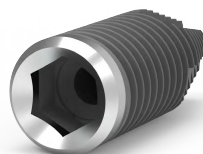
ISI CON



Tronco-Conico

Dodecagono

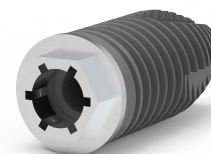
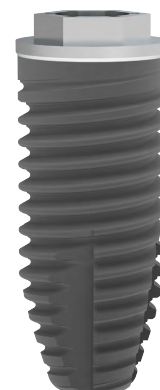
ISI SP



Cilindrico ad apice conico

Esagono Interno

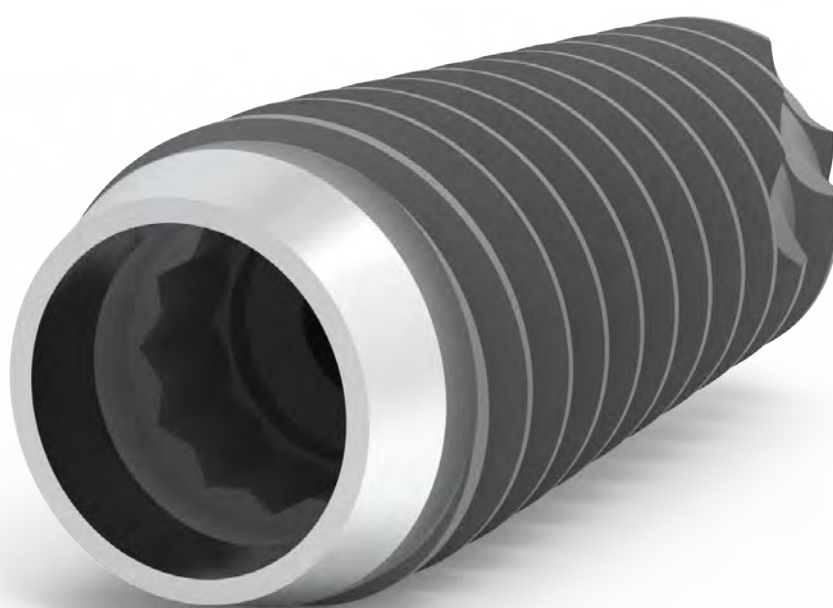
ISI EX



Cilindrico ad apice conico

Esagono Esterno

ISI CON



Indice

05 Caratteristiche impianto

06 impianti

07 protesi

10 protocollo chirurgico

11 kit chirurgico

4

ISI CON

Collo conico per l'utilizzo in qualsiasi situazione chirurgica: Sommerso Transmucoso
Ideale per la tecnica BOPT.

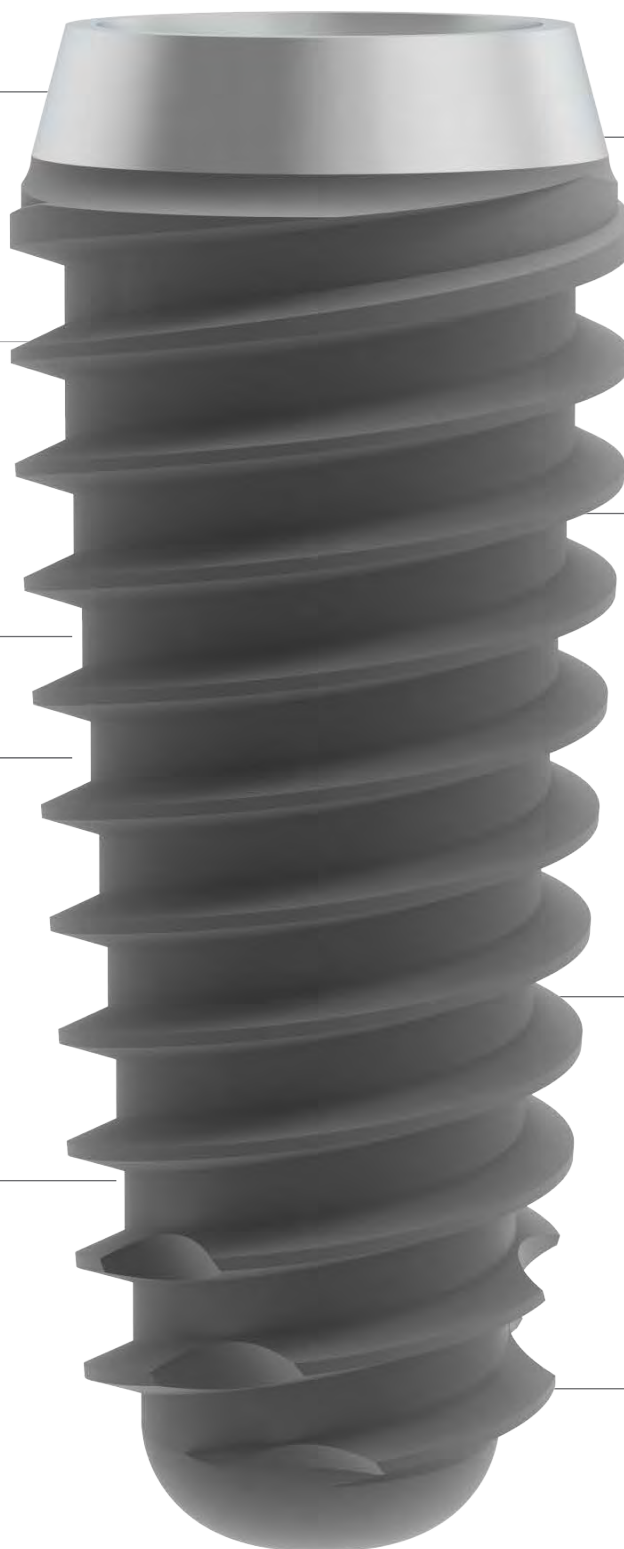
Platform Switching tra impianto e abutment, assieme alla forma conica del collo favorisce la stabilizzazione delle fibre circolari del tessuto connettivo a livello più coronale.

Filetto a doppio principio.

Ideale in qualsiasi densità ossea grazie alle sua forma tronco conica.

Spire automaschianti.

Apice atraumatico



La **connessione conica** di ISI CON abbina per tutti i diametri due esagoni sfalsati da 2,3 mm a una porzione conica da 10° che evita lo svitamento della protesi, rendendo perfettamente solido il rapporto tra i due componenti.

Inserimento sino a 301 Ncm senza deformazione della connessione.

ISI CON segue **protocolli di fresatura rapidi** e consente la **sottopreparazione in osso da morbido a medio**. Ciò riduce il tempo della seduta garantendo nel contempo la **stabilità primaria**.

ISI CON è **progettato per ottimizzare la stabilità primaria** e per sostenere i **protocolli di carico immediato**. L'apice tagliente riesce a penetrare innesti o osso localmente denso e consente la sottopreparazione e l'ancoraggio bicorticale.



codice	diametro	lunghezza
--------	----------	-----------

ESI3508K		8.5
----------	--	-----

		8.5
--	--	-----

ESI3510K		10.0
----------	--	------

		10.0
--	--	------

ESI3511K	Ø 3.5	11.5
----------	-------	------

	Ø 3.5	
--	-------	--

		11.5
--	--	------

ESI3513K		13.0
----------	--	------

		13.0
--	--	------

ESI3515K		15.0
----------	--	------

		15.0
--	--	------



codice	diametro	lunghezza
--------	----------	-----------

ESI4007K		7.0
----------	--	-----

		7.0
--	--	-----

ESI4008K		8.5
----------	--	-----

		8.5
--	--	-----

ESI4010K	Ø 4.0	10.0
----------	-------	------

	Ø 4.0	
--	-------	--

		10.0
--	--	------

ESI4011K		11.5
----------	--	------

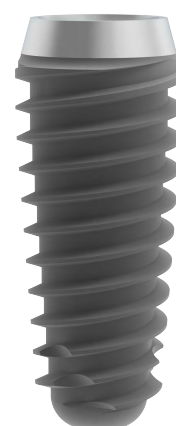
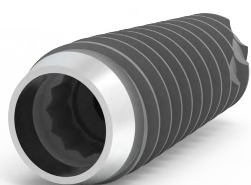
		11.5
--	--	------

ESI4013K		13.0
----------	--	------

		13.0
--	--	------

ESI4015K		15.0
----------	--	------

		15.0
--	--	------



codice	diametro	lunghezza
--------	----------	-----------

ESI4507K		7.0
----------	--	-----

		7.0
--	--	-----

ESI4508K		8.5
----------	--	-----

		8.5
--	--	-----

ESI4510K	Ø 4.5	10.0
----------	-------	------

	Ø 4.5	
--	-------	--

		10.0
--	--	------

ESI4511K		11.5
----------	--	------

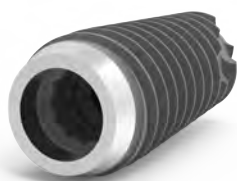
		11.5
--	--	------

ESI4513K		13.0
----------	--	------

		13.0
--	--	------

ESI4515K		15.0
----------	--	------

		15.0
--	--	------



codice	diametro	lunghezza
--------	----------	-----------

ESI5007K		7.0
----------	--	-----

		7.0
--	--	-----

ESI5008K		8.5
----------	--	-----

		8.5
--	--	-----

ESI5010K	Ø 5.0	10.0
----------	-------	------

	Ø 5.0	
--	-------	--

		10.0
--	--	------

ESI5011K		11.5
----------	--	------

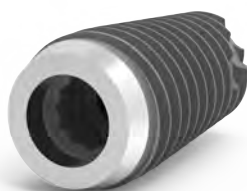
		11.5
--	--	------

ESI5013K		13.0
----------	--	------

		13.0
--	--	------

ESI5015K		15.0
----------	--	------

		15.0
--	--	------





viti di guarigione

codice

vite di guarigione - altezza 3 mm

ESVG3

vite di guarigione - altezza 5 mm

ESVG5

vite di guarigione - altezza 7 mm

ESVG7



coping da impronta

codice

coping da impronta per tecnica "cucchiaio aperto"
(vite ESVTR inclusa)

ESTRK

vite lunga per coping da impronta

ESVTR



analogo

codice

analogo

ESAN



monconi dritti in titanio

codice

moncone dritto profilo 4,5 - altezza 3 mm
(vite ESVP inclusa)

ESMD453K

moncone dritto profilo 4,5 - altezza 5 mm
(vite ESVP inclusa)

ESMD455K

moncone dritto profilo 6,0 - altezza 2 mm
(vite ESVP inclusa)

ESMD602K

moncone dritto profilo 6,0 - altezza 4 mm
(vite ESVP inclusa)

ESMD604K



calcinabile base cromo cobalto

codice

calcinabile con base cromo cobalto
(vite ESVP inclusa)

ESCNCCK



monconi a sfera

codice

attacco a pallina h. 1

ESMPA1

attacco a pallina h. 3

ESMPA3

attacco a pallina h. 5

ESMPA5



box metallico per attacchi a pallina

ESBPT

cappetta in teflon per attacchi a pallina

ESTF25



monconi angolati

codice

moncone angolato 15° h. 2
(vite ESVP inclusa)

ESMA152K

moncone angolato 25° h. 2
(vite ESVP inclusa)

ESMA252K

moncone angolato 15° h. 4
(vite ESVP inclusa)

ESMA154K

moncone angolato 25° h. 4
(vite ESVP inclusa)

ESMA254K



vite passante

codice

vite passante

ESVP



monconi octa

codice

octa - altezza 2 mm

ESOCT2

octa - altezza 3 mm

ESOCT3

octa - altezza 4 mm

ESOCT4



vite di guarigione octa

codice

vite di guarigione octa
(vite ESVPO inclusa)

ESVGO

vite corta per vite di guarigione octa

ESVPO



analogo octa

codice

analogo octa

ESANO



torretta in titanio per octa

codice

torretta titanio octa
(vite ESVPO inclusa)

ESTTOK

vite corta per torretta multi unit angolata

ESVPO

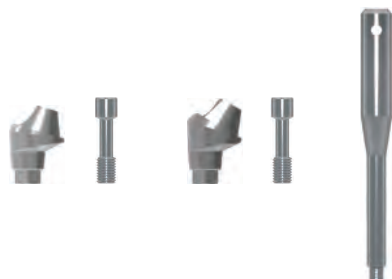


chiave di montaggio per octa

codice

chiave di montaggio octa

ESCMO



multi unit angolati

codice

multi unit angolato 17°
(vite ESVP inclusa)

ESMUA17NK

multi unit angolato 30°
(vite ESVP inclusa)

ESMUA30NK

posizionatore

ESPMU



viti di guarigione per multi unit angolati

codice

vite di guarigione per multi unit angolato

ESVGM



analogo per multi unit angolati

codice

analogo per multi unit angolato

ESAMU



coping da impronta per multi unit angolati

codice

coping da impronta per multi unit angolato
(vite ESVTM inclusa)

ESTRMK

vite lunga per coping da impronta multi unit angolato

ESVTM



torretta in titanio per multi unit angolati

codice

torretta titanio multi unit angolato
(vite ESVPM inclusa)

ESTTMK

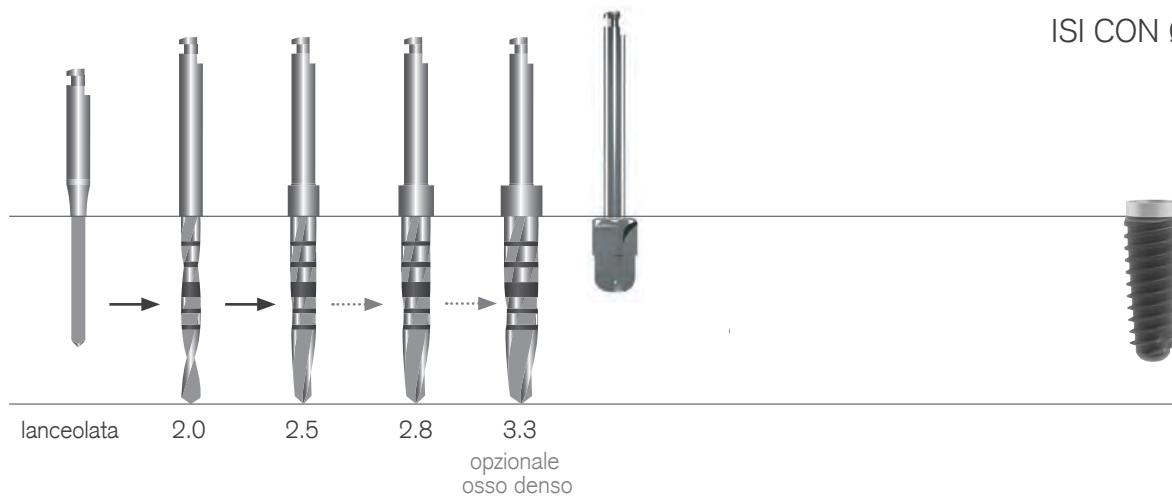
torretta corta titanio multi unit angolato
(vite ESVPM inclusa)

ESTTMCK

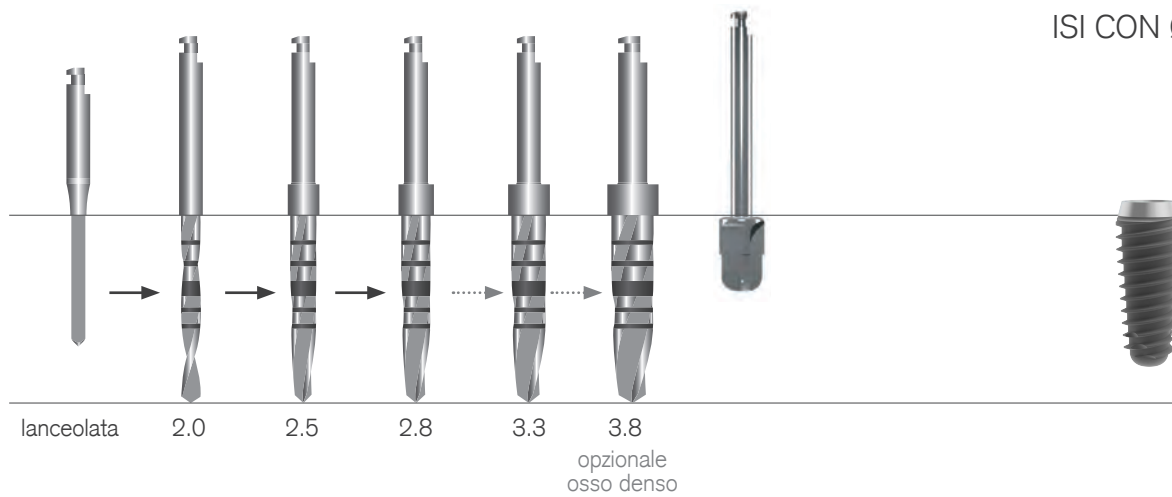
vite corta per torretta in titanio multi unit angolato

ESVPM

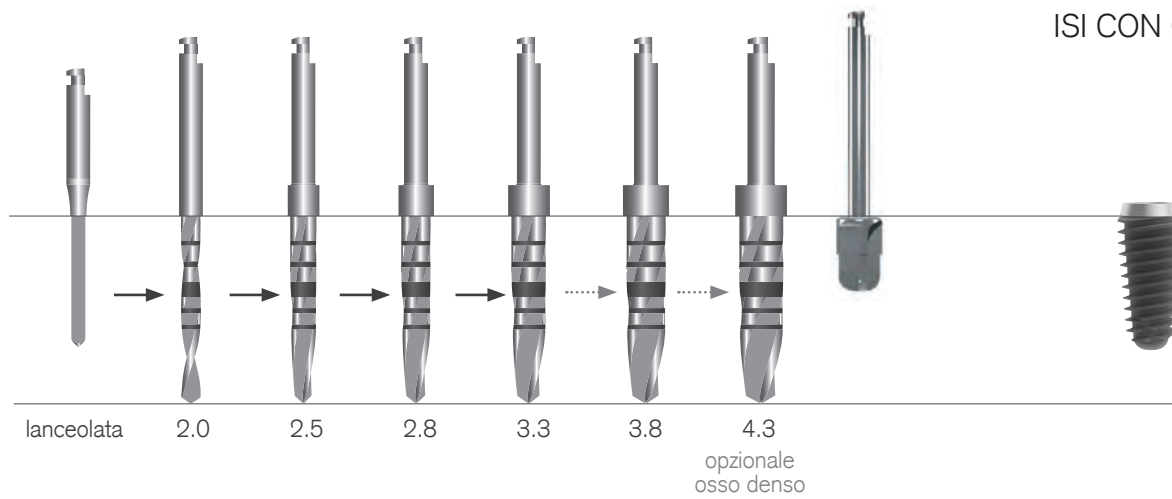
ISI CON Ø 3.5



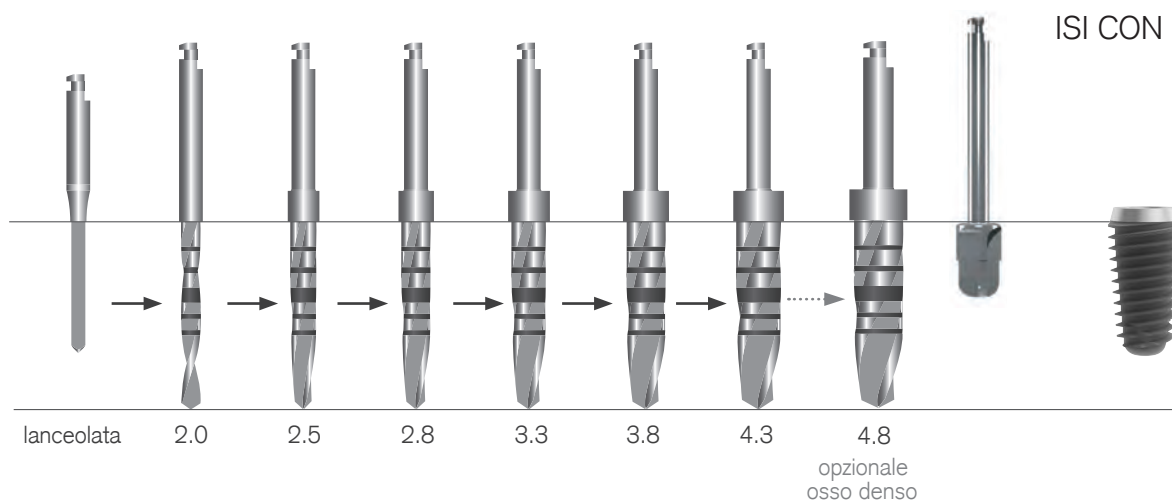
ISI CON Ø 4.0



ISI CON Ø 4.5



ISI CON Ø 5.0



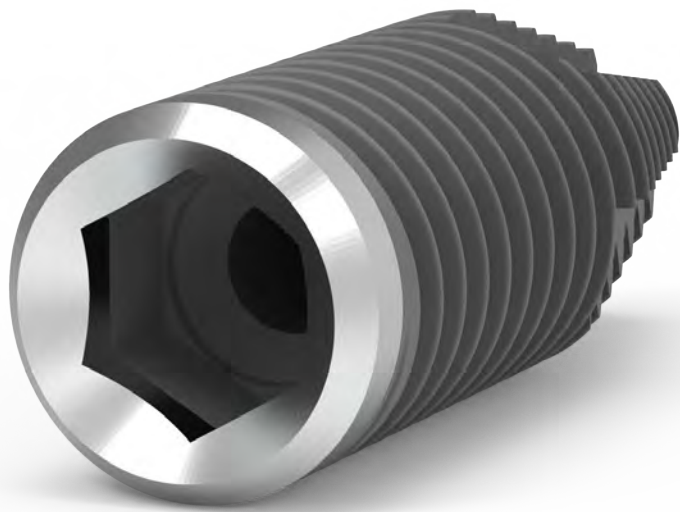


Composizione KIT PREMIUM:

- n. 1 cricchetto dinamometrico in Titanio da 0 - 55 Ncm con funzione di bloccaggio.
- n. 1 chiave di pescaggio da "cricchetto" lunga.
- n. 1 chiave di pescaggio da "cricchetto" corta.
- n. 1 chiave di pescaggio da "manipolo" lunga.
- n. 1 chiave di pescaggio da "manipolo" corta.
- n. 1 driver protesico Ø 1,20 mm lungo.
- n. 1 driver protesico Ø 1,20 mm corto.
- n. 1 driver protesico da "manipolo".
- n. 1 fresa lanceolata.
- n. 2 indicatore di direzione.
- n. 4 preparatore di spalla.
- n. 7 frese conico rivestite e filettate per utilizzo con "stop".
- n. 6 "stop" per frese avvitabili.

ISI SP

sealing platform



Indice

13	Caratteristiche impianto
14	impianti
15	protesi
19	protocollo chirurgico
20	kit chirurgico

12

ISI SP

Esagono interno \varnothing 3,75
con porzione conica
Sealing Platform e
Platform Swithing

Collo "machined" non
trattato per ridurre
il rischio di preimplantiti.

Filetto a doppio principio

Inserimento sino a 180 Ncm
senza deformazione della
connessione

Terzo filetto sotto spira
per la compattazione
ossea

ISI SP segue protocolli di
fresatura rapidi e consente la
sottopreparazione in osso da
morbido a medio. Ciò riduce il
tempo della seduta
**garantendo nel contempo la
stabilità primaria.**

Morfologia cilindrica ad
apice conico
automaschiante

Con il corpo leggermente
conico ISI SP è **progettato
per ottimizzare la stabilità
primaria e per sostenere i
protocolli di carico
immediato.** L'apice tagliente
riesce a penetrare innesti o
osso localmente denso e
consente la
sottopreparazione e
l'ancoraggio bicorticale.

Apice atraumatico



codice	diametro	lunghezza
TIISP3708K	Ø 3,75	8.5
TIISP3710K		10.0
TIISP3711K		11.5
TIISP3713K		13.0
TIISP3715K		15.0



codice	diametro	lunghezza
TIISP4108K	Ø 4,10	8.5
TIISP4110K		10.0
TIISP4111K		11.5
TIISP4113K		13.0
TIISP4115K		15.0



codice	diametro	lunghezza
TIISP5008K	Ø 5.0	8.5
TIISP5010K		10.0
TIISP5011K		11.5
TIISP5013K		13.0
TIISP5015K		15.0





calcinabile

codice

abutment calcinabile non rotante

ISISPCC

abutment calcinabile rotante

ISISPCCR



provvisorio PEC

codice

abutment in PEC

ISISPPRV

abutment in PEC non rotante

ISISPPVR



analogo

codice

analogo

ISISPAN



monconi dritti in titanio

codice

moncone dritto profilo 4,5 - altezza 3 mm
(vite ESVP inclusa)

ISISPMD453K

moncone dritto profilo 4,5 - altezza 5 mm
(vite ESVP inclusa)

ISISPMD455K

moncone dritto profilo 6,0 - altezza 2 mm
(vite ESVP inclusa)

ISISPMD602K

moncone dritto profilo 6,0 - altezza 4 mm
(vite ESVP inclusa)

ISISPMD604K



calcinabile base cromo cobalto

codice

calcinabile con base cromo cobalto
(vite ESVP inclusa)

ISISPCNCK



monconi a sfera

codice

attacco a pallina h. 1

ISISPMPA1

attacco a pallina h. 2

ISISPMPA3

attacco a pallina h. 3

ISISPMPA3

attacco a pallina h. 4

ISISPMPA4

attacco a pallina h. 5

ISISPMPA5



box metallico per attacchi a pallina

ISISPBPT

cappetta in teflon per attacchi a pallina

ISISPTF25

basette incollaggio

codice



basetta incollaggio non rotante

ISISPBI

basetta incollaggio rotante

ISISPBIR

coping da impronta

codice



coping da impronta per tecnica "cucchiaio aperto"
(vite ESVTR inclusa)

ISISPTRK

vite lunga per coping da impronta

ISISPVTR

vite passante

codice

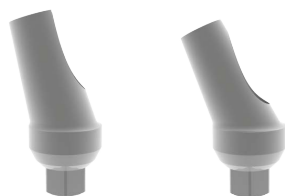


vite passante

ISISPVP

monconi angolati

codice



moncone angolato 15° h. 2
(vite ESVP inclusa)

ISISP152K

moncone angolato 25° h. 2
(vite ESVP inclusa)

ISISP252K

moncone angolato 15° h. 4
(vite ESVP inclusa)

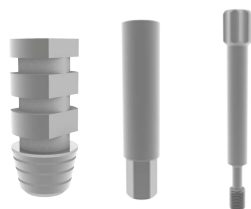
ISISP154K

moncone angolato 25° h. 4
(vite ESVP inclusa)

ISISP254K

coping da impronta due pezzi svincolato

codice



coping da impronta per tecnica "cucchiaio aperto"
(vite ESVTR inclusa)

ISISPTRK

vite lunga per coping da impronta

ISISPVTR

viti di guarigione

codice



vite di guarigione h. 1

ISISPVTG1

vite di guarigione h. 2

ISISPVTG2

vite di guarigione h. 3

ISISPVTG3

vite di guarigione h. 4

ISISPVTG4

vite di guarigione h. 5

ISISPVTG5

monconi octa

codice



octa - altezza 2 mm

ISISPOCT2

octa - altezza 3 mm

ISISPOCT3

octa - altezza 4 mm

ISISPOCT4

vite di guarigione octa

codice

vite di guarigione octa
(vite ESVPO inclusa)

ISISPVGO

vite corta per vite di guarigione octa

ISISPVPO



analogo octa

codice

analogo octa

ISISPANO

torretta in titanio per octa

codice

torretta titanio octa
(vite ESVPO inclusa)

ISISPTTOK

vite corta per torretta multi unit angolata

ISISPVPO

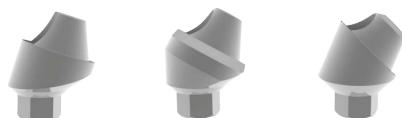


chiave di montaggio per octa

codice

chiave di montaggio octa

ISISPCMO



multi unit angolati

codice

multi unit angolato 17°
(vite ESVP inclusa)

ISISPMUA17NK

multi unit angolato 30°
(vite ESVP inclusa)

ISISPMUA30NK

multi unit angolato 45°
(vite ESVP inclusa)

ISISPMUA45NK

posizionatore

ISISPPMU



viti di guarigione per multi unit angolati

codice

vite di guarigione per multi unit angolato

ISISPVGM



analogo per multi unit angolati

codice

analogo per multi unit angolato

ISISPAMU



coping da impronta per multi unit angolati

codice

coping da impronta per multi unit angolato
(vite ESVTM inclusa)

ISISPTRMK

vite lunga per coping da impronta multi unit angolato

ISISPVTM



torretta in titanio per multi unit angolati

codice

torretta titanio multi unit angolato
(vite ESVPM inclusa)

ISISPTTMK

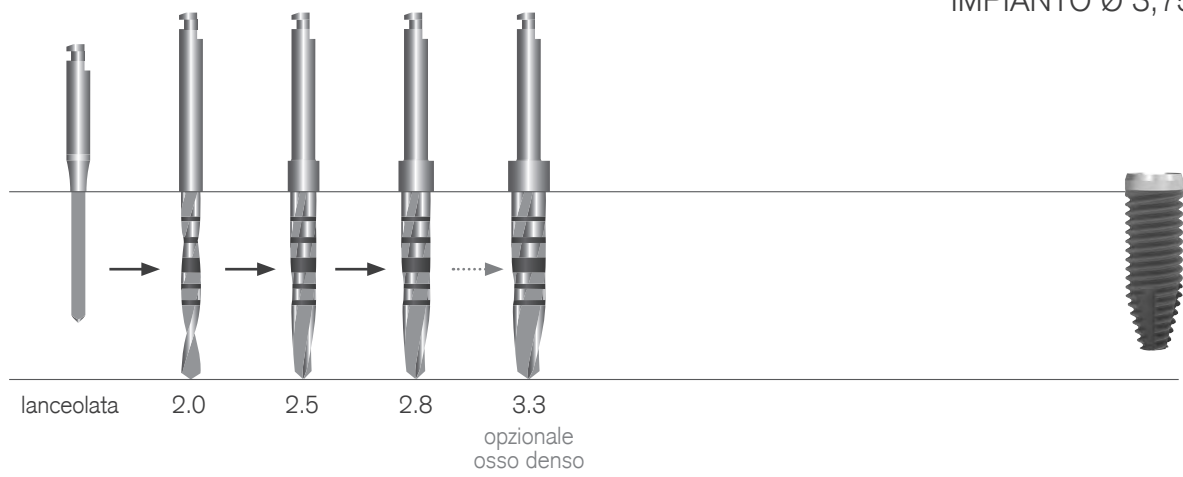
torretta corta titanio multi unit angolato
(vite ESVPM inclusa)

ISISPTTMCK

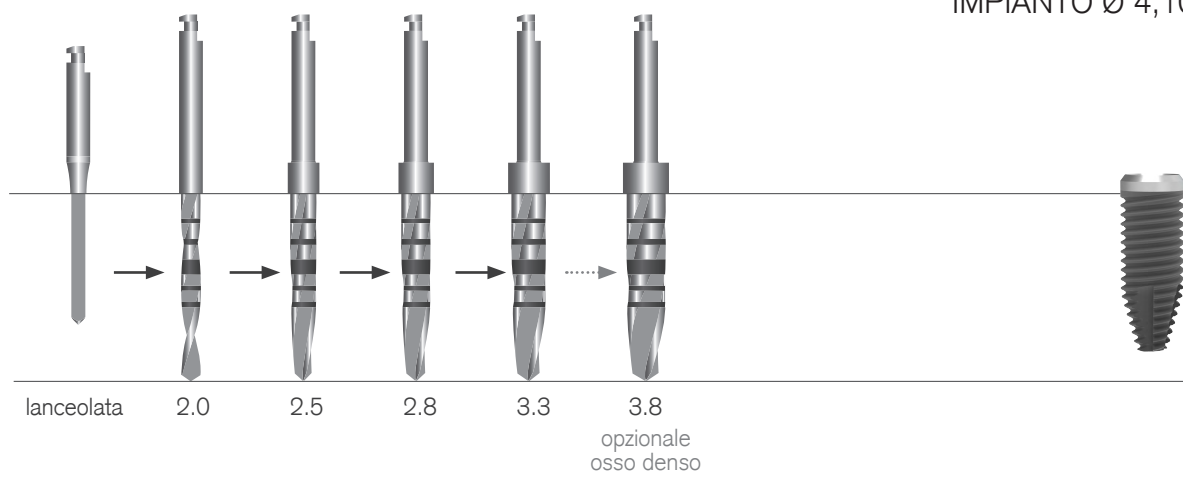
vite corta per torretta in titanio multi unit angolato

ISISVPM

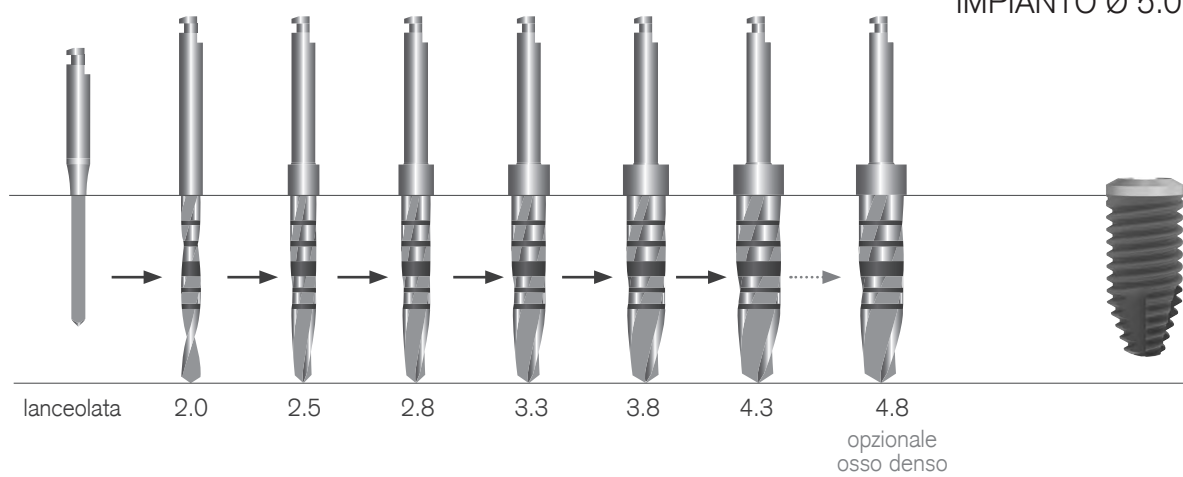
IMPIANTO Ø 3,75

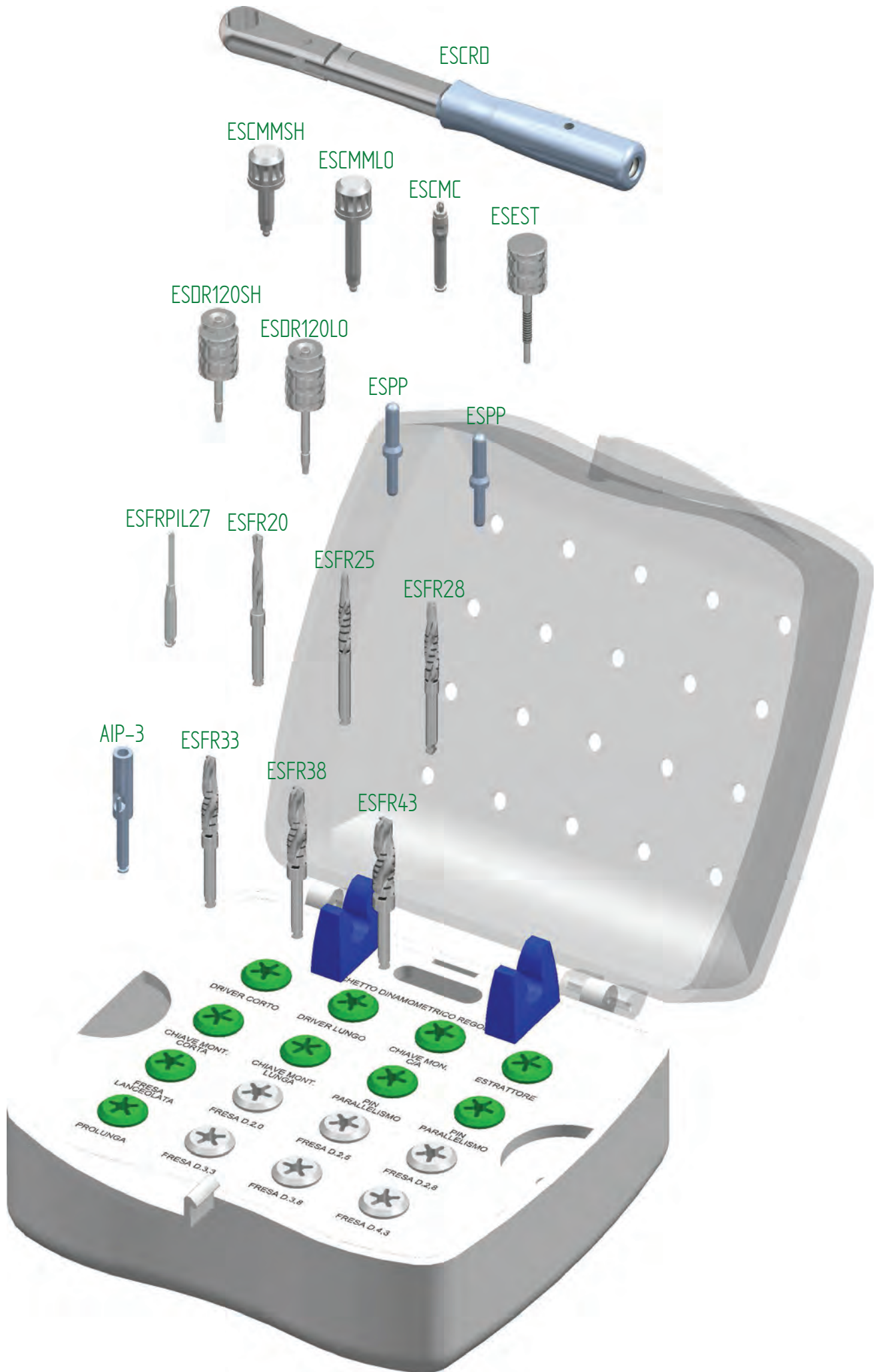


IMPIANTO Ø 4,10



IMPIANTO Ø 5.0

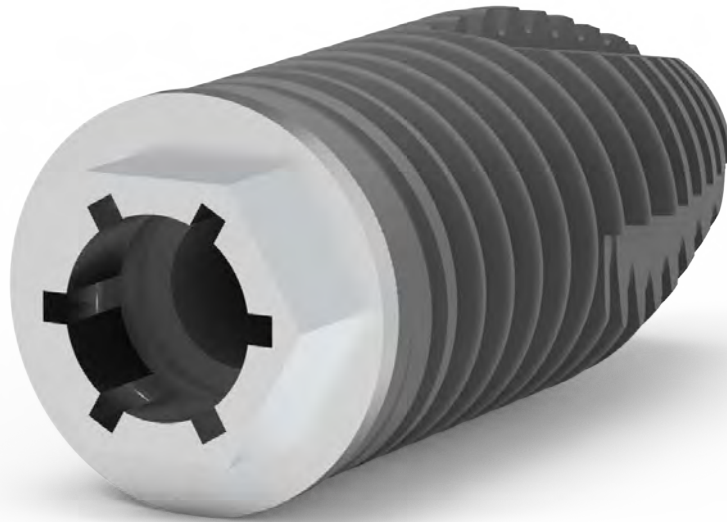




codice	descrizione
ESKITS	KIT COMPLETO
ESCRD	CRICCHETTO DINAMOMETRICO ATT.TONDO
ESDR120SH	DRIVER "GIREVOLE" CORTO ES. 1.20
ESDR120LO	DRIVER "GIREVOLE" LUNGO ES. 1.20
ESEST	ESTRATTORE
ESCMC	CHIAVETTE MONTAGGIO C.A.
ESCMMSH	CHIAVE DI MONTAGGIO MANUALE CORTA
ESCMML0	CHIAVE DI MONTAGGIO MANUALE LUNGA
ESPP	PIN DI PARALLELISMO
ESFRPIL27	FRESA LANCEOLATA
ESPF	PROLUNGA PER FRESE
ESFR20	FRESA 2.0
ESFR25	FRESA 2.5
ESFR28	FRESA 2.8
ESFR33	FRESA 3.3
ESFR38	FRESA 3.8
ESFR43	FRESA 4.3
TSMAS50	MASCHIATORE Ø 5.0

ISI EX

external HEX



Indice

23	Caratteristiche impianto
24	impianti
25	protesi
29	protocollo chirurgico
30	kit chirurgico

22

ISI EX

Esagono Esterno Ø 4,10
sistema di pescaggio
STARGRIP

Piatto di connessione
"machined" non trattato

Filetto a doppio principio

Inserimento sino a 120
Ncm senza deformazione
dell' esagono

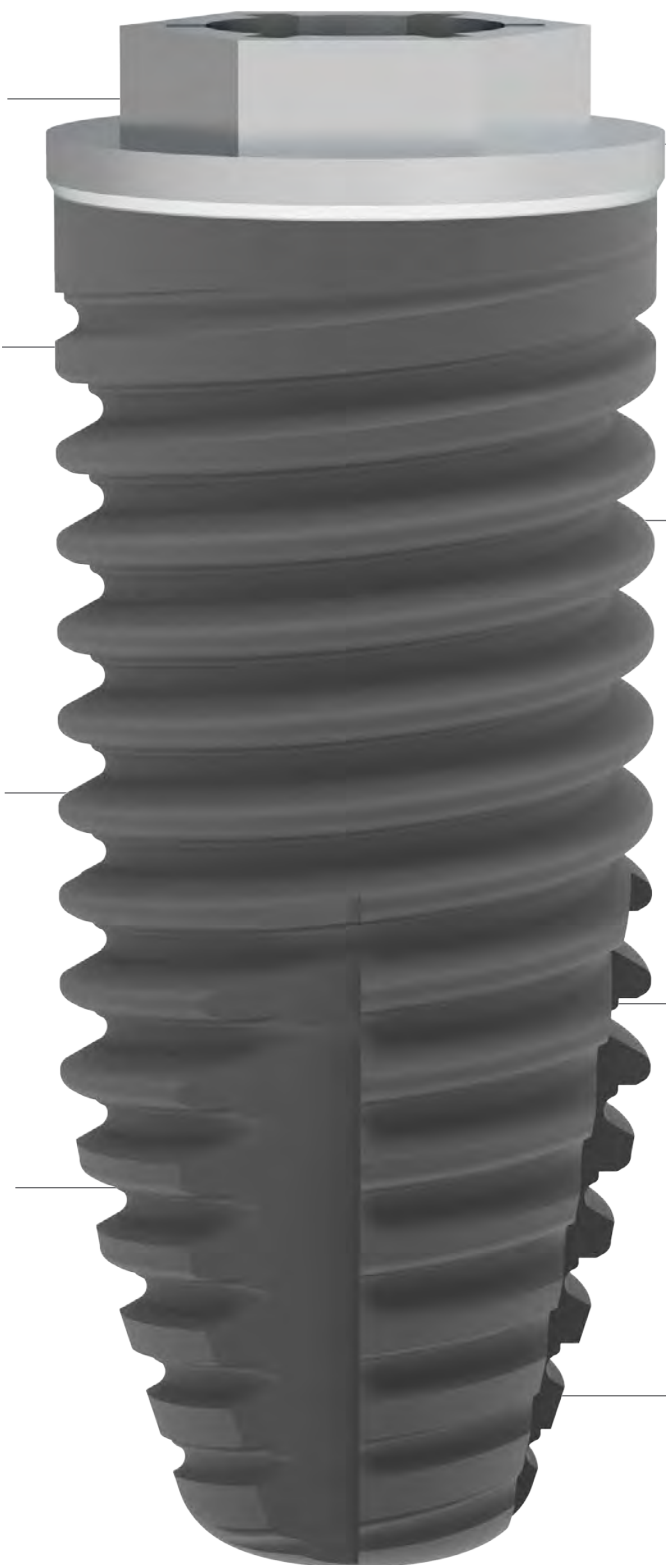
Terzo filetto sotto spira
per la compattazione
ossea

ISI EX segue **protocolli di
fresatura rapidi** e consente la
sottopreparazione in osso da
morbido a medio. Ciò riduce il
tempo della seduta
**garantendo nel contempo la
stabilità primaria.**

Morfologia cilindrica ad
apice conico
automaschiante

Con il corpo leggermente
conico ISI EX è **progettato
per ottimizzare la stabilità
primaria e per sostenere i
protocolli di carico
immediato**, l'apice tagliente
riesce a penetrare innesti
d'osso localmente denso e
consente la
sottopreparazione e
l'ancoraggio bicorticale.

Apice atraumatico



codice	diametro	lunghezza
ISI-EX3510K		10.0
ISI-EX3511K	Ø 3.30	11.5
ISI-EX3513K		13.0



codice	diametro	lunghezza
ISI-EX3708		8.5
ISI-EX3710	Ø 3,75	10.0
ISI-EX3711		11.5
ISI-EX3713		13.0



codice	diametro	lunghezza
ISI-EX4107		7.0
ISI-EX4108		8.5
ISI-EX4110	Ø 4.10	10.0
ISI-EX4111		11.5
ISI-EX4113		13.0



codice	diametro	lunghezza
ISI-EX5007		7.0
ISI-EX5008		8.5
ISI-EX5010	Ø 5.0	10.0
ISI-EX5011		11.5
ISI-EX5013		13.0



	viti di guarigione	codice
	vite di guarigione - altezza 3 mm	ESVG3
	vite di guarigione - altezza 5 mm	ESVG5
	vite di guarigione - altezza 7 mm	ESVG7
	coping da impronta	codice
	coping da impronta per tecnica "cucchiaio aperto" (vite ESVTR inclusa)	ESTRK
	vite lunga per coping da impronta	ESVTR
	analogo	codice
	analogo	ESAN
	monconi dritti in titanio	codice
	moncone dritto profilo 4,5 - altezza 3 mm (vite ESVP inclusa)	ESMD453K
	moncone dritto profilo 4,5 - altezza 5 mm (vite ESVP inclusa)	ESMD455K
	moncone dritto profilo 6,0 - altezza 2 mm (vite ESVP inclusa)	ESMD602K
	moncone dritto profilo 6,0 - altezza 4 mm (vite ESVP inclusa)	ESMD604K
	calcinabile base cromo cobalto	codice
	calcinabile con base cromo cobalto (vite ESVP inclusa)	ESCNCK
	monconi a sfera	codice
	attacco a pallina h. 1	ESMPA1
	attacco a pallina h. 3	ESMPA3
	attacco a pallina h. 5	ESMPA5
	box metallico per attacchi a pallina	ESBPT
	cappetta in teflon per attacchi a pallina	ESTF25

monconi angolati

codice



moncone angolato 15° h. 2
(vite ESVP inclusa)

ESMA152K

moncone angolato 25° h. 2
(vite ESVP inclusa)

ESMA252K

moncone angolato 15° h. 4
(vite ESVP inclusa)

ESMA154K

moncone angolato 25° h. 4
(vite ESVP inclusa)

ESMA254K

vite passante

codice



vite passante

ESVP

monconi octa

codice



octa - altezza 2 mm

ESOCT2

octa - altezza 3 mm

ESOCT3

octa - altezza 4 mm

ESOCT4

vite di guarigione octa

codice



vite di guarigione octa
(vite ESVPO inclusa)

ESVGO

vite corta per vite di guarigione octa

ESVPO

analogo octa

codice



analogo octa

ESANO

torretta in titanio per octa

codice



torretta titanio octa
(vite ESVPO inclusa)

ESTTOK

vite corta per torretta multi unit angolata

ESVPO



chiave di montaggio per octa

codice

chiave di montaggio octa

ESCMO



multi unit angolati

codice

multi unit angolato 17°
(vite ESVP inclusa)

ESMUA17NK

multi unit angolato 30°
(vite ESVP inclusa)

ESMUA30NK

posizionatore

ESPMU



viti di guarigione per multi unit angolati

codice

vite di guarigione per multi unit angolato

ESVGM



analogo per multi unit angolati

codice

analogo per multi unit angolato

ESAMU



coping da impronta per multi unit angolati

codice

coping da impronta per multi unit angolato
(vite ESVTM inclusa)

ESTRMK

vite lunga per coping da impronta multi unit angolato

ESVTM



torretta in titanio per multi unit angolati

codice

torretta titanio multi unit angolato
(vite ESVPM inclusa)

ESTTMK

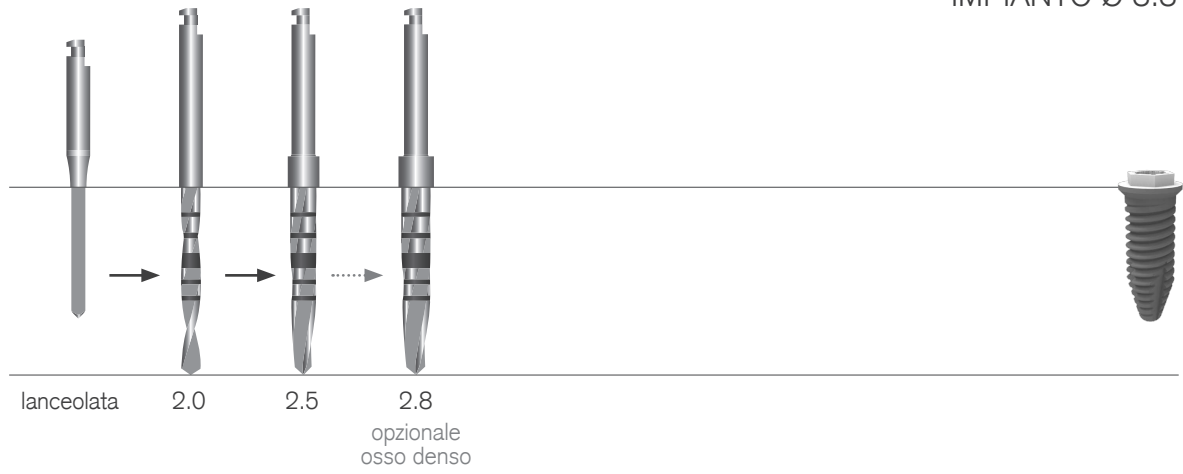
torretta corta titanio multi unit angolato
(vite ESVPM inclusa)

ESTTMCK

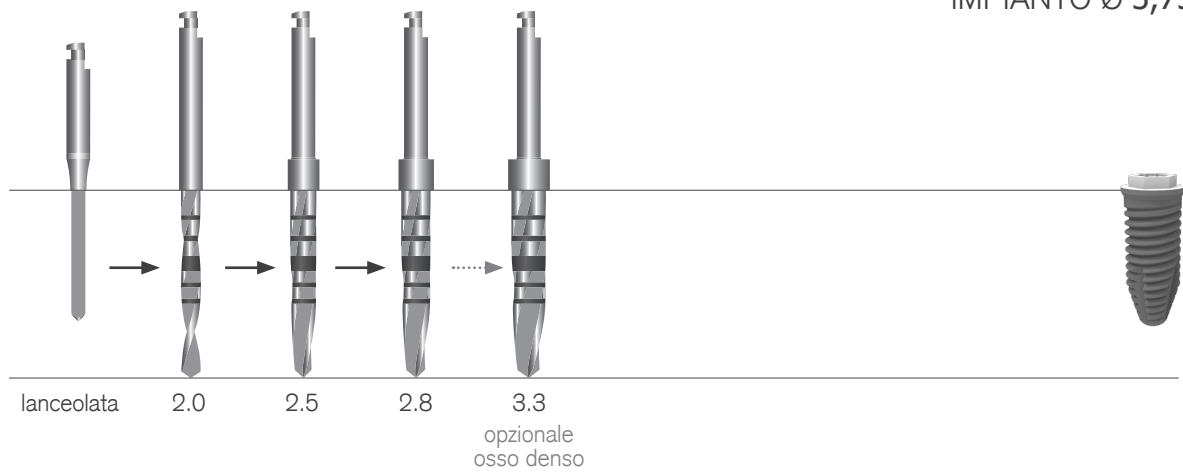
vite corta per torretta in titanio multi unit angolato

ESVPM

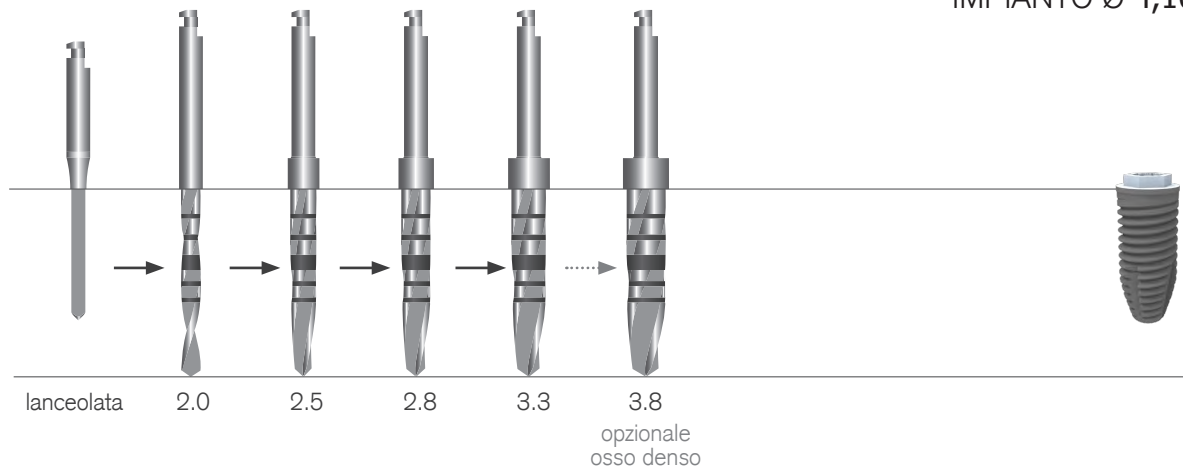
IMPIANTO Ø 3.3



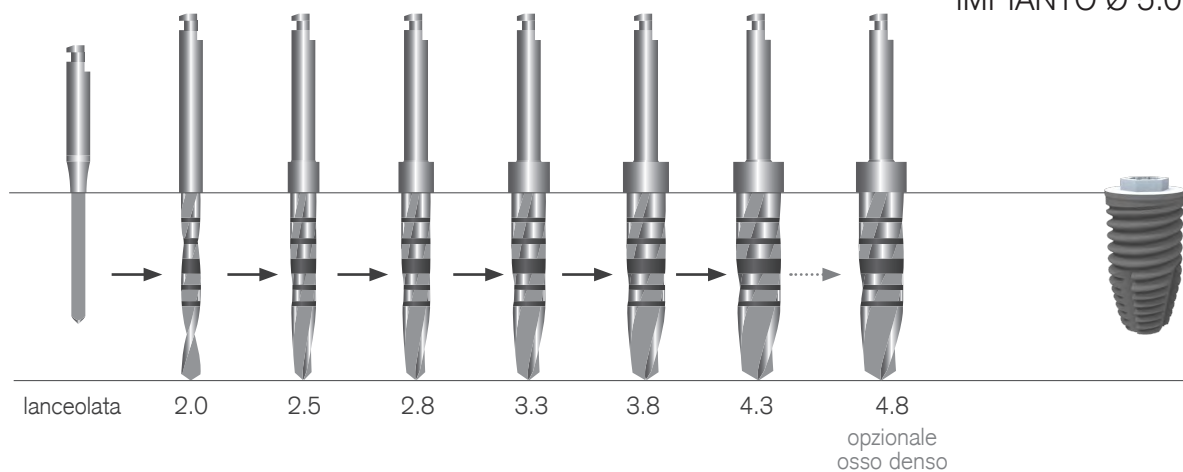
IMPIANTO Ø 3,75

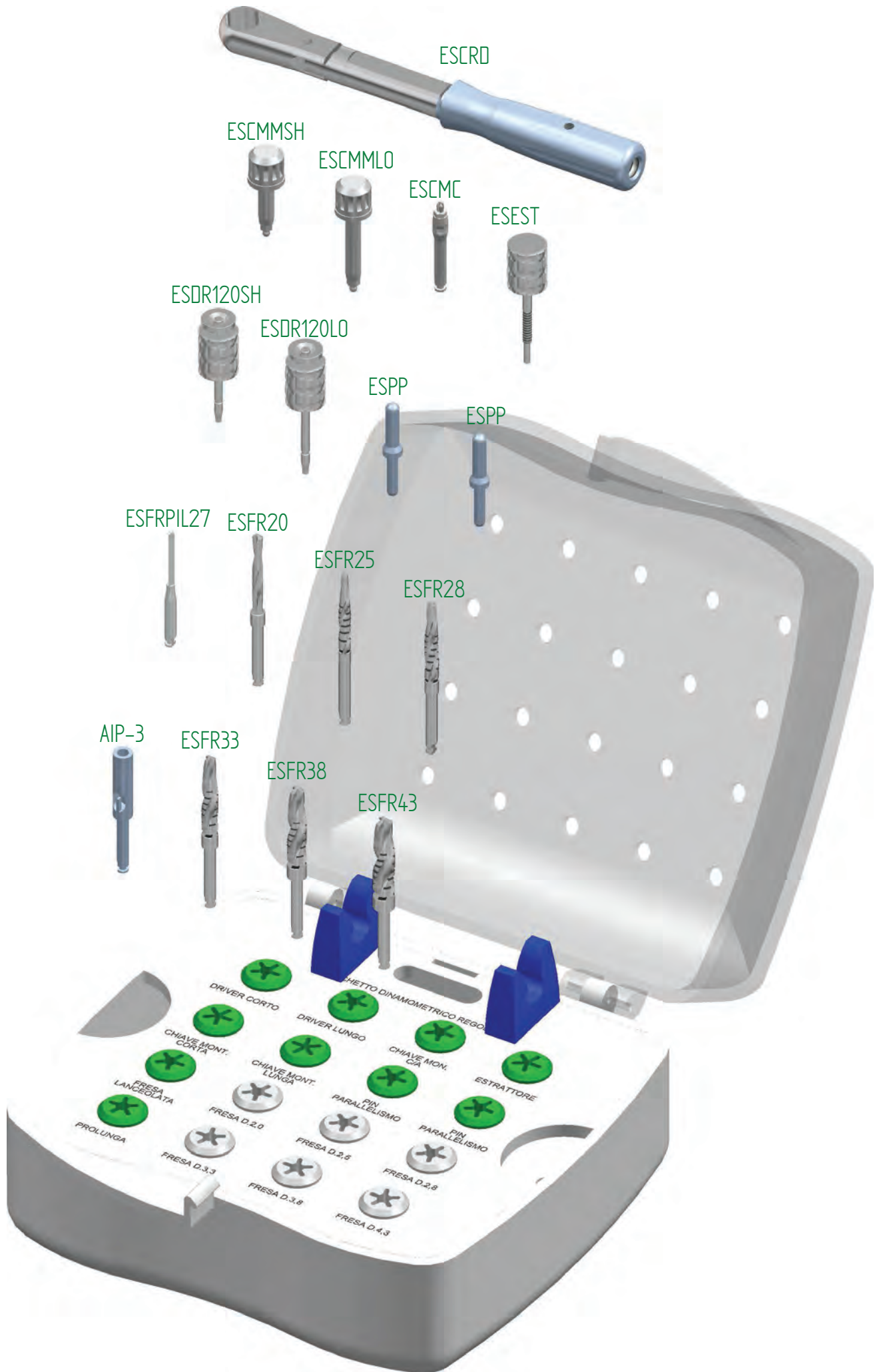


IMPIANTO Ø 4,10



IMPIANTO Ø 5.0





codice	descrizione
ESKITS	KIT COMPLETO
ESCRD	CRICCHETTO DINAMOMETRICO ATT.TONDO
ESDR120SH	DRIVER "GIREVOLE" CORTO ES. 1.20
ESDR120LO	DRIVER "GIREVOLE" LUNGO ES. 1.20
ESEST	ESTRATTORE
ESCMC	CHIAVETTE MONTAGGIO C.A.
ESCMMSH	CHIAVE DI MONTAGGIO MANUALE CORTA
ESCMML0	CHIAVE DI MONTAGGIO MANUALE LUNGA
ESPP	PIN DI PARALLELISMO
ESFRPIL27	FRESA LANCEOLATA
ESPF	PROLUNGA PER FRESE
ESFR20	FRESA 2.0
ESFR25	FRESA 2.5
ESFR28	FRESA 2.8
ESFR33	FRESA 3.3
ESFR38	FRESA 3.8
ESFR43	FRESA 4.3
TSMAS50	MASCHIATORE Ø 5.0

Studio	Dottori	Anno
Effetti sulle proprietà interfacciali e sull'adesione cellulare della modificazione superficiale da parte delle regioni Peptic Hairy	Marco Morra, Clara Cassinelli, Giovanna Cascardo	2007
Superfici di titanio rivestite con collagene I: adesione delle cellule mesenchimali e valutazione in vivo negli impianti ossei trabecolari.	Marco Morra, Clara Cassinelli, Giovanna Cascardo, L. Mazzucco, P. Borzini, Milena Fini, G. Giavaresi, Roberto Giardino	2007
Riduzione dell'accumulo di placca sul film sottile di idrocarburo depositato sui polimeri di restauro acrilici	M. Bellanda, Clara Cassinelli, Marco Morra	2008
Valutazione della relazione tra costo e qualità della pulizia della superficie di un sistema implantare presente sul mercato	Marco Morra, Clara Cassinelli, Giovanna Cascardo, Daniele Bollati	2008
Plasma freddo nel trattamento delle superfici	Giovanna Cascardo, Clara Cassinelli	2012
Valutazione della composizione chimica della superficie, del design, della citotossicità e dell'adesione cellulare negli impianti dentali	Marco Morra, Clara Cassinelli	2014
Interazioni biologiche su materiali di superficie: comprensione e controllo di proteine, cellule e tessuti	Marco Morra, Clara Cassinelli, Giovanna Cascardo, Daniele Bollati	2016
Superfici in titanio rivestite con collagene I per l'impianto osseo	Marco Morra, Clara Cassinelli, Giovanna Cascardo, Daniele Bollati	2016
Effetti della chimica superficiale sulla modifica topografica delle superfici degli impianti dentali in titanio: esperimenti in vitro	Marco Morra, Clara Cassinelli, Giuseppe Bruzzone, Angelo Carpi, Giuseppe Di Santi, Roberto Giardino, Milena Fini	2016
Prospettive attuali e future delle superfici implantari	Marco Morra, Clara Cassinelli, Giovanna Cascardo	2016
Valutazione comparativa della risposta cellulare a pattern micro e nanotopografici su superfici implantari	Marco Morra, Clara Cassinelli, Giovanna Cascardo, Daniele Bollati	2016
Valutazione in vitro della risposta di cellule infiammatorie alle viti dell'impianto con diverse superfici implantari	Marco Morra, Clara Cassinelli, Fabio Colombelli, Daniele Bollati	2016

Disponiamo di ampia documentazione relativa a test e studi in vitro, test comparativi, test di fatica, analisi SEM, XPS ed EDX, scansioni X-RAY. Gli esclusivi trattamenti di superficie sono supportati da un'ampia e autorevole bibliografia.

Odontogramma

Unità di misura: mm

ISI iKON

SUPERIORE

■ (17) Ø 5.0	■ (16) Ø 5.0	■ (15) Ø 4.5	■ (14) Ø 4.0	■ (13) Ø 4.0	■ (12) Ø 3.5	■ (11) Ø 4.0	■ (21) Ø 4.0	■ (22) Ø 3.5	■ (23) Ø 4.0	■ (24) Ø 4.0	■ (25) Ø 4.5	■ (26) Ø 5.0	■ (27) Ø 5.0
■ (47) Ø 5.0	■ (46) Ø 5.0	■ (45) Ø 4.5	■ (44) Ø 4.0	■ (43) Ø 4.0	■ (42) Ø 3.5	■ (41) Ø 4.0	■ (31) Ø 4.0	■ (32) Ø 3.5	■ (33) Ø 4.0	■ (34) Ø 4.0	■ (35) Ø 4.5	■ (36) Ø 5.0	■ (37) Ø 5.0

INFERIORE

ISI SP - ISI EX

SUPERIORE

■ (17) Ø 5.0	■ (16) Ø 5.0	■ (15) Ø 4.10	■ (14) Ø 4.10	■ (13) Ø 4.10	■ (12) Ø 3.75	■ (11) Ø 4.10	■ (21) Ø 4.10	■ (22) Ø 3.75	■ (23) Ø 4.10	■ (24) Ø 4.10	■ (25) Ø 4.10	■ (26) Ø 5.0	■ (27) Ø 5.0
■ (47) Ø 5.0	■ (46) Ø 5.0	■ (45) Ø 4.10	■ (44) Ø 3.75	■ (43) Ø 4.10	■ (42) Ø 3.75	■ (41) Ø 3.75	■ (31) Ø 3.75	■ (32) Ø 3.75	■ (33) Ø 4.10	■ (34) Ø 3.75	■ (35) Ø 4.10	■ (36) Ø 5.0	■ (37) Ø 5.0

INFERIORE

CERTIFICAZIONI

ISO 13485

La norma UNI CEI EN ISO 13485 definisce specificamente i requisiti per un sistema di gestione della qualità per i fabbricanti e i distributori di dispositivi medici. Il rispetto dei requisiti previsti garantisce che i propri prodotti siano progettati, fabbricati e commercializzati secondo gli standard universalmente riconosciuti e condivisi, sempre assicurando il rispetto di requisiti specifici e delle leggi di riferimento.

ISO 9001

La ISO 9001 è una normativa che propone un Sistema di Gestione in grado assicurare prodotti e/o servizi conformi ai requisiti specificati dal Cliente o ai requisiti cogenti applicabili. La sua applicazione impone all'azienda la ricerca dell'efficienza e l'ottimizzazione della propria struttura organizzativa alla ricerca del miglioramento continuo.

ISO 9001 CERTIFICAZIONE

La marcatura assicura la conformità ai requisiti essenziali della direttiva comunitaria 93/42/CEE. Tale Direttiva, specifica per i dispositivi medici, assicura la conformità dei prodotti a requisiti essenziali di sicurezza e qualità, per assicurare i quali il Fabbricante deve garantire il governo di tutti i processi, dal controllo sui materiali al controllo delle diverse fasi del processo produttivo fino al collaudo finale e rilascio prodotto. Garantendo la rintracciabilità dei materiali, delle registrazioni di produzione fino alla consegna al Cliente / utilizzatore finale.

Aggiornamento ESTENSIONE MARCATURA Direttiva 93/42/CEE classificazione dei monconi e delle viti protesiche da Classe IIa a Classe IIb.

