

# PROTOCOLLO PER L'INSERIMENTO DELL'IMPIANTO ROOTT R: dall'apertura della confezione all'inserimento dell'impianto

1 Prendi la confezione



2 Apri la scatola: spingi e tira per aprire



3 Estrai il blister



4 Apri il blister con attenzione



5 Estrai l'impianto, tenendo solo la parte verde



Versioni HE-END:



Versioni del supporto CRE



Design degli impianti ROOTT R:



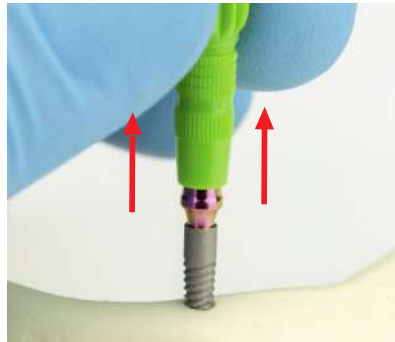
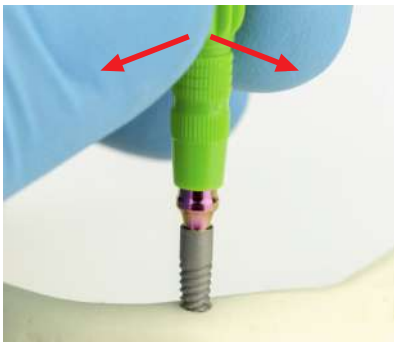
Tutti gli impianti ROOTT R, seguono lo stesso protocollo di inserimento


- 6 Tenendo il supporto verde, inserisci l' impianto all' interno del foro preparato in senso orario



Il supporto verde, progettato in due pezzi, non è concepito per essere utilizzato come driver per impianto

- 7 Rimuovere il supporto verde, muovendolo lentamente da un lato e dall' altro e, sollevare



- 8 Inserisci gli impianti con driver implatari  ITES/ITE/ITEL/ITEXL per cricchetto TW50, con torque fino a 40 Ncm



Oppure driver da impianto ITEH/ITEHL per manipolo, utilizzando il contrangolo



Oppure driver per impianto ITEAO per connessione AO, utilizzando il manico ETAO



L' inserimento dell' impianto tramite supporto CRE, non deve mai eccedere i 50 Ncm

- 9 Rimuovere il supporto CRE.  
Svitare la vite SLT8 con un cacciavite **U** : SD/SDL/SDXL per cricchetto TW50



Oppure un cacciavite SDH/  
SDHL/SDHXL per manipolo,  
utilizzando il contrangolo



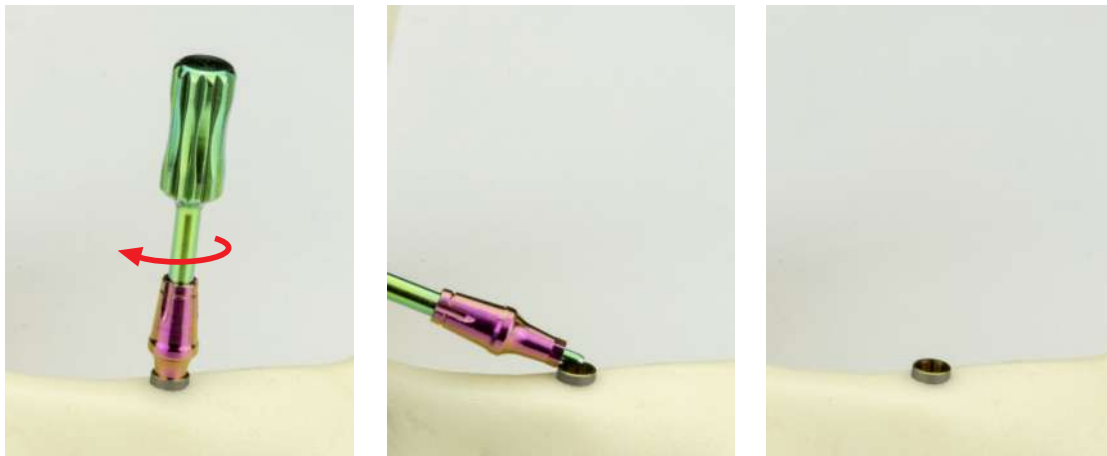
Oppure un cacciavite SDAO  
per connessione AO ,  
utilizzando il manico ETAO



Rimuovere la vite



Rimuovere l' abutment con l' estrattore **R** SR/SRL



- 10 Inserire l'impianto tramite inserimento diretto con driver per impianto **R**  
Utilizzare driver implantari IT/ITL per cricchetto TW50, con torque fino a 50 Ncm.



Oppure driver da impianto  
ITH/ITHL/ITHS per manipolo,  
utilizzando il contrangolo



Oppure driver per impianto  
ITAO per connessione AO ,  
utilizzando il manico ETAO



L'inserimento dell'impianto tramite inserzione diretta non deve mai superare i 100 Ncm.

11 Utilizzo della vite di copertura SC

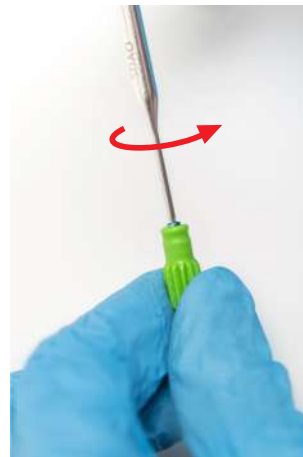
Svitare la vite di copertura SC dal supporto verde, con cacciavite SD/SDL/SDXL



Oppure con cacciavite SDH/SDHL/SDHXL per manipolo, utilizzando il contrangolo



Oppure con cacciavite SDAO per connessione AO, utilizzando il manico ETAO



Con cacciavite SD/SDL/SDXL per cricchetto TW50, con torque fino a 15 Ncm



Oppure con cacciavite SDH/SDHL/SDHXL per manipolo, utilizzare il manipolo da contrangolo



Oppure con cacciavite SDAO per la connessione AO, utilizzare il manico ETAO



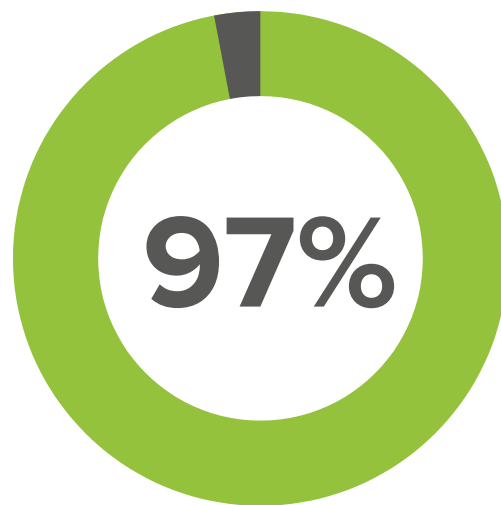
impianto coperto con vite di copertura



N.B: Possono essere effettuate altre azioni protesiche a seconda della situazione specifica e scegliendo le relative sovrastrutture dentali.



# 5 anni di eccellenti risultati clinici con gli impianti ROOTT



## Tasso medio di sopravvivenza

Lo studio di follow-up clinico post commercializzazione ha mostrato un tasso di sopravvivenza medio, dei sistemi implantari ROOTT, significativamente elevato, pari al 97,86%

Report del 24-05-2021

### **Elevati standard di qualità e sicurezza**

I dispositivi medici presenti in questo catalogo sono conformi alla vigente normativa UE.