

POSEIDONIA

BY NOVAL PROPERTIES

RESIDENCES  
BY ASTON



# INDICE

## INDEX

PUNTA CANA, CANA BAY . . . . .	04
POSEIDONIA . . . . .	07
CARACTERÍSTICAS . . . . . <i>Features</i>	13
UBICACIÓN . . . . . <i>Location</i>	15
MASTERPLAN . . . . . <i>Master Plan</i>	19
TIPOLOGÍAS . . . . . <i>Floorplans</i>	21
TERMINACIONES . . . . . <i>Finishes</i>	35
PLANES DE PAGO . . . . . <i>Payment Plans</i>	36
NOVAL PROPERTIES . . . . .	37



# CANA BAY

Es una comunidad exclusiva en el corazón del Caribe, una de las zonas más prometedoras de Punta Cana. Este desarrollo ofrece a sus residentes una combinación única de lujo y comodidad. Un enclave privado que brinda distintas experiencias a cualquier hora del día. Sede del reconocido Hard Rock Hotel & Casino, Cana Bay es en la actualidad el residencial privado de mayor proyección y crecimiento de la zona. Conoce todo lo que puedes hacer en un lugar íntimo y seguro, próximo a la vibrante vida cultural y comercial de Punta Cana.

*Cana Bay is an exclusive community in the heart of the Caribbean, one of the most promising areas of Punta Cana. This development offers residents a unique blend of luxury and comfort. A private enclave that provides various experiences at any time of day, home to the renowned Hard Rock Hotel & Casino, Cana Bay is currently the fastest-growing private residential area. Discover everything you can do in an intimate and secure place, close to the vibrant cultural and commercial life of Punta Cana.*





## PRIVACIDAD Y EXCLUSIVIDAD

En Cana Bay, disfrutarás de un entorno seguro y privado, rodeado de un campo de golf de campeonato diseñado por Nicklaus Golf y acceso a un Beach Club exclusivo con piscina infinity, terraza panorámica y playa privada. Además, el Cana Bay Racquet Club y el futuro Wellness Center & Spa garantizan una vida activa y saludable. Es el lugar perfecto para aquellos que buscan realizar sus sueños en un paraíso tropical.

### PRIVACY AND EXCLUSIVITY

*At Cana Bay, you will enjoy a secure and private environment, surrounded by a championship golf course designed by Nicklaus Golf and access to an exclusive Beach Club with an infinity pool, panoramic terrace, and private beach. Additionally, the Cana Bay Racquet Club and the future Wellness Center & Spa ensure an active and healthy lifestyle. It is the perfect place for those who seek to realize their dreams in a tropical paradise.*



# UN SANTUARIO EN EL VIBRANTE CORAZÓN DEL CARIBE

*A SANCTUARY IN THE VIBRANT HEART OF THE CARIBBEAN*





*\*Todas las imágenes que se muestran son solo con fines ilustrativos | All images shown are for illustrative purposes only*



*\*Todas las imágenes que se muestran son solo con fines ilustrativos | \*All images shown are for illustrative purposes only*



# UN ESTILO DE VIDA INCOMPARABLE

En Poseidonia Residences fusiona la majestuosidad del estilo clásico con el lujo contemporáneo en el Caribe. Camina por jardines inspirados en los clásicos, rodeado de columnas dóricas y detalles que recuerdan las villas históricas, todo mientras disfrutas del cálido sol caribeño.

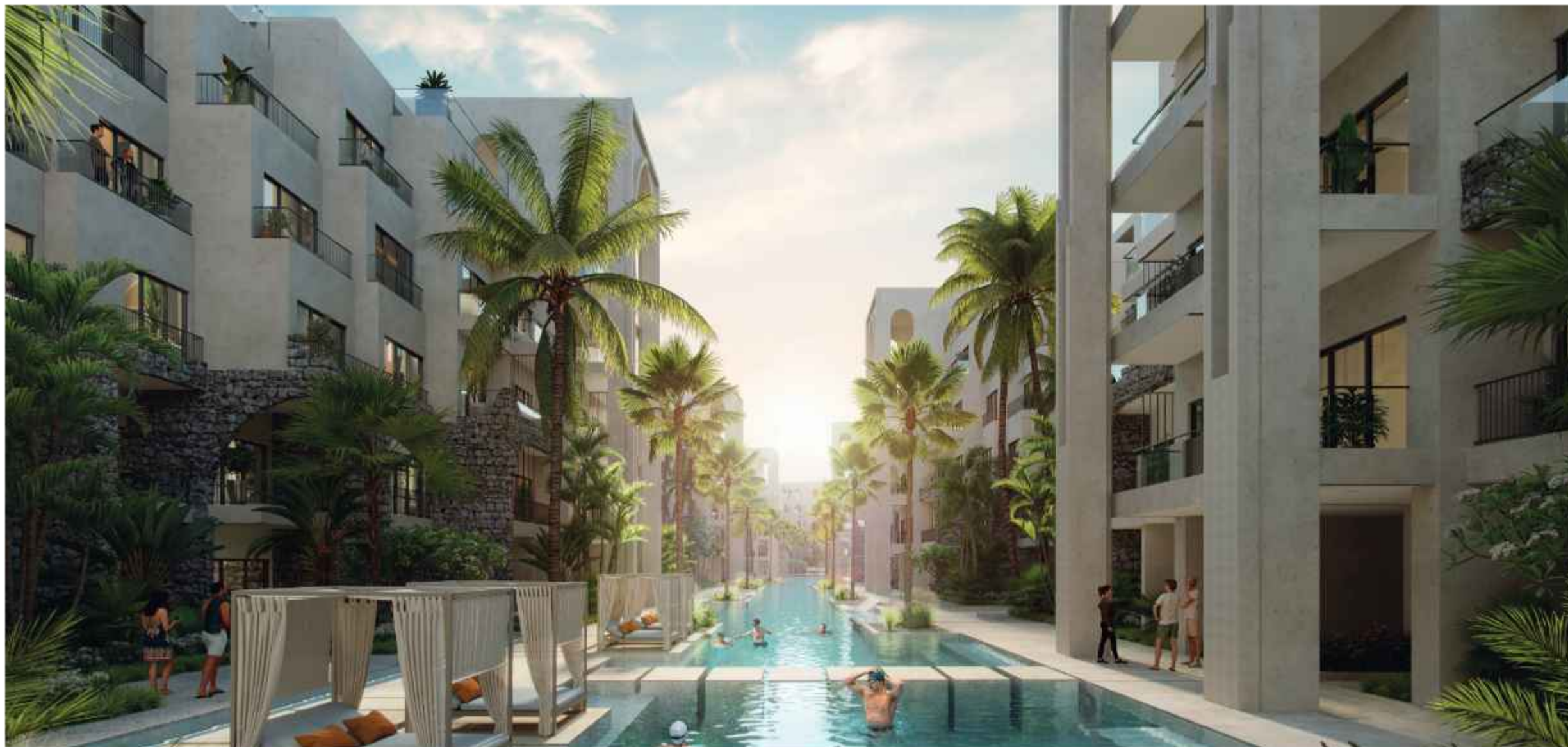
Vive una experiencia única donde la elegancia europea se encuentra con la serenidad tropical, creando un refugio perfecto que celebra el pasado glorioso y el presente lujoso.

## AN UNMATCHED LIFESTYLE

*At Poseidonia Residences, the grandeur of classical style merges with contemporary luxury in the Caribbean. Stroll through gardens inspired by classical designs, surrounded by Doric columns and details reminiscent of historic villas, all while basking in the warm Caribbean sun.*

*Experience a unique blend where European elegance meets tropical serenity, creating a perfect sanctuary that celebrates both a glorious past and luxurious present.*





## UN PARAÍSO, ÍNTIMO Y EXCLUSIVO COMO EL OLIMPO

A PARADISE, INTIMATE AND EXCLUSIVE LIKE OLYMPUS



Completamente Amueblado  
Fully Furnished



1,319 Apartamentos  
1,319 Apartments



1, 2 y 3 Habitaciones  
1, 2 and 3 Bedrooms



Piscina  
Swimming pool



Pool Bar  
Pool Bar



Parqueo Privado  
Private Parking



Espacio de relajación  
Relaxation Space



Restaurante  
Restaurant



Gimnasio  
Gym



Bar | Café  
Bar | Coffee



*\*Todas las imágenes que se muestran son solo con fines ilustrativos | All images shown are for illustrative purposes only*



*\*Todas las imágenes que se muestran son solo con fines ilustrativos | All images shown are for illustrative purposes only*



*\*Todas las imágenes que se muestran son solo con fines ilustrativos | \*All images shown are for illustrative purposes only*

## INSPIRADO EN LA GRANDEZA CLÁSICA, DISEÑADO PARA TI

Descubre la perfección del diseño enfocado en tu confort y bienestar. **Nuestra Área Social** no solo cautiva a la vista, sino que también te invita a vivir momentos inolvidables. Deléitate con experiencias gastronómicas de clase mundial en nuestro restaurante.

Estas lujosas comodidades no solo enriquecen tu estilo de vida, sino que también añaden valor tangible a tu inversión.

### *INSPIRED BY CLASSICAL GRANDEUR, DESIGNED FOR YOU*

*Discover perfection in design tailored for your comfort and well-being. Our Social Area not only captivates the eye but also invites you to live unforgettable moments. Indulge in world-class culinary experiences at our restaurant.*

*These luxurious amenities not only enrich your lifestyle but also add tangible value to your investment.*



## ASTON HOTEL & RESIDENCES

Poseidonia Residences a nuevas alturas. Gracias a esta colaboración, los propietarios disfrutan de una mayor rentabilidad y ocupación de sus villas cuando no las están utilizando. Aston, reconocido por su excelencia en la gestión hotelera, garantiza el mantenimiento impecable y la valorización constante de tu inversión. Esta alianza no solo asegura un flujo constante de ingresos, sino que también ofrece la tranquilidad de saber que tu propiedad está en manos expertas.

*Our strategic partnership with Aston Hotel elevates the living experience at Poseidonia Residences to new heights. Thanks to this collaboration, owners enjoy higher profitability and occupancy rates when their villas are not in use. Aston Hotel, recognized for its excellence in hotel management, ensures impeccable maintenance and constant value appreciation of your investment. This alliance not only secures a steady income stream but also provides peace of mind knowing your property is in expert hands.*



PERMÍTESE SER ENVUELTO  
POR LA MAGIA DE TU  
SANTUARIO DEL CARIBE

*IMMERSE YOURSELF IN THE MAGIC OF  
YOUR CARIBBEAN SANCTUARY*



*\*Todas las imágenes que se muestran son solo con fines ilustrativos | All images shown are for illustrative purposes only*





# TU ESPACIO ÍNTIMO CERCA DE LO MEJOR DE PUNTA CANA

A PRIVILEGED LOCATION: YOUR INTIMATE SPACE  
CLOSE TO THE BEST OF PUNTA CANA

- 1 Poseidonia Residences
- 2 Hard Rock Hotel & Casino
- 3 Zona Deportiva | Sport's zone
- 4 Apartamento Modelo Cana Pearl | Cana Pearl Model Apartment
- 5 Beach Club Cana Bay
- 6 Playa Arena Gorda | Arena Gorda Beach
- 7 Casa Club Cana Pearl / Mini Market la Isla / Oficina Noval Properties  
Cana Pearl Club House / Mini Market la Isla / Noval Properties Office
- 8 Hard Rock Golf Club

 07 Min

Hard Rock  
Golf Club

 17 Min

Downtown  
Punta Cana

 25 Min

Punta Cana  
International Airport

*\*Todas las imágenes que se muestran son solo con fines ilustrativos | All images shown are for illustrative purposes only*

# MASTER PLAN



## FASE V PHASE V

Edificio G, H, I  
Building G, H, I

Total de Unidades: **258**  
Total Units: **258**

## FASE IV PHASE IV

Edificio F, J  
Building F, J

Total de Unidades: **269**  
Total Units: **269**

## FASE III PHASE III

Edificio E, D, K, L  
Building E, D, K, L

Total de Unidades: **264**  
Total Units: **264**

## FASE II PHASE II

Edificio B, C, M, N  
Building B, C, M, N

Total de Unidades: **264**  
Total Units: **264**

## FASE I PHASE I

Edificio A, O  
Building A, O

Total de Unidades: **264**  
Total Units: **264**



Zona Lounge



Área Social / Social Area



Amenidades de Ocio / Recreational amenities



## FASE I

PHASE I

Edificio A, O  
Building A, O

Total de Unidades: **264**

Total Units: **264**



Área Social / Social Area

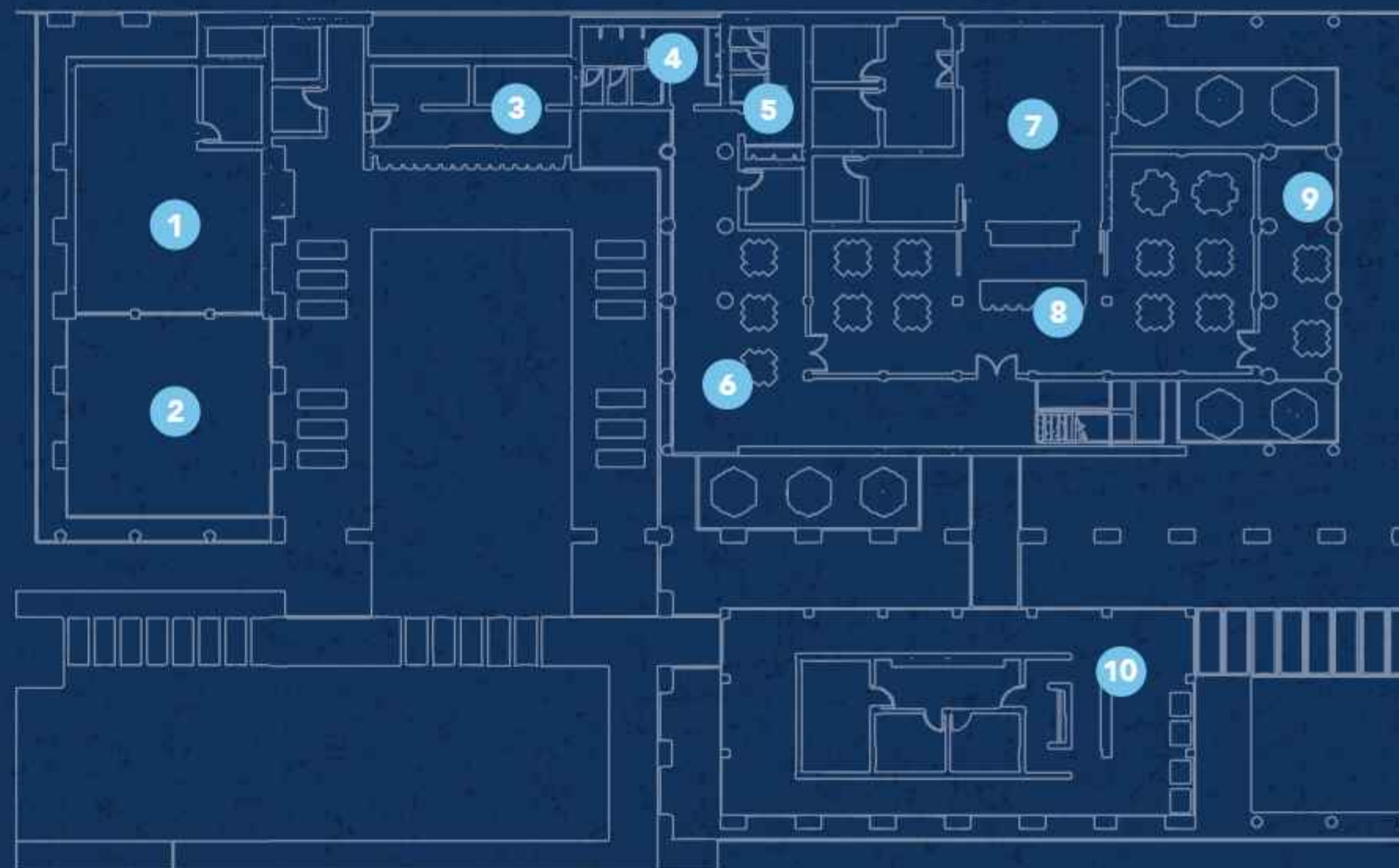


# MAPA DE AMENIDADES

AMENITIES MAP

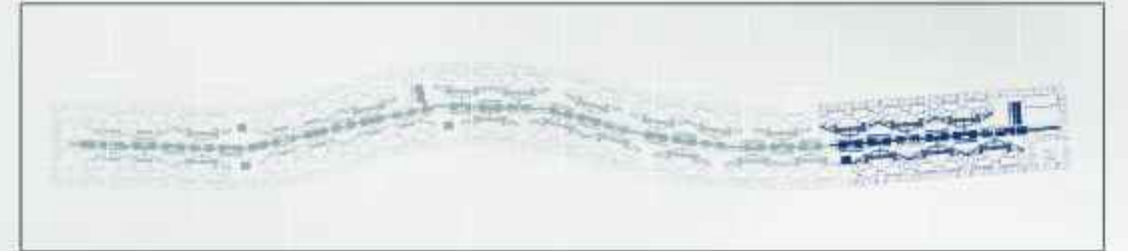


- |   |   |
|---|---|
| <b>1</b> Gimnasio<br><i>Gym</i>                     | <b>6</b> Terraza Restaurante<br><i>Restaurant Terrace</i>   |
| <b>2</b> Terraza del Gimnasio<br><i>Gym Terrace</i> | <b>7</b> Cocina de Restaurante<br><i>Restaurant Kitchen</i> |
| <b>3</b> Pool Bar<br><i>Pool Bar</i>                | <b>8</b> Restaurante<br><i>Restaurant</i>                   |
| <b>4</b> Baño de Hombres<br><i>Men's bathroom</i>   | <b>9</b> Terraza Restaurante<br><i>Restaurant Terrace</i>   |
| <b>5</b> Baño de Mujeres<br><i>Women bathroom</i>   | <b>10</b> Lobby<br><i>Lobby</i>                             |



# TIPOLOGÍAS

Floorplans



## Tipología: T01

### Superficies

Nivel: 2

Habitaciones: 1

Área de Apartamento (M<sup>2</sup>): 51.90

Área Azotea (M<sup>2</sup>): 0.00

**Total (M<sup>2</sup>): 51.90**



Floorplans T01

Level: 2

Bedrooms: 1

Apartment Area (Sqft): 558.65

Rooftop Area (Sqft): 0.00

**Total (Sqft): 558.65**

## Tipología: T02

### Superficies

Nivel: 3

Habitaciones: 1

Área de Apartamento (M<sup>2</sup>): 56.74

Área Azotea (M<sup>2</sup>): 0.00

**Total (M<sup>2</sup>): 56.74**



Floorplans T02

Level: 3

Bedrooms: 1

Apartment Area (Sqft): 610.74

Rooftop Area (Sqft): 0.00

**Total (Sqft): 610.74**

# TIPOLOGÍAS

Floorplans



## Tipología: T03

### Superficies

Nivel: 2

Habitaciones: 1

Área de Apartamento (M<sup>2</sup>): 74.39

Área Azotea (M<sup>2</sup>): 0.00

**Total (M<sup>2</sup>): 74.39**



Floorplans T03

Level: 2

Bedrooms: 1

Apartment Area (Sqft): 800.73

Rooftop Area (Sqft): 0.00

**Total (Sqft): 800.73**

## Tipología: T04

### Superficies

Nivel: 1

Habitaciones: 1

Área de Apartamento (M<sup>2</sup>): 78.00

Área Azotea (M<sup>2</sup>): 0.00

**Total (M<sup>2</sup>): 78.00**



Floorplans T04

Level: 1

Bedrooms: 1

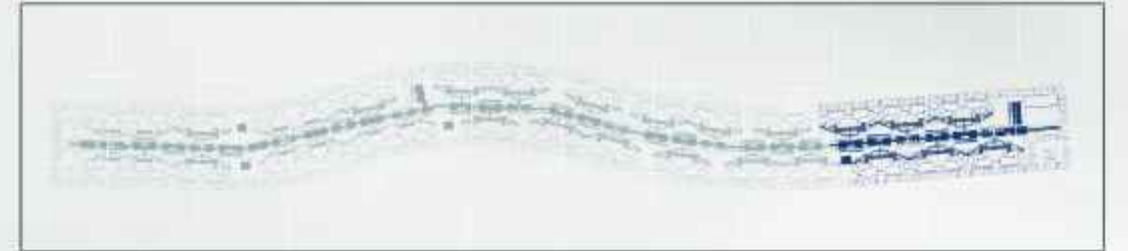
Apartment Area (Sqft): 839.58

Rooftop Area (Sqft): 0.00

**Total (Sqft): 839.58**

# TIPOLOGÍAS

Floorplans



## Tipología: T05

### Superficies

Nivel: 1

Habitaciones: 2

Área de Apartamento (M<sup>2</sup>): 106.39

Área Azotea (M<sup>2</sup>): 0.00

**Total (M<sup>2</sup>): 106.39**



Floorplans T05

Level: 1

Bedrooms: 2

Apartment Area (Sqft): 1,145.17

Rooftop Area (Sqft): 0.00

**Total (Sqft): 1,145.17**

## Tipología: T06

### Superficies

Nivel: 1

Habitaciones: 2

Área de Apartamento (M<sup>2</sup>): 114.74

Área Azotea (M<sup>2</sup>): 0.00

**Total (M<sup>2</sup>): 114.74**



Floorplans T06

Level: 1

Bedrooms: 2

Apartment Area (Sqft): 1,235.05

Rooftop Area (Sqft): 0.00

**Total (Sqft): 1,235.05**



*\*Todas las imágenes que se muestran son solo con fines ilustrativos | All images shown are for illustrative purposes only*



# TIPOLOGÍAS

Floorplans



## Tipología: T07

### Superficies

Nivel: 5

Habitaciones: 3

Área de Apartamento (M<sup>2</sup>): 137.47

Área Azotea (M<sup>2</sup>): 89.46

**Total (M<sup>2</sup>): 286.15**



Floorplans T07

Level: 5

Bedrooms: 3

Apartment Area (Sqft): 1,479.71

Rooftop Area (Sqft): 962.92

**Total (Sqft): 2,442.63**

# TIPOLOGÍAS

Floorplans

## Tipología: T08

### Superficies

Nivel: 5

Habitaciones: 3

Área de Apartamento (M<sup>2</sup>): 156.17

Área Azotea (M<sup>2</sup>): 99.36

**Total (M<sup>2</sup>): 255.53**

Floorplans T08

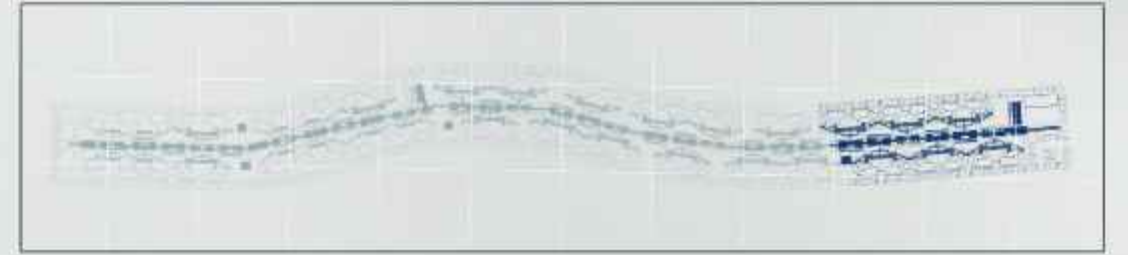
Level: 5

Bedrooms: 3

Apartment Area (Sqft): 1,717.92

Rooftop Area (Sqft): 2,350.30

**Total (Sqft): 4,068.22**



# TIPOLOGÍAS

Floorplans



## Tipología: T09

### Superficies

Nivel: 3

Habitaciones: 2

Área de Apartamento (M<sup>2</sup>): 139.16

Área Azotea (M<sup>2</sup>): 0.00

**Total (M<sup>2</sup>): 139.16**



Floorplans T09

Level: 3

Bedrooms: 2

Apartment Area (Sqft): 1,497.91

Rooftop Area (Sqft): 0.00

**Total (Sqft): 1,497.91**

## Tipología: T10

### Superficies

Nivel: 4

Habitaciones: 2

Área de Apartamento (M<sup>2</sup>): 128.80

Área Azotea (M<sup>2</sup>): 0.00

**Total (M<sup>2</sup>): 128.80**



Floorplans T10

Level: 4

Bedrooms: 2

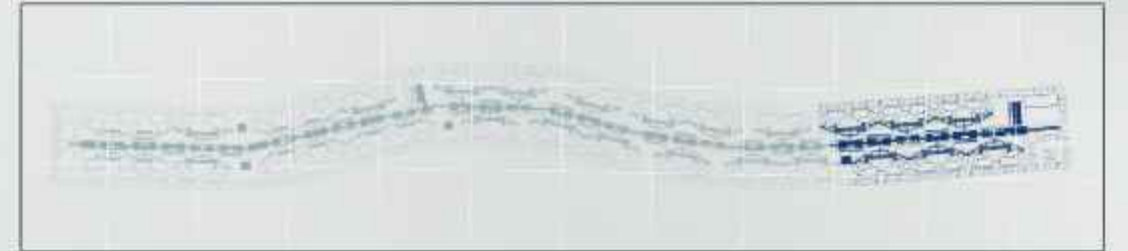
Apartment Area (Sqft): 1,386.39

Rooftop Area (Sqft): 0.00

**Total (Sqft): 1,386.39**

# TIPOLOGÍAS

Floorplans



## Tipología: T11

### Superficies

Nivel: 3

Habitaciones: 1

Área de Apartamento (M<sup>2</sup>): 63.21

Área Azotea (M<sup>2</sup>): 0.00

**Total (M<sup>2</sup>): 63.21**



Floorplans T11

Level: 3

Bedrooms: 1

Apartment Area (Sqft): 680.39

Rooftop Area (Sqft): 0.00

**Total (Sqft): 680.39**

## Tipología: T12

### Superficies

Nivel: 4

Habitaciones: 1

Área de Apartamento (M<sup>2</sup>): 56.59

Área Azotea (M<sup>2</sup>): 0.00

**Total (M<sup>2</sup>): 56.59**



Floorplans T12

Level: 4

Bedrooms: 1

Apartment Area (Sqft): 609.13

Rooftop Area (Sqft): 0.00

**Total (Sqft): 609.13**



*\*Todas las imágenes que se muestran son solo con fines ilustrativos | All images shown are for illustrative purposes only*



# TIPOLOGÍAS

Floorplans



## Tipología: T13

### Superficies

Nivel: 1

Habitaciones: 1

Área de Apartamento (M<sup>2</sup>): 53.06

Área Azotea (M<sup>2</sup>): 0.00

**Total (M<sup>2</sup>): 53.06**



Floorplans T13

Level: 1

Bedrooms: 1

Apartment Area (Sqft): 571.13

Rooftop Area (Sqft): 0.00

**Total (Sqft): 571.13**

## Tipología: T14

### Superficies

Nivel: 2

Habitaciones: 1

Área de Apartamento (M<sup>2</sup>): 59.27

Área Azotea (M<sup>2</sup>): 0.00

**Total (M<sup>2</sup>): 59.27**



Floorplans T14

Level: 2

Bedrooms: 1

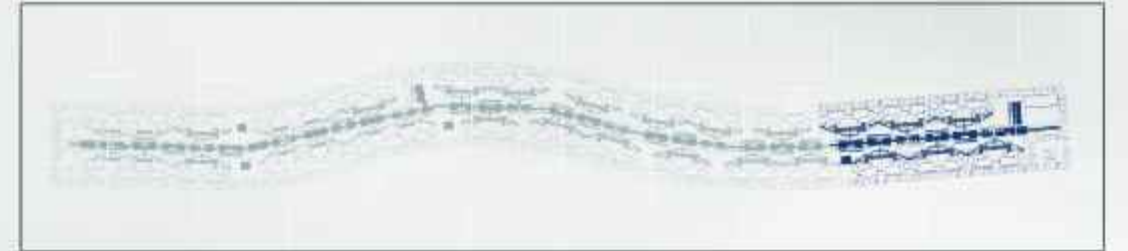
Apartment Area (Sqft): 637.98

Rooftop Area (Sqft): 0.00

**Total (Sqft): 637.98**

# TIPOLOGÍAS

Floorplans



## Tipología: T15

### Superficies

Nivel: 2

Habitaciones: 1

Área de Apartamento (M<sup>2</sup>): 73.17

Área Azotea (M<sup>2</sup>): 0.00

**Total (M<sup>2</sup>): 73.17**



Floorplans T15

Level: 2

Bedrooms: 1

Apartment Area (Sqft): 787.60

Rooftop Area (Sqft): 0.00

**Total (Sqft): 787.60**

## Tipología: T16

### Superficies

Nivel: 4

Habitaciones: 1

Área de Apartamento (M<sup>2</sup>): 55.49

Área Azotea (M<sup>2</sup>): 0.00

**Total (M<sup>2</sup>): 55.49**



Floorplans T16

Level: 4

Bedrooms: 1

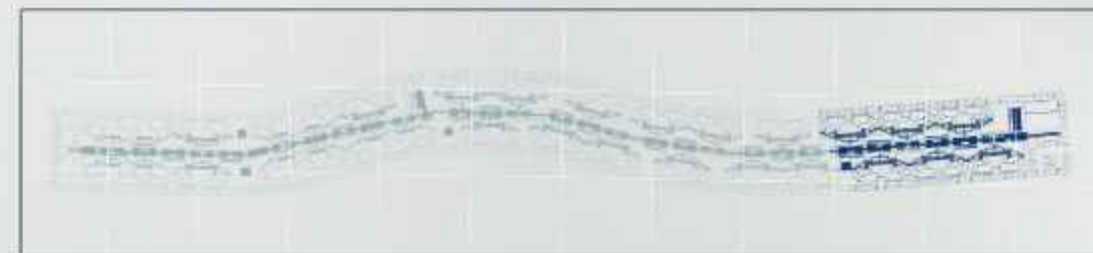
Apartment Area (Sqft): 597.29

Rooftop Area (Sqft): 0.00

**Total (Sqft): 597.29**

# TIPOLOGÍAS

Floorplans



## Tipología: T17

### Superficies

Nivel: 4

Habitaciones: 1

Área de Apartamento (M<sup>2</sup>): 69.25

Área Azotea (M<sup>2</sup>): 0.00

**Total (M<sup>2</sup>): 69.25**



Floorplans T17

Level: 4

Bedrooms: 1

Apartment Area (Sqft): 745.40

Rooftop Area (Sqft): 0.00

**Total (Sqft): 745.40**





*\*Todas las imágenes que se muestran son solo con fines ilustrativos | All images shown are for illustrative purposes only*

# MATERIALES Y ACABADOS

Los exquisitos materiales utilizados en las terminaciones, desde mármoles importados hasta maderas nobles, reflejan un compromiso con la calidad y la elegancia. Las amplias luces de los ventanales permiten que la luz natural inunde cada espacio, creando ambientes luminosos y acogedores que conectan el interior con el esplendor del paisaje caribeño. Además, las propiedades están equipadas con una línea blanca de reconocidas marcas internacionales, asegurando durabilidad y funcionalidad en cada hogar.

## MATERIALS AND FINISHES

*The exquisite materials used in the finishes, from imported marble to fine woods, reflect a commitment to quality and elegance. The expansive windows allow natural light to flood each space, creating bright and welcoming environments that connect the interior with the splendor of the Caribbean landscape. Additionally, the properties are equipped with top-of-the-line appliances from internationally recognized brands, ensuring durability and functionality in every home.*



# CONOCE NUESTROS PLANES DE PAGO

LEARN ABOUT OUR PAYMENT PLANS

	<b>Pago inicial</b> <i>Initial Payment</i>	<b>Construcción</b> <i>Construction</i>	<b>Pago final</b> <i>Final Payment</i>
<b>Pronto pago</b> <i>Early Payment</i>	90%	0%	10%
<b>Pronto pago 50%</b> <i>Early Payment 50%</i>	50%	30%	20%
<b>Estándar</b> <i>Standard</i>	20%	60%	20%
	<b>A la firma de promesa de compra</b> <i>At the signing of purchase promise</i>		<b>Contraentrega</b> <i>Upon delivery</i>

\*Pregunta a tu ejecutivo por el beneficio al elegir el pronto pago

\*Ask your executive about the benefit when choosing prompt payment



Mejor ubicación | Mejor producto | Inversión inteligente

Desde el 2003, desarrollamos proyectos innovadores y rentables de vocación residencial, comercial y turística, en las mejores ubicaciones de la República Dominicana.

## ¿POR QUÉ INVERTIR CON NOSOTROS?



GESTIÓN DE PROPIEDADES



\*EXENCIÓN DE IMPUESTOS



INTERIORISMO



ASESORAMIENTO PROFESIONAL Y EXCLUSIVO

\*EXENCIÓN DEL 3% IMPUESTO TRANSFERENCIA Y 1% IPI ANUAL POR 15 AÑOS

+ 20 AÑOS

DE EXPERIENCIA



UBICACIONES ESTRATÉGICAS



TERMINACIÓN DE ALTA CALIDAD



DISEÑO INNOVADOR

6% DE RETORNO

+ 1,000

UNIDADES ENTREGADAS

6,000

PROPIEDADES PROYECTADAS

[Novalproperties.com](http://Novalproperties.com)





Best location | Best product | Smart investment

Since 2003 we have been developing innovative and profitable residential, commercial and tourist projects in the best locations of the Dominican Republic.

## ¿WHY INVEST WITH US?



PROPERTY  
MANAGEMENT



\* TAX  
EXEMPTION



INTERIOR  
DESIGN



EXCLUSIVE AND  
PROFESSIONAL ADVICE

\*EXEMPTION FROM 3% TRANSFER TAX AND 1% ANNUAL IPI FOR 15 YEARS.

+ 20 YEARS  
OF EXPERIENCE



STRATEGIC  
LOCATIONS



HIGH-QUALITY  
FINISH



INNOVATIVE  
DESIGN

6%

ANNUAL  
RETURN

+ 1,000

UNITS DELIVERED

6,000

PROPERTIES PROJECTED

[Novalproperties.com](http://Novalproperties.com)



POSEIDONIA

BY NOVAL PROPERTIES

RESIDENCES  
BY ASTON