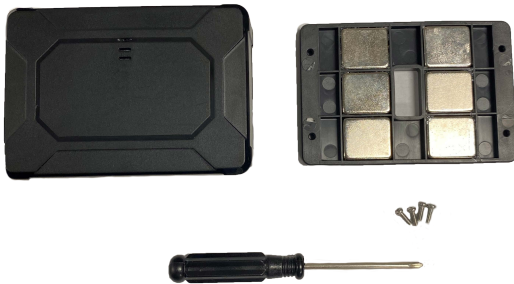




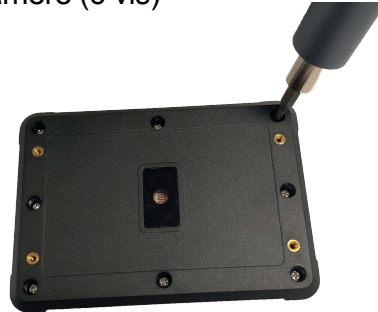
1. G-007 Qu'est qui est inclus

Dispositif, Plaque aimants, tourvenis



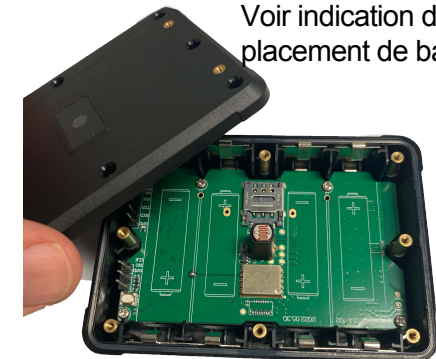
2. Dévissez la plaque arrière

Dévissez la plaque
arrière (6 vis)



3. Retirez la plaque

Voir indication de
placement de batteries

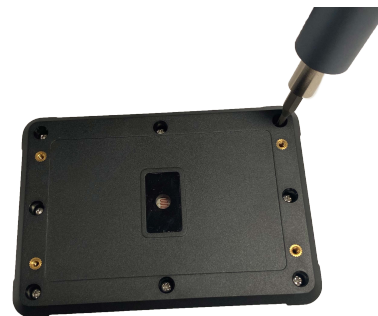


4. Inserez les batteries

Inserez 4 x AA batteries alcaline



5. Révissez la plaque arrière



6. S/A Ajout de plaquette aimants

Placez la plaque aimants face du coté
bas et viser la plque

