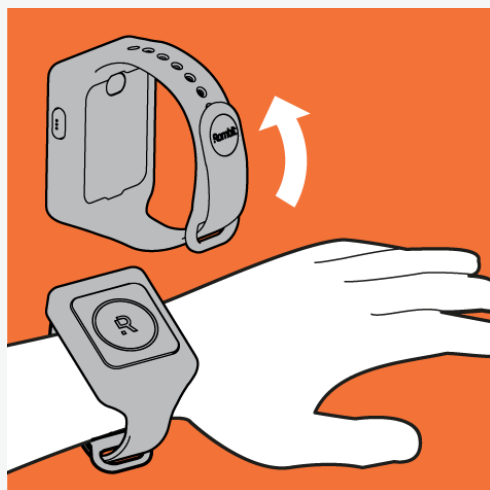


GUIDE D'UTILISATION DE BASE

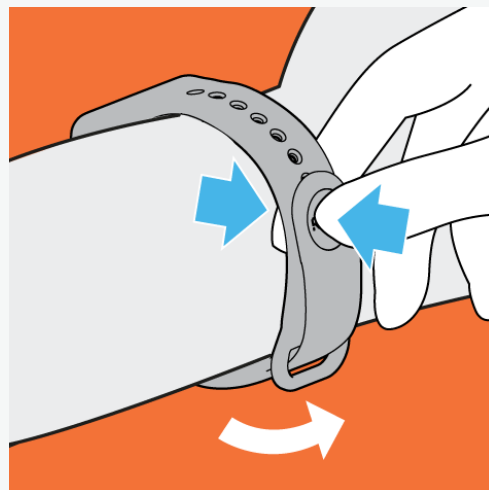
LE PORT AVEC BRACELET



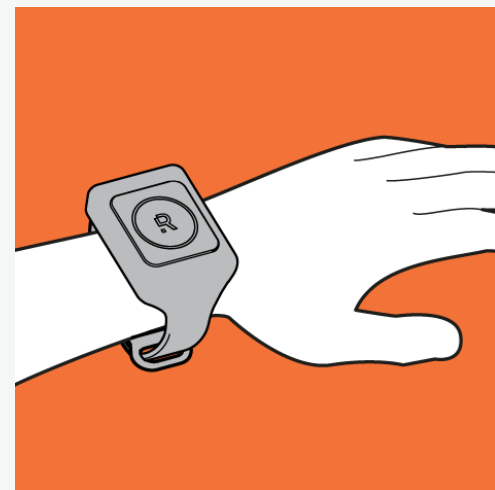
Mettez le DATI Laxson-R dans son étui par l'arrière et non de l'avant.



Pour le bracelet, introduire la courroie du bracelet à travers le fermoir.

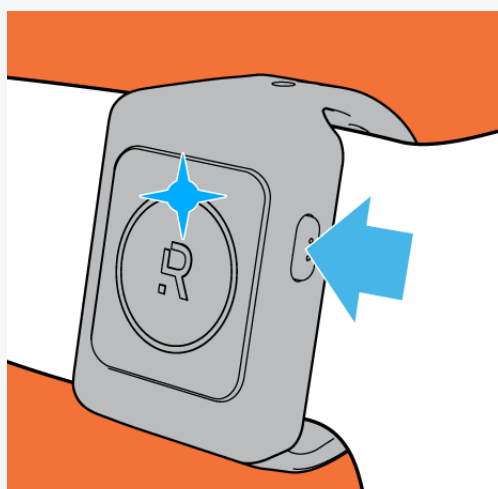


Poussez la bande dans deux trous pour le verrouiller.

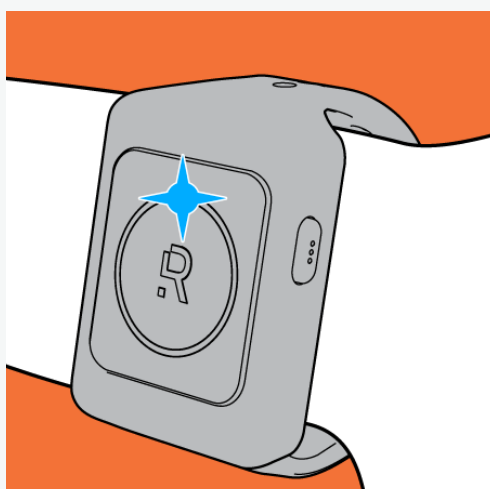


Assurez-vous que le Laxson-R est suffisamment serré.

ALLUMER ET ÉTEINDRE LE LAXSON-R



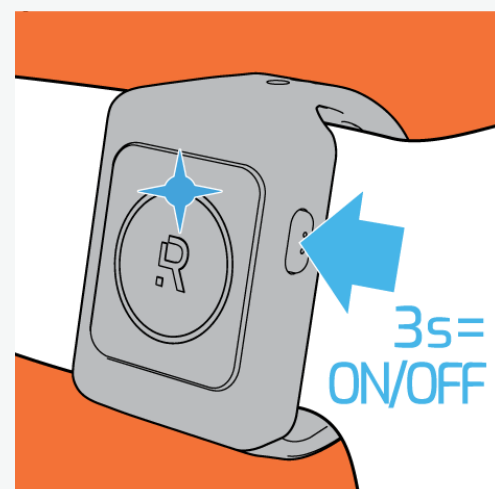
Appuyez sur le bouton latéral jusqu'à ce que vous voyiez une lumière bleue.



Le voyant bleu clair clignote : Le Laxson-R est en cours de connexion.



Lorsqu'une courte lumière bleu foncé apparaît, le Laxson-R est connecté et prêt pour utilisation.



ÉTEINDRE: Appuyez sur le bouton latéral pendant trois (3) secondes pour éteindre.

CHARGEMENT DU LAXSON-R



Retirer le DATI du bracelet ou de son étui par l'arrière, jamais par l'avant.



Connecter l'embout magnétique sur le côté du Laxson-R jusqu'à ce qu'il se colle.



Le Laxson-R est en chargement lorsqu'il clignote en orange. **Laissez-le charger pendant un certain temps.**



La lumière verte indique que le Laxson-R est **complètement chargé.**