

NEO» | **HiRANGE**
BY EULER

रेंज में कमाल,
चले सालों साल



200+ किमी*

रियल रेंज™
सर्टिफाइड रेंज 261 km



सेगमेंट में सबसे अधिक
13.44 kWh बैटरी



13% अधिक
मोटी मेटल बॉडी



ड्राइवर और यात्री के लिए
ज़्यादा जगह



भारतीय सड़कों के लिए
मज़बूत बॉडी



घुमावदार रास्तों के लिए
कम टर्निंग रेडियस



3.3 kWh®
ऑनबोर्ड चार्जर



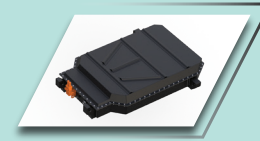
65 Nm का बेहतरीन
टॉर्क और पावर



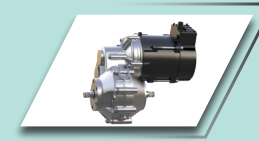
शेफर्ड ऐप



स्केटबोर्ड चेसिस



लिथियम-आयन बैटरी



एडवांस्ड PMSM मोटर



RCD ऑन-बोर्ड चार्जर



₹10,000+ से ज़्यादा
मुनाफ़ा हर महीने



बैटरी वॉरंटी 6 साल/
1.75 लाख किमी* तक



8 फ्री सर्विस 50 हज़ार किमी तक
24*7 रोड साइड अस्सिस्टेंस (RSA)



Scan to QR Code
Visit Our Website



☎ 1800 1238 1238 (Toll Free Number)

🌐 www.neo.eulermotors.com

Official Address: A-39, Near Pocket C, Block B,
Mohan Cooperative Industrial Estate, Badarpur,
New Delhi - 110 044.

	HIRANGE MAXX	HIRANGE PLUS	HIRANGE
परफॉर्मेंस			
सर्टिफाइड रेंज*	261 km	~205 km	171 km
रियल रेंज***	200+ km	170+ km	130+ km
अधिकतम गति	45 km/h (ECO) 60 km/h (Thunder)	45 km/h (ECO) 60 km/h (Thunder)	43 km/h (ECO) 54 km/h (Thunder)
चार्जिंग समय (10%-80%) [#]	3.25 घंटे	3.25 घंटे	3.25 घंटे
ऑन-बोर्ड चार्जर	प्लग एंड प्ले चार्जिंग गन - कोई अतिरिक्त स्टेप नहीं	प्लग एंड प्ले चार्जिंग गन - कोई अतिरिक्त स्टेप नहीं	प्लग एंड प्ले चार्जिंग गन - कोई अतिरिक्त
ऑन-बोर्ड चार्जर (पावर) [#]	3.3 kW	3.3 kW	2.2 kW
बैटरी पावरपैक			
बैटरी प्रकार / स्थान	ऑयलर द्वारा निर्मित लिथियम-आयन बैटरी पैक/ चेसिस इंटीग्रेशन	ऑयलर द्वारा निर्मित लिथियम-आयन बैटरी पैक/ चेसिस इंटीग्रेशन	ऑयलर द्वारा निर्मित लिथियम-आयन बैटरी
पैक वोल्टेज (Nominal)	67 Vdc	58 Vdc	48 Vdc
ऊर्जा (Energy)	13.44 kWh	11.56 kWh	9.6 kWh
* बैटरी वारंटी	6 साल या 1.50 लाख किमी, 25 हजार किमी एक्सटेंडेड	6 साल या 1.5 लाख km	6 साल या 1.5 लाख km
विवरण			
टर्निंग रेडियस	3.5 m	3.5 m	3.5 m
ग्राउंड क्लीयरेंस (mm)	205	205	205
ट्रैक चौड़ाई (mm)	1270	1270	1270
व्हीलबेस (mm)	2200	2200	2200
ग्रेडेबिलिटी	30%	30%	30%
कुल लंबाई (mm)	2873	2873	2873
कुल चौड़ाई (mm)	1431	1431	1431
कुल ऊंचाई (mm)	1787	1787	1787
कुल ग्रांस वेट (kg)	900	900	900
मोटर			
मोटर प्रकार	LV AC PMSM	LV AC PMSM	LV AC PMSM
अधिकतम शक्ति (Peak Power)	9 kW	9 kW	9 kW
अधिकतम टॉर्क (Peak Torque)	65 Nm	65 Nm	65 Nm
ब्रेक सिस्टम			
ब्रेकिंग सिस्टम (Type)	हाइड्रोलिक, सिंगल पैडल एक्ट्यूएशन	हाइड्रोलिक, सिंगल पैडल एक्ट्यूएशन	हाइड्रोलिक, सिंगल पैडल एक्ट्यूएशन
फ्रंट ब्रेक	डिस्क ब्रेक	डिस्क ब्रेक	डिस्क ब्रेक
रियर ब्रेक	ड्रम ब्रेक	ड्रम ब्रेक	ड्रम ब्रेक
सस्पेंशन सिस्टम			
सस्पेंशन (फ्रंट)	हाइड्रोलिक शॉक एब्जॉर्बर + हेलिकल स्प्रिंग	हाइड्रोलिक शॉक एब्जॉर्बर + हेलिकल स्प्रिंग	हाइड्रोलिक शॉक एब्जॉर्बर + हेलिकल स्प्रिंग
सस्पेंशन (रियर)	ट्रेलिंग आर्म + हाइड्रोलिक शॉक एब्जॉर्बर + हेलिकल स्प्रिंग	ट्रेलिंग आर्म + हाइड्रोलिक शॉक एब्जॉर्बर + हेलिकल स्प्रिंग	ट्रेलिंग आर्म + हाइड्रोलिक शॉक एब्जॉर्बर + हेलिकल स्प्रिंग
ब्राइव मोड्स	इको थंडर	इको थंडर	इको थंडर
पुनर्योजी ब्रेकिंग	✓	✓	✓
व्हीकल ट्रेकिंग सिस्टम	✓	✓	✓
वॉटर और डस्ट प्रूफ बैटरी (IP67)	✓	✓	✓
वॉटर वेडिंग हाइट	1 फुट	1 फुट	1 फुट
हेडलाइट्स	इंटीग्रेटेड प्रोजेक्टर हेडलैम्प्स	इंटीग्रेटेड प्रोजेक्टर हेडलैम्प्स	इंटीग्रेटेड प्रोजेक्टर हेडलैम्प्स
दायर	रेडियल ट्यूबलेस 120/80 R12	रेडियल ट्यूबलेस 120/80 R12	रेडियल ट्यूबलेस 120/80 R12
वाहन वारंटी	5 साल या 1.25 लाख km	5 साल या 1.25 लाख km	5 साल या 1.25 लाख km

रियल रेंज** - रियल रेंज से मतलब है कि आपकी बुलेक्ट्रिक गाड़ी एक बार पूरी तरह चार्ज होने पर सामान्य परिस्थितियों में कितनी दूरी तय कर सकती है। यह दूरी अनुमानित होती है और असली इस्तेमाल की स्थितियों पर आधारित होती है।

* सर्टिफाइड रेंज हमेशा रियल रेंज** से अधिक होती है, क्योंकि इसे प्रयोगशाला की नियंत्रित परिस्थितियों (IDC पद्धति) में हल्के सामान और नियंत्रित ब्राइविंग से परखा जाता है।

** सामान्य परिस्थितियों में गाड़ी की रफ़्तार बढ़ाने और ब्रेक लगाने की दर, बैटरी की सेहत, सड़क और ट्रैफिक की स्थिति, और मौसम या तापमान शामिल होते हैं। इन सबका असर गाड़ी की दूरी तय करने की क्षमता पर पड़ता है।

[#] चार्जिंग समय आउटपुट वोल्टेज पर निर्भर करता है।

[#] वारंटी 6 साल/1.75 लाख किमी तक, इसमें 25,000 किमी का अतिरिक्त एक्सटेंडेड वारंटी शामिल है।

[#] 3.3 kW ऑन-बोर्ड चार्जर सिर्फ HIRANGE MAXX और HIRANGE PLUS मॉडल्स में उपलब्ध है।