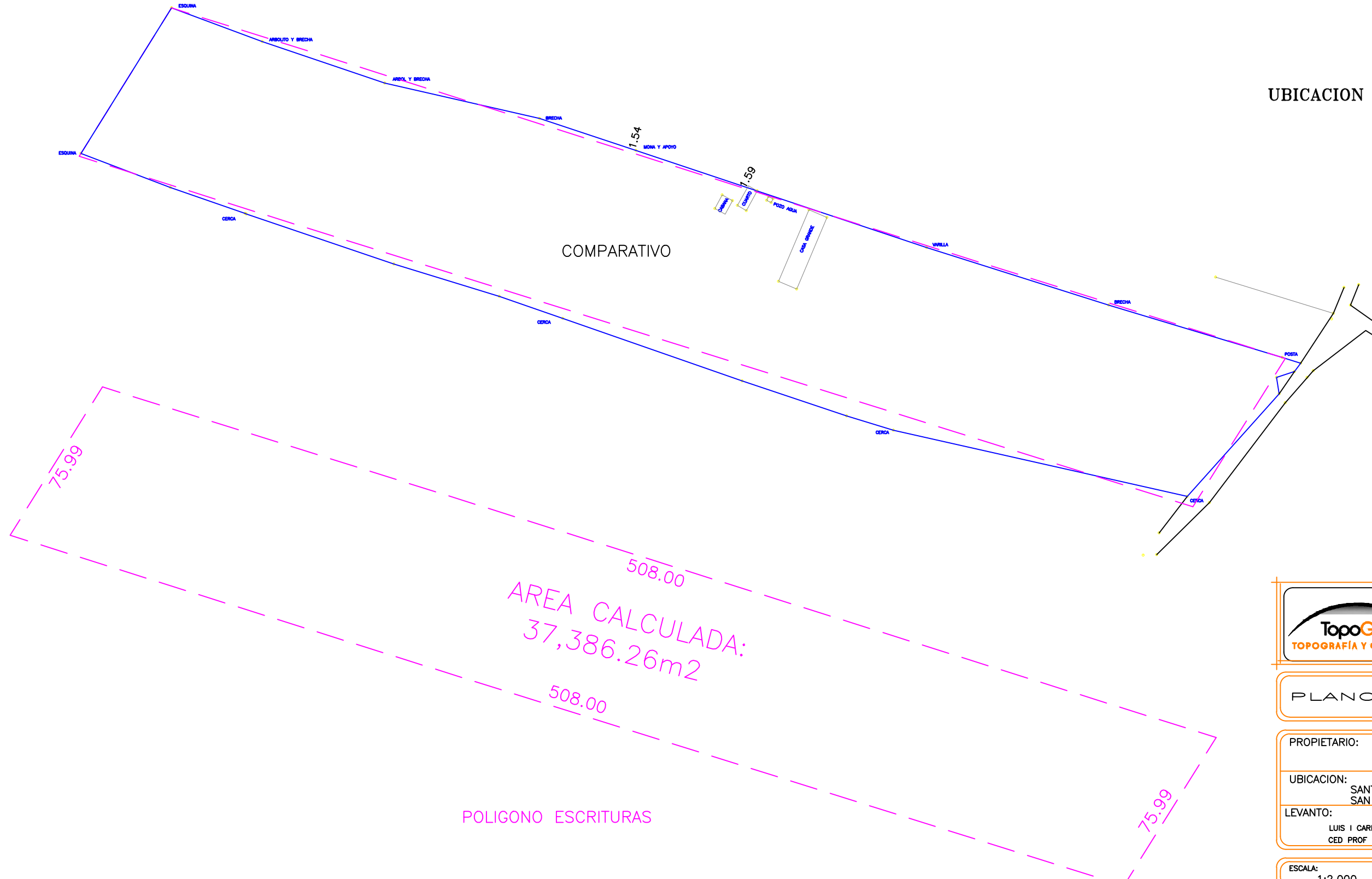




————— POLIGONO REAL 39,003.18m<sup>2</sup>  
 - - - - - POLIGONO ESCRITURAS 38,587.68m<sup>2</sup>

UBICACION SIN ESCALA



 <b>TOPOGRAFÍA Y GEODESIA</b>	PLANIMETRIA / ALTIMETRIA SERVICIOS ESPECIALIZADOS EN: INGENIERIA TOPOGRAFICA GEODESIA carmona_t@yahoo.com.mx TELCEL 818 362 17 24
---	--

PLANO INFORMATIVO

PROPIETARIO:  
 UBICACION: SANTIAGO, N.L.  
 SAN JOSE DE LAS BOQUILLAS  
 LEVANTO: LUIS I. CARMONA M. CED. PROF. 921870  
 ARCHIVO:

ESCALA: 1:2,000  
 ACOTACIONES EN: METROS  
 FECHA: DICC DEL 2016

NOTA:  
 EL EQUIPO CON QUE SE REALIZO EL LEVANTAMIENTO ES UN GPS RIK L1/L2  
 UNIDO A LA RED GEOGRAFICA NACIONAL ACTIVA DEL INEGI EN EL  
 DATUM OFICIAL VIGENTE ITRF08 EPOCA 2010.