



幻象國際室內裝修有限公司

統編：27617921 代表號Mobil：0928-098797

<<專業、創新、品質、環保>>

--六步驟接案流程說明--

STEP 01、諮詢和洽談 → STEP 02、現場丈量和溝通 → STEP 03、繪製圖面費用說明 →
STEP 04、設計合約內容和範本 → STEP 05、主約-收費程序和工程合約範本 →
STEP 06、驗收、交屋、保固



美·宅修 B&D
Beautifully Deco

No 052908

100

[illegible][illegible]



STEP 01、諮詢和洽談

<<討論需求、風格、預算分配等>>

- ▶ A.需求用途、家庭成員、空間分配
- ▶ B.需求風格定位
- ▶ C.預算分配
- ▶ D.收費標準和程序、售後保固



A、需求用途、家庭成員、空間分配

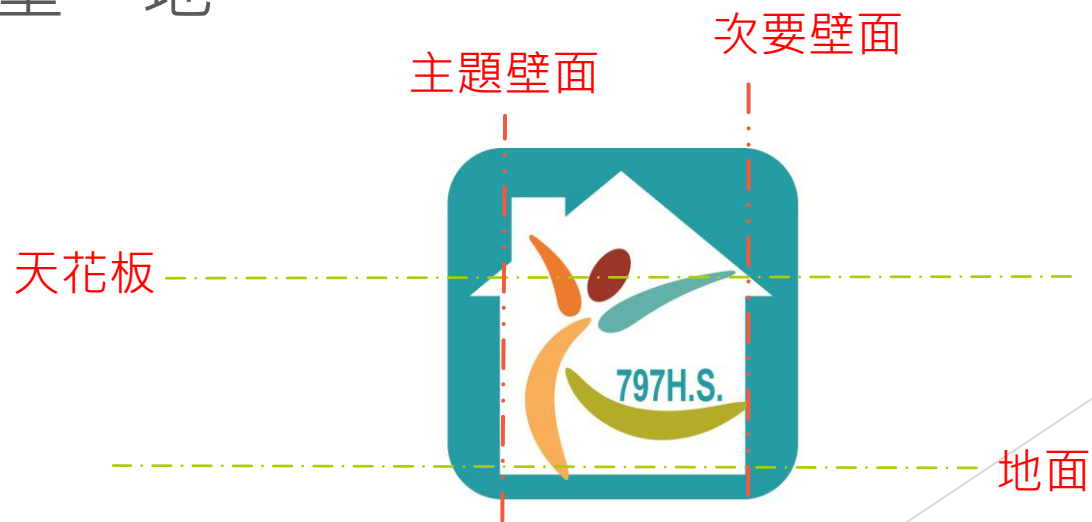
- ▶ 需求用途：☐自住 ☐投資 ☐商空辦公
- ▶ 家庭成員：
 - a.長輩：_____位
 - b.主人：_____位 ※
 - c.小孩：_____位 性別-○男○女○中
- ▶ 特殊條件註記：



B、需求風格定位

- 風格：
- 現代風 24%
 - 簡約風 20%
 - 北歐風 19%
 - 混搭風 10%
 - 鄉村風 6%
 - 日式禪風 4%
 - 飯店風 4%
 - 休閒風 3%
 - 療癒風 3%
 - LOFT風 2%
 - 美式風 2%
 - 古典風 2%
 - 東方風 1%
 - 普普風 1%

- 溝通：天、壁、地





●、現代風案例—三重陳公館





●、簡約風案例—板橋王公館





●、LOFE混搭溫馨風案例—土城曾公館





●、北歐風案例—土城廖公館



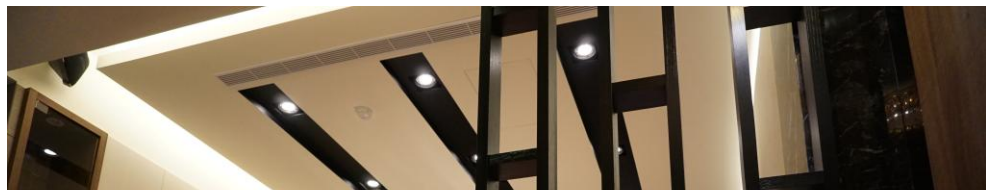


● 、混搭風案例—米蘭小鎮 龔公館





●、古典風案例—樹林 林公館



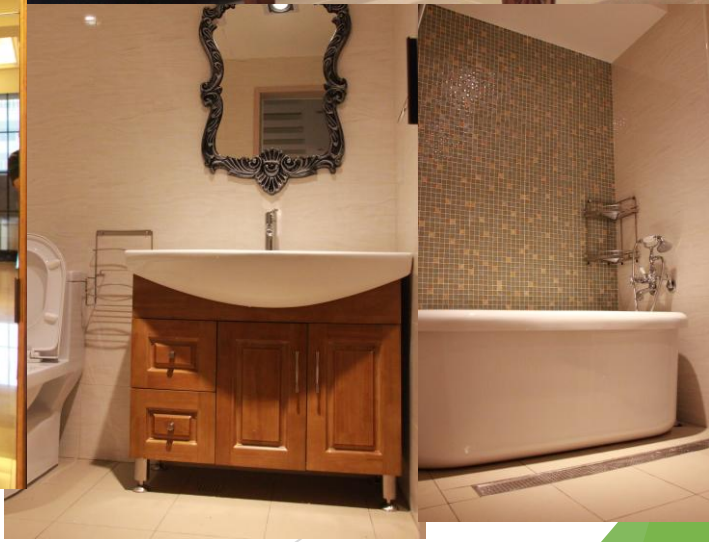


●、鄉村風案例—合環御景 陳公館



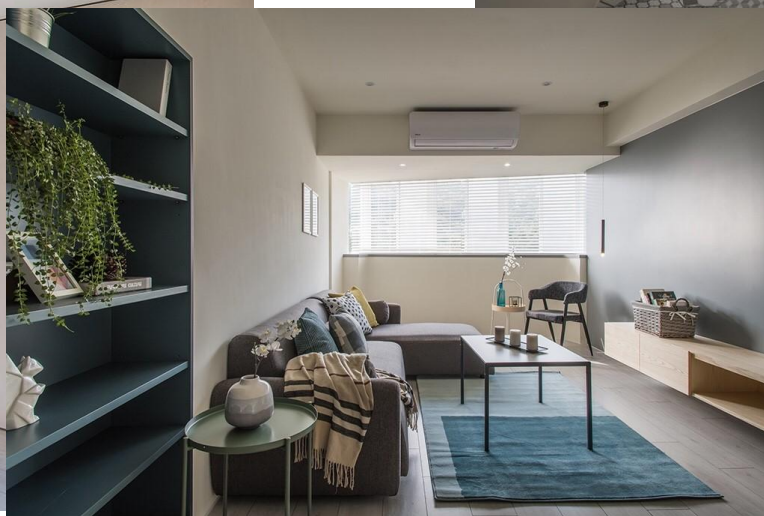
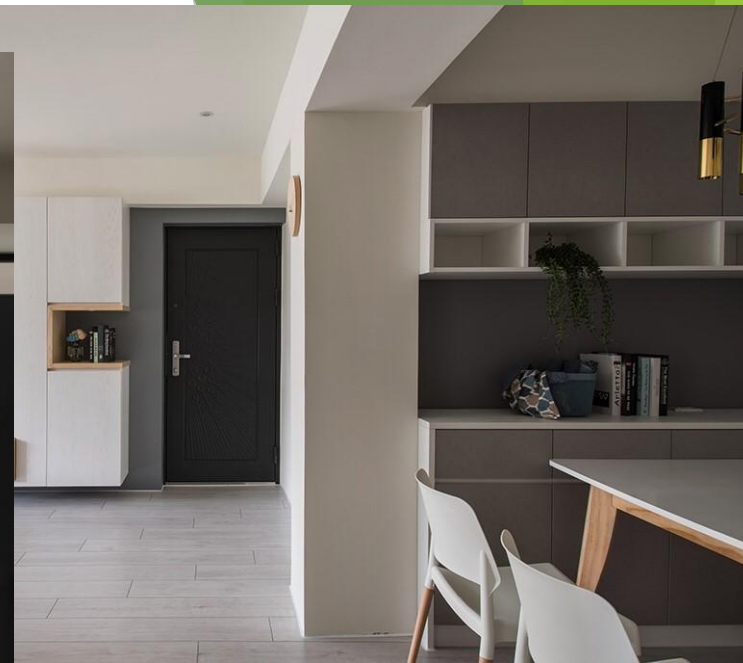


● 、工業混搭風案例—新莊陳公館



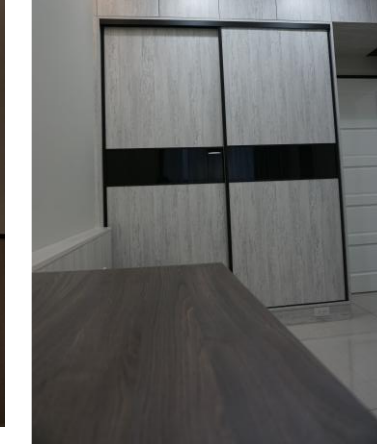
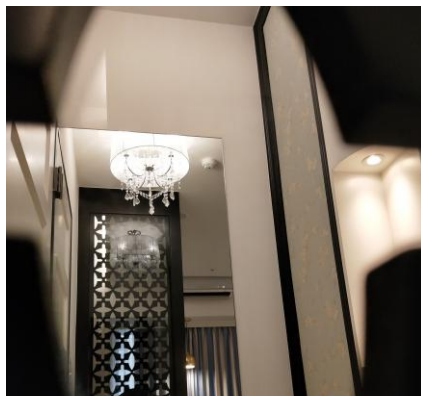


● 、loft風案例—北投 李公館



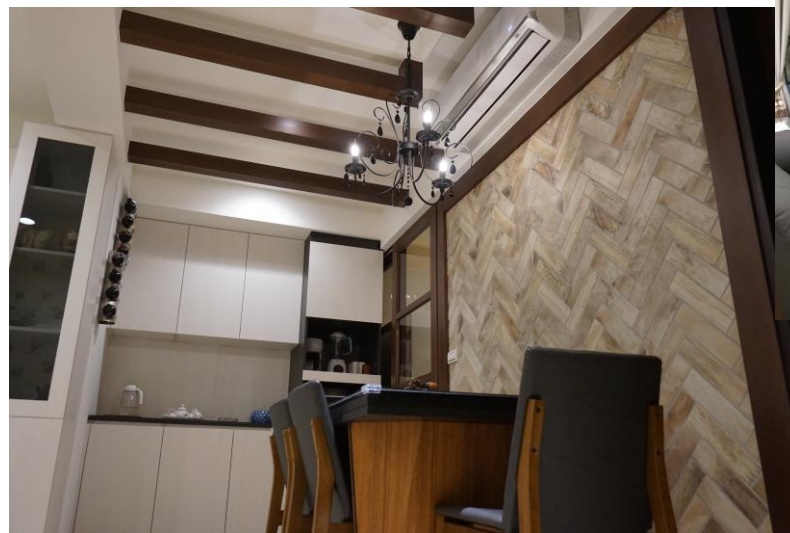


●、混搭風現代古典案例—日月光謝公館



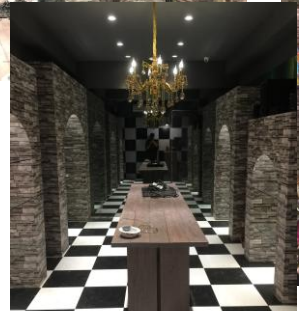
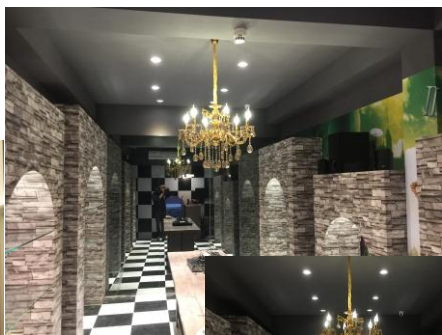
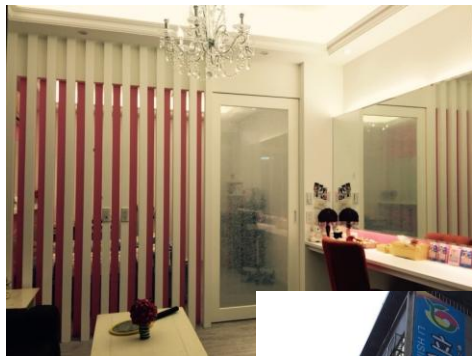


●、中式禪風—板南路聞.邱公館



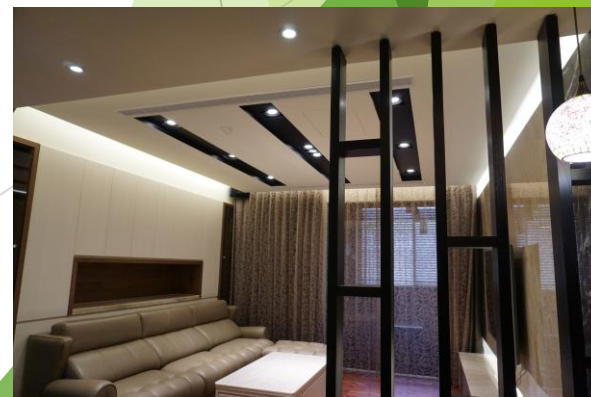
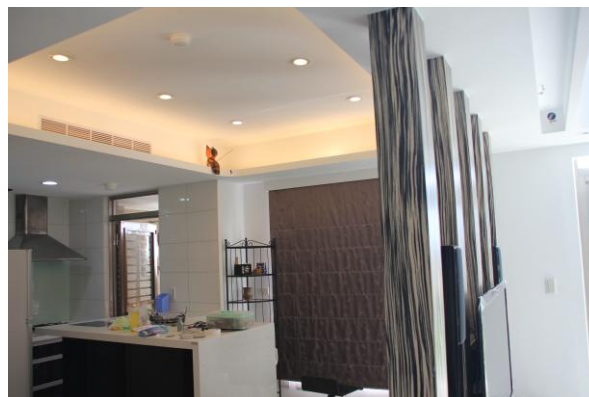
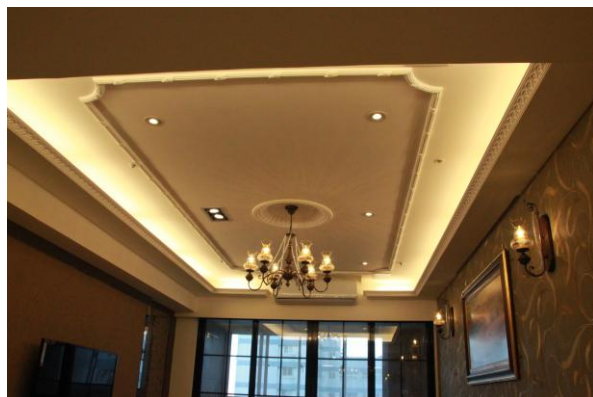
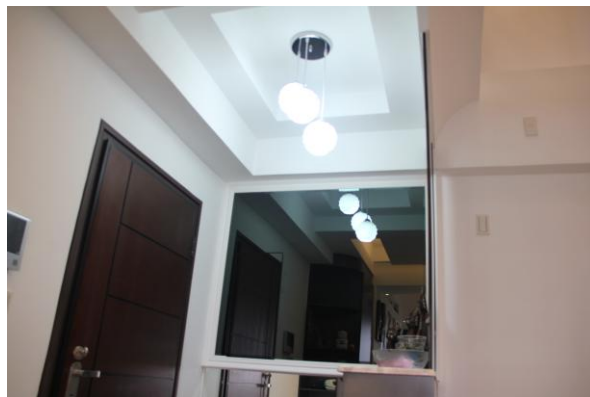
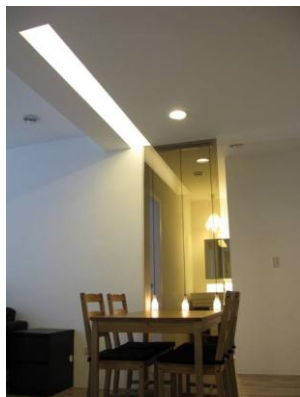
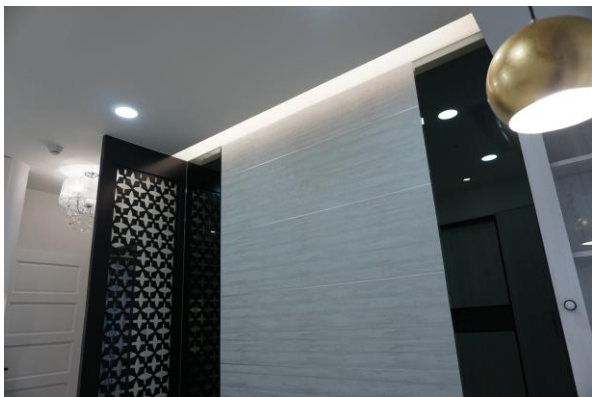
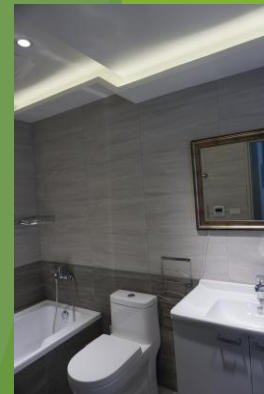
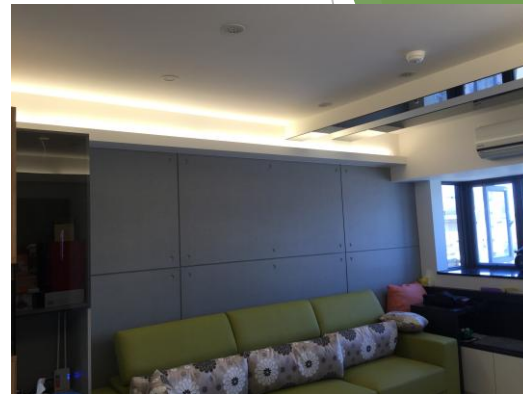


●、商空辦公室造型





●、天花板：平釘、間照、照壁間照、線板、特殊造型等





●、主題牆面、次要壁面造型



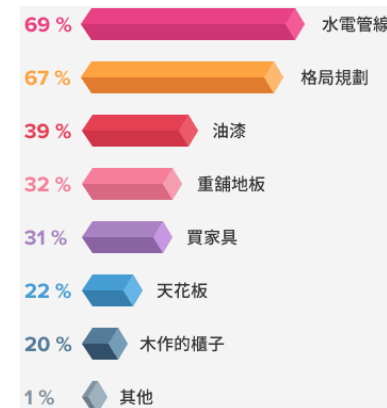
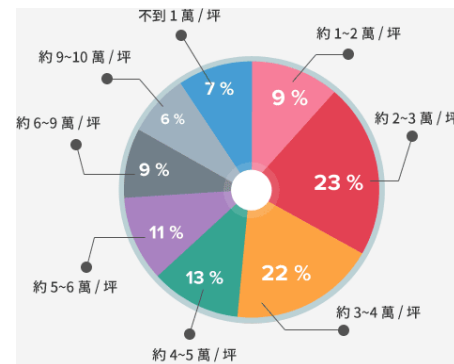
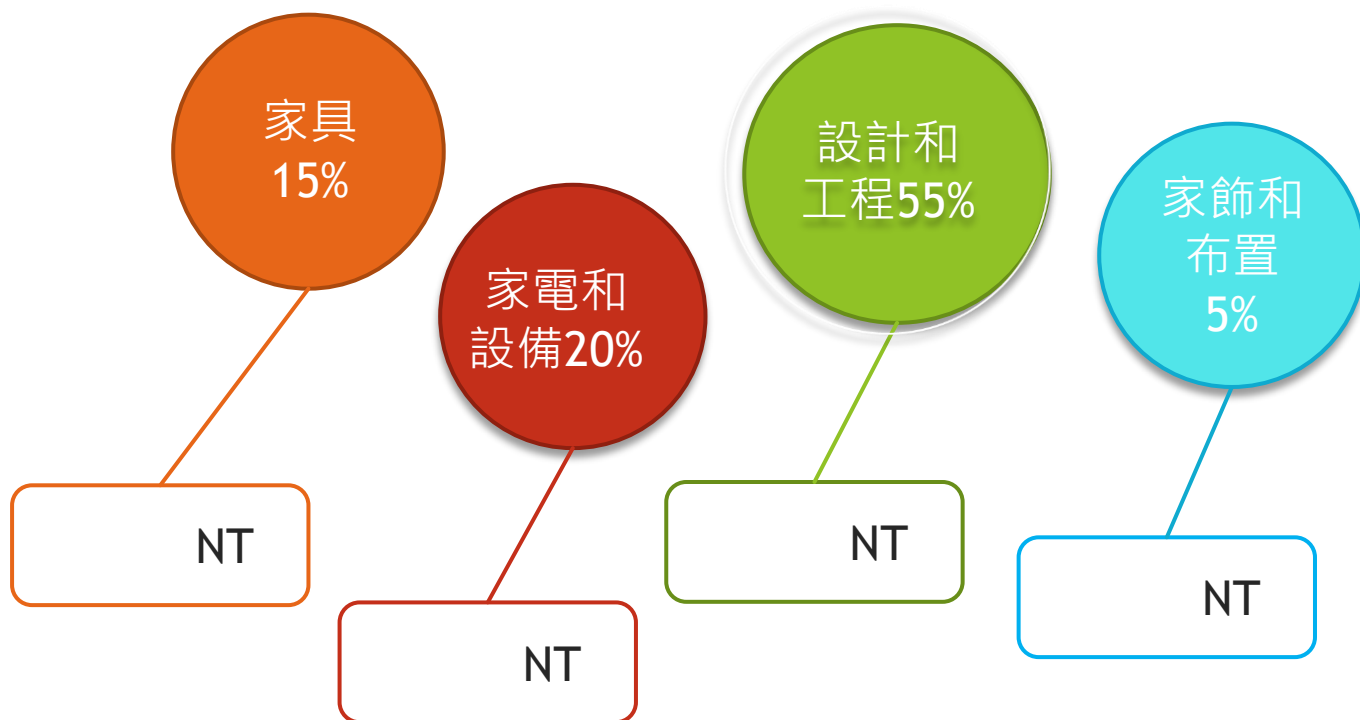


●、浴室、陽台地壁磚





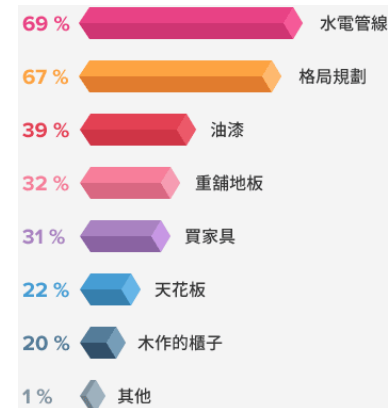
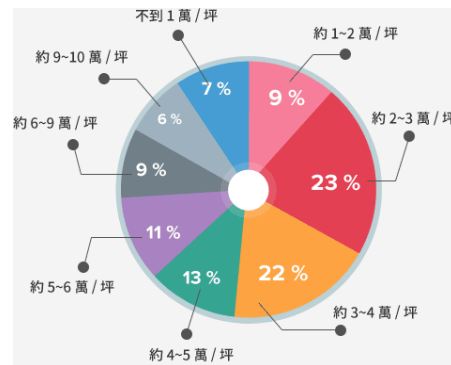
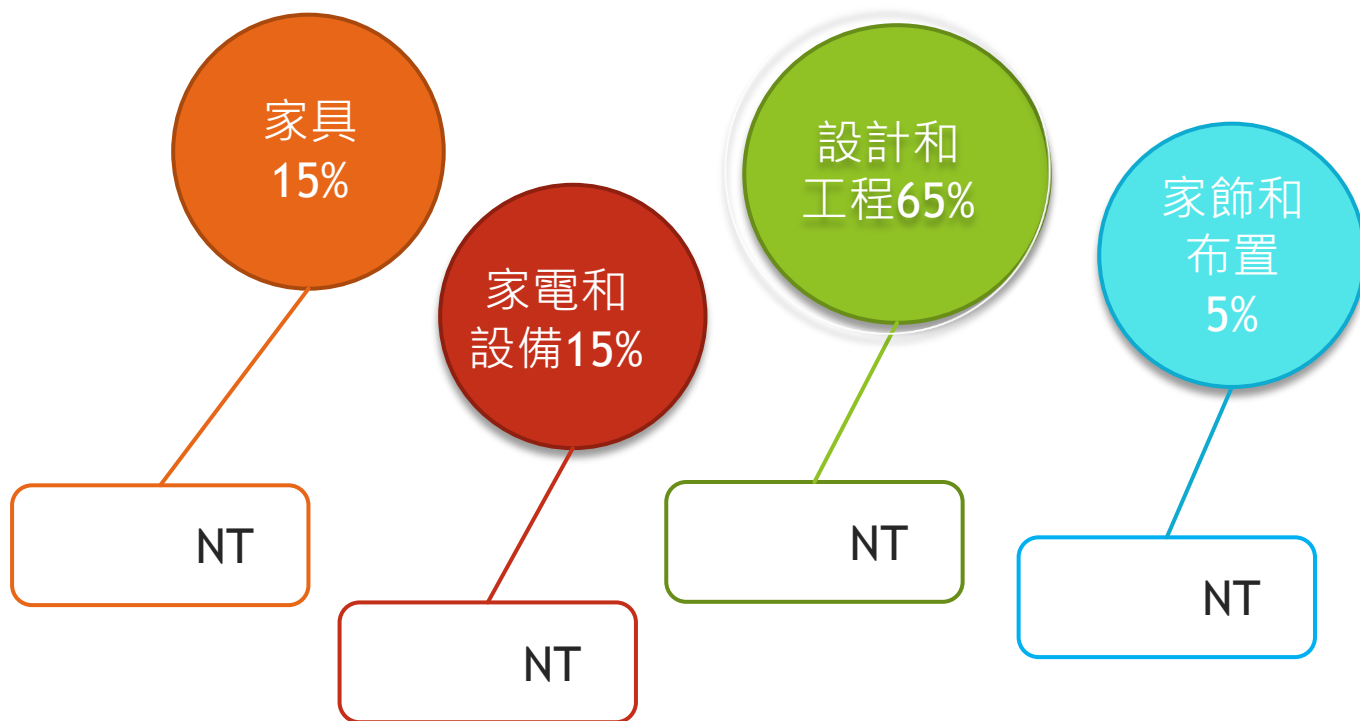
C1、預算分配--新成屋或新屋



► 總預算：_____NT / 每坪預估_____NT



C2、預算分配—中古屋全翻修



► 總預算：_____NT / 每坪預估_____NT



STEP 02、現場丈量和溝通

▶ A. 精準丈量

▶ B. 水平垂直基礎工程溝通

★申請→保護→拆除→防水→泥作→水電→磁磚→鐵鋁→木作→油漆→櫥櫃→石材玻璃→木地板→清潔→窗飾→收尾→保固

▶ C. 設計內容需求--○ 2D平面圖 ○ 3D環場動畫 ○ 施工圖



STEP 03、繪製圖面費用說明

▶ A.2D平面圖

※費用：_____NT，格局：_____

▶ B.3D環場動畫圖，○全室 ○局部_____

※費用：_____NT，坪數：_____

▶ C.2D施工圖：◇拆除圖 ◇隔間圖 ◇水電圖 ◇磁磚施工圖 ◇燈飾圖 ◇櫃體圖 ◇天花板造型圖 ◇壁面造型圖

※費用：_____NT，坪數：_____



STEP 04、設計合約內容和範本

▶ A.2D平面圖

※更改次數：6次內

▶ B.3D環場動畫圖，○全室 ○局部_____

※更改次數：3次內 ★前題-平配圖格局不變動下

▶ 2D施工圖：

※更改次數：2次內 ★前題-平配圖格局不變動下

▶ 設計合約範本<附件01>



STEP 05、主約-收費程序和工程合約範本

▶ 收費程序：

※訂金 10% → 進料款項 30% → 中期款項
30% → 後期款項 20% → 驗收尾款 10%

▶ 工程合約範本<附件02>



STEP 06、驗收、交屋、保固

► 驗收標準：階段性驗收收款

★10%申請→保護→拆除→防水→30%泥作→
水電→磁磚→鐵鋁→30%木作→油漆→櫥櫃→
石材玻璃、衛浴設備→20%木地板→清潔→窗
飾→收尾10%→保固★

► 保固--基礎工程-兩年(人為或天然災害例外)
設備--依各原廠保固

► 保固書範本<附件03>



驗收重點-階段性驗收<參考附件04>

- ▶ 申請、保護工程：配合政府法規、配合社區規定
- ▶ 拆除、防水、泥作、磁磚工程
- ▶ 水電、衛浴設備工程
- ▶ 大門、鐵鋁工程
- ▶ 木作、木地板、櫥櫃工程
- ▶ 石材玻璃工程
- ▶ 油漆工程
- ▶ 清潔、窗飾工程



幻象國際室內裝修有限公司--保固單--

※人為或天災因素造成損壞不再保固範圍。

▶ 防水、泥作、磁磚工程—**保固三年**

例外：1、不同產牌磁磚因燒窯的均勻度均有差，不保證都能以雷射的標準看待水平垂直。

2、新砌磚牆油漆批土上漆後，有可能產生龜裂細紋！概因水氣外吐現象屬於正常，之後多次上漆後就會改善。

▶ 水電冷熱排水工程—**保固五年**

▶ 大門、鐵鋁工程—**保固三年**

▶ 木作、木地板、櫥櫃工程—**保固三年**

例外：1、實木材質銜接處都有可能因為熱漲冷縮。

2、木地板材質配合不同環境而有所差異，有可能地氣受潮或熱漲冷縮而產生踩踏聲音。

▶ 石材玻璃工程—**保固三年**

▶ 油漆工程—**保固半年**

例外：1、後續產生的髒汙、或顏色改色

2、噴烤漆或木紋漆，因碰撞或自然褪色現象或實木材質出油變色，接不屬於保固範圍內。

★工程地址： 市 區 路/街

★開工和完工日期：

★雙方簽名/用印：