

# DOĞA ROTASI

Trakya

TRAKYATURIZMROTASI.COM

f t i ROTAMIZTRAKYA

# Trakya

WWW.TRAKYATURIZMROTASI.COM

f t i ROTAMIZTRAKYA

# Trakya DOĐA ROTASI

## EDİRNE

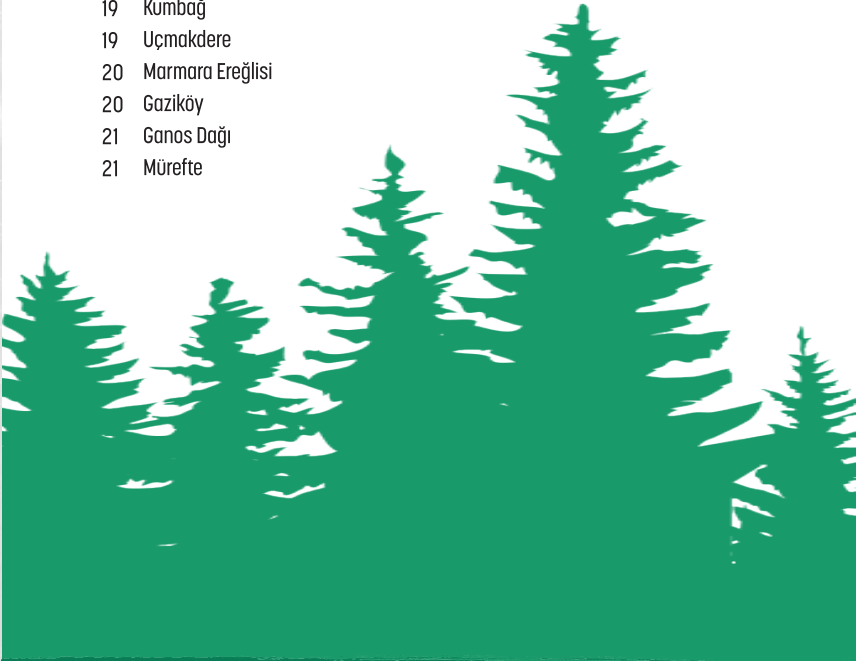
- 07 Meriç ve Tunca Nehirleri
- 08 Erikli Plajı
- 08 Enez Plajı
- 09 Mecidiye Uzunkum
- 10 Gala Gölü Milli Parkı
- 11 Danişment Tabiat Parkı
- 11 Gökçetepe Tabiat Parkı
- 12 Mecidiye İbrice Limanı
- 12 Kuru Dađı
- 13 Söđütlük Kent Ormanı
- 14 Sarayıçi Tavuk Ormanı
- 14 Enez Dalyan Gölü
- 15 Erikli Tuz Gölü
- 15 İpsala Koyun Tepe

## TEKİRDAĐ

- 17 Şarköy
- 18 Kastro
- 19 Kumbađ
- 19 Uçmaktdere
- 20 Marmara Eređlisi
- 20 Gaziköy
- 21 Ganos Dađı
- 21 Mürefte

## KIRKLARELİ

- 23 Dupnisa Mađarası
- 24 İđneada
- 25 Limanköy
- 25 Longoz Ormanları Milli Parkı
- 26 Demirköy
- 26 Kıyıköy
- 27 Beđendik Köyü
- 27 Hamdi Bey Köyü
- 28 Kofçaz Yamaç Paraşütü
- 29 Istrancalar (Yıldız Dađları)



BULGARİSTAN

HAMZABELLİ TL

PK25

LALAPASA

KOFCAZ

EDİRNE

KIRKI

KAPIRGÜLE TL

11 Sarayıçi Tavuk Ormanı

10 Soğutluk Kent Ormanı

1 Meriç ve Tunca Nehirleri

PAZARGÜLE TL

KAVAKLI

BABAESKİ

YUNANİSTAN

PEHLİVANKÖY

MERİÇ

UZUNKÖPRÜ

HAYRABOLU

İPSALA TL

İPSALA

MALKARA

ÇENERLİ



5 Gata Gölü Milli Parkı

14 İpsala Koyun Tepe

KESAN

9 Koru Dağı

12 Enez Dalyan Gölü

3 Enez Plajı

ENEZ

Danişment Tabiat Parkı

2

15

18

20

21

22

23

24

25

26

27

28

29

30

31

32

33

34

35

36

37

38

39

40

41

42

43

44

45

Erikli Tuz Gölü



7 Gökçetepe Tabiat Parkı

4 Mecidiye Uzunkum

SARKÖY

5

22

MAR

SAROS KÖRFEZİ

GELİBOLU





ÇAZ

DEREKÖY 11

DEREKÖY

107

Dupnisa Mağarası 23

Koçaz Yamaç Paraşütü 31

30 Hamdi Bey Köyü

DEMİRKÖY 27

32 Itrancalar (Yıldız Dağları)

29 Beğendik Köyü

24 İGNEADA

25 Limanköy

26 Langoz Ormanları



RK LARELİ

AVAKLI

PINARHİSAR

28 KIRIKCI

16 Kastro

ESKİ

ÇACILI

SARAY

Kapaklı İl Sarayı  
Yedigöller İl Sarayı

KAPAKLI

CERKEZKÖY

İSTANBUL

ERGENE

15A

MURATLI

ÇORLU

Çorlu Havalimanı

TEKİRDAĞ

MARMARA EREĞLİSİ



17 Kumbag

18 UÇMAKDERE

21 Ganos Dağı

20 Gaziköy

22 Mürefte

MARMARA DENİZİ

MARMARA ADASI

Trakya

DOĞA ROTASI

ERDEK

An aerial photograph of a vast landscape, likely a coastal or wetland area, with a large flock of birds in flight. The birds are scattered across the terrain, which appears to be a mix of water and land. The overall color palette is a monochromatic teal or green. The word "EDİRNE" is overlaid in the center in a bold, white, sans-serif font. The letter 'İ' has a dot above it, and the 'R' has a distinctive shape. The text is centered horizontally and vertically.

EDİRNE



## MERİÇ VE TUNCA NEHİRLERİ

Meriç ve Tunca Nehirleri "sular kenti" olarak bilinen Edirne'nin en önemli iki nehridir. Bu nehirlerin çevresinde mesire alanları ve dinlenme tesisleri yer almaktadır. Meriç Nehri, Bulgaristan'dan doğarak Edirne sınırlarından ülkemize girmekte olup Yunanistan ile olan sınırımızın bir bölümünü oluşturmaktadır. Nehrin üzerinde yer alan Meriç Köprüsü geçilerek ulaşılan Karaağaç'ta bulunan mesire yerleri nehirle bütünleşmiştir.



## ERİKLİ PLAJI

Keşan ilçesine bağlı bir köy olan Erikli Köyü'ne 2,5 kilometrelik mesafede bulunan Erikli Plajı, Saros Körfezi'nde bulunan mavi bayraklı plajdır. Erikli Sahili, Trakya'da bulunan Ege Denizi sahil şeritlerindedir. Sanayileşmeden uzak olan bölgede sular oldukça temizdir.



## ENEZ PLAJI

Edirne'de yüzmeye denilince akla gelen ilk plajlardan biri de Enez Plajı'dır. Burada bulunan su akıntılarının fazla olması, büyük bir yerleşimin ve sanayileşmenin olmaması sebebiyle oldukça temiz sulara sahiptirler.





### MECİDİYE-UZUNKUM

Keşan ilçesine bağlı olan Mecidiye Köyü'nde yer alan Mecidiye - Uzunkum, yüzmeye oldukça elverişli bir kumsaldır. Kıyı kesiminde yerleşim bulunmadığından doğallığını koruyan Mecidiye plajları bölgede deniz turizminin en rahat yaşandığı alanlardandır. Makilerle çevrili olan bu kumsallar yüzmenin yanı sıra; olta balıkçılığı ve dalış sporu için de son derece elverişlidir.



## GALA GÖLÜ MİLLİ PARKI

Türkiye'nin en önemli sulak alanlarından biridir. 3.090 hektarlık sulak alan ve 3.000 hektarlık ormanlık alan olmak üzere toplam 6.090 hektarlık alandan oluşmaktadır. Doğaya birçok katkısı bulunan parkta; 163 kuş türü görülmekte, türlerin 46 türü yerli, 27 türü kış göçmeni ve 90 türü yaz göçmeni kuşlardır. Burada bulunan kuş çeşitlerinin hepsini bir arada görmek için en uygun zamanlar nisan, mayıs ayları ve eylül, ekim aylarıdır. Türkiye'deki biyolojik çeşitlilik alanlarından biri olan Milli parkımızdaki aktiviteler; nadir ekosistemler, biyolojik çeşitlilik, gezi, jeolojik ve jeomorfolojik oluşumlar, piknik, kültürel değer zenginlikleri ve arkeolojik kalıntılar, eğitim, fotoğrafçılıktır.



### DANIŞMENT TABİAT PARKI

Edirne'nin Keşan ilçesine 25 kilometrelik mesafede ve Enez ilçesine 40 kilometrelik mesafede bulunmaktadır. Deniz kenarında bulunan park, 1988 yılında halk için mesire alanı olarak yaptırılmıştır. 1319 hektarlık alana yapılan parkın 10115 hektarlık alanı kamp alanı, 3075 hektarlık alanı ise günübirlik kullanım alanıdır. 72 tane çadır ünitesi ve 90 tane oto kamp ünitesi ile toplamda 162 üniteden oluşan park, bu alanlarda günlük 810 kişilik bir kapasiteye sahiptir. Günübirlik kullanım alanı 260 kişilik bir kapasiteye sahip toplamda 1072 kişiye hizmet verebilmektedir.



### GÖKÇETEPE TABİAT PARKI

Gökçetepe, Edirne'nin Keşan ilçesine bağlı bir köydür. Gökçetepe Tabiat Parkı ise köyü temsil etmektedir. Ayrıca Gökçetepe Tabiat Parkı 'kayıp cennet ' veya 'saklı cennet' olarak adlandırılan sahile sahiptir. Birçok şairin şiirlerine ilham olan bir köydür. Deniz turizmine oldukça uygun alandır.



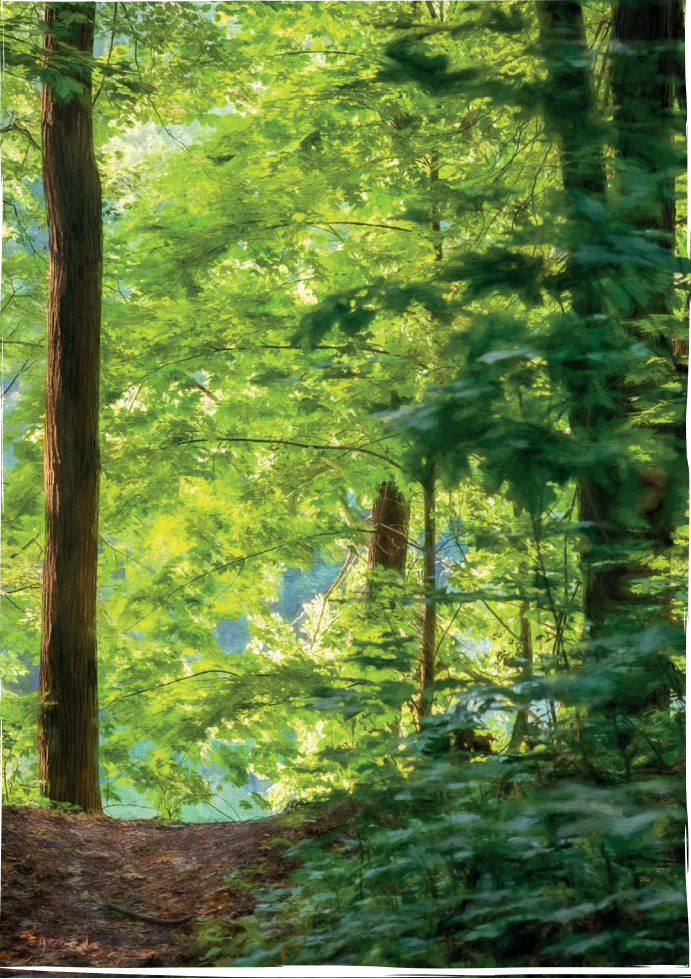
## MECİDİYE İBRİCE LİMANI

İbrice Limanı oldukça eski bir tarihe sahiptir. İbrice Limanı'na, İzmir'den Gökçeada'ya gelen gemi yükleri boşaltılıyordu. Geçmişte limanda gümrük binası, hamam, ticaret mağazası gibi birimler bulunsa da şimdilerde ise bu binalar kalıntı olarak görülmektedir. İbrice Limanı'nın en dikkat çekici özelliklerinden biri de bu bölgenin dalış için oldukça elverişli olmasıdır. Hem yeni başlayanlar hem de profesyonel dalışçılar için İbrice Limanı oldukça idealdir. Sığ, sıcak ve dalgasız olması sebebiyle İbrice Limanı, dalış kulüplerinin fazlasıyla yoğun olduğu bir yerdir.



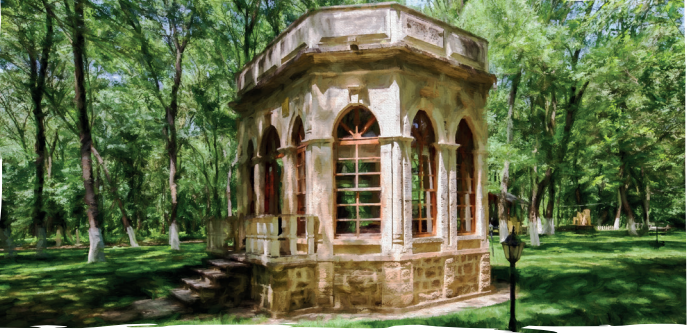
## KORU DAĞI

Koru Dağları, Gelibolu Yarımadası'nın kuzey sınırında bulunmaktadır. Ergene Havzası'na kadar inen Koru Dağları, Trakya'nın en önemli üç yükseltisinden biridir. Sahip olduğu yaban hayatı ile Yıldız Dağları'ndan sonra Trakya'daki en önemli coğrafya olma özelliğini taşımaktadır. Koru Dağı'nda yaşayan canlılar; karaca, kurt, tilki, yaban domuzu, tavşan, keklik ve sülün gibi türlerdir. Orman yapısı ise kızılçam, karaçam ve meşe topluluklarını içermektedir.



## SÖĞÜTLÜK KENT ORMANI

Halk arasında Söğütlük Kent Ormanı olarak bilinen İzzet Arseven Kent Ormanı ve Mesire yeri, Edirne'nin oldukça önemli mesire alanlarından biridir. Edirne Belediyesi Orman ve Su İşleri Bakanlığı'na ait olup 250 dönümlük bir alan kaplamaktadır. Karaağaç Lozan Caddesi'nde yer alan Söğütlük Kent Ormanı yüksek ağaçlara sahiptir. Çevresinde; restoran, gazino, çocuk parkları, spor-eğlence alanları ve çay bahçeleri içermektedir. Meriç Nehri'nin kıyısında yer alması Söğütlük Kent Ormanı'na ayrı bir hava katmaktadır.



## SARAYIÇI TAVUK ORMANI

58 hektarlık bir ormanlık alana sahip olan Sarayıçi Tavuk Ormanı, Edirne'nin önemli mesire alanlarından biridir. Bir rivayete göre burası eski dönemlerde binlerce tavuğun yetiştirildiği bir yer olduğu için adı Tavuk Ormanı olarak anılmıştır. Sarayıçi Tavuk Ormanı'nda birçok şifalı bitki bulunmaktadır. Avcı Mehmet olarak bilinen Padişah IV. Mehmet tarafından 1671'de yaptırılan av köşkü de bu orman içerisinde yer almaktadır. Yaz aylarında bisiklet kullanmak için oldukça uygun olan bu orman, yaz ayları rağbet görmektedir.



## ENEZ DALYAN GÖLÜ

Enez Dalyan Gölü, Edirne'nin Enez ilçesinin güneyinde bulunmaktadır. Yaklaşık olarak 3-4 km<sup>2</sup> bir alan kaplayan Enez Dalyan Gölü, göle dökülen akarsuların taşıdığı su miktarına bağlı olarak yaz ve kış aylarında değişiklik göstermektedir. Enez Dalyan Gölü'nün suyu tuzlu ve sodyumlu olup kullanılmamaktadır. Kumluk olan göl çevresinde herhangi bir doğal bitki örtüsü olmamakla birlikte çevresinde bir çok göçmen kuşu çıplak gözle görebilmek mümkündür.



## ERİKLİ TUZ GÖLÜ

Erikli Tuz Gölü, Erikli Sahili'nin arkasında bulunmaktadır. Oldukça büyük bir tuz gölü olan Erikli Tuz Gölü, pek çok kuş için barınma mekanıdır. Dünyada kendi kendini temizleyen üç körfezden biri olma özelliğini taşıyan Saros Körfezi'nin en güzel sahilinin arkasında yer alan Erikli Tuz Gölü, doğal tuz gölü olma niteliğine sahip olmakla birlikte eşsiz bir doğal güzelliğe sahiptir.



## İPSALA KOYUN TEPE

İpsala Koyun Tepe, Edirne il merkezine 140 kilometrelik, İpsala ilçe merkezine 26 kilometrelik mesafede bulunmaktadır. Düz bir araziye kurulmuş olan Koyuntepe Köyü'nün üç tarafı sular ve ovalar ile çevrilidir. 120 yıllık bir geçmişe sahip olan Koyuntepe Köyü, eski adı ile Oratepe, Hisar Dağı ile karşı karşıyadır. Tarihi bir özelliğe sahip olan tepenin bir kısmı 1999 yılında sit alanı ilan edilerek koruma altına alınmıştır.

An aerial photograph of a coastal town, likely Tekirdağ, Turkey, showing a harbor with several boats and a large building complex. The image is heavily filtered with a green color and has a halftone or dot pattern texture. The word 'TEKİRDAĞ' is printed in large, white, bold, sans-serif capital letters across the center of the image.

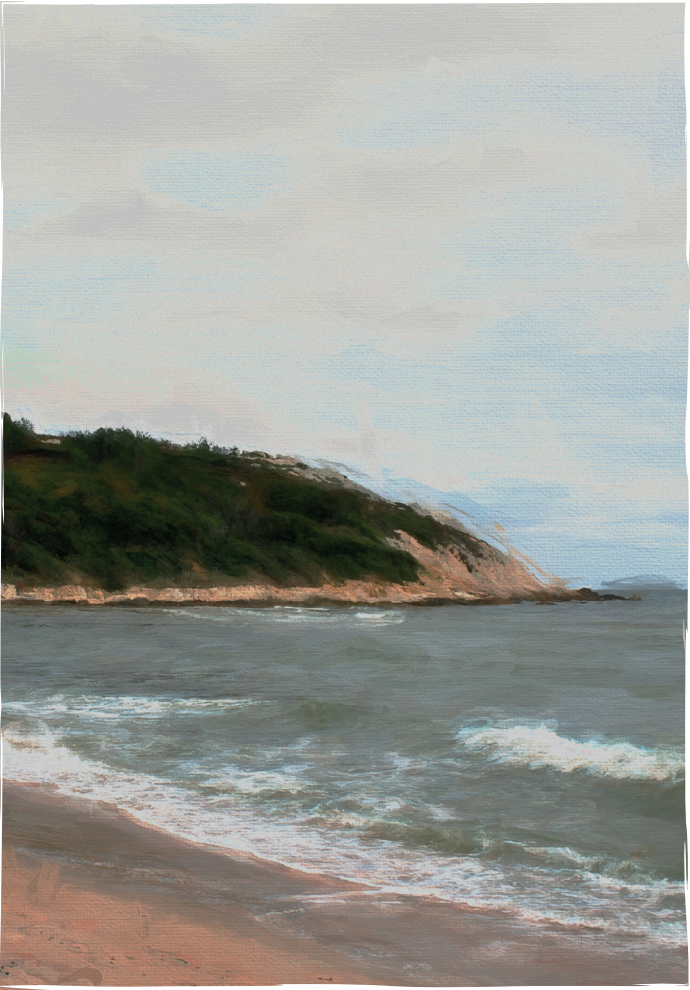
TEKİRDAĞ





## ŞARKÖY

Şarköy; Tekirdağ iline bağlı olmakta olup kuzeyden Malkara, güneyden Marmara, kuzeydoğudan Tekirdağ il merkezi ve batıdan Gelibolu ile komşudur. 481 kilometrekarelik bir yüzölçümüne sahiptir. Akdeniz ve Karadeniz arasında bir geçiş iklimine sahip olduğu için kıyı kesimlerinde zeytin yetiştiriciliği oldukça verimlidir. Bağcılık ve deniz ürünleri başta olmak üzere zeytin, tütün, ipek böcekçiliği, ayçiçeği ve kiraz üretimiyle Türkiye ekonomisinde oldukça önemli bir yere sahiptir. Tekirdağ'ın yaz turizminde popüler noktalarından bir tanesi olan Şarköy, son zamanlarda turistik konaklama yerleri açısından önemli bir gelişme göstermektedir. Şarköy sahilleri aldığı poyraz rüzgarı ile su sporları açısından da oldukça uygundur.



## KASTRO

Kastro, Tekirdağ ilinin Saray ilçesine 27 kilometrelik mesafede bulunan bir mesire alanıdır. Çamlıköy olarak da bilinen Kastro, Tekirdağ ilinin Karadeniz ile buluştuğu noktada yer almaktadır. Yeşil ve mavinin kesişim noktası olan Istrancalar Bölgesi'nde yer alan Kastro, zengin bir bitki örtüsüne sahiptir. Burada bulunan Bahçedere'de, denizden itibaren 2 kilometrelik kısmında kayak ile gezinti yapmak mümkündür. Ayrıca Karadeniz kıyısında bulunan plaj sayesinde denize girmek de mümkündür. Birçok nadir bitki örtüsünü barındırması da sahip olduğu önemli özelliklerinden biridir.



## KUMBAĞ

Kumbağ; Marmara Denizi kıyısında yer alan, Tekirdağ merkeze bağlı küçük bir tatil beldesidir. Tekirdağ merkeze 14 kilometrelik bir mesafede bulunmaktadır. Eski zamanlarda Kumbos adı ile bilinen Kumbağ; Cumhuriyet Dönemi'nde Rum balıkçı köyü olarak kullanılmakta olup nüfusu zamanla Yunanistan, Bulgaristan ve Romanya'dan aldığı göçlerle artış göstermiştir. Kış aylarında sakin olmasına rağmen, yaz aylarında İstanbul başta olmak üzere çevre illerden gelen ziyaretçilerin uğrak noktasıdır. Kumbağ sırtlarındaki ormanîçi dinlenme tesisleri ve denizi sayesinde, yaz aylarında oldukça rağbet görmektedir.



## UÇMAKDERE

Uçmaktdere, Tekirdağ ilinin Şarköy ilçesinde bulunan bir köydür. Ganos Fayı'nın oluşturduğu vadilerden birinde bulunmaktadır. Türkiye'nin en kaliteli üzümünün yetiştirildiği bu köy Gaziköy'ün ilerisinde yer almaktadır. Sarp kayalar ve Marmara Denizi arasında kalan köy, Türkiye'nin önemli yamaç paraşütü noktalarından biridir. Uçmaktdere, hava şartlarının ve yükseltisinin uygunluğu sayesinde yamaç paraşütü severlerin uğrak noktasıdır. 600 metre rakımlı Nişantepe'den yapılan uçuşlar deniz seviyesindeki Ayvasıl'da sona ermektedir.



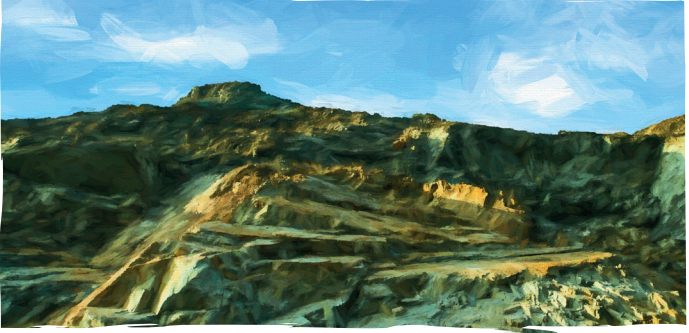
## MARMARA EREĞLİSİ

Bir sahil beldesi olan Marmara Ereğlisi; tarihi yerleri, doğa güzellikleri ve sahil şeridindeki kaya şekilleri ile dikkat çekmektedir. M.Ö. 600'lü yıllarda kurulduğu düşünülen belde, tarih kitaplarında Perinthos ve Heraklia adları ile anılmaktadır. Samoslu kolonistler tarafından kurulmuş olup Yunan, Roma, Bizans ve Osmanlı devletlerine ev sahipliği yapmıştır. Akdeniz iklimine sahip olan Marmara Ereğlisi'nde, yazları sıcak ve kurak; kışları ise ılık ve yağışlı geçmektedir. Burada yaşayan halk geçimini; balıkçılık, turizm, tarım, hayvancılık ve sanayiden sağlamaktadır.



## GAZİKÖY

Gaziköy, Tekirdağ'da bulunan çok eski bir yerleşim yeridir. 1923 yılına kadar Rum halkına ev sahipliği yapmıştır. Rumlar'dan sonra ise Gaziköy'de Selanik göçmenleri yaşamıştır. Marmara Denizi ve Ganos Dağları arasında kalan Gaziköy, Ganos Köyü olarak da bilinmektedir. Sahip olduğu doğal güzelliği ile tanınan köyde; balıkçılık, bağcılık ve zeytincilik önemli faaliyetler arasında yer almaktadır. Rum ve Osmanlı kültürlerinin izlerine rastlanan köyde, kilise kalıntıları ve Osmanlı döneminden kalma mermer bir çeşme bulunmaktadır. Ayrıca Gaziköy'de bulunan; deniz içine konumlandırılmış, balık tutmak için yapılmış ahşap platformlar oldukça dikkat çekmektedir.



## GANOS DAĞI

Işıklar Dağı olarak da bilinen Ganos Dağı, Tekirdağ'da Marmara Denizi'nin kuzey kıyısı boyunca uzanan bir dağdır. Kuzeydoğu-güneybatı doğrultusunda uzanan Ganos Dağı, Tekirdağ'ın Şarköy ilçesinde bulunmakta olup, Tekirdağ iline adını veren Tekir Dağları'nın en yüksek kısmıdır. 945 metrelik bir yüksekliğe sahip olan dağ, 2. jeolojik zamanda Kuzey Anadolu Dağ Kuşağı'nda yer almaktadır. Oluşumunda Kuzey Anadolu Fay Hattı'nın etkisi olan Ganos Dağı adını, bugün Gaziköy sınırlarında bulunan antik Ganos yerleşkesinden almıştır.

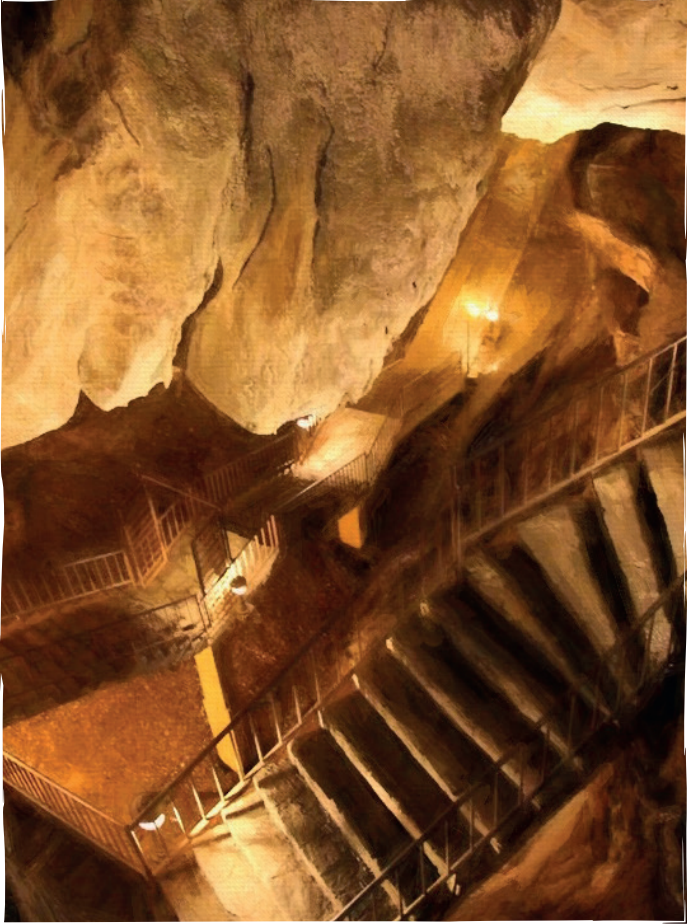


## MÜREFTE

Mürefte, Tekirdağ ilinin Şarköy ilçesine bağlı bir mahalle olup, İstanbul'a 227 kilometrelik bir mesafede bulunmaktadır. En büyük özelliği sahip olduğu üzüm bağları ve bu sayede gelişen bağ ürünleri sektörüdür. Mürefte'de 5 tanesi oldukça büyük olmak üzere yaklaşık 30 tane bağ ürünü tesisi bulunmaktadır.

# KIRKLARELI





## DUPNİSA MAĞARASI

Dupnisa Mağarası, Kırklareli'nin yaklaşık 50 kilometre kuzeydoğusunda bulunan Sarpdere Köyü'nün 6 kilometre güneyinde yer almaktadır. Istranca (Yıldız) Dağları'nın 1031 metrelik yükselti ile en yüksek tepesi olan Mahya Dağı'nın eteklerinde yer alan Dupnisa Mağarası, 180 milyonluk bir tarihe sahiptir. Dupnisa Mağarası iki katlı olup Kuru Mağarası, Kız Mağarası ve Sulu Mağarası olmak üzere üç mağaradan oluşmaktadır. Toplam uzunluğu 2720 metre olup Türkiye'nin en uzun mağaraları arasında yer almaktadır. İçerisinde bulunan yer altı nehri Dupnisa Mağarası'nın sahip olduğu etkileyici özelliklerinden biridir. Sahip olduğu sarkıt ve dikitleri ile de ilgi görmektedir.



## İĞNEADA

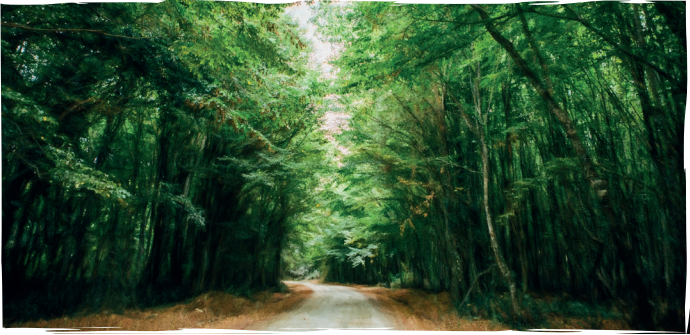
İğneada; Kırklareli'nin Demirköy ilçesinde bulunmaktadır. Karadeniz'in en batı ucundan başlamak üzere 20 kilometre uzunluğunda kesintisiz, geniş bir kumsala sahiptir. Koruma altına alınmış olan yedi gölü, zengin orman varlığı, eşsiz manzarası ve lezzetli balıkları ile ilgileri üzerine toplamaktadır. Trakya topraklarındaki bu tatil beldesi sahip olduğu özellikler bakımından; doğa fotoğrafçıları, kampçılık ve çeşitli doğa aktiviteleri ile ilgilenenler tarafından oldukça rağbet görmektedir. İçerdiği çeşitli göller sayesinde; sazan, kızılkanat, levrek ve kefal gibi zengin bir balık yelpazesine sahiptir.





## LİMANKÖY

Limanköy, Kırklareli'nin İğneada beldesine bağlıdır. Oldukça etkileyici bir doğaya sahiptir. 150 yıllık bir tarihe sahip olan Limanköy, ilginç bir kuruluş hikayesine sahiptir. Bu hikayeye göre; 150 yıl önce Romanya'dan göç eden bir topluluk buradan geçmektedir. Burada da fenerle ilgilenen sadece bir kişi yaşamaktadır. Bu adam burada yalnız olduğu için Romanya'dan göç eden bu topluluğu burada yaşamaları için ikna etmiştir ve birlikte Limanköy'ü kurmuşlardır. Dünya'da bulunan 3 longoz ormanlarından biri olan İğneada Longoz Ormanları, buraya oldukça yakındır.



## LONGOZ ORMANLARI MİLLİ PARKI (SU BASAR ORMANLARI)

Longoz Ormanları Milli Parkı (Su Basar Ormanları); Kırklareli'nin Kırıkköy mevkiinde, İğneada beldesinde bulunmaktadır. 2007 yılında "milli park" statüsüne ulaşmıştır. 3155 hektarlık bir alan kaplamakta olan Longoz Ormanları, Subasar Ormanları olarak da bilinmektedir. Eşsiz bir ekosisteme sahip olan Longoz Ormanları; Türkiye'nin en büyük, Avrupa'nın ise ikinci en büyük longoz ormanları ekosistemidir. Dünya'da sadece üç örneği bulunmaktadır. Toprakları organik açıdan oldukça zengindir. Özellikle sonbahar aylarında su kuşları ve leylekler tarafından geçiş alanı olarak kullanılmaktadır. Ayrıca 184 çeşit kuş türü barındırmaktadır. Doğa fotoğrafçılığı ve doğa turizmi açısından oldukça elverişlidir.



## DEMİRKÖY

Demirköy; Kırklareli'nin bir ilçesi olup Yıldız Dağları'nda, 400 metre yükseklikte ormanlar içerisinde bulunmaktadır. Istranca Ormanları'nın arasında yer alan Demirköy, doğal güzellikleri ile dikkatleri üzerine çekmektedir. Sunduğu eşsiz manzara ile dağa fotoğrafçıların her mevsim uğrak noktasıdır. Osmanlı döneminde yapılan ve İstanbul'un fethinde kullanılan topların döküldüğü Fatih Dökümhanesi burada bulunmaktadır. Ayrıca eski dönemlerde Trak kabilelerine de ev sahipliği de ev sahipliği yapmıştır. Dağ çileği, alabalık ve orman balı da ziyaretçilerine sunduğu meşhur ve lezzetli ürünlerindedir.



## KIYIKÖY

Kırklareli'nin Vize ilçesine 40 kilometrelik mesafede bulunmaktadır. Trakya'nın Karadeniz kıyısında bulunan Kıyıköy; korunmuş doğası, eşsiz manzarası ve lezzetli balıkları ile şirin bir tatil beldesidir. M.Ö 500'lü yıllarda Lidyalılar tarafından kurulmuştur. Tarih boyunca Traklar, Persler, İskitler, Medler ve Cenevizler gibi medeniyetlere ev sahipliği yapmıştır. Pabuçdere ve Kazandere arasında yarımada gibi uzanan ve yüksek bir tepede bulunan Kıyıköy'de halk geçimini balıkçılık, tarım, hayvancılık ve ormancılıktan sağlamaktadır. Bizanslılardan kalma bir kapı ile şehre giriş sağlanmaktadır. Kıyısında deniz dalgalarının oluşturduğu kayalar ve mağaralar bulunmaktadır.



## BEĞENDİK KÖYÜ

Beğendik Köyü, Kırklareli'nin Demirköy ilçesinde bulunmaktadır. Türkiye'nin en batı kısmında, Bulgaristan sınırında bulunan bu köy, oldukça temiz hatta adeta hiç kirlenmemiş bir denize sahiptir. Günümüzde bozulmadan ve kirlenmeden kalabilmiş nadir denizlerdendir. Denizin temiz kalmasının sebebi olarak bu köyün pek fazla bilinmemesini gösterebiliriz. Konaklama tesisi bulunmayan bu köyde uzun tatiller yapmanız mümkün değildir ancak bir gün bile ruhunuzu arındırmaya yetecektir.



## HAMDİ BEY KÖYÜ

Hamdi Bey Köyü, Kırklareli'nin Demirköy ilçesine bağlı bir köydür. Istranca Ormanları'nın arasında yer alan Demirköy'de bulunan Hamdi Bey Köyü, doğal güzellikleri ile dikkatleri üzerine çekmektedir. Sunduğu eşsiz manzara ile doğa fotoğrafçılarının her mevsim uğrak noktasıdır.



## KOFÇAZ YAMAŞ PARAŞÜTÜ

Kofçaz ilçesine baęlı Elmacık Köyü'nde bulunan alanda, paraşüt sporuna yeni başlayacaklara uygun arazi yapısı sağlanmaktadır. Proje, Kofçaz ilçesinin bir yamaç paraşütü merkezi olabilmesi, bölge turizmi ve ekonomisinin iyileşmesi amacıyla yapılmıştır. Her yıl ulusal ve uluslararası yarışmalar yapılması amaçlanmaktadır.



## ISTRANCALAR (YILDIZ DAĞLARI)

Istranca Dağları, Kırklareli sınırları içerisinde bulunmaktadır. Sahip olduğu biyolojik çeşitlilik sayesinde önemli bir doğa koruma alanıdır. Istrancalar içerdiği bitki örtüsü ve doğa yapısı ile birçok doğa araştırmasına konu olmakta ve bilim ile uğraşanların ilgi alanında yer almaktadır. Ergene Nehri'ni besleyen su kaynakları bu bölgede yer almakta olup, su kaynakları yönünden oldukça zengindir. Eşsiz doğası sayesinde doğa yürüyüşleri, bisiklet, kamp ve doğa fotoğrafçılığı için oldukça uygundur. Trakya'nın en yüksek noktası olan Mahya Tepe bu bölgede yer almaktadır.

# Trakya



TRAKYA TURİZM ROTASI  
4 KATEGORİDE SİZLERLE

# Trakya

WWW.TRAKYATURIZMROTASI.COM

f t i ROTAMIZTRAKYA

# Trakya



DESIGNED BY

DAD& GAVIA  
İSTANBUL WORKS