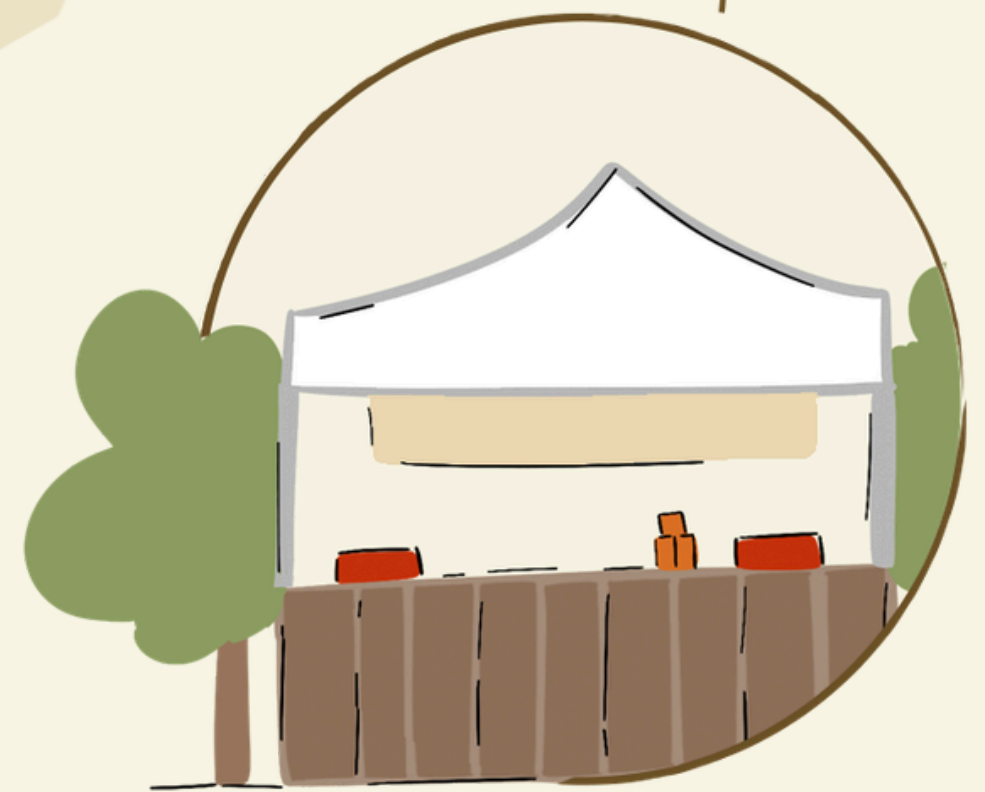
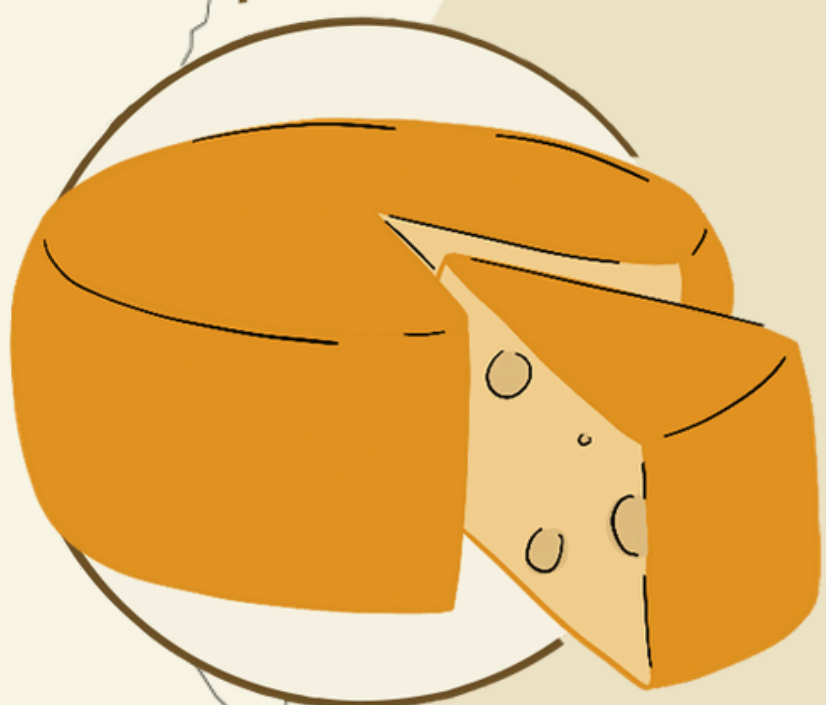




***Gente real, sabor real.***

# ¿Que somos?

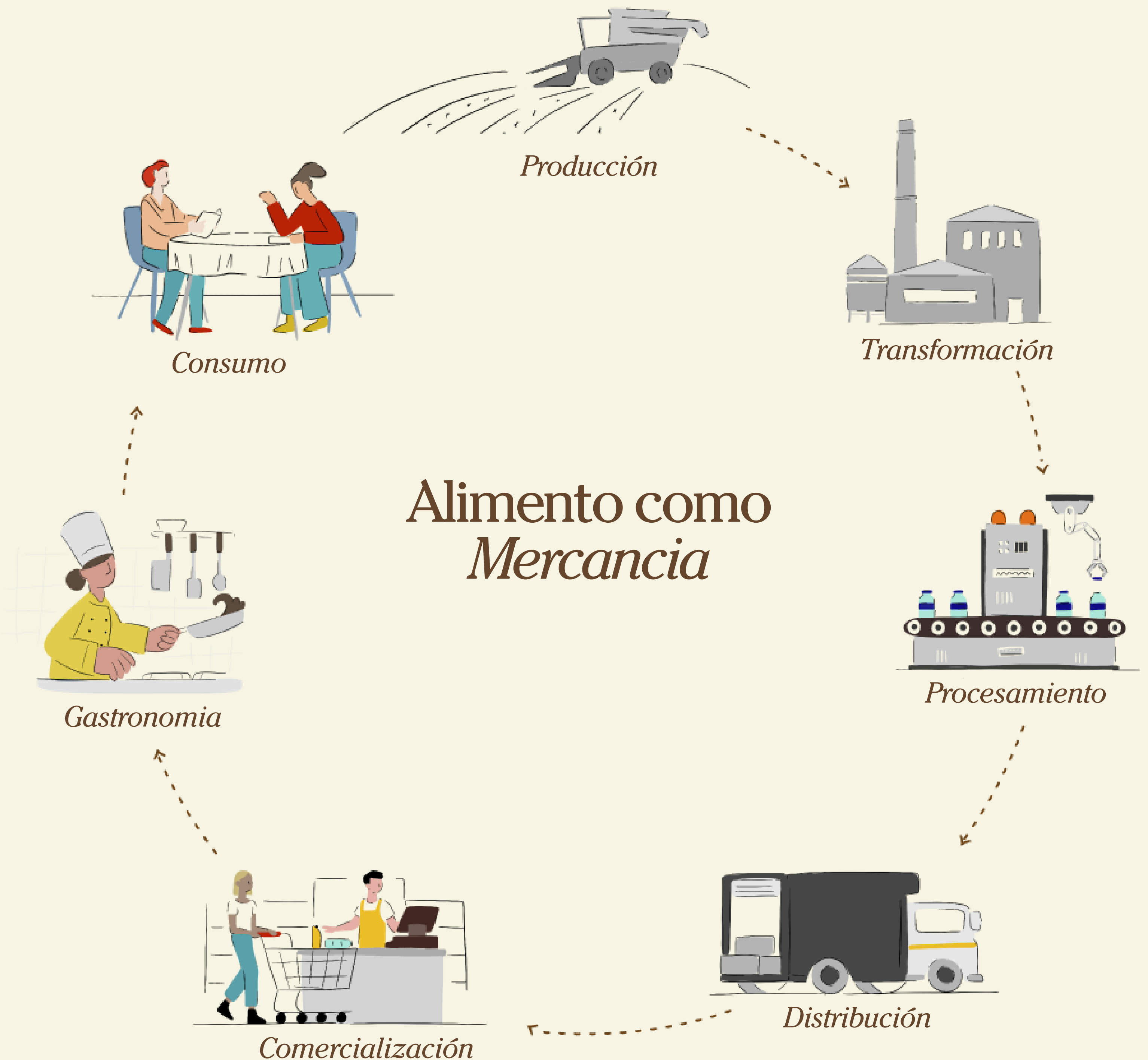
Un sistema que conecta a  
“**productores, cocineros y consumidores**”  
con el alimento y su origen.



Bioconexión une, en un sistema regenerativo, transparente, nutritivo, directo, saludable y justo, a una cadena alimentaria extractiva que hoy se encuentra fragmentada, con difícil acceso y repleta de intermediarios.

# El alimento se convirtió en *Mercancía*

Hoy los alimentos son entendidos principalmente como productos, y siguen un modelo de cadena alimentaria.



Una serie de pasos ordenados y lineales donde lo importante es transformar, mover y vender.

En esta lógica, el alimento para a ser una mercancía más dentro del sistema productivo.

# El alimento como *Generador de salud*

BioConexión impulsa una red alimentaria que conecta alimentos y personas en todo el país, extendiéndose también a Colombia, Chile, Perú y Bolivia.



Somos un modelo basado en la colaboración y el trabajo conjunto, donde cada actor cumple un rol fundamental en el fortalecimiento del sistema alimentario y nutricional.

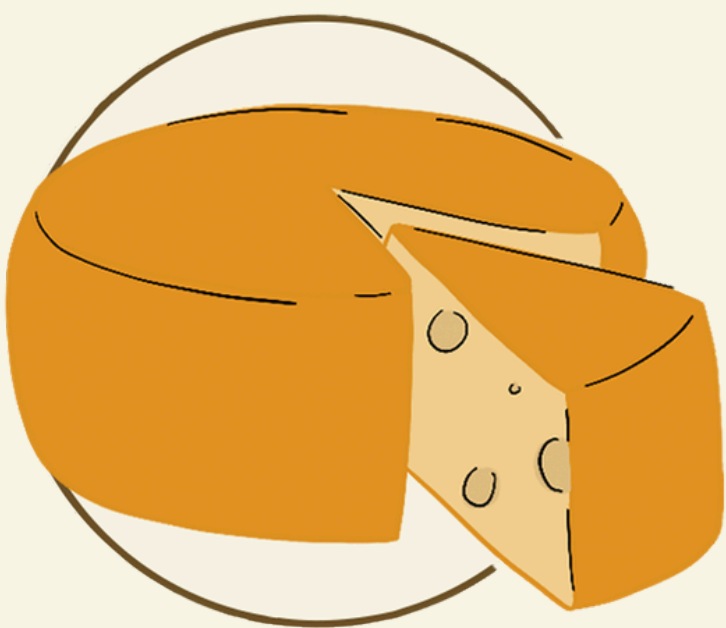
Promovemos vínculos directos, transparencia y el reconocimiento del verdadero valor de los alimentos, desde su origen hasta la mesa. Así construimos una alimentación más consciente.

# Impulsamos Vínculos



## *Productores*

Acompañamos a quienes producen alimentos con identidad, ayudando a visibilizar su trabajo, ordenar su propuesta y acercarlos a vínculos más directos y valiosos.



## *Elaboradores*

Impulsamos proyectos que transforman materias primas con sentido, respetando el origen, la trazabilidad y la calidad de cada alimento.



## *Cocineros y restaurantes*

Conectamos cocinas con productores reales, acercando herramientas y criterios para comprar, cocinar y comunicar con más profundidad.



## *Consumidores*

Mostramos la historia real detrás de cada alimento para que elegir qué comer también sea una forma de participar de un sistema más consciente.

# Como lo Hacemos?

## *Transformamos*

Creamos vínculos reales entre todos los integrantes, fortaleciendo la red y generando relaciones basadas en la confianza y el intercambio.

## *Procesamos*

Traducimos el propósito en herramientas concretas que acompañan y potencian cada proyecto.

## *Sostenemos*

Acompañamos a la red para que el origen sea visible, comprensible. Fortaleciendo el vínculo entre quienes producen y quienes consumen.

# Nuestras Herramientas



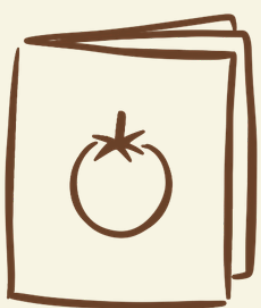
## *Acompañamiento*

Un acompañamiento personalizado, para que cada miembro se sienta respaldado



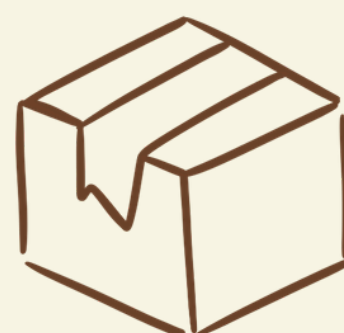
## *Calendario*

Facilitamos la planificación y el vínculo directo entre producción y consumo.



## *Catalogo*

Damos visibilidad a cada productor o elaborador, mostrando su historia y la calidad de sus productos.



## *Compras*

Orientación en decisiones de compra conscientes, conectando necesidades con productos y productores adecuados.



## *Noticias*

Para mantener activa la red, compartimos novedades, historias y oportunidades



## *Eventos y ferias*

Generamos encuentros que conectan a productores, cocineros y consumidores, fortaleciendo la red

# Sumate a la red con nuestra *Membresía*

Ser parte de Bioconexión es integrarse a una red que crea vínculos reales alrededor del alimento, genera visibilidad, ordena oportunidades y acerca herramientas para crecer con más identidad y coherencia.

Cada membresía está pensada para acompañar a distintos actores de la red y ofrecerles servicios concretos, comunidad y acceso a una nueva forma de construir valor.

## Porque una *Membresía?*

Porque sostener una red viva requiere trabajo, curaduría, seguimiento, contenido, articulación y presencia real en el territorio.

La membresía permite fortalecer esa estructura y, al mismo tiempo, dar acceso a herramientas, comunidad, oportunidades y visibilidad para cada actor de la red.

No se trata solo de pertenecer. Se trata de formar parte de una construcción colectiva con impacto real en la forma en que producimos, cocinamos y comemos.



# Membresía

## *Productores y Elaboradores*

Esta membresía está pensada para quienes producen o elaboran alimentos con identidad y buscan mayor visibilidad, vínculos comerciales y acompañamiento para integrarse a una red con criterios compartidos.

Permite no solo vender un producto, sino ser parte de una red que valora su historia, su territorio y su manera de hacer.

### ¿que incluye?

- ✓ Perfil dentro de la red Bioconexión
- ✓ Ficha del productor o elaborador
- ✓ Auto diagnóstico (semáforo del ecosistema)
- ✓ 1 formación mensual
- ✓ Acceso a un mercado de consumidores
- ✓ Visibilidad en redes y web de Bioconexión
- ✓ Acompañamiento en prensa
- ✓ Uso del sello Bioconexión
- ✓ Acceso a posibilidades de financiación
- ✓ Inclusión en el catálogo activo de la red
- ✓ Difusión en contenidos y comunicaciones
- ✓ Vinculación con cocineros y restaurantes
- ✓ Participación prioritaria en encuentros y eventos
- ✓ Acompañamiento para ordenar la propuesta y narrativa de origen

*\$150.000 mensuales*



# Membresía *Cocineros y Restaurantes*

Esta membresía impulsa una cocina más consciente, conectando cada decisión de compra con una red saludable y sostenible.

Pensada para cocineros, cocinas y restaurantes que buscan alimentos con identidad y un vínculo más directo con su origen.

## ¿que incluye?

- ✓ Perfil dentro de la red
- ✓ Criterios de compra
- ✓ 1 formación mensual
- ✓ Acceso a contenidos exclusivos
- ✓ Autodiagnóstico del ecosistema
- ✓ Mapa de productos por provincia
- ✓ Calendario de cosechas y estacionalidad
- ✓ Acceso e inclusión en el catálogo de la red
- ✓ Acceso a una red curada de productores y elaboradores
- ✓ Recomendaciones y derivaciones según necesidad
- ✓ Participación en encuentros y experiencias Bioconexión
- ✓ Visibilidad dentro del ecosistema
- ✓ Acompañamiento para fortalecer el relato de origen en la cocina

*\$100.000 mensuales*



# Membresía *Consumidores*

Esta membresía está pensada para quienes quieren vincularse de otra manera con el alimento, conocer mejor lo que consumen y ser parte activa de una comunidad que valora el origen.

Invita a pasar de un consumo aislado a integrar una red que entiende la alimentación como una decisión cultural, ambiental y social.

## ¿que incluye?

- ✓ Prioridad en alimentos.
- ✓ Acceso a catalogo Bioconexión.
- ✓ Información sobre origen y estacionalidad.
- ✓ Beneficios en activaciones puntuales de la red.
- ✓ Recomendación de productores y elaboradores.
- ✓ Invitación a actividades, encuentros y experiencias.
- ✓ Newsletter con novedades y selección de proyectos.



*\$50.000 mensuales*



## *Sé parte!*

Bioconexión invita a construir una relación más saludable, más consciente y más sostenible con el alimento.

Sumarte es elegir una red que reconoce el origen, fortalece vínculos reales y entiende que detrás de cada alimento hay personas, paisajes, saberes y decisiones que importan.

## *Postulate*

Podés obtener más información y postularte a través de nuestros canales de contacto.



[www.bioconexion.org](http://www.bioconexion.org)



[bioconexion](https://www.instagram.com/bioconexion)



[+549388 4593490](https://wa.me/5493884593490)