

INTERCAMBIADOR SANITARIO

S-TFMP-I

Múltiples pasos de haz tubular no extraíble.

LÍNEA SANITARIA

Diseños optimizados para favorecer una buena limpieza CIP (Clean In Place) del canal de producto, garantizando los mejores acabados y la drenabilidad del equipo.

FUNCIONAMIENTO

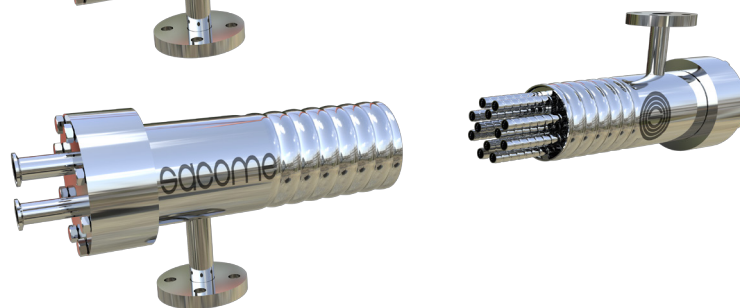
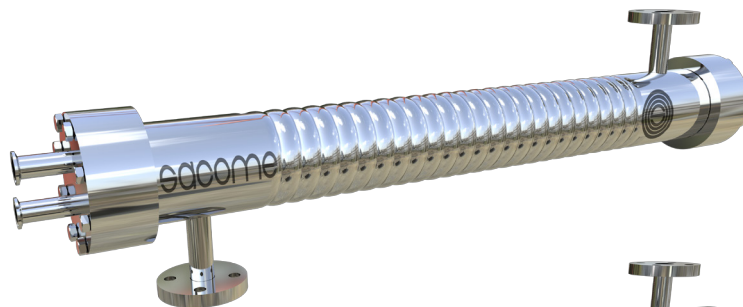
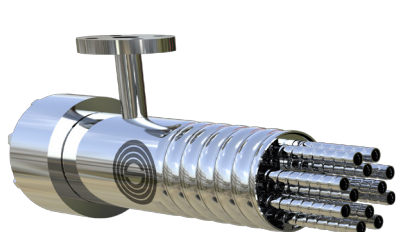
El S-TFMP-I es un intercambiador de calor que consiste en un haz tubular dentro de una carcasa. El producto fluye por los tubos interiores efectuando múltiples pasos mientras que el servicio lo hace por el canal exterior.

VENTAJAS DE LA CORRUGACIÓN

- PERFIL HIGIÉNICO
- DIFERENTES TIPOS DE CORRUGACIÓN
- FLUJO TURBULENTO A MENOR NÚMERO DE REYNOLDS QUE CON TUBO LISO
- MAYORES COEFICIENTES DE TRANSFERENCIA Y MENOR ÁREA DE INTERCAMBIO REQUERIDO
- TRATAMIENTO TÉRMICO HOMOGÉNEO
- MENOR ENSUCIAMIENTO O "FOULING"
- MENORES TIEMPOS DE RESIDENCIA
- TIEMPOS DE PROCESO MÁS LARGOS

VENTAJAS DEL INTERCAMBIADOR DE CALOR TUBULAR

- BAJOS COSTES DE MANTENIMIENTO
- ALTAS PRESIONES DE TRABAJO
- ALTAS TEMPERATURAS DE OPERACIÓN
- PROCESADO DE PRODUCTOS CON PARTÍCULAS O FIBRAS
- FÁCIL INSPECCIÓN Y DESMONTAJE
- GRAN SEGURIDAD EN PROCESOS ASÉPTICOS
- FÁCIL DE AMPLIAR



APLICACIONES

Procesos de calentamiento (pasteurización, esterilización, UHT, etc.) o enfriamiento de productos con baja-media viscosidad. Los productos pueden contener fibras y pequeñas partículas. Este modelo está diseñado para productos lácteos, zumos, margarinas, bebidas, aceites para alimentación y otros que requieran buenos acabados del canal de producto.

Descubre todas las ventajas de los intercambiadores tubulares corrugados en www.sacome.com/intercambiadores-calor-tubo-corrugado

DENOMINACIÓN DEL EQUIPO

S-TFMP-4-I-7-1-85/18-6000-304/316L-H

S

LÍNEA SANITARIA

TFMP

DE MÚLTIPLES PASOS

I

DE HAZ TUBULAR NO EXTRAIBLE

0/1

SIN / CON JUNTA DE EXPANSIÓN

7

NÚMERO DE TUBOS INTERIORES

4

NÚMERO DE PASOS

85

Ø CARCASA (mm)

18

Ø TUBO INTERIOR (mm)

6000

LONGITUD NOMINAL (mm)

304

MATERIAL LADO CARCASA

316L

MATERIAL LADO TUBOS

H/S/P

INDICADOR DE LA CORRUGACIÓN

(HARD / SOFT/ PLAIN)



CONDICIONES DE DISEÑO

ESTÁNDAR

Temperatura de diseño

180 °C

Presión de diseño

10 barg

Para mayores presiones o temperaturas de diseño, así como fluidos peligrosos, los intercambiadores pueden ser calculados mecánicamente de acuerdo a AD 2000 Merkblätt, ASME VIII Div.1, PD 5500, EN13445 o por Análisis de Elementos Finitos y certificados CE por módulos de inspección particulares.

* Incluidos: Certificado de calidad 3.1 y marcado CE según 2014/68/UE.



MEDIDAS

ESTÁNDAR

Carcasa

52 mm – 204 mm

Tubos interiores

≥ 16 mm

Longitud

1-1.5-2-3-6 m

* Otras dimensiones disponibles bajo pedido.



MATERIALES

Carcasa y tubos

Acero inoxidable 304 o 316L

* Otros materiales disponibles bajo consulta (2205, 2507, 254 SMO entre otros).



CONEXIONES

DISPONIBLES

Clamp - Brida - Racor

* Otras conexiones disponibles bajo consulta.



ACABADO

Exterior

Pulido exterior

Lado producto

Canal de producto pensado para favorecer la limpieza CIP (Clean In Place).



OPCIONES

AISLAMIENTO

Lana de vidrio con recubrimiento de chapa en acero inoxidable 304.

INTERCONEXIONES

En caso de que el equipo contenga varias unidades en serie SACOME puede proporcionar las interconexiones para el canal de producto y el canal de servicio.

BASTIDOR

Acero inoxidable 304. El tipo y forma del bastidor se seleccionará para ajustarse a las necesidades de cada proyecto. Si es requerido los equipos pueden ir inclinados para un mejor drenaje