

Luminaria Solar “inteligente”



Orión



IP65

200lm/W

10W / 20W / 30W / 40W / 50W / 60W

LEDGreen 

Por qué “inteligente”

Siendo una luminaria solar de nueva generación para alumbrado público, **Orion** es el dispositivo de iluminación más avanzado en el mercado mundial. Se le puede programar, tanto su horario de funcionamiento como la potencia de salida y la atenuación de la luz según la actividad en el área. Utiliza Chips LED de 200lm/W de eficiencia, muy superior a cualquier luminaria de las más modernas redes instaladas.



A la ya conocida función de los sensores de encender y apagar las luminarias, se suma ahora la posibilidad de configurar también la intensidad de la luz. La lámpara puede estar en estado latente al 20-30% de potencia y encenderse al 100% cuando el sensor registra movimiento en la cercanía. Esto agrega más ahorro a los beneficios de la energía solar.

Tecnología “todo en uno”

Orion, es una luminaria autosuficiente: genera su propia energía y la acumula en una batería de Litio para usarla durante la noche. Es un sistema “todo en uno” porque incluye el chip LED, panel fotovoltaico, batería, controlador solar y sensores. No requiere de costosas instalaciones de cableado, es una solución ideal para áreas remotas donde hay red eléctrica.



Súper alta eficiencia

Aprovecha al máximo la energía del sol gracias al sistema de direccionamiento que le permite orientar al panel solar hacia el ángulo más conveniente.



Orion es resultado de un avanzado diseño industrial que ha logrado fusionar alta funcionalidad con elegancia en las formas, para facilitar su adopción por igual en proyectos rurales, suburbanos y hasta en las ciudades. Estas son las principales características.

Eficiencia	Súper alta eficiencia del sistema de hasta 200 lm/w.
Opciones de poder	10W, 20W, 30W, 40W, 50W, 60W, hasta 12000lm/W
Panel solar	Monocristalino de alto rendimiento, con una tasa de conversión del 21%, un 30% más en comparación con el panel solar tradicional
Batería	Batería LiFePO4 de larga vida, carga entre 3 y 9 horas según el modelo y puede funcionar hasta 3 días sin sol (5-7 días disponible a pedido). Resistente a altas temperaturas, gran descarga de corriente, más de 2000 ciclos de vida.
Controlador	El controlador tiene un sensor PIR incorporado y una función de atenuación del temporizador. La detección de movimiento mediante sensor permite configurar el horario de iluminación de acuerdo con preferencias específicas durante la noche.
Carga MPPT	Control de carga MPPT disponible para el sistema de batería de plomo-ácido (provee una carga más eficiente incluso con poca luz solar). También hay disponible una variedad de módulos inteligentes (Zigbee, LoRa/4G, etc.)
Robustez	Soporta condiciones climáticas extremas, con protección IP65 waterproof
Tipo de iluminación	Tipo II
Materiales	Carcasa de aluminio anodizado de aviación, ópticas de policarbonato.
Instalación	Variedad de accesorios para montaje a poste, entrada lateral y sobre pared con abrazadera plana. Opciones para diferentes diámetros de postes. Ángulo de iluminación ajustable.

Especificaciones técnicas

Luminaria AIO 10/20/30W — PWM

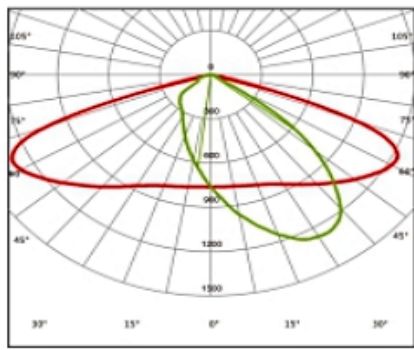
Información eléctrica			
MODELO	AIO-10	AIO-20	AIO-30
Poder	10W	20W	30W
Batería LiFePO4	76.8Wh-6Ah	153.6Wh-12Ah	230.4Wh-18Ah
Panel solar	Monocristalino		
Panel solar wattage	30W		
Tiempo de carga	3Hs	6Hs	9Hs
Tiempo de operación	Normal modo con 100% de brillo, 8Hs - Modo inteligente, 3-4Hs		
Controlador solar de carga	PWM		
Modo de trabajo	Referido a control inteligente		
Tipo de control	Atenuación del temporizador/sensor PI		
Optometría			
Fuente LED	Chip LED 2835		
Luminosidad (flux)	2000lm	4000lm	6000lm
Eficacia (4000K - Ra70)	200lm/W		
Color temperatura	4000K (3000K, 5000K, opcional)		
Indice CRI	>Ra70 (>Ra80 opcional)		
Angulo de iluminación	R10801,R10803, R10805		
Dimensiones y montaje			
Dimensiones de la lámpara	807x301x148 mm		
Peso neto	5.0 ± 0.3kg	5.0 ± 0.3kg	5.0 ± 0.3kg
Empaque	750x370x195 mm		
Peso neto	7.2 ± 0.3kg	7.9 ± 0.3kg	8.5 ± 0.3kg
Accesorio de instalación	Montaje en poste / Montaje de entrada lateral Montaje en abrazadera de poste / Montaje en pared		
Materiales	Aluminio anodizado Lente óptica de policarbonato		
Cobertura	Pintura en polvo horneada a alta temperatura		
Color de la lámpara	Gris		
EPA	2.56ft ² / 0.23m ²		
Protección IP	IP65 waterproof		
Vida útil y garantía			
Temperatura de trabajo	0°C to + 50°C		
Vida del LED @25°C	L90 - 31,000Hs		
	L80 - 65,000Hs		
	L70 - 100,000Hs		
Garantía de fábrica	5 años		

Especificaciones técnicas

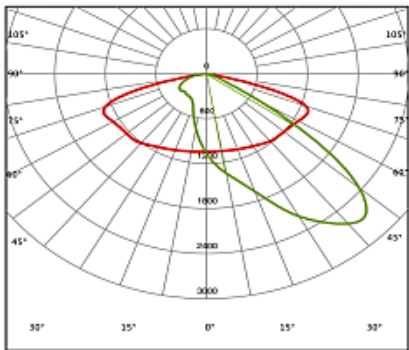
Luminaria AIO 40/50/60W — MPPT

Información eléctrica			
MODELO	AIO-40	AIO-50	AIO-60
Poder	40W	50W	60W
Batería LiFePO4	307.2Wh-24Ah	384Wh-30Ah	460.8Wh-36Ah
Panel solar	Monocristalino		
Panel solar wattage	60W		
Tiempo de carga	6Hs	7Hs	9Hs
Tiempo de operación	Normal modo con 100% de brillo, 8Hs - Modo inteligente, 3-4Hs		
Controlador solar de carga	MPPT		
Modo de trabajo	Referido a control inteligente		
Tipo de control	Atenuación del temporizador/sensor PI		
Optometría			
Fuente LED	Chip LED SMD2835		
Luminosidad (flux)	8000lm	10000lm	12000lm
Eficacia (4000K - Ra70)	200lm/W		
Color temperatura	4000K (3000k, 5000K, opcionales)		
Índice CRI	Ra70 (Ra80 opcional)		
Angulo de iluminación	R10801,R10803, R10805		
Dimensiones y montaje			
Dimensiones de la lámpara	807x301x148 mm		
Peso neto	5.0 ± 0.3kg	5.0 ± 0.3kg	5.0 ± 0.3kg
Empaque	750x370x195 mm		
Peso neto	7.2 ± 0.3kg	7.9 ± 0.3kg	8.5 ± 0.3kg
Accesorio de instalación	Montaje en poste / Montaje de entrada lateral Montaje en abrazadera de poste / Montaje en pared		
Materiales	Aluminio anodizado Lente óptica de policarbonato		
Cobertura	Pintura en polvo horneada a alta temperatura		
Color de la lámpara	Gris		
EPA	2.56ft2 / 0.23m2		
Protección IP	IP65 waterproof		
Vida útil y garantía			
Temperatura de trabajo	0°C to + 50°C		
Vida del LED @25°C	L90 - 31,000Hs		
	L80 - 65,000Hs		
	L70 - 100,000Hs		
Garantía de fábrica	5 años		

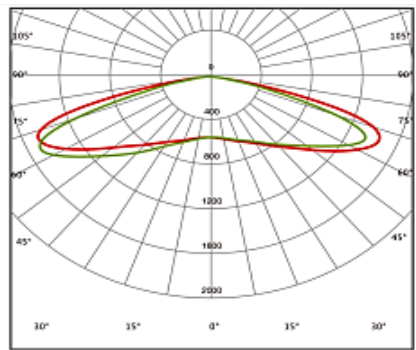
Optometría



R10801

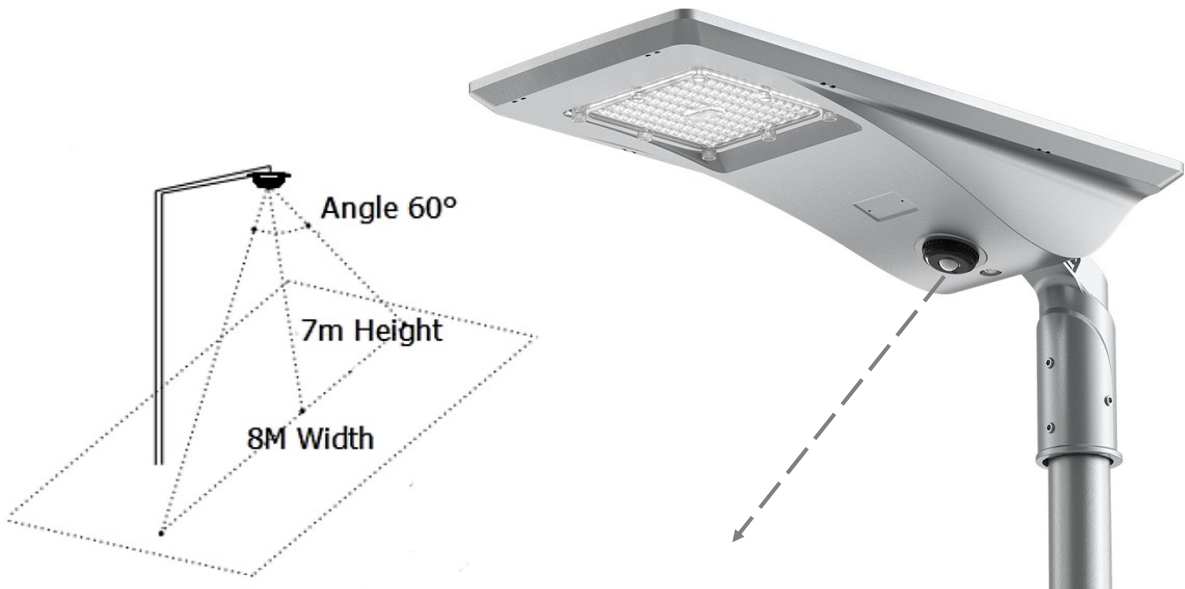


R10803



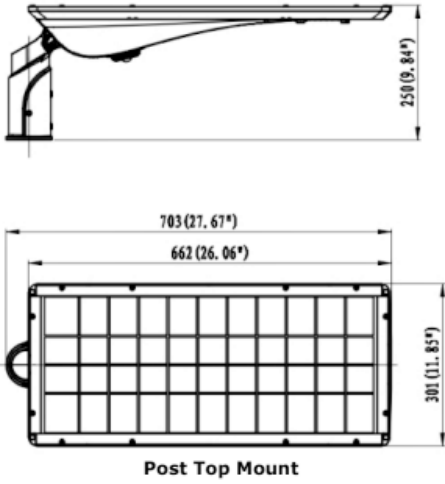
R10805

Sensor de movimiento

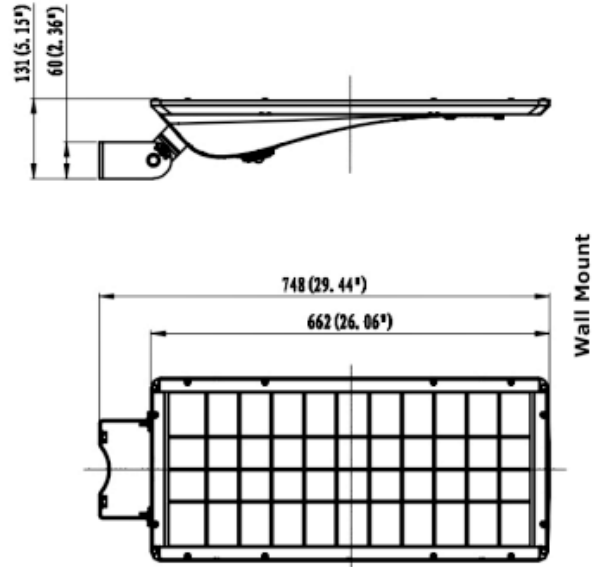


Dimensiones

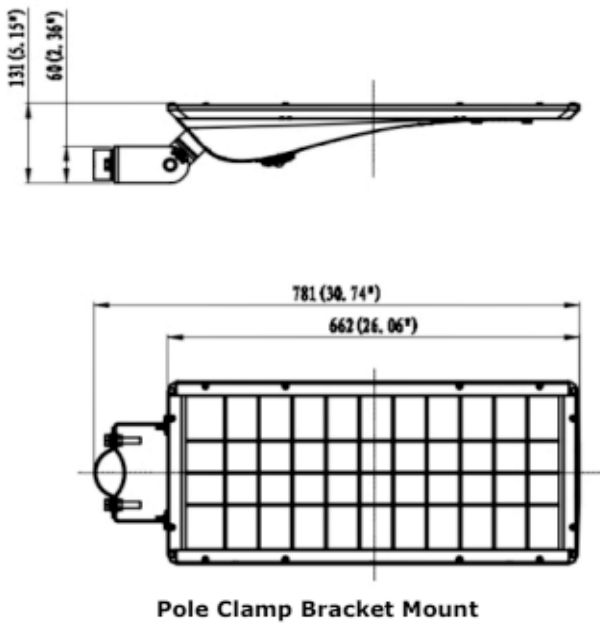
Unidad: mm



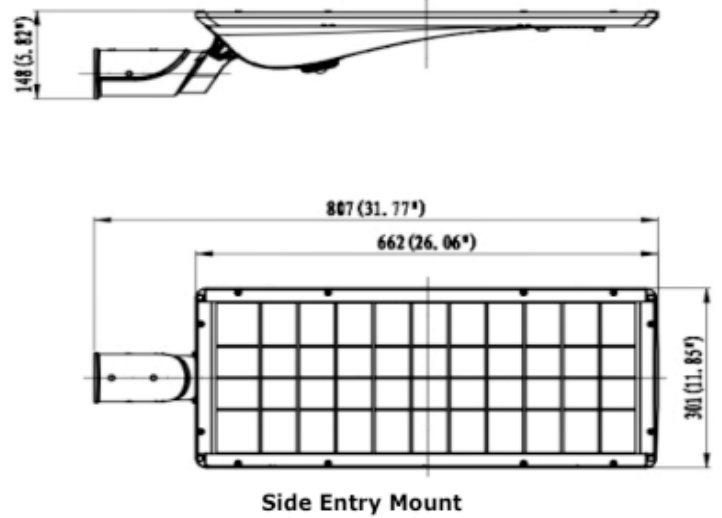
Post Top Mount



Wall Mount



Pole Clamp Bracket Mount



Side Entry Mount

Tipos de montaje / Accesorios



Montaje de entrada lateral



Montaje al tope de poste



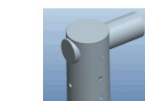
Montaje c/abrazadera de poste



Montaje sobre pared

Accesorios y dispositivos

Variedad de accesorios de instalación, ópticas LED y dispositivos de control, están disponibles en catálogo por separado.



Entrega y envíos

BCI Energy realiza los trámites de exportación y envía las cargas directamente de fábrica hacia el puerto de destino. Las mercaderías son sometidas a un doble control de calidad, en planta y a salida de fábrica y son transportadas con seguro en tránsito incluido.



¡Solicite una cotización hoy mismo!

LED Green division of BCI Energy International, Inc.



**LED Green división of
BCI Energy International, Inc.**

Miami, Florida, EE. UU.

Tel. +1 (954) 801-2609

Email: info@bcienergy.com

Website: www.bcienergy.com