



# Camino de Santiago Etapa Ponferrada-Sarria

**Del 30 de marzo al 5 de abril**  
**Semana Santa 2026**

7 días / 6 noches

Por  
**450€**  
Habitación y  
desayuno

**Peregrinación en 5 etapas (90 km):**

Ponferrada - Villafranca del Bierzo - Las Herrerías  
O Cebreiro - Triacastela - Sarria

- Alojamiento en hoteles/pensiones • Transporte de equipaje
- Guía acompañante en toda la ruta







La ruta del Camino Francés, de Ponferrada a Sarria, comienza en la bonita ciudad de Ponferrada, con su imponente castillo de los Templarios y termina en la ciudad de Sarria, en Galicia, el punto de inicio más popular del Camino de Santiago.

Una vez abandonemos Ponferrada nos dirigiremos a Villafranca del Bierzo, una pequeña y preciosa ciudad de montaña rodeado de un paraje idílico. A continuación, realizaremos un exigente ascenso que nos llevara a las montañas de O Cebreiro.

O Cebreiro es un bonito pueblo de montaña que cuenta con una gran belleza natural. Una vez pasemos por O Cebreiro proseguiremos nuestro Camino de Santiago a lo largo de la Galicia rural atravesando pistas forestales hasta llegar a Sarria. Podemos coger una ruta alternativa para llegar a Sarria y de esta forma poder visitar el impresionante Monasterio de Samos. ¡Disfruta del Camino de Santiago desde Ponferrada!



### Lunes 30 - Barcelona - Ponferrada (León).

Salida a las 09:05 h en tren ALVIA desde Barcelona-Sants destino Ponferrada (León).

Llegada a Ponferrada sobre las 18:35 h.

Una vez lleguemos a la ciudad de Ponferrada, tendremos la oportunidad de visitar su bonito casco antiguo, visitar el Castillo de los Templarios y deleitarnos de la gastronomía local que ofrecen las montañas locales como son el botillo y algunas de las mejores carnes de España.

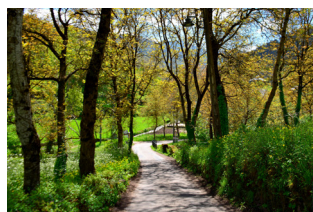
Ponferrada se encuentra en la comarca del Bierzo, de la cual es capital.



### Martes 31 - 1ª etapa: Ponferrada - Villafranca del Bierzo (22 kilómetros).

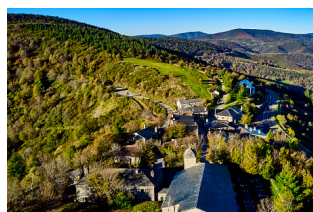
Tras un merecido descanso en Ponferrada, nos dirigimos hacia la comarca del Bierzo conocida por sus excelentes condiciones para el cultivo de la uva. Etapa cómoda a través de fabulosas viñas y de bonitas y tranquilas localidades. Sin desniveles significativos, avanzamos por buenas pistas de asfalto y de tierra.

Los 22 kilómetros de esta etapa dan para mucho, así que prepárate para ponerte a prueba porque hay mucho por visitar en Villafranca del Bierzo.



### Miércoles 1 - 2ª etapa: Villafranca del Bierzo - Las Herrerías (19 kilómetros).

El río Valcarce primero y las redondeadas montañas después, nos irán brindando sus magníficos paisajes. Villafranca del Bierzo es uno de los escasos municipios de la provincia de León en los que se habla gallego, ya que no hace mucho tiempo esta localidad pertenecía a Galicia, por lo que en la actualidad sigue latente la cultura gallega. Cabe hacer una mención especial de la iglesia parroquial de Villafranca, puesto que los peregrinos que no consigan llegar a Santiago, pueden obtener la indulgencia o el perdón de sus pecados en la misma.



### Jueves 2 - 3ª etapa: Las Herrerías - O Cebreiro - Piedrafita (10 kilómetros + 4 opcionales).

El Camino entra en la maravillosa y mágica Galicia por la puerta grande. O Cebreiro es uno de los sitios que se quedan grabados a fuego en la memoria del peregrino. La ascensión a unos 1.300 metros, siempre y cuando se realice sin agobios, no es complicada, por eso hemos dejado esta etapa en tan solo 10 kilómetros. Para compensarlo, te espera el pintoresco pueblo de O Cebreiro, una aldea originaria de la época prehistórica situada entre las sierras de O Courel y Os Ancares. Una vez lleguemos a O Cebreiro, tenemos que bajar a Piedrafita (4 km).



### Viernes 3 - 4ª etapa: O Cebreiro - Triacastela (21 kilómetros).

La mañana comienza con unas vistas espectaculares desde O Cebreiro y ese misterioso aire que le confiere la niebla que lo envuelve. A lo largo de toda la jornada iremos alternando bellas panorámicas de las sierras de Os Ancares y O Courel y, ya en la bajada, del monte Oribio, en un itinerario zigzagueante que permitirá atravesar bellos enclaves rurales, rincones sorprendentes y admirar un castaño centenario. La senda discurre casi toda en bajada, exceptuando la subida al alto do Poio, donde se alcanza el punto más alto del Camino Francés en su paso por Galicia (1.200 metros).



### Sábado 4 - 5ª etapa: Triacastela - Sarria (17 kilómetros).

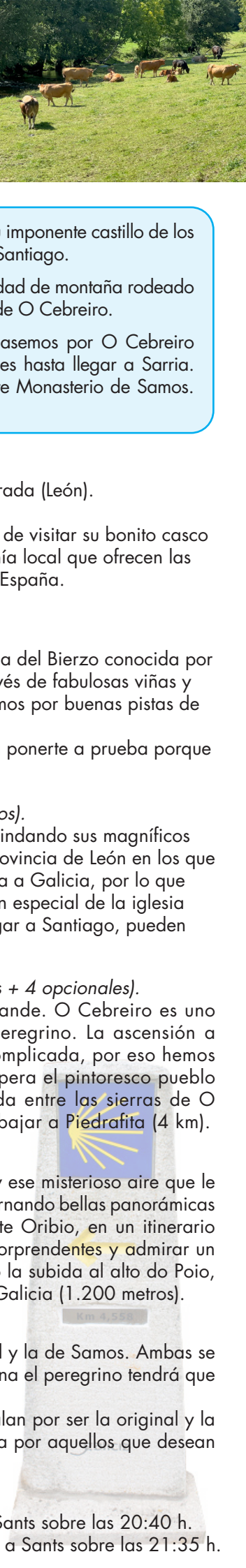
Esta etapa se caracteriza por la presencia de dos variantes, la de San Xil y la de Samos. Ambas se reencuentran al final de la jornada, pero desde primera hora de la mañana el peregrino tendrá que hacer frente a la decisión.

La variante de San Xil es la preferida de los peregrinos y muchos la señalan por ser la original y la más corta. La variante de Samos ocupa un papel secundario y es elegida por aquellos que desean visitar su monasterio.

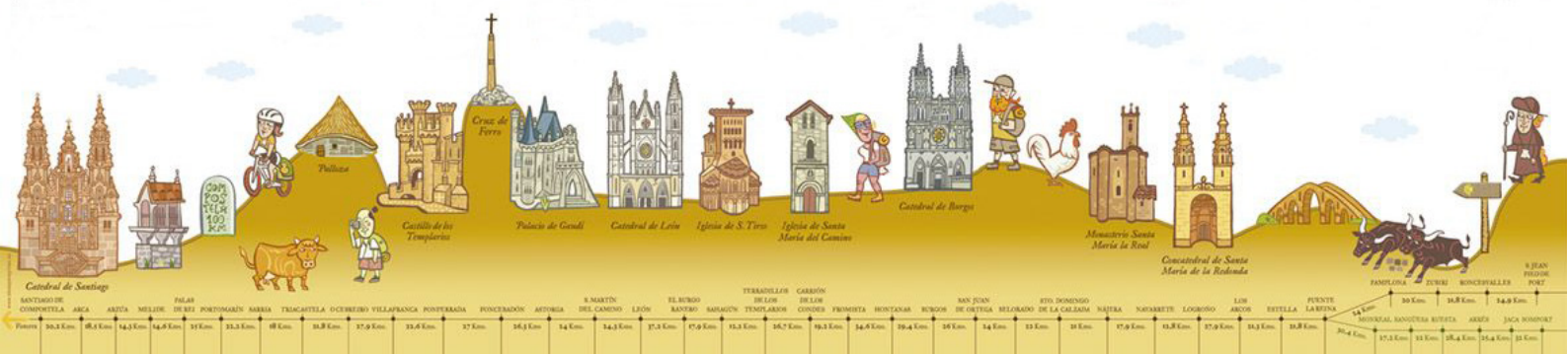
### Domingo 5 - Sarria (Lugo) - Barcelona (dos opciones):

A) Salida sobre las 11:20 h en tren (ALVIA) vía Madrid con destino Barcelona-Sants (AVE). Llegada a Sants sobre las 20:40 h.

B) Salida sobre las 09:17 en tren (ALVIA) vía Monforte de Lemos con destino Barcelona Sants. Llegada a Sants sobre las 21:35 h.







## Hospedaje durante el camino

El hospedaje es en hoteles en habitación doble o individual con baño en el interior. Estos alojamientos son con los que tenemos reserva, pero pueden estar sujetos a algún cambio por disponibilidad.

**Onferrada** - Hotel Aroi Bierzo Plaza\*\*\*

<https://www.aroihoteles.com/hotel-aroi-bierzo-plaza/>

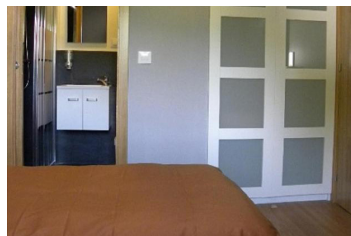


**Villafranca del Bierzo** - Hostal Tres campanas\*\*

<https://www.hostaltrescampanas.com/index.php>

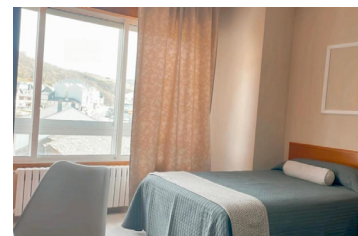


**Las Herrerías** - Casa Do Ferreiro



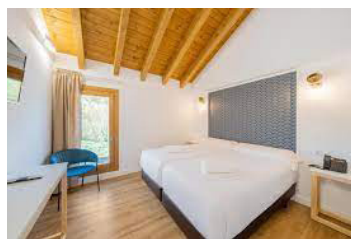
**Piedrafita de O Cebreiro** - Casa Pazos\*\*

<https://www.casapazos.com/>



**Triacastela** - Iberik hotel\*\*

[www.iberikhoteles.com/hoteles/iberik-triacastela-hotel](http://www.iberikhoteles.com/hoteles/iberik-triacastela-hotel)



**Sarria** - Hotel Roma\*\*

[www.hotelroma1930.es](http://www.hotelroma1930.es)



## Consejos prácticos y botiquín

Se recomienda llevar a mano un pequeño botiquín compuesto de analgésicos (aspirina o paracetamol), tiritas, antiséptico dermatológico (Betadine, mercromina), gasas, hilo, aguja, esparadrapo, tijeras, algo de antiinflamatorio y protector solar.

Sin embargo, si en algún momento hace falta alguno de estos productos, se pueden adquirir en una de las múltiples farmacias con las que nos encontraremos a lo largo del Camino de Santiago.

También es aconsejable llevar calcetines sin costuras y untarse los pies bien con baselina al salir a andar y durante el camino.

Una mochila pequeña para realizar las etapas, ya que el equipaje nos lo llevarán en vehículo. Gorra/visera para el sol. Recomendable dos palos.



## Traslados desde Barcelona

### Lunes 30 marzo - Barcelona-Ponferrada (León)

09:05 h Salida de Barcelona estación de Sants con RENFE ALVIA.

18:35 h Llegada a Ponferrada.

### Domingo 5 abril - Sarria (Lugo)-Barcelona

11:00 h Salida de Sarria con RENFE ALVIA hasta Madrid.

17:30 h Salida de Madrid con AVE con llegada a Barcelona Sants a las 20:45 h aproximadamente.

**NOTA:** Este programa está editado el 6 de septiembre del 2026, por lo que los horarios pueden tener una variación el día de la emisión de los billetes. A día de hoy son orientativos.

## Precio del circuito

**450 euros por persona en habitación doble - Suplemento habitación individual: 160 euros.**

### El precio incluye:

- 6 noches en hoteles / pensiones en habitación doble con desayuno incluido.
- Credencial del peregrino
- Traslado de equipajes: 1 bulto por persona durante las 5 etapas.
  - El traslado de equipaje será entre las 8:00 - 9:00 h por lo que deberá estar listo en la recepción del hotel a las 8:00 h.
  - El equipaje deberá llevar el nombre y apellidos de la persona indicada en la reserva.
  - El peso de la maleta no deberá sobrepasar los 15 kg.
- Traslado en taxi desde el hotel de Piedrafita hasta O Cebreiro para seguir el camino hacia Triacastela.

### El precio no incluye:

- Traslados desde Barcelona-Ponferrada / Sarria-Barcelona.
- Seguro de cancelación del viaje ni de ningún transporte desde la ciudad de origen/destino.



## Extensión a Santiago de Compostela

Existe la posibilidad de viajar el día 5 de abril hacia Santiago de Compostela para pasar una noche. Si están interesados, pónganse en contacto con el organizador para la reserva.

## Condiciones y formas de pago

**Para la confirmación de reserva** los pagos deberán realizarse en los siguientes plazos con respecto a la fecha del inicio del viaje:

- Para confirmar la reserva: **180 euros.**
- 15 días antes: importe restante (15 marzo).

El pago se realizará directamente al organizador del viaje. Una vez recibido el pago total se procederá a la emisión de la documentación del viaje.

### Notificación de la cancelación o modificación de la reserva

Una vez recibida la petición nuestros agentes iniciarán el proceso de anulación de los servicios de viaje contratados.

## Información y contacto

Contactar directamente con el responsable de la organización del grupo:

Carles Plans - Teléfono: 616 07 50 90 - Correo: carlesplans@gmail.com