



Por  
**460€**  
Habitación  
doble

# Camino de Santiago Etapa Roncesvalles a Logroño

**Del 22 al 29 de agosto**

8 días / 7 noches

**Las primeras 6 etapas del Camino Francés (135 km):**  
Roncesvalles - Zubiri - Pamplona - Puente de la reina  
Estella - Los Arcos - Logroño

- Alojamiento en hoteles/pensiones
- Transporte de equipaje
- Guía acompañante en toda la ruta desde Barcelona





## El Camino de Santiago: de Roncesvalles a Logroño

El tramo del Camino Francés que une Roncesvalles con Logroño es una de las experiencias más completas y fascinantes para el peregrino. A lo largo de estas jornadas, dejarás atrás la majestuosidad de los Pirineos para adentrarte en la vibrante geografía de Navarra y La Rioja, combinando historia viva con paisajes cambiantes.

Esta ruta te permitirá atravesar puentes medievales llenos de leyenda y ciudades emblemáticas como Pamplona, famosa por su energía y su rica cultura del pincho. Caminarás entre verdes pastos y hayedos que, poco a poco, darán paso a los infinitos campos de cereales y a los primeros viñedos que anuncian la llegada a tierras riojanas. Es una sección ideal para sumergirse en la tradición hospitalaria y disfrutar de una gastronomía excepcional. El viaje culmina en Logroño, donde podrás celebrar el camino recorrido paseando por la mítica calle Laurel.

### Sábado 22 - Barcelona - Roncesvalles.

Salida a las 09:05 h en tren ALVIA desde Barcelona-Sants. Tras el trasbordo en Pamplona y la llegada a Roncesvalles sobre las 17:10 h, nos acomodaremos en el alojamiento. Tendremos la oportunidad de sumergirnos en la espiritualidad del lugar visitando el conjunto monumental de la Real Colegiata de Santa María, la pequeña iglesia de Santiago y el Silo de Carlomagno. Será el momento perfecto para sellar nuestra credencial y asistir a la Misa del Peregrino, disfrutando del ambiente de paz rodeados de bosques pirenaicos antes de comenzar nuestra primera etapa.

### Domingo 23 - 1ª etapa: Roncesvalles a Zubiri 21,4 kilómetros.

Comienza tu aventura descendiendo desde la mística Roncesvalles hacia el corazón del valle de Erro. Esta etapa te sumerge en un escenario de cuento, atravesando densos bosques de hayas y robles que parecen detenidos en el tiempo. El aire puro de los Pirineos te acompañará mientras superas los altos de Mezkiritz y Erro, donde las vistas panorámicas son simplemente inolvidables. Finalmente, cruzarás el emblemático Puente de la Rabia para entrar en Zubiri, un final de etapa perfecto para descansar junto a las mansas aguas del río Arga.

### Lunes 24 - 2ª etapa: Zubiri a Pamplona 20,4 kilómetros.

Esta jornada te invita a seguir el curso del río Arga a través de un sendero sombreado y revitalizante. Es una etapa cómoda y de transición donde la naturaleza navarra se fusiona con pequeñas aldeas llenas de encanto local. El punto culminante es la llegada a Pamplona: entrarás a la ciudad por el histórico Puente de la Magdalena y sus imponentes murallas. Disfruta de una tarde vibrante recorriendo su casco antiguo, degustando sus famosos pinchos y reviviendo la historia de una de las ciudades más emblemáticas del Camino.

### Martes 25 - 3ª etapa: Pamplona a Puente de la Reina 23,4 kilómetros.

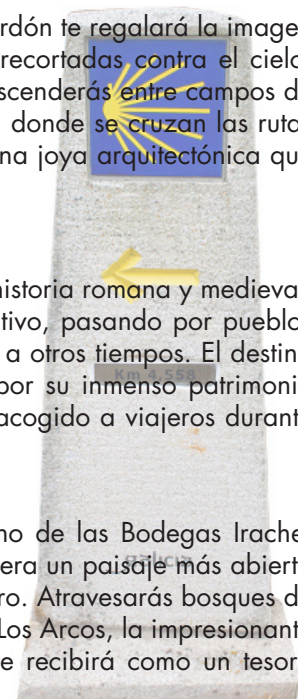
Prepárate para una de las etapas más icónicas. El ascenso al Alto del Perdón te regalará la imagen más fotografiada del Camino: las siluetas de hierro de los peregrinos recortadas contra el cielo. Tras disfrutar de las impresionantes vistas de la cuenca de Pamplona, descenderás entre campos de cereal y olivos hasta llegar a Puente de la Reina. En esta villa medieval, donde se cruzan las rutas jacobeanas, te espera su majestuoso puente románico sobre el río Arga, una joya arquitectónica que te dejará sin aliento.

### Miércoles 26 - 4ª etapa: Puente de la Reina a Estella 21,6 kilómetros.

Caminarás por una ruta de belleza clásica, marcada por el rastro de la historia romana y medieval. Esta etapa te lleva por senderos rodeados de viñedos y campos de cultivo, pasando por pueblos con tanto encanto como Cirauqui, cuya calzada romana te transportará a otros tiempos. El destino final es Estella, conocida como "la Toledo del Norte". Déjate seducir por su inmenso patrimonio monumental, sus iglesias románicas y un ambiente hospitalario que ha acogido a viajeros durante siglos en la ribera del río Ega.

### Jueves 27 - 5ª etapa: Estella a Los Arcos 21,3 kilómetros.

La jornada comienza con una parada obligatoria en la Fuente del Vino de las Bodegas Irache, donde podrás brindar por tu salud antes de continuar. Por delante te espera un paisaje más abierto y despejado, ideal para la introspección y el disfrute del horizonte navarro. Atravesarás bosques de encinas y campos de labor en un terreno llano y agradecido. Al llegar a Los Arcos, la impresionante Iglesia de Santa María, con su retablo barroco y su claustro gótico, te recibirá como un tesoro inesperado en medio del camino.





### **Viernes 28 - 6ª etapa: Los Arcos a Logroño 27 kilómetros\*.**

En esta última etapa del tramo, el paisaje se transforma para dar la bienvenida a La Rioja. Cruzarás Viana, una joya histórica situada en un altozano desde donde divisarás tu objetivo. Tras dejar atrás Navarra, los viñedos se vuelven los protagonistas absolutos del camino. La entrada a Logroño por el Puente de Piedra marca un hito en tu viaje. Celebra tu llegada en la famosa calle Laurel, disfrutando de la excelente gastronomía riojana y brindando con un buen vino por la increíble experiencia vivida.

\* Si no es posible hacer la etapa completa de 27 km hay la posibilidad de hacer algunos kilómetros en autobús.



### **Sábado 29 - Logroño - Barcelona.**

Después del desayuno incluido regreso hacia Barcelona\*\*. O bien te animo a no marcharte tan pronto y regalarte un día extra para descubrir los tesoros de esta ciudad con calma. Pasear por el paseo del Espolón, visitar la Concatedral de Santa María de la Redonda o perderte por su casco antiguo son placeres que merecen tiempo. Aprovecha esta jornada de descanso para empaparte de la hospitalidad riojana y recargar energías antes de continuar. ¡Logroño tiene una magia especial que solo se siente cuando decides detener el reloj!

## Traslados desde Barcelona

### **Sábado 22 agosto - Barcelona-Pamplona-Roncesvalles**

09:05 h Salida de Barcelona estación de Sants con RENFE ALVIA.

13:05 h Llegada a Pamplona.

16:00 h Salida en bus (Autorcares Artieda, 5,45 euros aprox.) hacia Roncesvalles y llegada a las 17:10 h.

### **\*\* Sábado 29 agosto Logroño-Barcelona**

Al haber varias combinaciones a Barcelona cada uno puede escoger la que más desea. También existe la posibilidad de volver en ALVIA directo desde Logroño a Barcelona. Consultar página de RENFE.

**NOTA:** Este programa está editado el 5 de mayo, por lo que los horarios pueden tener una variación el día de la emisión de los billetes. A día de hoy son orientativos.

## Precio del circuito

**460 euros por persona en habitación doble - Suplemento habitación individual: 210 euros.**

### **El precio incluye:**

- 7 noches en hoteles / pensiones en habitación doble sin desayuno, únicamente en Logroño está incluido.
- Traslado de equipajes: 1 bulto por persona durante las 6 etapas.
  - El traslado de equipaje será entre las 8:00 - 9:00 h por lo que deberá estar listo en la recepción del hotel a las 8:00 h.
  - El equipaje deberá llevar el nombre y apellidos de la persona indicada en la reserva.
  - El peso de la maleta no deberá sobrepasar los 15 kg.

### **El precio no incluye:**

- Traslados desde Barcelona-Roncesvalles / Logroño-Barcelona.
- Seguro de cancelación del viaje ni de ningún transporte desde la ciudad de origen/destino.

## Condiciones y formas de pago

**Para la confirmación de reserva** los pagos deberán realizarse en los siguientes plazos con respecto a la fecha del inicio del viaje:

- Para confirmar la reserva: **150 euros.**
- 15 días antes: importe restante (7 agosto).

El pago se realizará directamente al organizador del viaje a través de transferencia bancaria o bizum. Una vez recibido el pago total se procederá a la emisión de la documentación del viaje.

## Información y contacto

Contactar directamente con el responsable de la organización del grupo:

Carles Plans - Teléfono: 616 07 50 90 - Correo: carlesplans@gmail.com

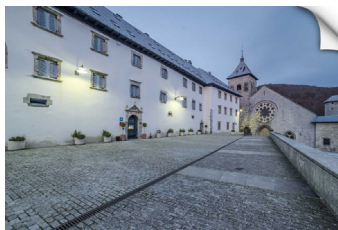


# Hospedaje durante el camino

Estos alojamientos son con los que tenemos reserva, pero pueden estar sujetos a algún cambio por disponibilidad.

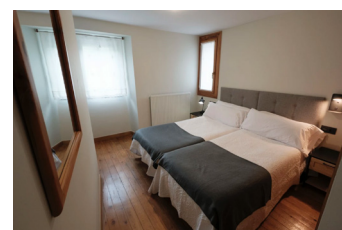
**Roncesvalles** - Hotel Colegiata Roncesvalles

<https://hotelroncesvalles.roncesvalles.es>



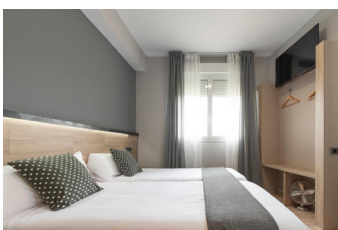
**Zubiri** - Hostería de Zubiri

[www.hosteriadezubiri.com/es](http://www.hosteriadezubiri.com/es)



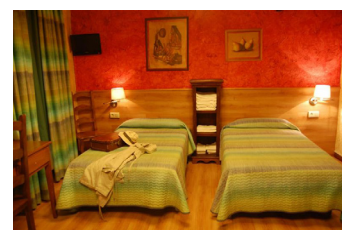
**Pamplona** - Hotel Alda Pamplona

[www.aldahotels.es/hoteles/navarra/pamplona/pamplona/hotel-alda-centro-pamplona](http://www.aldahotels.es/hoteles/navarra/pamplona/pamplona/hotel-alda-centro-pamplona)



**Puente de la reina** - Hostal Bidean

[www.bidean.com/](http://www.bidean.com/)



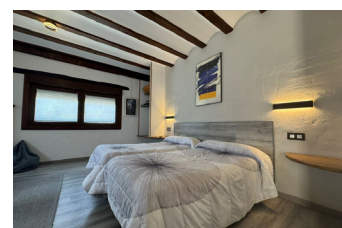
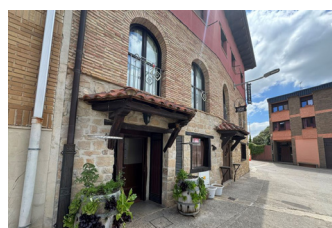
**Estella** - Hosteria de Curtidores

[www.lahosteriadelcamino.com/](http://www.lahosteriadelcamino.com/)



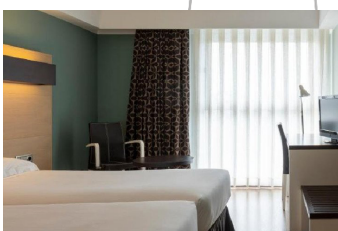
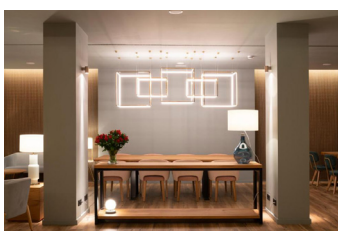
**Los Arcos** - Hostal Suetxe

[www.hostalsuetxe.es/](http://www.hostalsuetxe.es/)



**Logroño** - Hotel Ciudad de Logroño

[www.ciudadlogrono.com/](http://www.ciudadlogrono.com/)



Desayuno incluido

