

# L'ANCRAGE

COOPÉRATIVE DE PROPRIÉTAIRES

4 1/2

## UNITÉS

1501, 1601, 1701, 1801, 1901  
2001, 2101, 2201, 2301

## SUPERFICIES

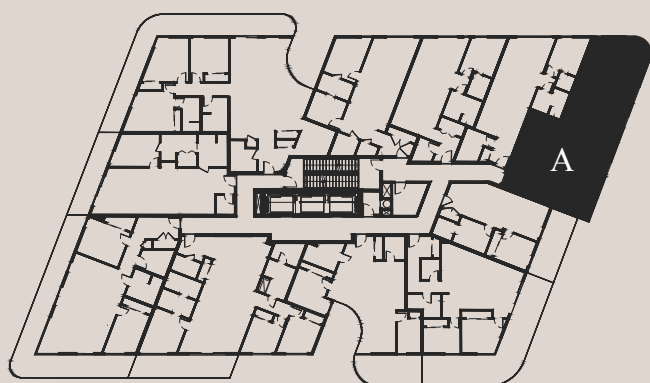
CONDOMINIUM

1159 pi<sup>2</sup>

## BALCON

N/A

1	ENTRÉE	5' 9" x 12' 9"
2	CUISINE	16' 9" x 11' 0"
3	SALLE À MANGER	16' 9" x 6' 4"
4	SALON + SÉJOUR	16' 9" x 8' 4"
5	SALLE DE BAIN	8' 10" x 8' 9"
6	BUANDERIE	8' 10" x 5' 2"
7	CHAMBRE 1	10' 7" x 12' 11"
8	CHAMBRE 2	10' 7" x 9' 10"



LES DIMENSIONS, SUPERFICIES, CARACTÉRISTIQUES, DÉTAILS ET MATÉRIAUX DES AIRES ET DES PIÈCES SONT APPROXIMATIFS. ILS SONT SUJETS À DES MODIFICATIONS SANS PRÉAVIS, AFIN DE RESPECTER LES CONDITIONS APPLICABLES À L'ÉDIFICE, AU SITE ET/OU AUX EXIGENCES MUNICIPALES, STRUCTURALES, ARCHITECTURALES AINSI QUE CELLES DU VENDEUR. LA SUPERFICIE ET L'EMPLACEMENT DES TERRASSES PEUVENT VARIER D'UN ÉTAGE À L'AUTRE. LE MOBILIER INDICÉ DANS LES PLANS DE VENTE EST À TITRE INDICATIF SEULEMENT. L'ILLUSTRATION EST UN CONCEPT QUI PEUT ÊTRE SUJET À ERREURS/OMISSIONS.

COOPPROPRIOANCRAGE.COM



citē  
l'évis

FCOP  
FONDS COOP  
ACCÈS PROPRIO

IMAGE À TITRE INDICATIF SEULEMENT. CRÉDIT PHOTO : CARGOarchitecture

# L'ANCRAGE

COOPÉRATIVE DE PROPRIÉTAIRES

3 1/2

## UNITÉS

1502, 1602, 1702, 1802, 1902  
2002, 2102, 2202, 2302

## SUPERFICIES

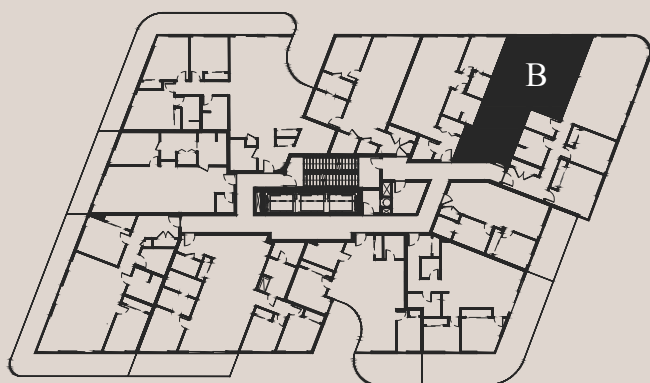
CONDOMINIUM

755 pi<sup>2</sup>

## BALCON

N/A

1	ENTRÉE	5' 6" x 6' 11"
2	CUISINE	12' 4" x 12' 3"
3	SALLE À MANGER	12' 4" x 9' 6"
4	SALON + SÉJOUR	12' 4" x 10' 10"
5	SALLE DE BAIN	8' 11" x 6' 1"
6	BUANDERIE	6' 1" x 8' 0"
7	CHAMBRE GARDE-ROBE "WALK-IN"	8' 11" x 11' 6" 5' 0" x 4' 6"



LES DIMENSIONS, SUPERFICIES, CARACTÉRISTIQUES, DÉTAILS ET MATÉRIAUX DES AIRES ET DES PIÈCES SONT APPROXIMATIFS. ILS SONT SUJETS À DES MODIFICATIONS SANS PRÉAVIS, AFIN DE RESPECTER LES CONDITIONS APPLICABLES À L'ÉDIFICE, AU SITE ET/OU AUX EXIGENCES MUNICIPALES, STRUCTURALES, ARCHITECTURALES AINSI QUE CELLES DU VENDEUR. LA SUPERFICIE ET L'EMPLACEMENT DES TERRASSES PEUVENT VARIER D'UN ÉTAGE À L'AUTRE. LE MOBILIER INDICÉ DANS LES PLANS DE VENTE EST À TITRE INDICATIF SEULEMENT. L'ILLUSTRATION EST UN CONCEPT QUI PEUT ÊTRE SUJET À ERREURS/OMISSIONS.

COOPPROPRIOANCRAGE.COM



citē  
lévis

FCOP  
FONDS COOP  
ACCÈS PROPRIO

IMAGE À TITRE INDICATIF SEULEMENT. CRÉDIT PHOTO : CARGOarchitecture

# L'ANCRAGE

COOPÉRATIVE DE PROPRIÉTAIRES

3 1/2

## UNITÉS

1503, 1603, 1703, 1803, 1903  
2003, 2103, 2203, 2303

## SUPERFICIES

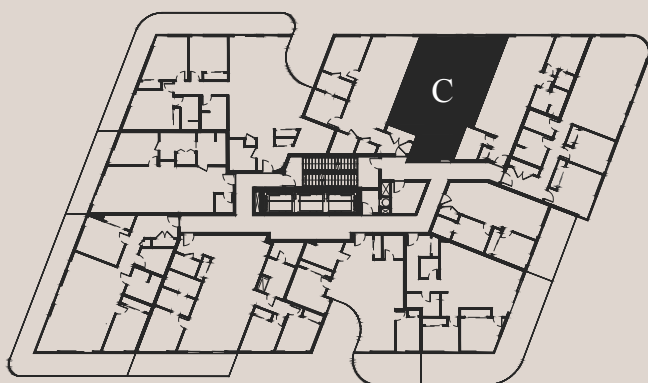
CONDOMINIUM

768 pi<sup>2</sup>

BALCON

N/A

1	ENTRÉE GARDE-ROBE "WALK-IN"	5' 3" x 5' 6" 5' 6" x 5' 4"
2	CUISINE	12' 7" x 12' 5"
3	SALLE À MANGER	12' 7" x 7' 0"
4	SALON + SÉJOUR	12' 7" x 10' 9"
5	SALLE DE BAIN	9' 5" x 7' 8"
6	BUANDERIE	7' 5" x 3' 6"
7	CHAMBRE GARDE-ROBE "WALK-IN"	9' 5" x 11' 11" 5' 2" x 6' 8"



LES DIMENSIONS, SUPERFICIES, CARACTÉRISTIQUES, DÉTAILS ET MATÉRIAUX DES AIRES ET DES PIÈCES SONT APPROXIMATIFS. ILS SONT SUJETS À DES MODIFICATIONS SANS PRÉAVIS, AFIN DE RESPECTER LES CONDITIONS APPLICABLES À L'ÉDIFICE, AU SITE ET/OU AUX EXIGENCES MUNICIPALES, STRUCTURALES, ARCHITECTURALES AINSI QUE CELLES DU VENDEUR. LA SUPERFICIE ET L'EMPLACEMENT DES TERRASSES PEUVENT VARIER D'UN ÉTAGE À L'AUTRE. LE MOBILIER INDICÉ DANS LES PLANS DE VENTE EST À TITRE INDICATIF SEULEMENT. L'ILLUSTRATION EST UN CONCEPT QUI PEUT ÊTRE SUJET À ERREURS/OMISSIONS.

COOPPROPRIOANCRAGE.COM



citē  
l'évis

FCOP  
FONDS COOP  
ACCÈS PROPRIO

IMAGE À TITRE INDICATIF SEULEMENT. CRÉDIT PHOTO : CARGOarchitecture

# L'ANCRAGE

COOPÉRATIVE DE PROPRIÉTAIRES

3 1/2

## UNITÉS

1504, 1604, 1704, 1804, 1904  
2004, 2104, 2204, 2304

## SUPERFICIES

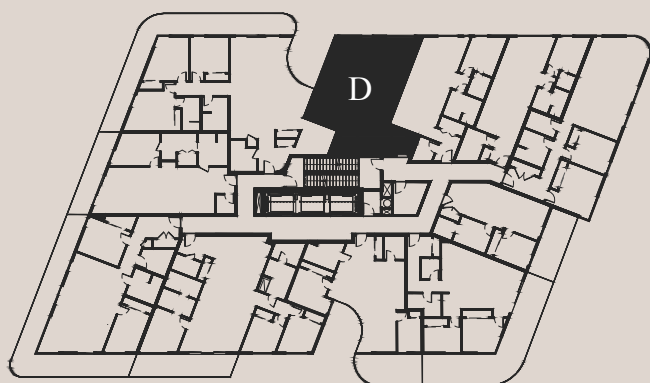
CONDOMINIUM

834 pi<sup>2</sup>

BALCON

N/A

1	ENTRÉE	8' 11" x 6' 8"
2	CUISINE GARDE-MANGER	12' 6" x 12' 4" 5' 4" x 2' 6"
3	SALLE À MANGER	12' 6" x 8' 5"
4	SALON + SÉJOUR	12' 6" x 9' 6"
5	SALLE DE BAIN	9' 7" x 8' 4"
6	BUANDERIE	6' 7" x 6' 5"
7	CHAMBRE GARDE-ROBE "WALK-IN"	9' 7" x 10' 2" 9' 7" x 5' 1"



LES DIMENSIONS, SUPERFICIES, CARACTÉRISTIQUES, DÉTAILS ET MATÉRIAUX DES AIRES ET DES PIÈCES SONT APPROXIMATIFS. ILS SONT SUJETS À DES MODIFICATIONS SANS PRÉAVIS, AFIN DE RESPECTER LES CONDITIONS APPLICABLES À L'ÉDIFICE, AU SITE ET/OU AUX EXIGENCES MUNICIPALES, STRUCTURALES, ARCHITECTURALES AINSI QUE CELLES DU VENDEUR. LA SUPERFICIE ET L'EMPLACEMENT DES TERRASSES PEUVENT VARIER D'UN ÉTAGE À L'AUTRE. LE MOBILIER INDICÉ DANS LES PLANS DE VENTE EST À TITRE INDICATIF SEULEMENT. L'ILLUSTRATION EST UN CONCEPT QUI PEUT ÊTRE SUJET À ERREURS/OMISSIONS.

COOPPROPRIOANCRAGE.COM



citē  
lévis

FCOP  
FONDS COOP  
ACCÈS PROPRIO

IMAGE À TITRE INDICATIF SEULEMENT. CRÉDIT PHOTO : CARGOarchitecture

# L'ANCRAGE

COOPÉRATIVE DE PROPRIÉTAIRES

5 1/2

## UNITÉS

1505, 1605, 1705, 1805, 1905

2005, 2105, 2205, 2305

## SUPERFICIES

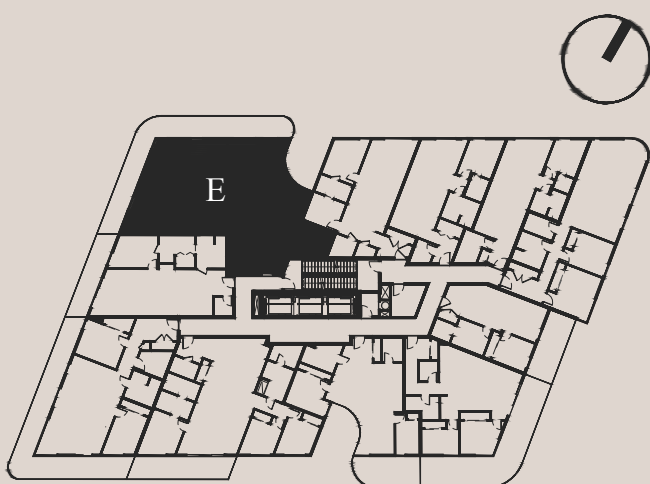
### CONDOMINIUM

1571 pi<sup>2</sup>

### BALCON

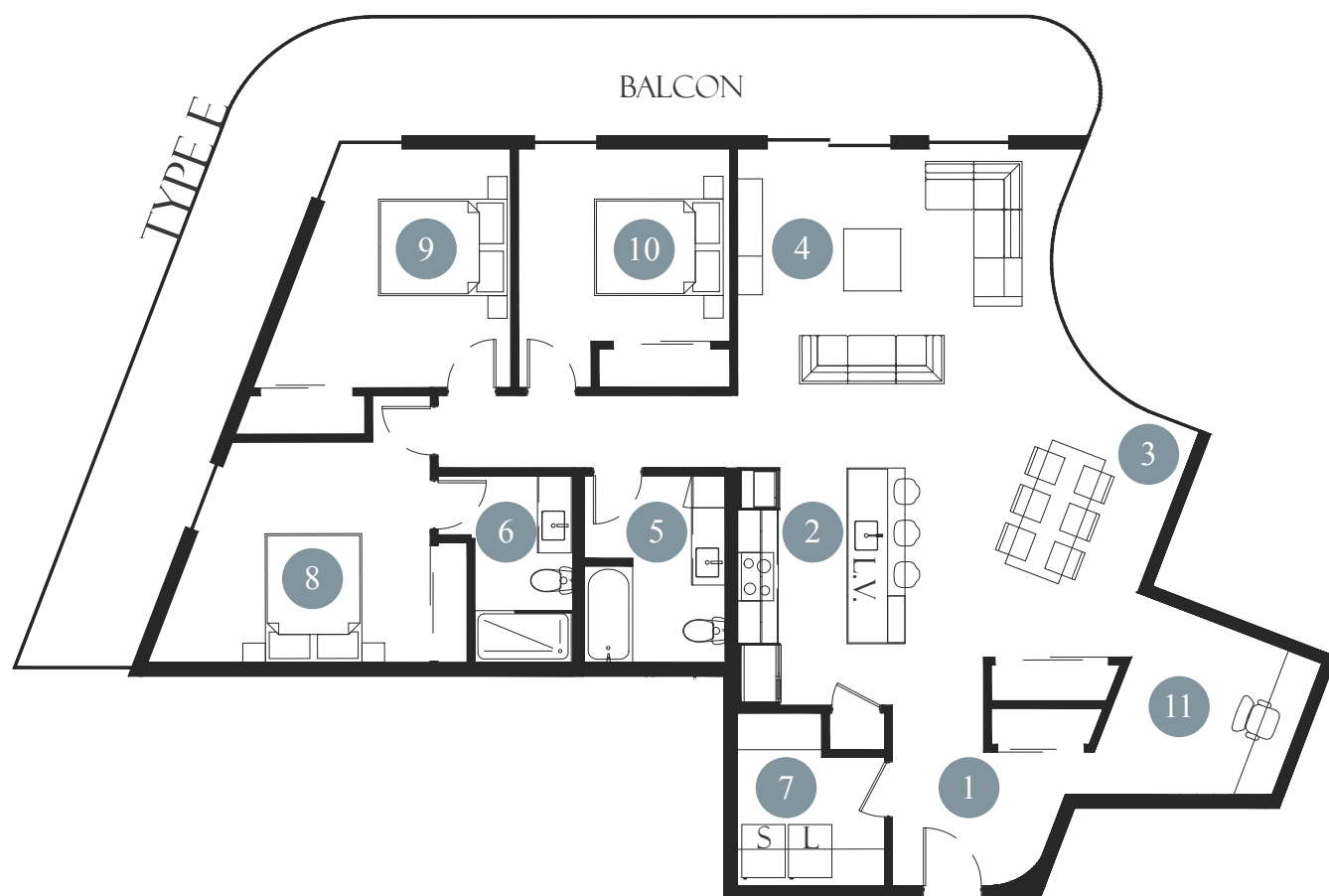
429 pi<sup>2</sup>

1	ENTRÉE	7' 8" x 6' 11"
2	CUISINE	9' 9" x 12' 3"
3	SALLE À MANGER	9' 4" x 11' 10"
4	SALON + SÉJOUR	16' 2" x 12' 9"
5	SALLE DE BAIN 1	7' 4" x 9' 8"
6	SALLE DE BAIN 2	5' 2" x 9' 8"
7	BUANDERIE	7' 8" x 6' 8"
8	CHAMBRE 1	11' 2" x 11' 5"
9	CHAMBRE 2	10' 6" x 12' 4"
10	CHAMBRE 3	11' 0" x 10' 0"
11	BUREAU	9' 7" x 10' 2"



LES DIMENSIONS, SUPERFICIES, CARACTÉRISTIQUES, DÉTAILS ET MATÉRIAUX DES AIRES ET DES PIÈCES SONT APPROXIMATIFS. ILS SONT SUJETS À DES MODIFICATIONS SANS PRÉAVIS, AFIN DE RESPECTER LES CONDITIONS APPLICABLES À L'ÉDIFICE, AU SITE ET/OU AUX EXIGENCES MUNICIPALES, STRUCTURALES, ARCHITECTURALES AINSI QUE CELLES DU VENDEUR. LA SUPERFICIE ET L'EMPLACEMENT DES TERRASSES PEUVENT VARIER D'UN ÉTAGE À L'AUTRE. LE MOBILIER INDICÉ DANS LES PLANS DE VENTE EST À TITRE INDICATIF SEULEMENT. L'ILLUSTRATION EST UN CONCEPT QUI PEUT ÊTRE SUJET À ERREURS/OMISSIONS.

COOPPROPRIOANCRAGE.COM



citē  
l'évis

FCOP  
FONDS COOP  
ACCÈS PROPRIO

IMAGE À TITRE INDICATIF SEULEMENT. CRÉDIT PHOTO : CARGOarchitecture

# L'ANCRAGE

COOPÉRATIVE DE PROPRIÉTAIRES

3 1/2

## UNITÉS

1506, 1606, 1706, 1806, 1906  
2006, 2106, 2206, 2306

## SUPERFICIES

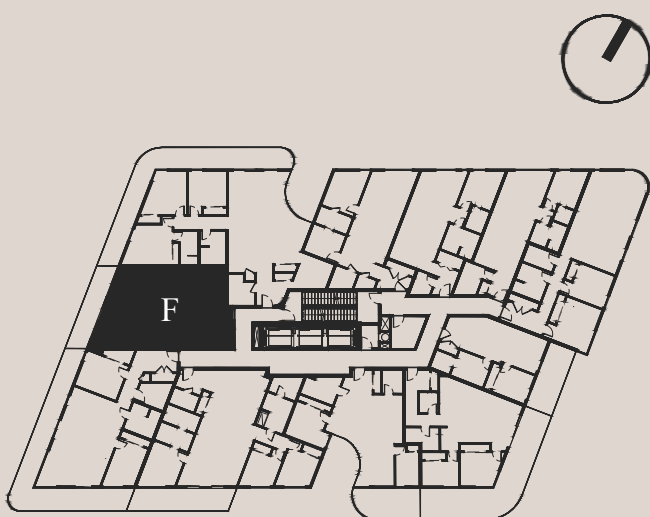
CONDOMINIUM

864 pi<sup>2</sup>

## BALCON

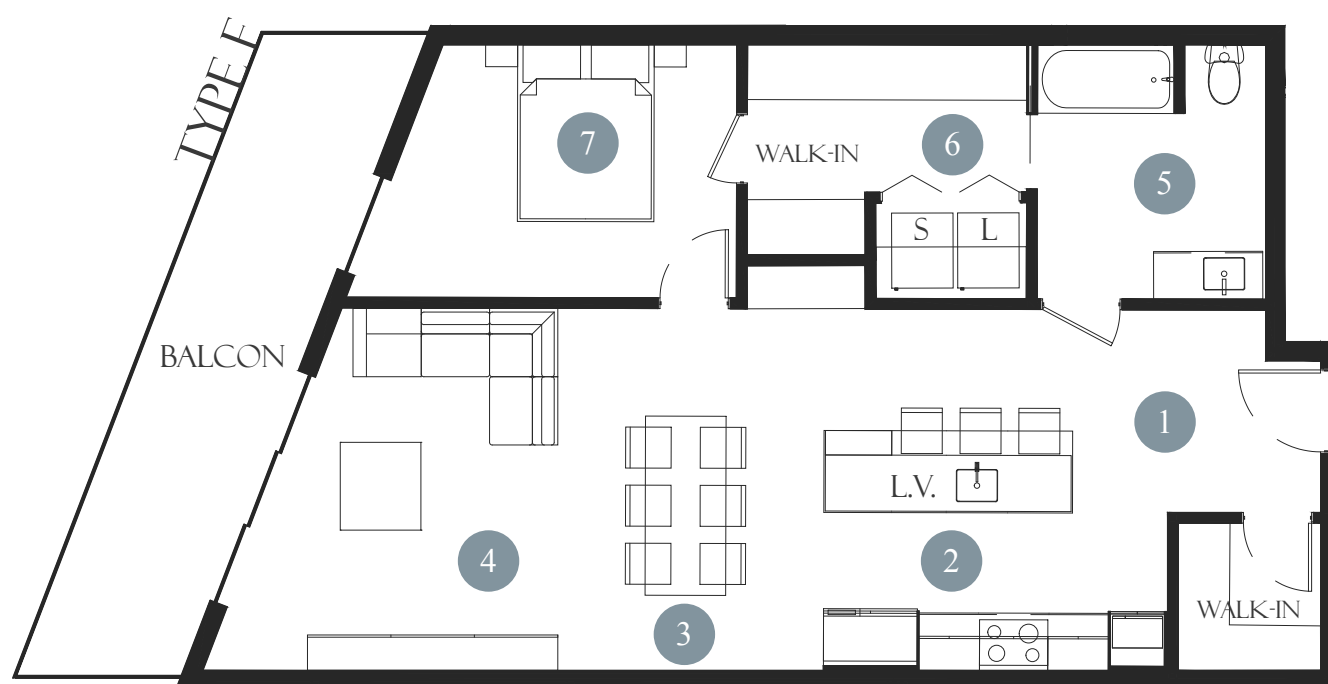
142 pi<sup>2</sup>

1	ENTRÉE GARDE-ROBE "WALK-IN"	5' 8" x 5' 5" 5' 3" x 5' 5"
2	CUISINE	12' 7" x 13' 3"
3	SALLE À MANGER	9' 9" x 13' 3"
4	SALON + SÉJOUR	10' 1" x 13' 3"
5	SALLE DE BAIN	8' 4" x 9' 4"
6	BUANDERIE	5' 6" x 3' 6"
7	CHAMBRE GARDE-ROBE "WALK-IN"	10' 9" x 9' 3" 10' 2" x 5' 5"



LES DIMENSIONS, SUPERFICIES, CARACTÉRISTIQUES, DÉTAILS ET MATÉRIAUX DES AIRES ET DES PIÈCES SONT APPROXIMATIFS. ILS SONT SUJETS À DES MODIFICATIONS SANS PRÉAVIS, AFIN DE RESPECTER LES CONDITIONS APPLICABLES À L'ÉDIFICE, AU SITE ET/OU AUX EXIGENCES MUNICIPALES, STRUCTURALES, ARCHITECTURALES AINSI QUE CELLES DU VENDEUR. LA SUPERFICIE ET L'EMPLACEMENT DES TERRASSES PEUVENT VARIER D'UN ÉTAGE À L'AUTRE. LE MOBILIER INDICÉ DANS LES PLANS DE VENTE EST À TITRE INDICATIF SEULEMENT. L'ILLUSTRATION EST UN CONCEPT QUI PEUT ÊTRE SUJET À ERREURS/OMISSIONS.

COOPPROPRIOANCRAGE.COM



citē  
l'évis

FCOP  
FONDS COOP  
ACCÈS PROPRIO

IMAGE À TITRE INDICATIF SEULEMENT. CRÉDIT PHOTO : CARGOarchitecture

# L'ANCRAGE

COOPÉRATIVE DE PROPRIÉTAIRES

4 1/2

## UNITÉS

1507, 1607, 1707, 1807, 1907  
2007, 2107, 2207, 2307

## SUPERFICIES

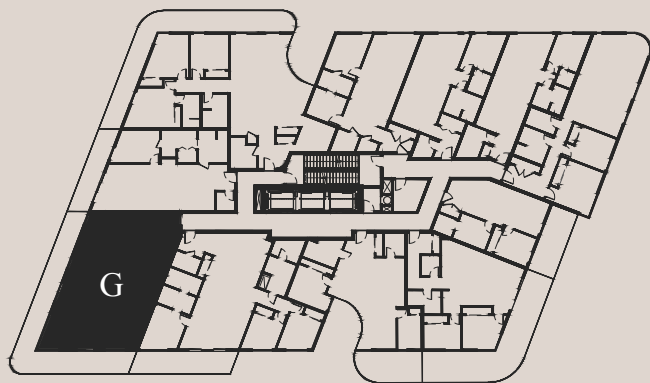
CONDOMINIUM

1143 pi<sup>2</sup>

## BALCON

464 pi<sup>2</sup>

1	ENTRÉE	11' 6" x 6' 3"
2	CUISINE	12' 6" x 9' 6"
3	SALLE À MANGER	12' 6" x 8' 4"
4	SALON + SÉJOUR	17' 0" x 10' 1"
5	SALLE DE BAIN	8' 9" x 8' 2"
6	BUANDERIE	8' 9" x 7' 8"
7	CHAMBRE 1	12' 6" x 10' 6"
8	CHAMBRE 2	8' 9" x 11' 2"



LES DIMENSIONS, SUPERFICIES, CARACTÉRISTIQUES, DÉTAILS ET MATÉRIAUX DES AIRES ET DES PIÈCES SONT APPROXIMATIFS. ILS SONT SUJETS À DES MODIFICATIONS SANS PRÉAVIS, AFIN DE RESPECTER LES CONDITIONS APPLICABLES À L'ÉDIFICE, AU SITE ET/OU AUX EXIGENCES MUNICIPALES, STRUCTURALES, ARCHITECTURALES AINSI QUE CELLES DU VENDEUR. LA SUPERFICIE ET L'EMPLACEMENT DES TERRASSES PEUVENT VARIER D'UN ÉTAGE À L'AUTRE. LE MOBILIER INDICÉ DANS LES PLANS DE VENTE EST À TITRE INDICATIF SEULEMENT. L'ILLUSTRATION EST UN CONCEPT QUI PEUT ÊTRE SUJET À ERREURS/OMISSIONS.

COOPPROPRIOANCRAGE.COM



citē  
lévis

FCOP  
FONDS COOP  
ACCÈS PROPRIO

IMAGE À TITRE INDICATIF SEULEMENT. CRÉDIT PHOTO : CARGOarchitecture

# L'ANCRAGE

COOPÉRATIVE DE PROPRIÉTAIRES

5 1/2

## UNITÉS

1508, 1608, 1708, 1808, 1908  
2008, 2108, 2208, 2308

## SUPERFICIES

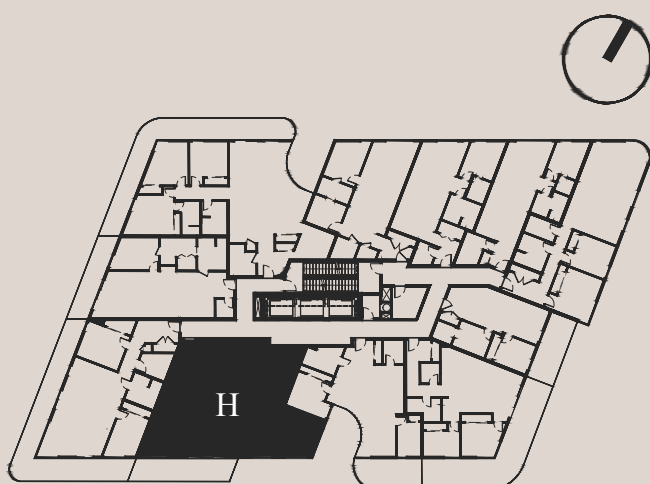
CONDOMINIUM

1405 pi<sup>2</sup>

BALCON

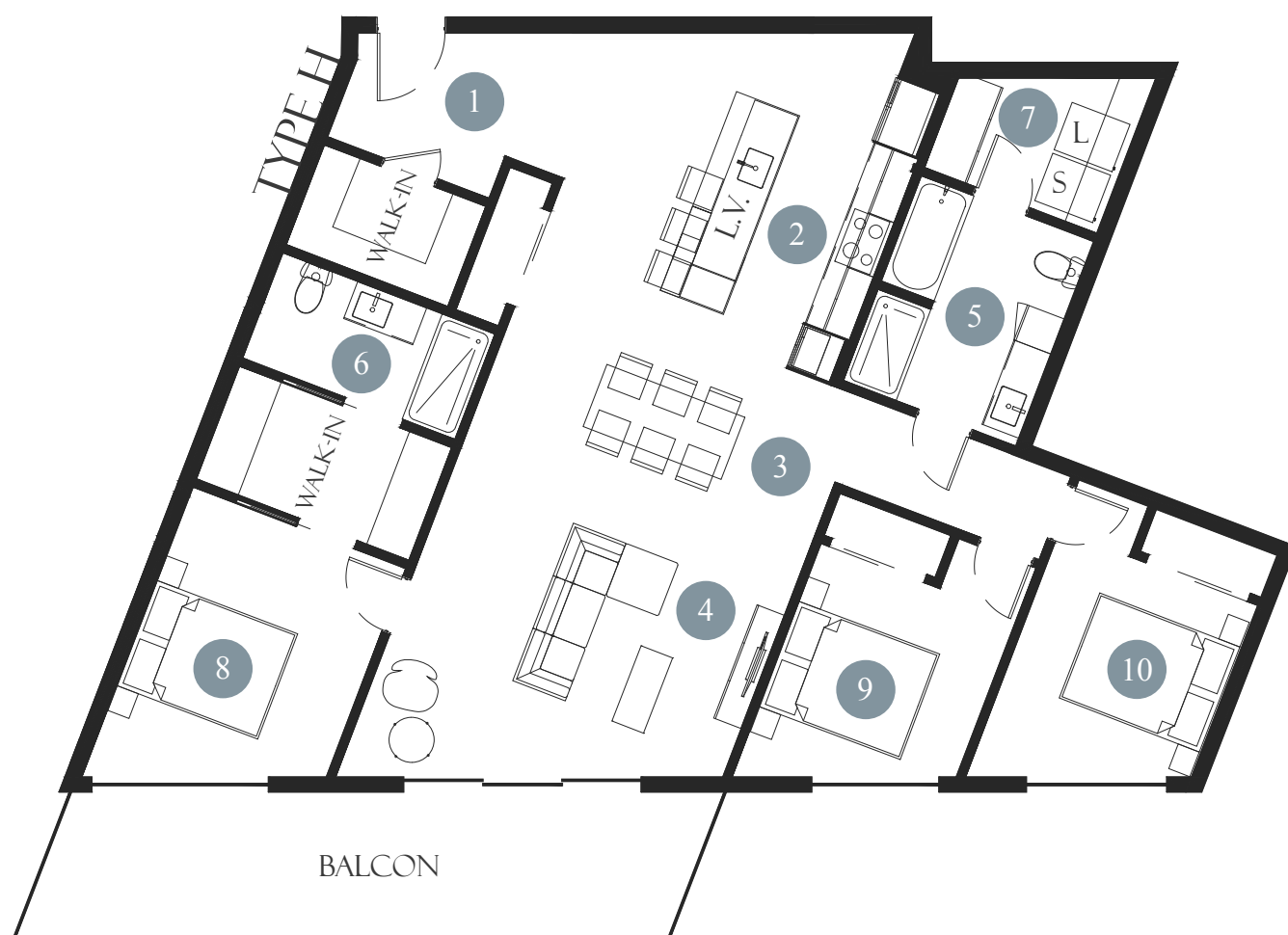
190 pi<sup>2</sup>

1	ENTRÉE GARDE-ROBE "WALK-IN"	7' 8" x 7' 4" 7' 8" x 4' 9"
2	CUISINE	14' 5" x 13' 0"
3	SALLE À MANGER	16' 1" x 7' 10"
4	SALON + SÉJOUR	16' 1" x 10' 2"
5	SALLE DE BAIN 1	8' 2" x 9' 9"
6	SALLE DE BAIN 2	10' 1" x 5' 0"
7	BUANDERIE	8' 2" x 5' 8"
8	CHAMBRE 1 GARDE-ROBE "WALK-IN"	10' 1" x 9' 11" 10' 1" x 5' 4"
9	CHAMBRE 2	9' 5" x 8' 3"
10	CHAMBRE 3	9' 3" x 8' 1"



LES DIMENSIONS, SUPERFICIES, CARACTÉRISTIQUES, DÉTAILS ET MATÉRIAUX DES AIRES ET DES PIÈCES SONT APPROXIMATIFS. ILS SONT SUJETS À DES MODIFICATIONS SANS PRÉAVIS, AFIN DE RESPECTER LES CONDITIONS APPLICABLES À L'ÉDIFICE, AU SITE ET/OU AUX EXIGENCES MUNICIPALES, STRUCTURALES, ARCHITECTURALES AINSI QUE CELLES DU VENDEUR. LA SUPERFICIE ET L'EMPLACEMENT DES TERRASSES PEUVENT VARIER D'UN ÉTAGE À L'AUTRE. LE MOBILIER INDICÉ DANS LES PLANS DE VENTE EST À TITRE INDICATIF SEULEMENT. L'ILLUSTRATION EST UN CONCEPT QUI PEUT ÊTRE SUJET À ERREURS/OMISSIONS.

COOPPROPRIOANCRAGE.COM



citē  
l'évis

FCOP  
FONDS COOP  
ACCÈS PROPRIO

IMAGE À TITRE INDICATIF SEULEMENT. CRÉDIT PHOTO : CARGOarchitecture



# L'ANCRAGE

COOPÉRATIVE DE PROPRIÉTAIRES

4 1/2

## UNITÉS

1509, 1609, 1709, 1809, 1909  
2009, 2109, 2209, 2309

## SUPERFICIES

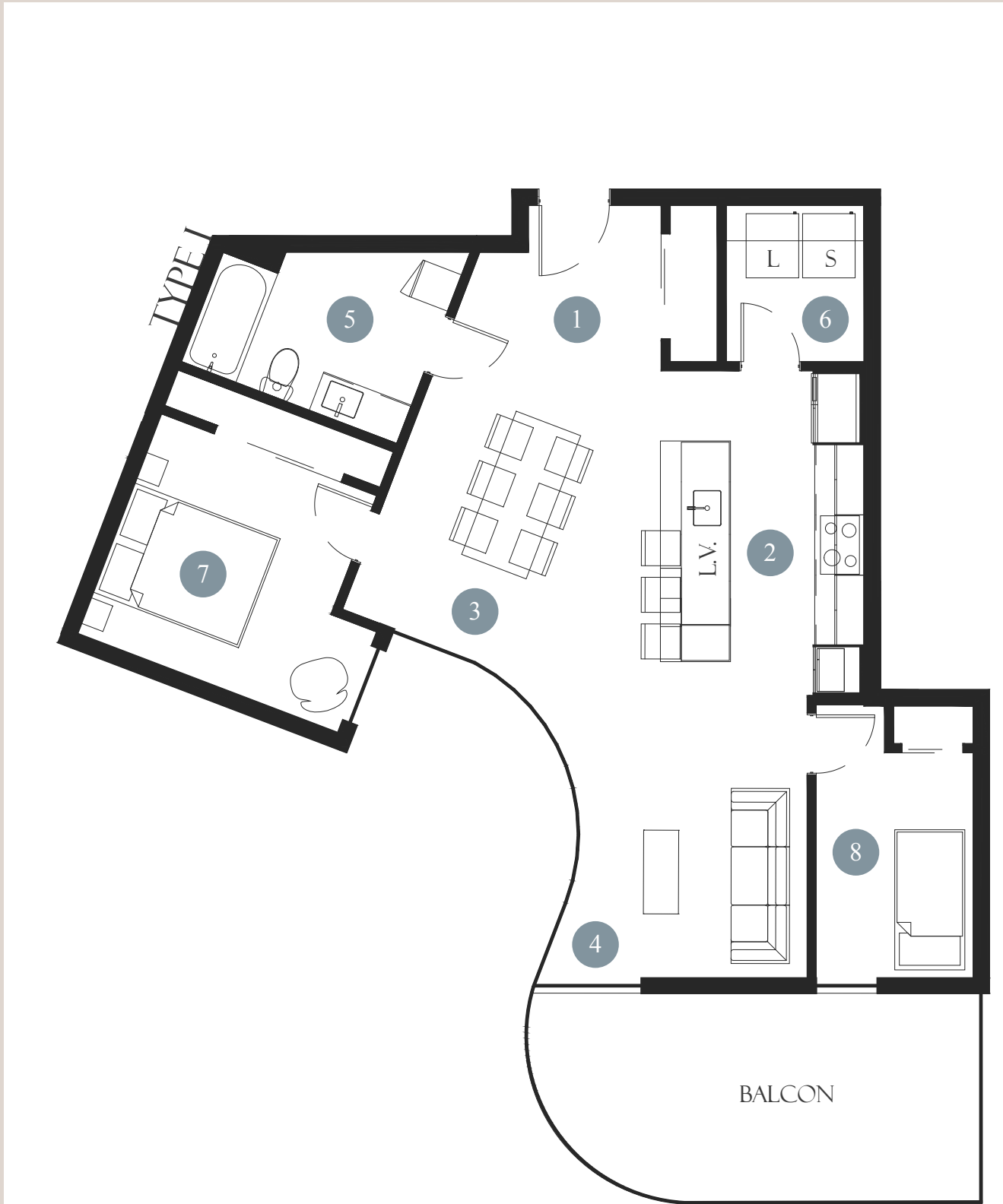
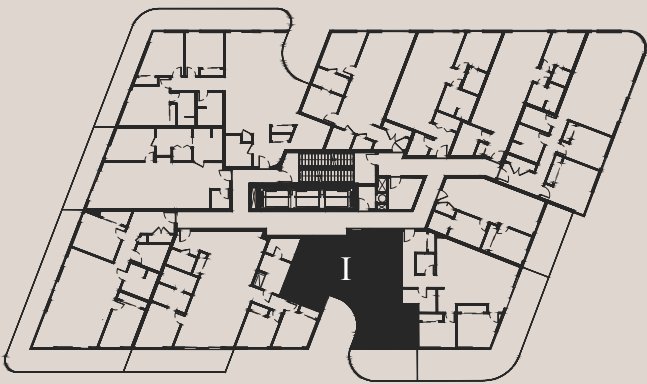
CONDOMINIUM

861 pi<sup>2</sup>

## BALCON

162 pi<sup>2</sup>

1	ENTRÉE	5' 8" x 7' 1"
2	CUISINE	8' 8" x 14' 1"
3	SALLE À MANGER	7' 6" x 9' 8"
4	SALON + SÉJOUR	11' 6" x 11' 4"
5	SALLE DE BAIN	9' 10" x 7' 9"
6	BUANDERIE	5' 11" x 6' 8"
7	CHAMBRE 1	9' 11" x 10' 1"
8	CHAMBRE 2	6' 8" x 9' 8"



LES DIMENSIONS, SUPERFICIES, CARACTÉRISTIQUES, DÉTAILS ET MATÉRIAUX DES AIRES ET DES PIÈCES SONT APPROXIMATIFS. ILS SONT SUJETS À DES MODIFICATIONS SANS PRÉAVIS, AFIN DE RESPECTER LES CONDITIONS APPLICABLES À L'ÉDIFICE, AU SITE ET/OU AUX EXIGENCES MUNICIPALES, STRUCTURALES, ARCHITECTURALES AINSI QUE CELLES DU VENDEUR. LA SUPERFICIE ET L'EMPLACEMENT DES TERRASSES PEUVENT VARIER D'UN ÉTAGE À L'AUTRE. LE MOBILIER INDICÉ DANS LES PLANS DE VENTE EST À TITRE INDICATIF SEULEMENT. L'ILLUSTRATION EST UN CONCEPT QUI PEUT ÊTRE SUJET À ERREURS/OMISSIONS.

COOPPROPRIOANCRAGE.COM



citē  
l'évis

FCOP  
FONDS COOP  
ACCÈS PROPRIO

IMAGE À TITRE INDICATIF SEULEMENT. CRÉDIT PHOTO : CARGOarchitecture

# L'ANCRAGE

COOPÉRATIVE DE PROPRIÉTAIRES

4 1/2

## UNITÉS

1510, 1610, 1710, 1810, 1910  
2010, 2110, 2210, 2310

## SUPERFICIES

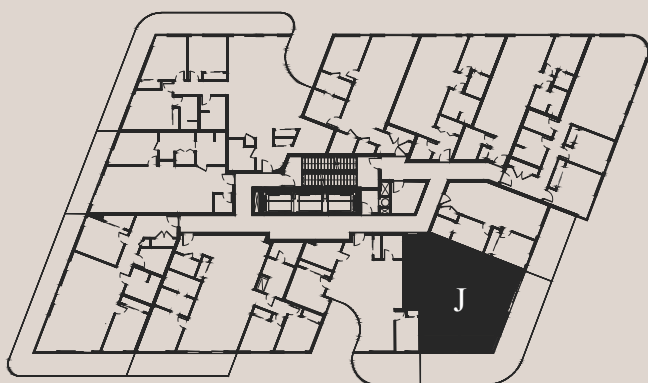
CONDOMINIUM

872 pi<sup>2</sup>

## BALCON

431 pi<sup>2</sup>

1	ENTRÉE	7' 0" x 6' 1"
2	CUISINE	9' 9" x 9' 8"
3	SALLE À MANGER	12' 2" x 6' 2"
4	SALON + SÉJOUR	12' 7" x 8' 6"
5	SALLE DE BAIN	9' 8" x 5' 5"
6	BUANDERIE	5' 4" x 5' 9"
7	CHAMBRE 1	10' 2" x 9' 6"
8	CHAMBRE 2	10' 6" x 7' 1"



LES DIMENSIONS, SUPERFICIES, CARACTÉRISTIQUES, DÉTAILS ET MATÉRIAUX DES AIRES ET DES PIÈCES SONT APPROXIMATIFS. ILS SONT SUJETS À DES MODIFICATIONS SANS PRÉAVIS, AFIN DE RESPECTER LES CONDITIONS APPLICABLES À L'ÉDIFICE, AU SITE ET/OU AUX EXIGENCES MUNICIPALES, STRUCTURALES, ARCHITECTURALES AINSI QUE CELLES DU VENDEUR. LA SUPERFICIE ET L'EMPLACEMENT DES TERRASSES PEUVENT VARIER D'UN ÉTAGE À L'AUTRE. LE MOBILIER INDICÉ DANS LES PLANS DE VENTE EST À TITRE INDICATIF SEULEMENT. L'ILLUSTRATION EST UN CONCEPT QUI PEUT ÊTRE SUJET À ERREURS/OMISSIONS.

COOPPROPRIOANCRAGE.COM



citē  
lève

FCOP  
FONDS COOP  
ACCÈS PROPRIO

IMAGE À TITRE INDICATIF SEULEMENT. CRÉDIT PHOTO : CARGOarchitecture

# L'ANCRAGE

COOPÉRATIVE DE PROPRIÉTAIRES

3 1/2

## UNITÉS

1511, 1611, 1711, 1811, 1911  
2011, 2111, 2211, 2311

## SUPERFICIES

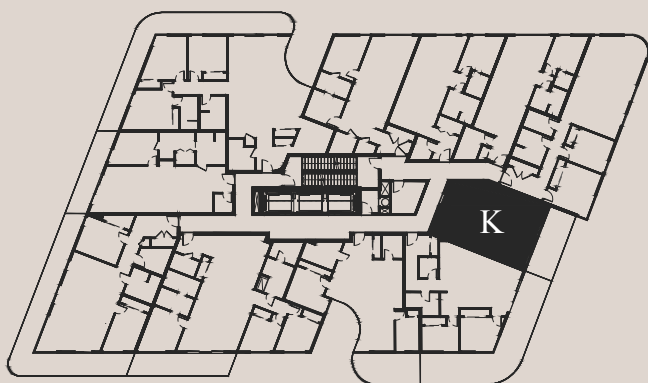
CONDOMINIUM

571 pi<sup>2</sup>

## BALCON

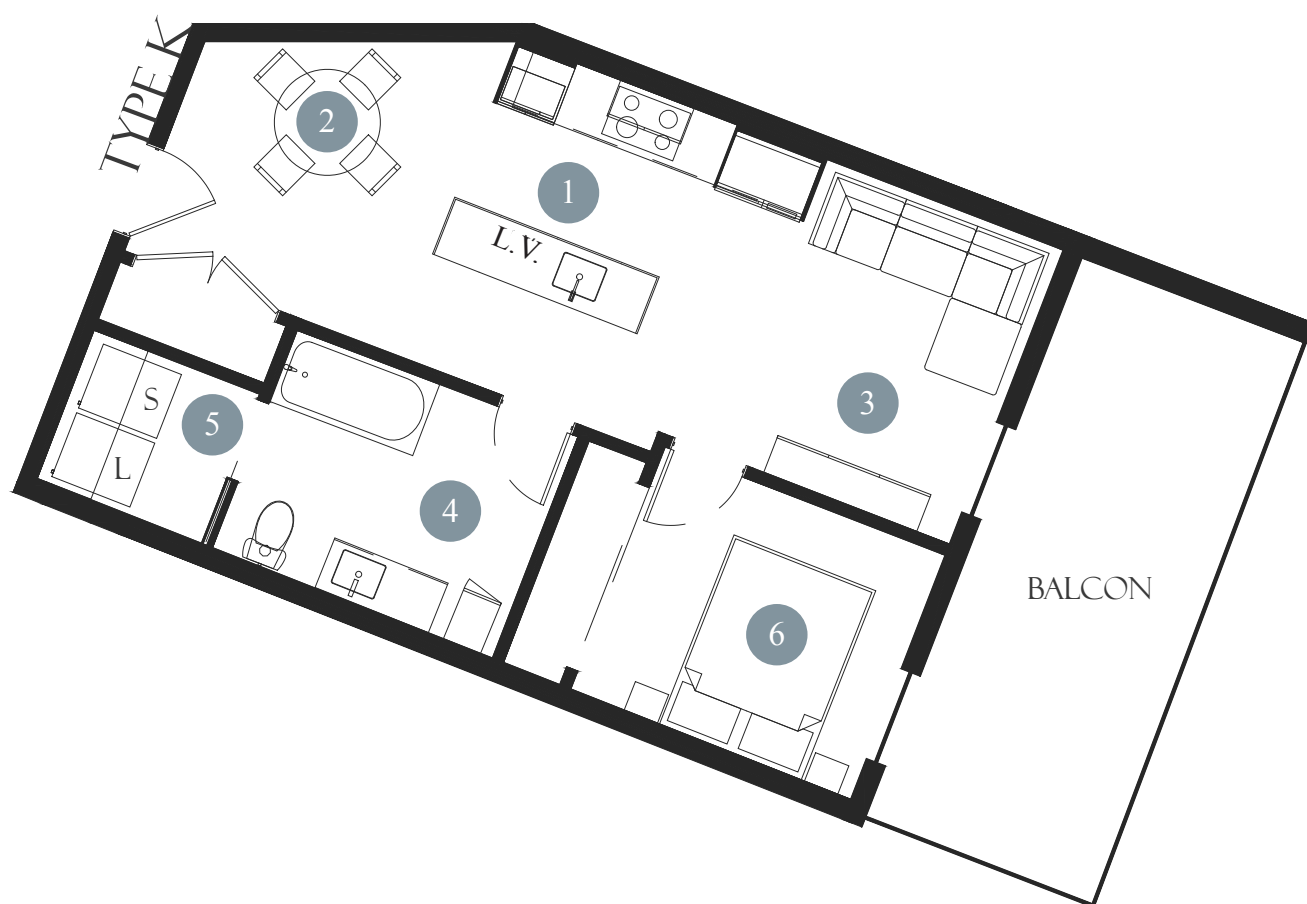
155 pi<sup>2</sup>

1	CUISINE	10' 11" x 11' 1"
2	SALLE À MANGER	10' 2" x 11' 1"
3	SALON + SÉJOUR	8' 4" x 10' 5"
4	SALLE DE BAIN	9' 10" x 7' 9"
5	BUANDERIE	5' 10" x 5' 4"
6	CHAMBRE	9' 10" x 8' 6"



LES DIMENSIONS, SUPERFICIES, CARACTÉRISTIQUES, DÉTAILS ET MATÉRIAUX DES AIRES ET DES PIÈCES SONT APPROXIMATIFS. ILS SONT SUJETS À DES MODIFICATIONS SANS PRÉAVIS, AFIN DE RESPECTER LES CONDITIONS APPLICABLES À L'ÉDIFICE, AU SITE ET/OU AUX EXIGENCES MUNICIPALES, STRUCTURALES, ARCHITECTURALES AINSI QUE CELLES DU VENDEUR. LA SUPERFICIE ET L'EMPLACEMENT DES TERRASSES PEUVENT VARIER D'UN ÉTAGE À L'AUTRE. LE MOBILIER INDICÉ DANS LES PLANS DE VENTE EST À TITRE INDICATIF SEULEMENT. L'ILLUSTRATION EST UN CONCEPT QUI PEUT ÊTRE SUJET À ERREURS/OMISSIONS.

COOPPROPRIOANCRAGE.COM



citē  
lévis

FCOP  
FONDS COOP  
ACCÈS PROPRIO

IMAGE À TITRE INDICATIF SEULEMENT. CRÉDIT PHOTO : CARGOarchitecture