

L'ANCRAGE

COOPÉRATIVE DE PROPRIÉTAIRES

5 1/2

UNITÉS

201, 301, 401, 501

SUPERFICIES

CONDOMINIUM

1290 pi²

BALCON

63 pi²

1	ENTRÉE	5' 1" x 8' 3"
2	CUISINE	13' 0" x 10' 4"
3	SALLE À MANGER	9' 8" x 8' 8"
4	SALON + SÉJOUR	10' 2" x 10' 0"
5	SALLE DE BAIN 1	9' 2" x 8' 10"
6	SALLE DE BAIN 2	10' 6" x 4' 11"
7	BUANDERIE	8' 3" x 5' 1"
8	CHAMBRE 1	8' 8" x 9' 2"
	GARDE-ROBE "WALK-IN"	4' 8" x 7' 2"
9	CHAMBRE 2	9' 8" x 9' 0"
10	CHAMBRE 3	10' 6" x 10' 5"



LES DIMENSIONS, SUPERFICIES, CARACTÉRISTIQUES, DÉTAILS ET MATÉRIAUX DES AIRES ET DES PIÈCES SONT APPROXIMATIFS. ILS SONT SUJETS À DES MODIFICATIONS SANS PRÉAVIS, AFIN DE RESPECTER LES CONDITIONS APPLICABLES À L'ÉDIFICE, AU SITE ET/OU AUX EXIGENCES MUNICIPALES, STRUCTURALES, ARCHITECTURALES AINSI QUE CELLES DU VENDEUR. LA SUPERFICIE ET L'EMPLACEMENT DES TERRASSES PEUVENT VARIER D'UN ÉTAGE À L'AUTRE. LE MOBILIER INDICÉ DANS LES PLANS DE VENTE EST À TITRE INDICATIF SEULEMENT. L'ILLUSTRATION EST UN CONCEPT QUI PEUT ÊTRE SUJET À ERREURS/OMISSIONS.

COOPPROPRIOANCRAGE.COM



citē
l'évis

FCOP
FONDS COOP
ACCÈS PROPRIO

IMAGE À TITRE INDICATIF SEULEMENT. CRÉDIT PHOTO : CARGOarchitecture

L'ANCRAGE

COOPÉRATIVE DE PROPRIÉTAIRES

4 1/2

UNITÉS

202, 302, 402, 502

SUPERFICIES

CONDOMINIUM

916 pi²

BALCON

58 pi²

1	ENTRÉE	6' 0" x 5' 10"
2	CUISINE	10' 6" x 12' 2"
3	SALLE À MANGER	7' 2" x 12' 2"
4	SALON + SÉJOUR	11' 2" x 7' 9"
5	SALLE DE BAIN	11' 2" x 5' 0"
6	BUANDERIE	8' 11" x 5' 6"
7	CHAMBRE 1 GARDE-ROBE "WALK-IN"	9' 10" x 10' 4" 5' 8" x 6' 4"
8	CHAMBRE 2	9' 10" x 10' 2"



LES DIMENSIONS, SUPERFICIES, CARACTÉRISTIQUES, DÉTAILS ET MATÉRIAUX DES AIRES ET DES PIÈCES SONT APPROXIMATIFS. ILS SONT SUJETS À DES MODIFICATIONS SANS PRÉAVIS, AFIN DE RESPECTER LES CONDITIONS APPLICABLES À L'ÉDIFICE, AU SITE ET/OU AUX EXIGENCES MUNICIPALES, STRUCTURALES, ARCHITECTURALES AINSI QUE CELLES DU VENDEUR. LA SUPERFICIE ET L'EMPLACEMENT DES TERRASSES PEUVENT VARIER D'UN ÉTAGE À L'AUTRE. LE MOBILIER INDICÉ DANS LES PLANS DE VENTE EST À TITRE INDICATIF SEULEMENT. L'ILLUSTRATION EST UN CONCEPT QUI PEUT ÊTRE SUJET À ERREURS/OMISSIONS.

COOPPROPRIOANCRAGE.COM

TYPE U



citē
lévis

FCOP
FONDS COOP
ACCÈS PROPRIO

IMAGE À TITRE INDICATIF SEULEMENT. CRÉDIT PHOTO : CARGOarchitecture

L'ANCRAGE

COOPÉRATIVE DE PROPRIÉTAIRES

4 1/2

UNITÉS

203, 303 403, 503

SUPERFICIES

CONDOMINIUM

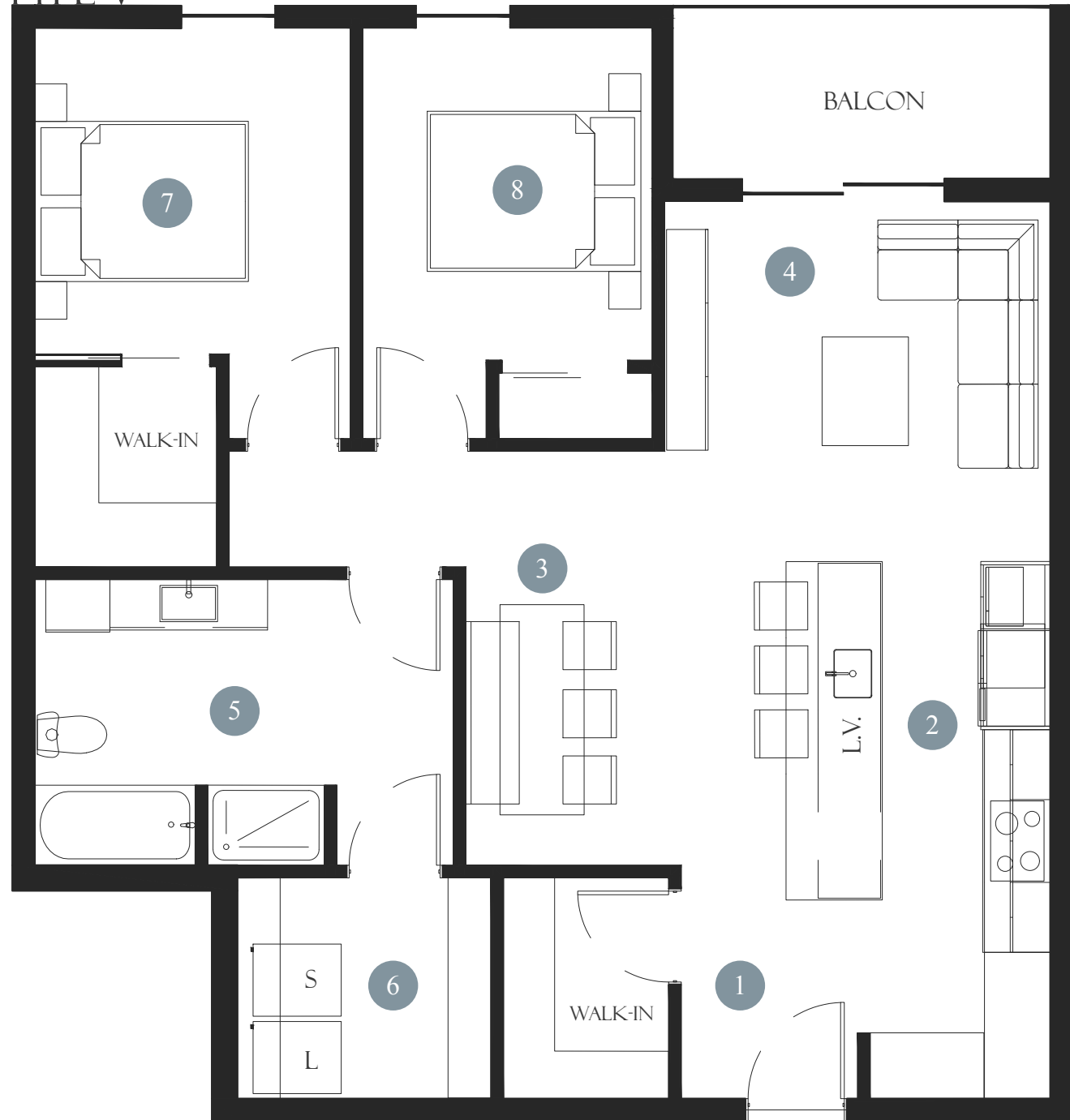
1004 pi²

BALCON

62 pi²

1	ENTRÉE GARDE-ROBE "WALK-IN"	5' 6" x 6' 2" 5' 2" x 6' 11"
2	CUISINE	11' 6" x 12' 2"
3	SALLE À MANGER	6' 9" x 9' 4"
4	SALON + SÉJOUR	12' 0" x 7' 9"
5	SALLE DE BAIN	13' 1" x 8' 10"
6	BUANDERIE	7' 11" x 6' 11"
7	CHAMBRE 1 GARDE-ROBE "WALK-IN"	9' 10" x 10' 2" 5' 8" x 6' 3"
8	CHAMBRE 2	9' 0" x 10' 4"

TYPE V



LES DIMENSIONS, SUPERFICIES, CARACTÉRISTIQUES, DÉTAILS ET MATÉRIAUX DES AIRES ET DES PIÈCES SONT APPROXIMATIFS. ILS SONT SUJETS À DES MODIFICATIONS SANS PRÉAVIS, AFIN DE RESPECTER LES CONDITIONS APPLICABLES À L'ÉDIFICE, AU SITE ET/OU AUX EXIGENCES MUNICIPALES, STRUCTURALES, ARCHITECTURALES AINSI QUE CELLES DU VENDEUR. LA SUPERFICIE ET L'EMPLACEMENT DES TERRASSES PEUVENT VARIER D'UN ÉTAGE À L'AUTRE. LE MOBILIER INDICÉ DANS LES PLANS DE VENTE EST À TITRE INDICATIF SEULEMENT. L'ILLUSTRATION EST UN CONCEPT QUI PEUT ÊTRE SUJET À ERREURS/OMISSIONS.

COOPPROPRIOANCRAGE.COM



citē
lëvis

FCOP
FONDS COOP
ACCÈS PROPRIO

IMAGE À TITRE INDICATIF SEULEMENT. CRÉDIT PHOTO : CARGOarchitecture

L'ANCRAGE

COOPÉRATIVE DE PROPRIÉTAIRES

3 1/2

UNITÉS

204, 304, 404, 504

SUPERFICIES

CONDOMINIUM

849 pi²

BALCON

52 pi²

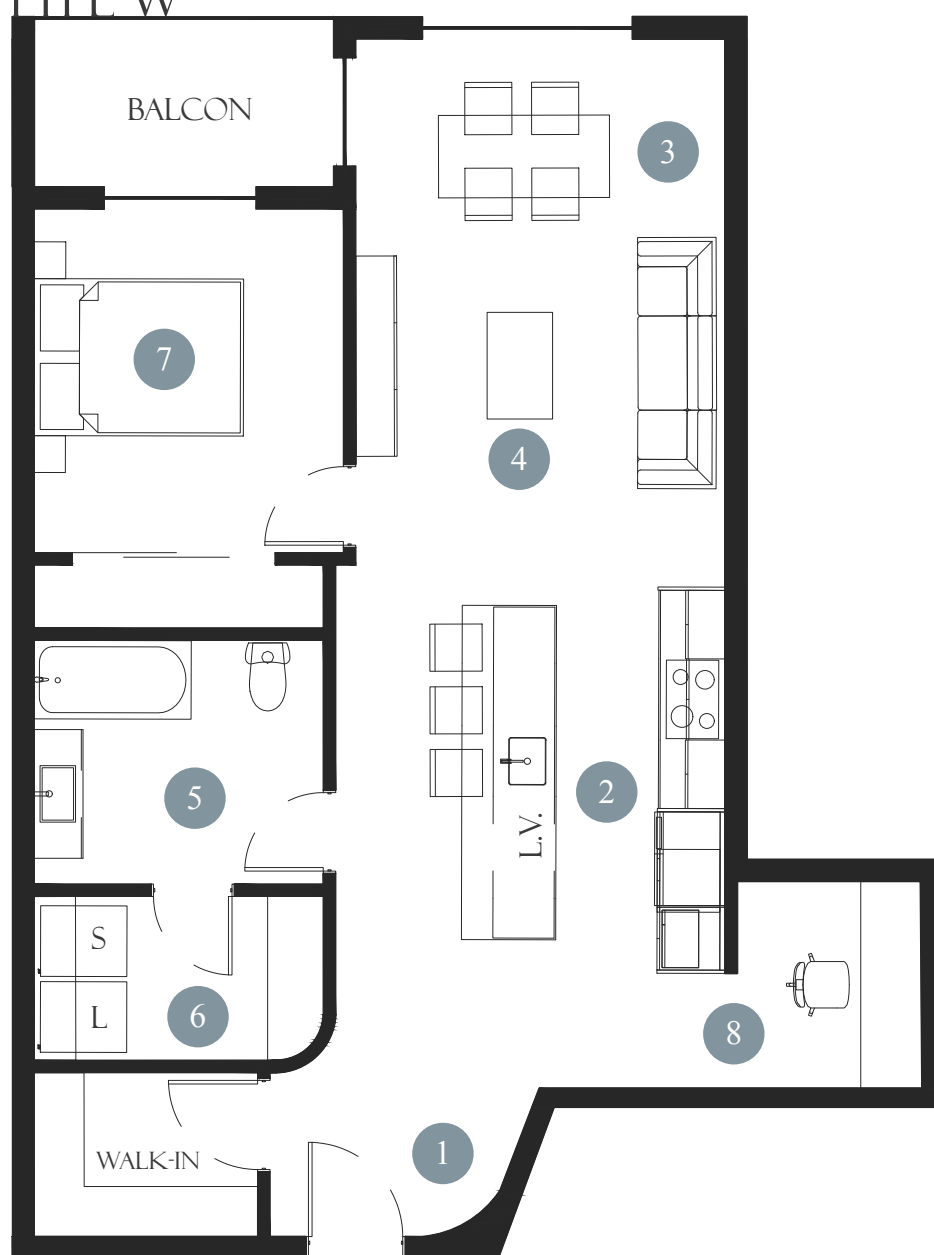
1	ENTRÉE GARDE-ROBE "WALK-IN"	7' 4" x 5' 3" 7' 1" x 5' 3"
2	CUISINE	12' 5" x 12' 3"
3	SALLE À MANGER	12' 5" x 6' 11"
4	SALON + SÉJOUR	12' 5" x 9' 10"
5	SALLE DE BAIN	9' 3" x 7' 9"
6	BUANDERIE	9' 3" x 5' 3"
7	CHAMBRE	9' 10" x 10' 1"
8	BUREAU	6' 0" x 6' 6"



LES DIMENSIONS, SUPERFICIES, CARACTÉRISTIQUES, DÉTAILS ET MATÉRIAUX DES AIRES ET DES PIÈCES SONT APPROXIMATIFS. ILS SONT SUJETS À DES MODIFICATIONS SANS PRÉAVIS, AFIN DE RESPECTER LES CONDITIONS APPLICABLES À L'ÉDIFICE, AU SITE ET/OU AUX EXIGENCES MUNICIPALES, STRUCTURALES, ARCHITECTURALES AINSI QUE CELLES DU VENDEUR. LA SUPERFICIE ET L'EMPLACEMENT DES TERRASSES PEUVENT VARIER D'UN ÉTAGE À L'AUTRE. LE MOBILIER INDICÉ DANS LES PLANS DE VENTE EST À TITRE INDICATIF SEULEMENT. L'ILLUSTRATION EST UN CONCEPT QUI PEUT ÊTRE SUJET À ERREURS/OMISSIONS.

COOPPROPRIOANCRAGE.COM

TYPE W



citē
l'évis

FCOP
FONDS COOP
ACCÈS PROPRIO

IMAGE À TITRE INDICATIF SEULEMENT. CRÉDIT PHOTO : CARGOarchitecture

L'ANCRAGE

COOPÉRATIVE DE PROPRIÉTAIRES

3 1/2

UNITÉS

205, 305, 405, 505

SUPERFICIES

CONDOMINIUM

810 pi²

BALCON

51 pi²

1	ENTRÉE GARDE-ROBE "WALK-IN"	6' 1" x 8' 5" 5' 5" x 8' 0"
2	CUISINE	11' 10" x 12' 2"
3	SALLE À MANGER	11' 10" x 6' 11"
4	SALON + SÉJOUR	11' 10" x 9' 10"
5	SALLE DE BAIN	9' 0" x 9' 1"
6	BUANDERIE	9' 0" x 3' 5"
7	CHAMBRE	9' 10" x 10' 11"
8	BUREAU	9' 0" x 5' 7"



LES DIMENSIONS, SUPERFICIES, CARACTÉRISTIQUES, DÉTAILS ET MATÉRIAUX DES AIRES ET DES PIÈCES SONT APPROXIMATIFS. ILS SONT SUJETS À DES MODIFICATIONS SANS PRÉAVIS, AFIN DE RESPECTER LES CONDITIONS APPLICABLES À L'ÉDIFICE, AU SITE ET/OU AUX EXIGENCES MUNICIPALES, STRUCTURALES, ARCHITECTURALES AINSI QUE CELLES DU VENDEUR. LA SUPERFICIE ET L'EMPLACEMENT DES TERRASSES PEUVENT VARIER D'UN ÉTAGE À L'AUTRE. LE MOBILIER INDICUÉ DANS LES PLANS DE VENTE EST À TITRE INDICATIF SEULEMENT. L'ILLUSTRATION EST UN CONCEPT QUI PEUT ÊTRE SUJET À ERREURS/OMISSIONS.

COOPPROPRIOANCRAGE.COM

TYPE X



citē
l'évis

FCOP
FONDS COOP
ACCÈS PROPRIO

IMAGE À TITRE INDICATIF SEULEMENT. CRÉDIT PHOTO : CARGOarchitecture

L'ANCRAGE

COOPÉRATIVE DE PROPRIÉTAIRES

3 1/2

UNITÉS

206, 306, 406, 506

SUPERFICIES

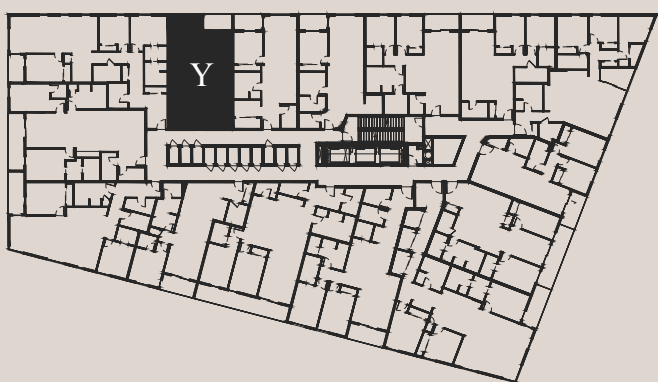
CONDOMINIUM

808 pi²

BALCON

52 pi²

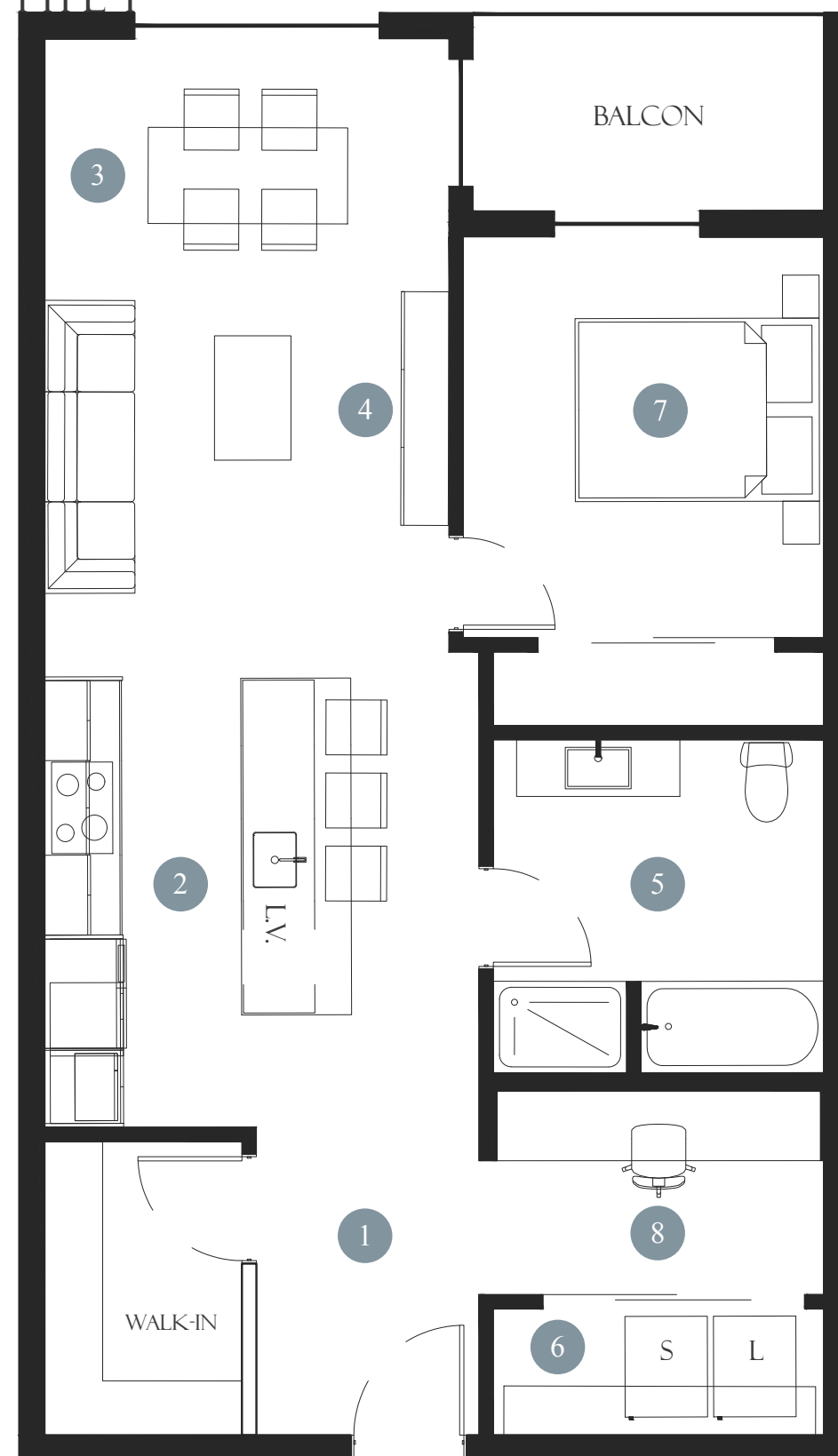
1	ENTRÉE GARDE-ROBE "WALK-IN"	6' 1" x 8' 5" 5' 5" x 8' 0"
2	CUISINE	11' 10" x 12' 2"
3	SALLE À MANGER	11' 10" x 6' 11"
4	SALON + SÉJOUR	11' 10" x 9' 10"
5	SALLE DE BAIN	9' 0" x 9' 1"
6	BUANDERIE	9' 0" x 3' 5"
7	CHAMBRE	9' 10" x 10' 11"
8	BUREAU	9' 0" x 5' 7"



LES DIMENSIONS, SUPERFICIES, CARACTÉRISTIQUES, DÉTAILS ET MATÉRIAUX DES AIRES ET DES PIÈCES SONT APPROXIMATIFS. ILS SONT SUJETS À DES MODIFICATIONS SANS PRÉAVIS, AFIN DE RESPECTER LES CONDITIONS APPLICABLES À L'ÉDIFICE, AU SITE ET/OU AUX EXIGENCES MUNICIPALES, STRUCTURALES, ARCHITECTURALES AINSI QUE CELLES DU VENDEUR. LA SUPERFICIE ET L'EMPLACEMENT DES TERRASSES PEUVENT VARIER D'UN ÉTAGE À L'AUTRE. LE MOBILIER INDICÉ DANS LES PLANS DE VENTE EST À TITRE INDICATIF SEULEMENT. L'ILLUSTRATION EST UN CONCEPT QUI PEUT ÊTRE SUJET À ERREURS/OMISSIONS.

COOPPROPRIOANCRAGE.COM

TYPE Y



citē
l'évis

FCOP
FONDS COOP
ACCÈS PROPRIO

IMAGE À TITRE INDICATIF SEULEMENT. CRÉDIT PHOTO : CARGOarchitecture

L'ANCRAGE

COOPÉRATIVE DE PROPRIÉTAIRES

5 1/2

UNITÉS

207, 307, 407, 507

SUPERFICIES

CONDOMINIUM

1457 pi²

BALCON

48 pi²

1	ENTRÉE	6' 11" x 6' 10"
2	CUISINE	11' 4" x 11' 11"
3	SALLE À MANGER	8' 3" x 11' 11"
4	SALON + SÉJOUR	10' 3" x 11' 11"
5	SALLE DE BAIN 1	9' 6" x 5' 9"
6	SALLE DE BAIN 2	7' 8" x 8' 0"
7	BUANDERIE	6' 6" x 8' 6"
8	CHAMBRE 1 GARDE-ROBE "WALK-IN"	12' 5" x 9' 10" 7' 8" x 4' 10"
9	CHAMBRE 2	10' 3" x 9' 10"
10	CHAMBRE 3	12' 8" x 9' 4"
11	BUREAU	6' 9" x 6' 1"

TYPE Z



LES DIMENSIONS, SUPERFICIES, CARACTÉRISTIQUES, DÉTAILS ET MATÉRIAUX DES AIRES ET DES PIÈCES SONT APPROXIMATIFS. ILS SONT SUJETS À DES MODIFICATIONS SANS PRÉAVIS, AFIN DE RESPECTER LES CONDITIONS APPLICABLES À L'ÉDIFICE, AU SITE ET/OU AUX EXIGENCES MUNICIPALES, STRUCTURALES, ARCHITECTURALES AINSI QUE CELLES DU VENDEUR. LA SUPERFICIE ET L'EMPLACEMENT DES TERRASSES PEUVENT VARIER D'UN ÉTAGE À L'AUTRE. LE MOBILIER INDICÉ DANS LES PLANS DE VENTE EST À TITRE INDICATIF SEULEMENT. L'ILLUSTRATION EST UN CONCEPT QUI PEUT ÊTRE SUJET À ERREURS/OMISSIONS.

COOPPROPRIOANCRAGE.COM



citē
l'évis

FCOP
FONDS COOP
ACCÈS PROPRIO

IMAGE À TITRE INDICATIF SEULEMENT. CRÉDIT PHOTO : CARGOarchitecture

L'ANCRAGE

COOPÉRATIVE DE PROPRIÉTAIRES

4 1/2

UNITÉS

208, 308, 408, 508

SUPERFICIES

CONDOMINIUM

1319 pi²

BALCON

102 pi²

1	ENTRÉE GARDE-ROBE "WALK-IN"	8' 11" x 5' 2" 8' 11" x 4' 6"
2	CUISINE	13' 1" x 12' 0"
3	SALLE À MANGER	9' 11" x 12' 0"
4	SALON + SÉJOUR	16' 11" x 12' 0"
5	SALLE DE BAIN 1	13' 6" x 8' 6"
6	SALLE DE BAIN 2	5' 9" x 7' 7"
7	BUANDERIE	5' 5" x 9' 7"
8	CHAMBRE 1 GARDE-ROBE "WALK-IN"	13' 3" x 10' 9" 5' 5" x 6' 7"
9	CHAMBRE 2 GARDE-ROBE "WALK-IN"	13' 6" x 9' 4" 5' 7" x 4' 10"



LES DIMENSIONS, SUPERFICIES, CARACTÉRISTIQUES, DÉTAILS ET MATÉRIAUX DES AIRES ET DES PIÈCES SONT APPROXIMATIFS. ILS SONT SUJETS À DES MODIFICATIONS SANS PRÉAVIS, AFIN DE RESPECTER LES CONDITIONS APPLICABLES À L'ÉDIFICE, AU SITE ET/OU AUX EXIGENCES MUNICIPALES, STRUCTURALES, ARCHITECTURALES AINSI QUE CELLES DU VENDEUR. LA SUPERFICIE ET L'EMPLACEMENT DES TERRASSES PEUVENT VARIER D'UN ÉTAGE À L'AUTRE. LE MOBILIER INDICÉ DANS LES PLANS DE VENTE EST À TITRE INDICATIF SEULEMENT. L'ILLUSTRATION EST UN CONCEPT QUI PEUT ÊTRE SUJET À ERREURS/OMISSIONS.

COOPPROPRIOANCRAGE.COM

TYPE BB



citē
lëvis

FCOP
FONDS COOP
ACCÈS PROPRIO

IMAGE À TITRE INDICATIF SEULEMENT. CRÉDIT PHOTO : CARGOarchitecture

L'ANCRAGE

COOPÉRATIVE DE PROPRIÉTAIRES

4 1/2

UNITÉS

209, 309, 409, 509

SUPERFICIES

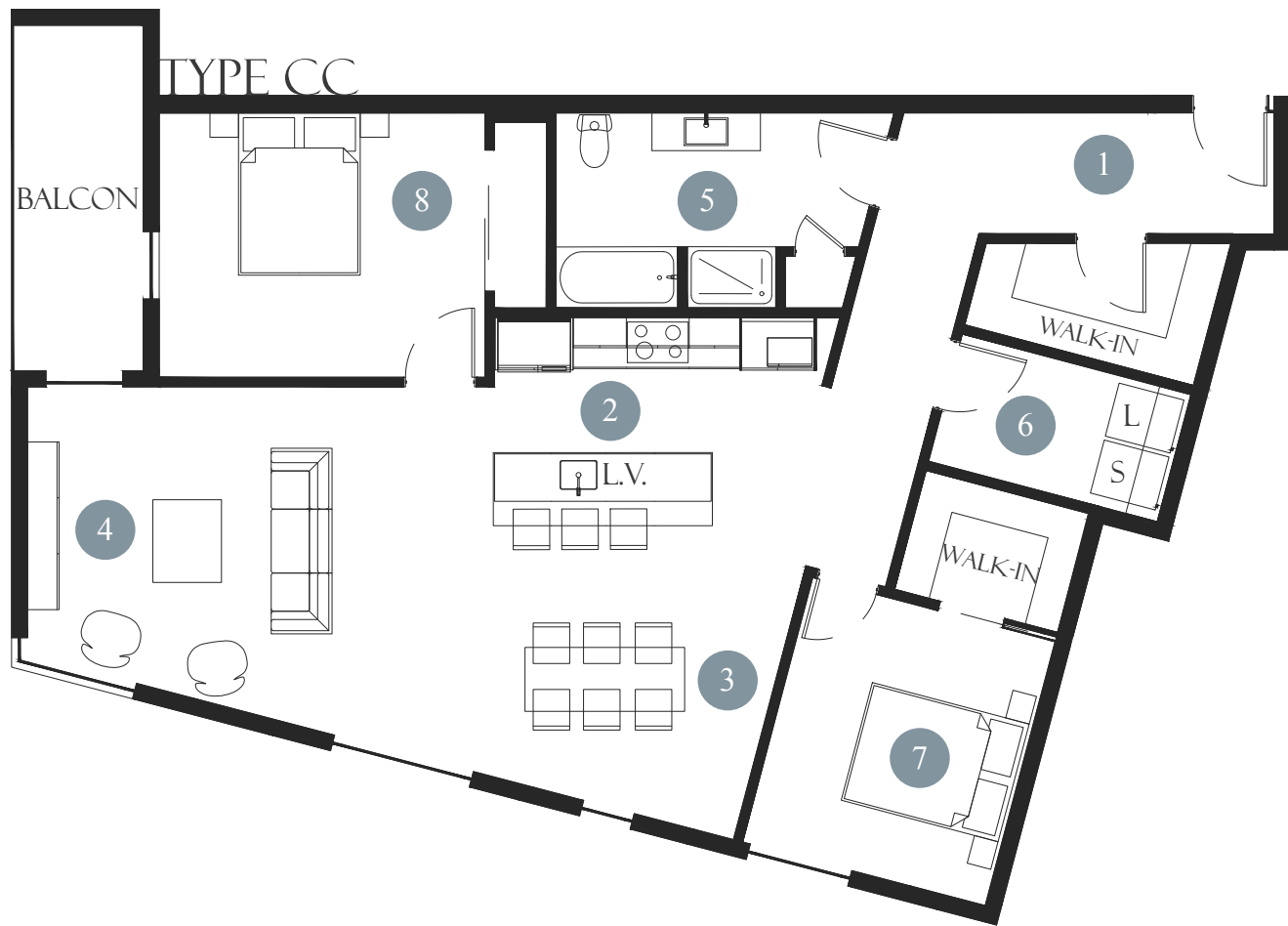
CONDOMINIUM

1287 pi²

BALCON

76 pi²

1	ENTRÉE GARDE-ROBE "WALK-IN"	12' 0" x 5' 0" 10' 0" x 3' 6"
2	CUISINE	13' 2" x 9' 6"
3	SALLE À MANGER	14' 0" x 10' 2"
4	SALON + SÉJOUR	15' 6" x 11' 3"
5	SALLE DE BAIN	13' 11" x 8' 0"
6	BUANDERIE	9' 9" x 5' 7"
7	CHAMBRE 1 GARDE-ROBE "WALK-IN"	10' 4" x 11' 3" 6' 11" x 5' 1"
8	CHAMBRE 2	13' 5" x 10' 10"



LES DIMENSIONS, SUPERFICIES, CARACTÉRISTIQUES, DÉTAILS ET MATÉRIAUX DES AIRES ET DES PIÈCES SONT APPROXIMATIFS. ILS SONT SUJETS À DES MODIFICATIONS SANS PRÉAVIS, AFIN DE RESPECTER LES CONDITIONS APPLICABLES À L'ÉDIFICE, AU SITE ET/OU AUX EXIGENCES MUNICIPALES, STRUCTURALES, ARCHITECTURALES AINSI QUE CELLES DU VENDEUR. LA SUPERFICIE ET L'EMPLACEMENT DES TERRASSES PEUVENT VARIER D'UN ÉTAGE À L'AUTRE. LE MOBILIER INDICÉ DANS LES PLANS DE VENTE EST À TITRE INDICATIF SEULEMENT. L'ILLUSTRATION EST UN CONCEPT QUI PEUT ÊTRE SUJET À ERREURS/OMISSIONS.

COOPPROPRIOANCRAGE.COM



citē
l'évis

FCOP
FONDS COOP
ACCÈS PROPRIO

IMAGE À TITRE INDICATIF SEULEMENT. CRÉDIT PHOTO : CARGOarchitecture

L'ANCRAGE

COOPÉRATIVE DE PROPRIÉTAIRES

3 1/2

UNITÉS

210, 310, 410, 510

SUPERFICIES

CONDOMINIUM

923 pi²

BALCON

61 pi²

1	ENTRÉE GARDE-ROBE "WALK-IN"	6' 6" x 7' 1" 6' 10" x 7' 5"
2	CUISINE	11' 8" x 12' 3"
3	SALLE À MANGER	11' 8" x 9' 7"
4	SALON + SÉJOUR	11' 8" x 9' 9"
5	SALLE DE BAIN	7' 11" x 9' 4"
6	BUANDERIE	6' 4" x 5' 0"
7	CHAMBRE GARDE-ROBE "WALK-IN"	10' 8" x 11' 4" 6' 2" x 4' 10"



LES DIMENSIONS, SUPERFICIES, CARACTÉRISTIQUES, DÉTAILS ET MATÉRIAUX DES AIRES ET DES PIÈCES SONT APPROXIMATIFS. ILS SONT SUJETS À DES MODIFICATIONS SANS PRÉAVIS, AFIN DE RESPECTER LES CONDITIONS APPLICABLES À L'ÉDIFICE, AU SITE ET/OU AUX EXIGENCES MUNICIPALES, STRUCTURALES, ARCHITECTURALES AINSI QUE CELLES DU VENDEUR. LA SUPERFICIE ET L'EMPLACEMENT DES TERRASSES PEUVENT VARIER D'UN ÉTAGE À L'AUTRE. LE MOBILIER INDICÉ DANS LES PLANS DE VENTE EST À TITRE INDICATIF SEULEMENT. L'ILLUSTRATION EST UN CONCEPT QUI PEUT ÊTRE SUJET À ERREURS/OMISSIONS.

COOPPROPRIOANCRAGE.COM



citē
lévis

FCOP
FONDS COOP
ACCÈS PROPRIO

IMAGE À TITRE INDICATIF SEULEMENT. CRÉDIT PHOTO : CARGOarchitecture

L'ANCRAGE

COOPÉRATIVE DE PROPRIÉTAIRES

4 1/2

UNITÉS

211, 311, 411, 511

SUPERFICIES

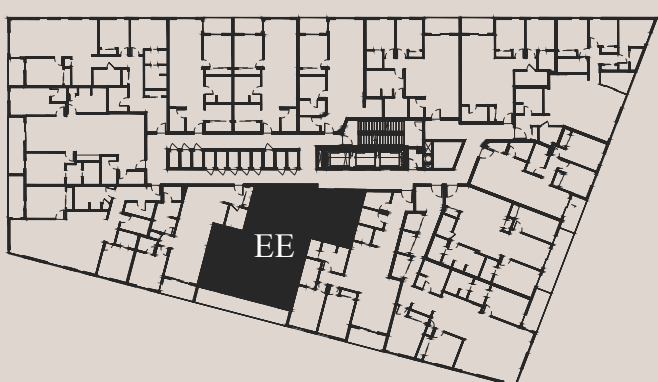
CONDOMINIUM

1397 pi²

BALCON

172 pi²

1	ENTRÉE GARDE-ROBE "WALK-IN"	7' 10" x 8' 4" 9' 4" x 5' 11"
2	CUISINE GARDE-MANGER "WALK-IN"	10' 2" x 12' 1" 7' 6" x 5' 9"
3	SALLE À MANGER	11' 5" x 17' 0"
4	SALON + SÉJOUR	11' 5" x 16' 5"
5	SALLE DE BAIN	13' 9" x 9' 0"
6	BUANDERIE	5' 11" x 8' 5"
7	CHAMBRE 1 GARDE-ROBE "WALK-IN"	9' 10" x 13' 7" 5' 8" x 7' 0"
8	CHAMBRE 2	9' 10" x 13' 7"



LES DIMENSIONS, SUPERFICIES, CARACTÉRISTIQUES, DÉTAILS ET MATÉRIAUX DES AIRES ET DES PIÈCES SONT APPROXIMATIFS. ILS SONT SUJETS À DES MODIFICATIONS SANS PRÉAVIS, AFIN DE RESPECTER LES CONDITIONS APPLICABLES À L'ÉDIFICE, AU SITE ET/OU AUX EXIGENCES MUNICIPALES, STRUCTURALES, ARCHITECTURALES AINSI QUE CELLES DU VENDEUR. LA SUPERFICIE ET L'EMPLACEMENT DES TERRASSES PEUVENT VARIER D'UN ÉTAGE À L'AUTRE. LE MOBILIER INDICÉ DANS LES PLANS DE VENTE EST À TITRE INDICATIF SEULEMENT. L'ILLUSTRATION EST UN CONCEPT QUI PEUT ÊTRE SUJET À ERREURS/OMISSIONS.

COOPPROPRIOANCRAGE.COM



citē
lévis

FCOP
FONDS COOP
ACCÈS PROPRIO

IMAGE À TITRE INDICATIF SEULEMENT. CRÉDIT PHOTO : CARGOarchitecture

L'ANCRAGE

COOPÉRATIVE DE PROPRIÉTAIRES

4 1/2

UNITÉS

212, 312, 412, 512

SUPERFICIES

CONDOMINIUM

1317 pi²

BALCON

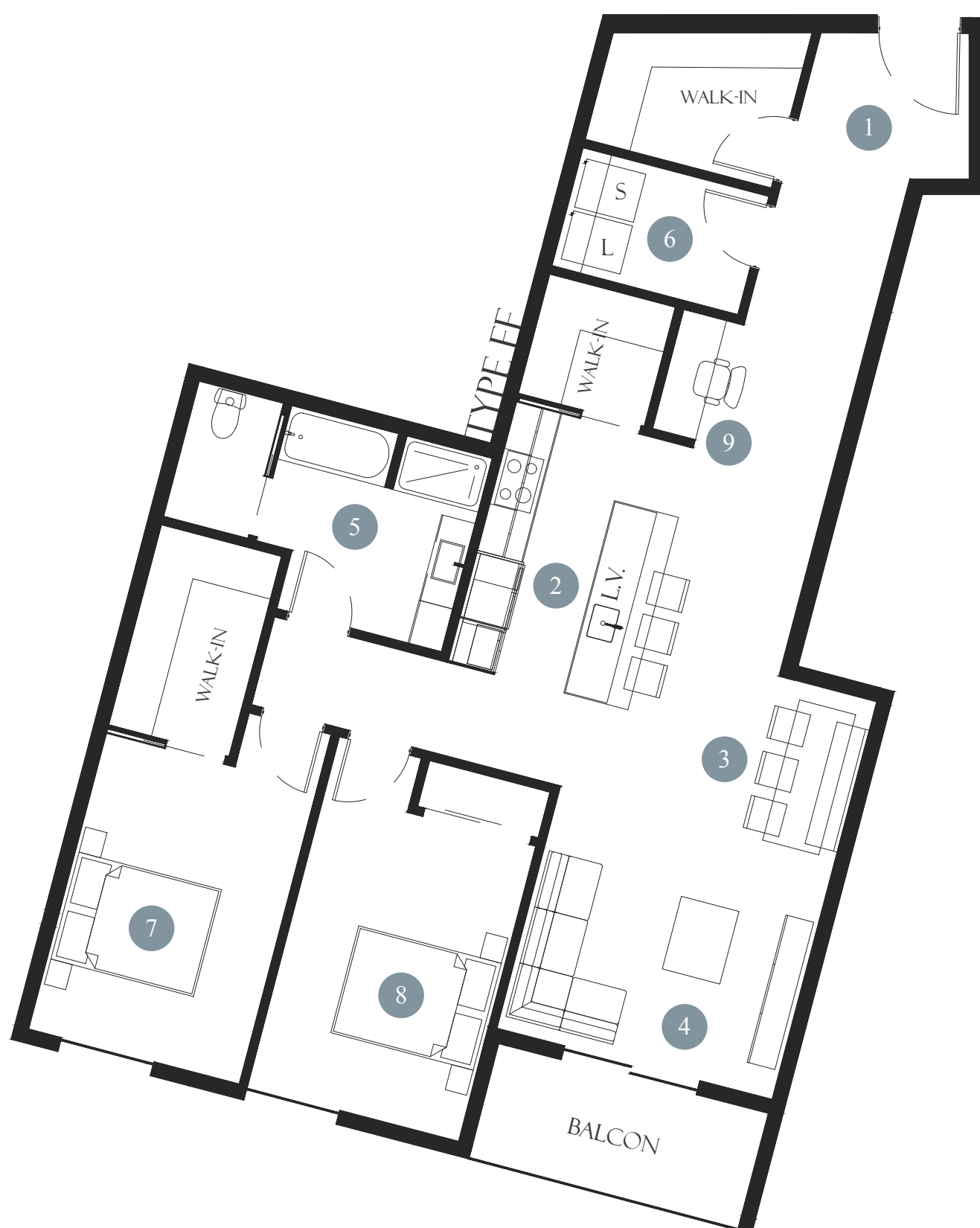
67 pi²

1	ENTRÉE GARDE-ROBE "WALK-IN"	6' 8" x 6' 8" 8' 8" x 7' 3"
2	CUISINE GARDE-MANGER "WALK-IN"	8' 4" x 12' 3" 5' 11" x 5' 9"
3	SALLE À MANGER	7' 1" x 9' 6"
4	SALON + SÉJOUR	12' 10" x 9' 1"
5	SALLE DE BAIN	13' 9" x 9' 1"
6	BUANDERIE	8' 8" x 5' 7"
7	CHAMBRE 1 GARDE-ROBE "WALK-IN"	9' 10" x 13' 10" 5' 8" x 9' 4"
8	CHAMBRE 2	9' 10" x 13' 10"



LES DIMENSIONS, SUPERFICIES, CARACTÉRISTIQUES, DÉTAILS ET MATÉRIAUX DES AIRES ET DES PIÈCES SONT APPROXIMATIFS. ILS SONT SUJETS À DES MODIFICATIONS SANS PRÉAVIS, AFIN DE RESPECTER LES CONDITIONS APPLICABLES À L'ÉDIFICE, AU SITE ET/OU AUX EXIGENCES MUNICIPALES, STRUCTURALES, ARCHITECTURALES AINSI QUE CELLES DU VENDEUR. LA SUPERFICIE ET L'EMPLACEMENT DES TERRASSES PEUVENT VARIER D'UN ÉTAGE À L'AUTRE. LE MOBILIER INDICÉ DANS LES PLANS DE VENTE EST À TITRE INDICATIF SEULEMENT. L'ILLUSTRATION EST UN CONCEPT QUI PEUT ÊTRE SUJET À ERREURS/OMISSIONS.

COOPPROPRIOANCRAGE.COM



citē
lèves

FCOP
FONDS COOP
ACCÈS PROPRIO

IMAGE À TITRE INDICATIF SEULEMENT. CRÉDIT PHOTO : CARGOarchitecture

L'ANCRAGE

COOPÉRATIVE DE PROPRIÉTAIRES

5 1/2

UNITÉS

213, 313, 413, 513

SUPERFICIES

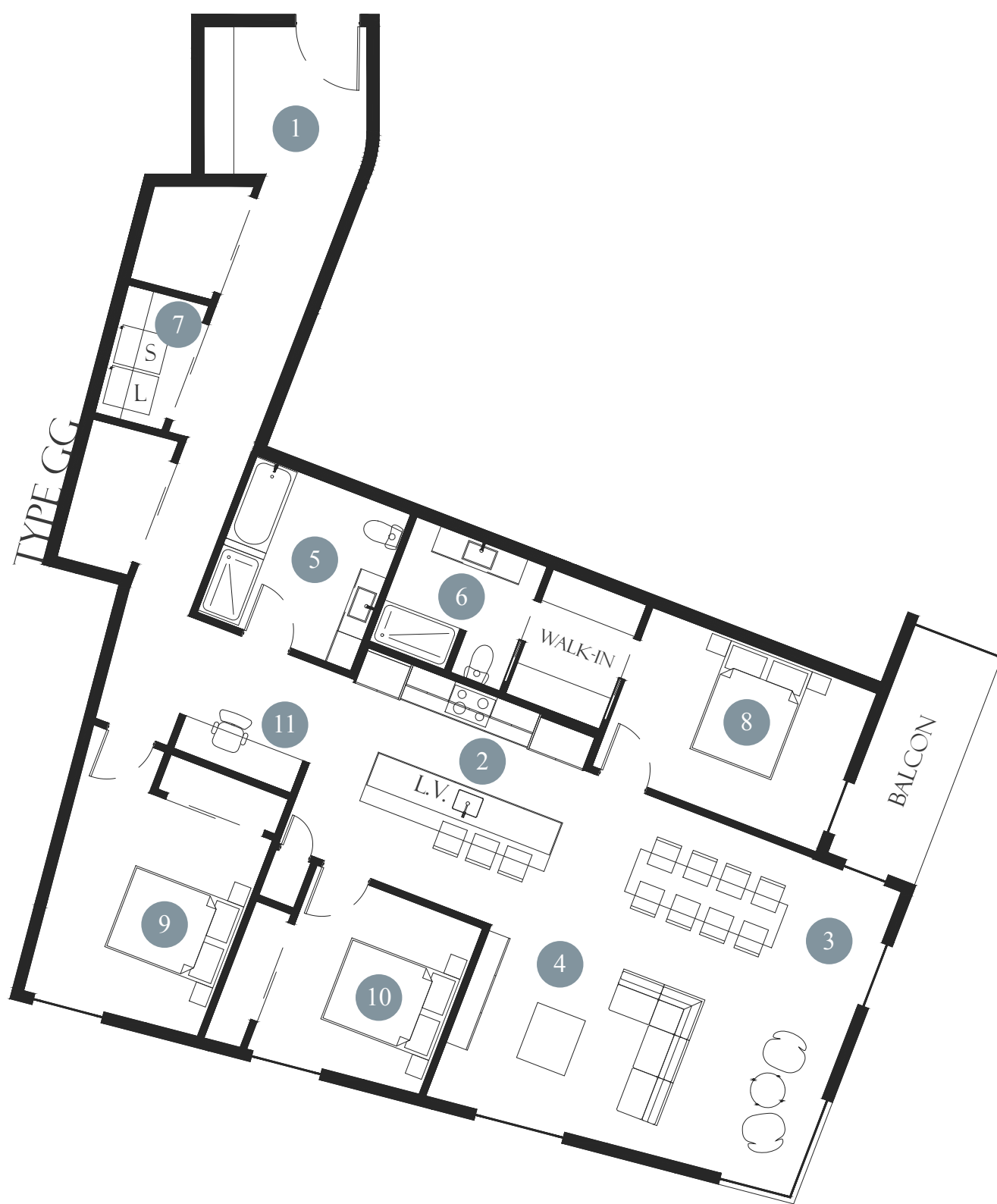
CONDOMINIUM

1786 pi²

BALCON

76 pi²

1	ENTRÉE	9' 4" x 8' 6"
2	CUISINE	14' 0" x 9' 11"
3	SALLE À MANGER	17' 2" x 9' 5"
4	SALON + SÉJOUR	21' 5" x 10' 6"
5	SALLE DE BAIN 1	9' 6" x 9' 8"
6	SALLE DE BAIN 2	8' 0" x 7' 8"
7	BUANDERIE	4' 9" x 7' 7"
8	CHAMBRE 1 GARDE-ROBE "WALK-IN"	13' 10" x 9' 9" 5' 9" x 7' 8"
9	CHAMBRE 2	11' 7" x 12' 1"
10	CHAMBRE 3	10' 2" x 11' 4"



LES DIMENSIONS, SUPERFICIES, CARACTÉRISTIQUES, DÉTAILS ET MATÉRIAUX DES AIRES ET DES PIÈCES SONT APPROXIMATIFS. ILS SONT SUJETS À DES MODIFICATIONS SANS PRÉAVIS, AFIN DE RESPECTER LES CONDITIONS APPLICABLES À L'ÉDIFICE, AU SITE ET/OU AUX EXIGENCES MUNICIPALES, STRUCTURALES, ARCHITECTURALES AINSI QUE CELLES DU VENDEUR. LA SUPERFICIE ET L'EMPLACEMENT DES TERRASSES PEUVENT VARIER D'UN ÉTAGE À L'AUTRE. LE MOBILIER INDICÉ DANS LES PLANS DE VENTE EST À TITRE INDICATIF SEULEMENT. L'ILLUSTRATION EST UN CONCEPT QUI PEUT ÊTRE SUJET À ERREURS/OMISSIONS.

COOPPROPRIOANCRAGE.COM



citē
lévis

FCOP
FONDS COOP
ACCÈS PROPRIO

IMAGE À TITRE INDICATIF SEULEMENT. CRÉDIT PHOTO : CARGOarchitecture

L'ANCRAGE

COOPÉRATIVE DE PROPRIÉTAIRES

4 1/2

UNITÉS

214, 314, 414, 514

SUPERFICIES

CONDOMINIUM

1113 pi²

BALCON

117 pi²

1	ENTRÉE	6' 0" x 6' 6"
2	CUISINE GARDE-MANGER "WALK-IN"	14' 0" x 10' 0" 2' 0" x 4' 8"
3	SALLE À MANGER RANGEMENT "WALK-IN"	15' 4" x 9' 0" 4' 11" x 7' 4"
4	SALON + SÉJOUR	14' 6" x 9' 5"
5	SALLE DE BAIN	13' 5" x 8' 2"
6	BUANDERIE	4' 11" x 8' 2"
7	CHAMBRE 1 GARDE-ROBE "WALK-IN"	14' 2" x 9' 7" 4' 3" x 7' 10"
8	CHAMBRE 2	14' 10" x 8' 1"



LES DIMENSIONS, SUPERFICIES, CARACTÉRISTIQUES, DÉTAILS ET MATÉRIAUX DES AIRES ET DES PIÈCES SONT APPROXIMATIFS. ILS SONT SUJETS À DES MODIFICATIONS SANS PRÉAVIS, AFIN DE RESPECTER LES CONDITIONS APPLICABLES À L'ÉDIFICE, AU SITE ET/OU AUX EXIGENCES MUNICIPALES, STRUCTURALES, ARCHITECTURALES AINSI QUE CELLES DU VENDEUR. LA SUPERFICIE ET L'EMPLACEMENT DES TERRASSES PEUVENT VARIER D'UN ÉTAGE À L'AUTRE. LE MOBILIER INDICÉ DANS LES PLANS DE VENTE EST À TITRE INDICATIF SEULEMENT. L'ILLUSTRATION EST UN CONCEPT QUI PEUT ÊTRE SUJET À ERREURS/OMISSIONS.

COOPPROPRIOANCRAGE.COM



citē
lëvis

FCOP
FONDS COOP
ACCÈS PROPRIO

IMAGE À TITRE INDICATIF SEULEMENT. CRÉDIT PHOTO : CARGOarchitecture

L'ANCRAGE

COOPÉRATIVE DE PROPRIÉTAIRES

4 1/2

UNITÉS

215, 315, 415, 515

SUPERFICIES

CONDOMINIUM

904 pi²

BALCON

64 pi²

1	ENTRÉE GARDE-ROBE "WALK-IN"	7' 2" x 5' 5" 7' 2" x 4' 0"
2	CUISINE	15' 7" x 10' 8"
3	SALLE À MANGER	8' 5" x 10' 8"
4	SALON + SÉJOUR	9' 4" x 9' 8"
5	SALLE DE BAIN	5' 8" x 10' 2"
6	BUANDERIE	7' 10" x 7' 0"
7	CHAMBRE 1	12' 5" x 9' 10"
8	CHAMBRE 2	9' 10" x 9' 4"



LES DIMENSIONS, SUPERFICIES, CARACTÉRISTIQUES, DÉTAILS ET MATÉRIAUX DES AIRES ET DES PIÈCES SONT APPROXIMATIFS. ILS SONT SUJETS À DES MODIFICATIONS SANS PRÉAVIS, AFIN DE RESPECTER LES CONDITIONS APPLICABLES À L'ÉDIFICE, AU SITE ET/OU AUX EXIGENCES MUNICIPALES, STRUCTURALES, ARCHITECTURALES AINSI QUE CELLES DU VENDEUR. LA SUPERFICIE ET L'EMPLACEMENT DES TERRASSES PEUVENT VARIER D'UN ÉTAGE À L'AUTRE. LE MOBILIER INDICÉ DANS LES PLANS DE VENTE EST À TITRE INDICATIF SEULEMENT. L'ILLUSTRATION EST UN CONCEPT QUI PEUT ÊTRE SUJET À ERREURS/OMISSIONS.

COOPPROPRIOANCRAGE.COM



citē
lévis

FCOP
FONDS COOP
ACCÈS PROPRIO

IMAGE À TITRE INDICATIF SEULEMENT. CRÉDIT PHOTO : CARGOarchitecture